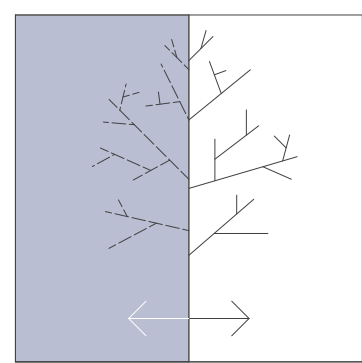
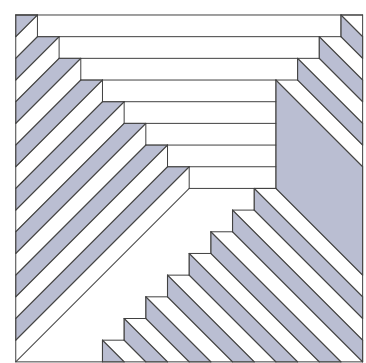


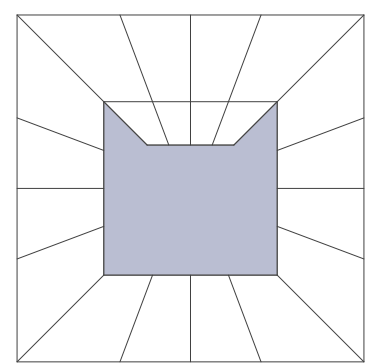
BELTÉRI DINAMIKA



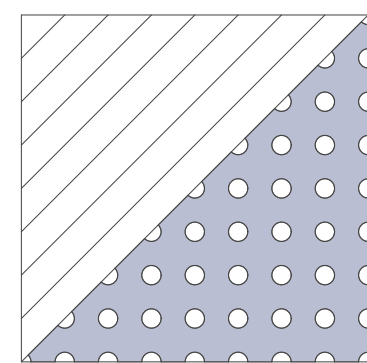
ELMOSOTT HATÁRVONALAK



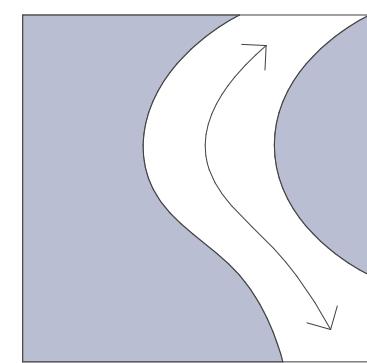
CSAVART TÉRÉLMÉNY



ÁTMENETI TÉR DINAMIKA



FÉNY-ÁRNYÉK JÁTÉK

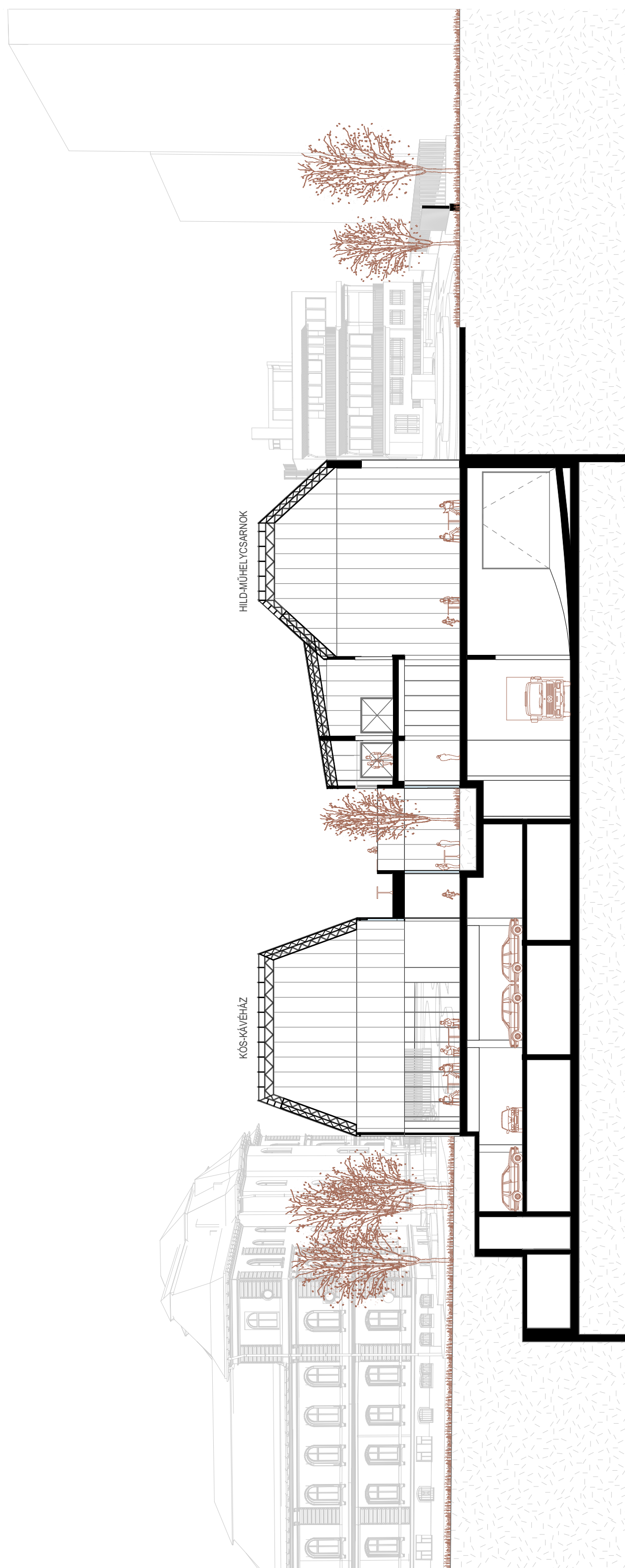


IRÁNYÍTOTT KÖZLEKEDÉS

## BELŐ TEREK DINAMIKÁJA

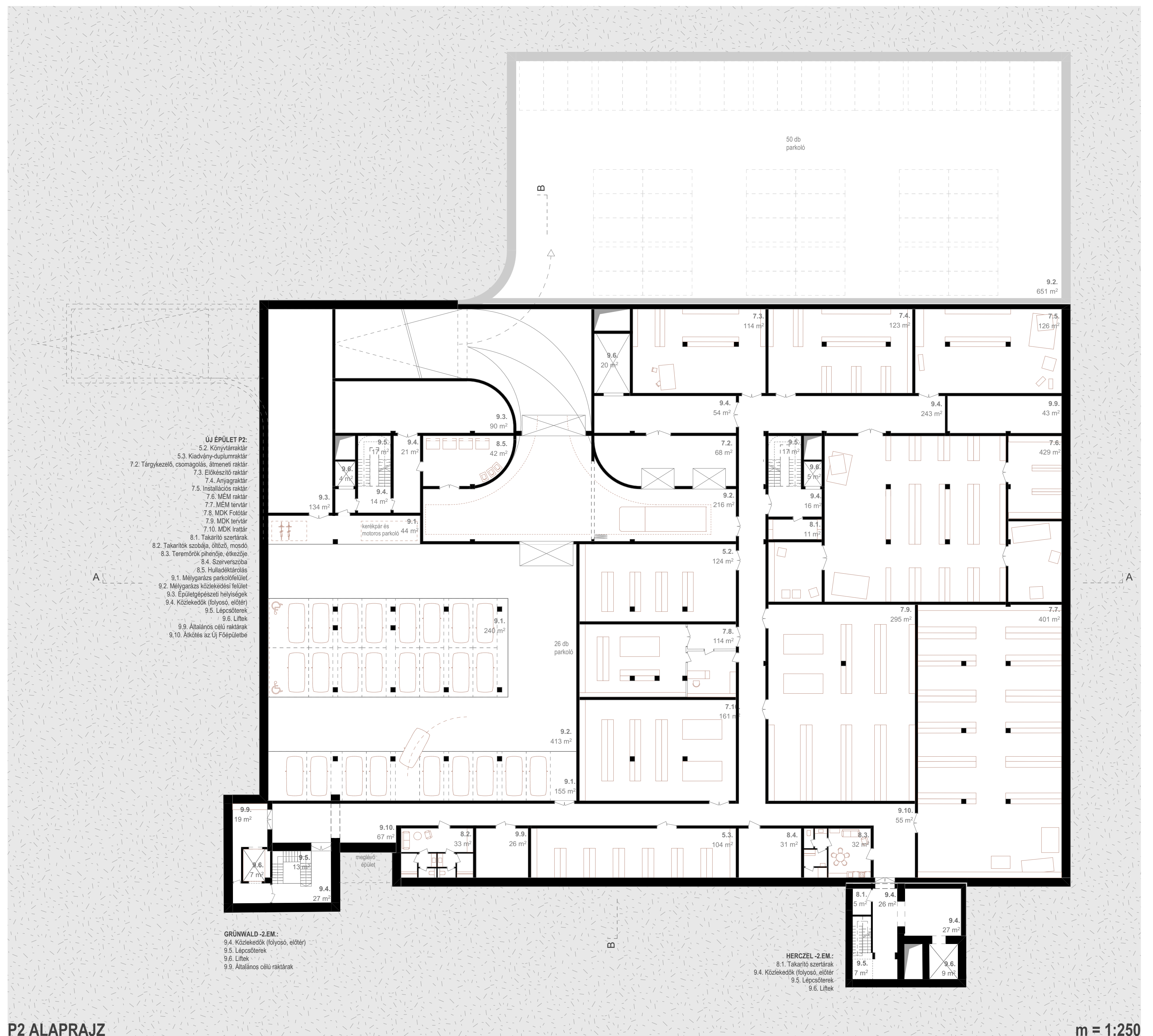
MEM BELSŐÉPÍTÉSZETI, TECHNOLÓGIAI, INFOKOMMUNIKÁCIÓS MEGOLDÁSOK. FENNTARTHATÓSÁGI KÖVETELMÉNYEK.

„Mára véget ért a kongresszus, a kiállító és rendezvénytereket bezárták, a kávézó még az utolsó vendégeket kiszolgálja, de hamarosan az is zár. A Herczel-tudásközpontban az étteremben viszont most indul be az élet, érkeznek a vacsoravendégek. Beülünk mi is egy kisebb társasággal, a teraszon van még hely, kihasználjuk a jóidőt. Az új épületbe már nem lehet bemenni, de a külső kapu még nyitva van, a lődörgők betárlának a Herczel- és Grünwald-szalonnak nevezett kertbe, van itt egy kis tavacska padokkal, a különböző kültéri installációkat, még meg lehet tekinteni, lehet fotózni a selfie-pontokon. Ünnep van, ma megnyílt az új építészeti központ és múzeum.”



m = 1:250

B-B METSZET



P2 ALAPRAJZ

m = 1:250