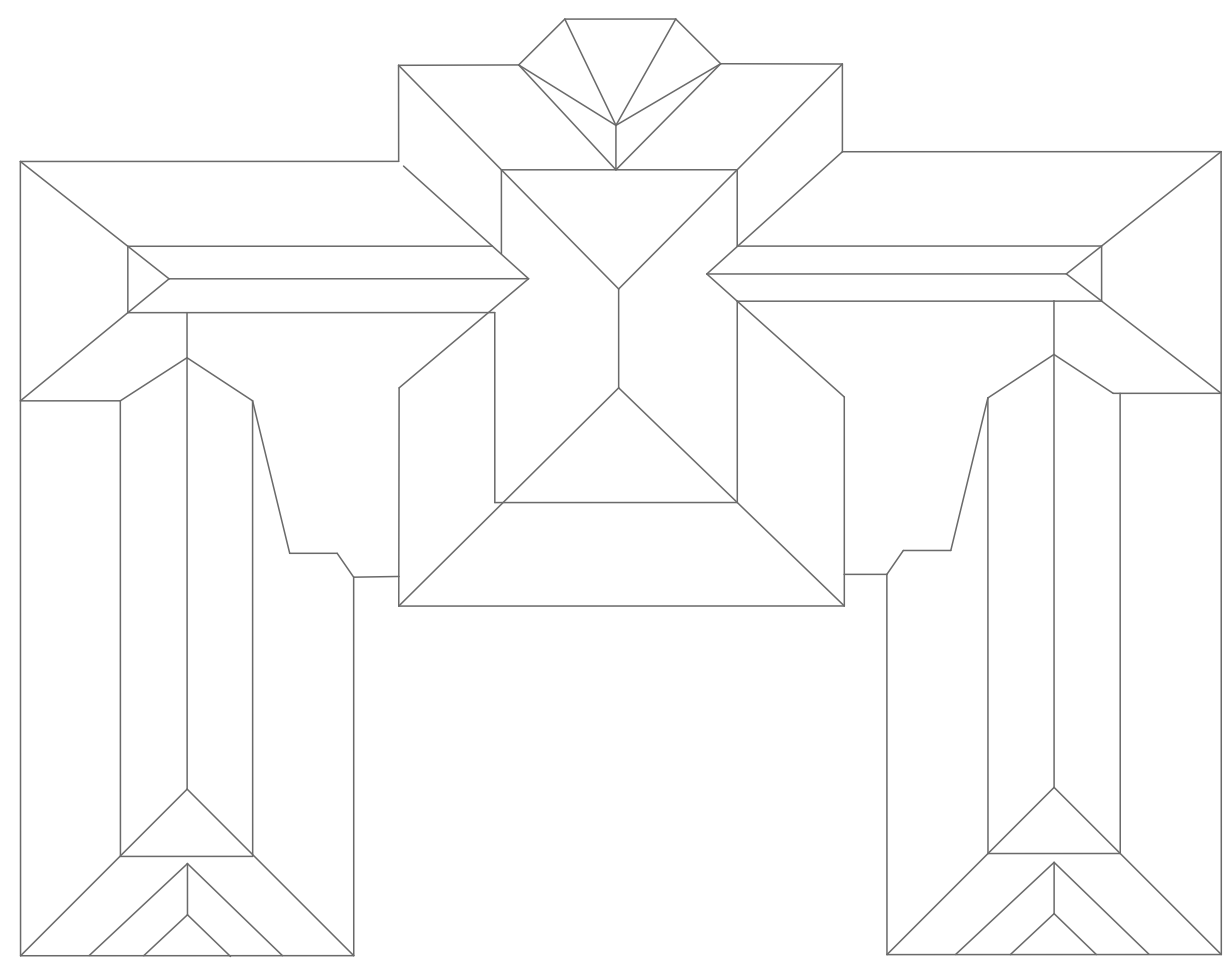


## KAPCSOLAT AZ ALAPÉPÜLETEKSEL ÉS ÜTEMEZÉS

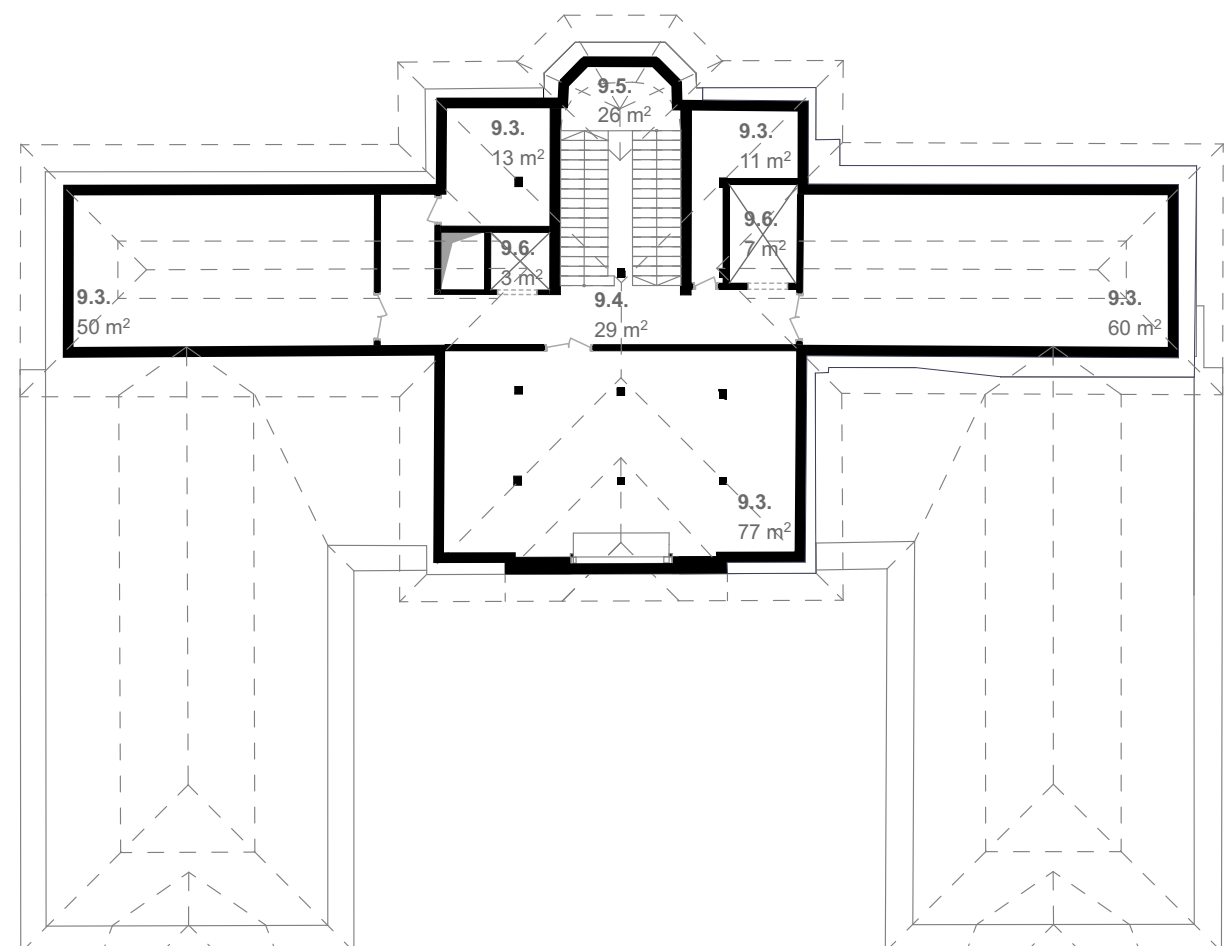
A MŰZEI FUNKCIÓHOZ KAPCSOLÓDÓ SPECIÁLIS TÉR, ÉPÍTÉSZETI ÉS FUNKCIONÁLIS MEGOLDÁSOK, A KIEMELT KÖZÖNSÉGFORGALMI HELYSZÍNEK KIALAKÍTÁSA

„Gyönyörűen süt a nap és a földszintes bejárati tér teljesen meg van nyitva. A kongresszus szünetében - miközben a fedett-nyitott előtérben az átriumok mellett elhaladva a „kin” és a „bent” fogalmán töröm a fejemből a Hild-műhelyudvarra, ahova éppen most tojnak ki az egyetemi diákok az előadás sorozatra készített installációjukat a futósínek. Az installáció mögött a Walter Rózsi ismerős kerje feldereng, jártam már itt. Mellettem a színpadon épp egy kiscsoportos előadás folyik. Tovább sétálok, kíváncsian deritem fel tovább a területet. A játszótéren a közeli óvodából ide látogató gyerekek zsvajva hallatszik, a múzeumpedagógia kertben bőszen tanulnak a diákok, a klubban vetítés zajlik.”

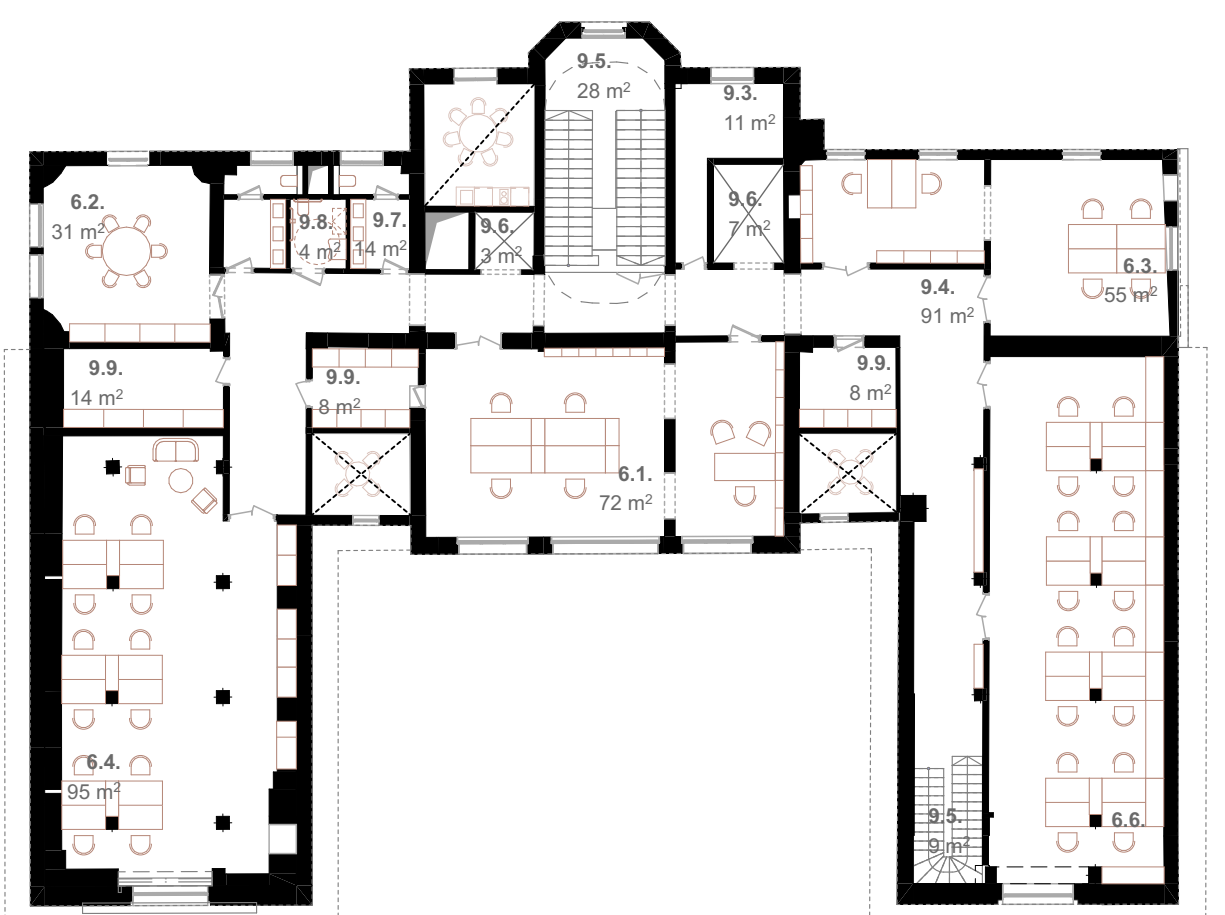
GRÜNWALD VILLA



GRÜNWALD TETŐFELÜLNÉZET  
m = 1:250



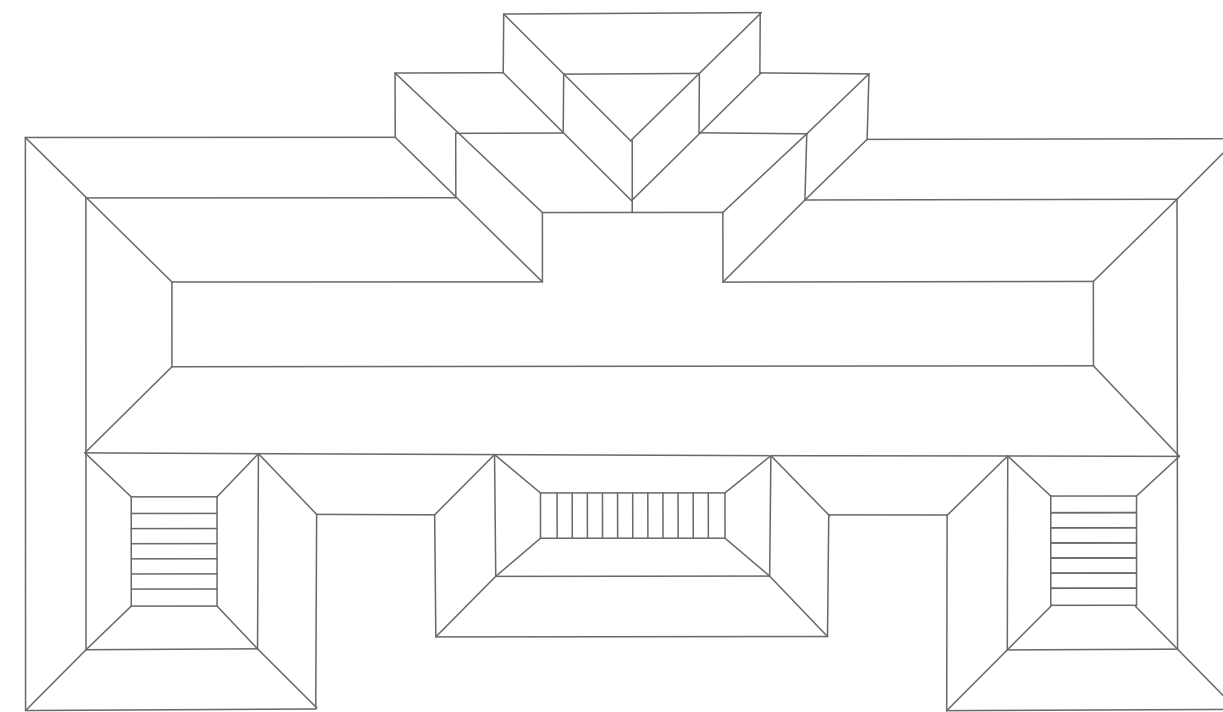
GRÜNWALD 3.EMELETI ALAPRAJZ  
m = 1:250



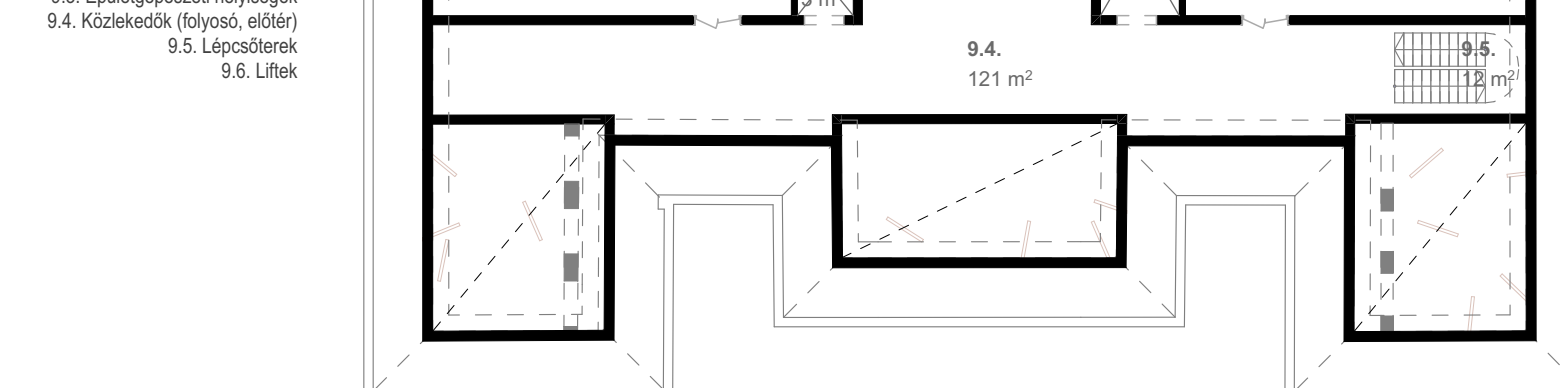
GRÜNWALD 2.EMELETI ALAPRAJZ  
m = 1:250

HERCZEL VILLA

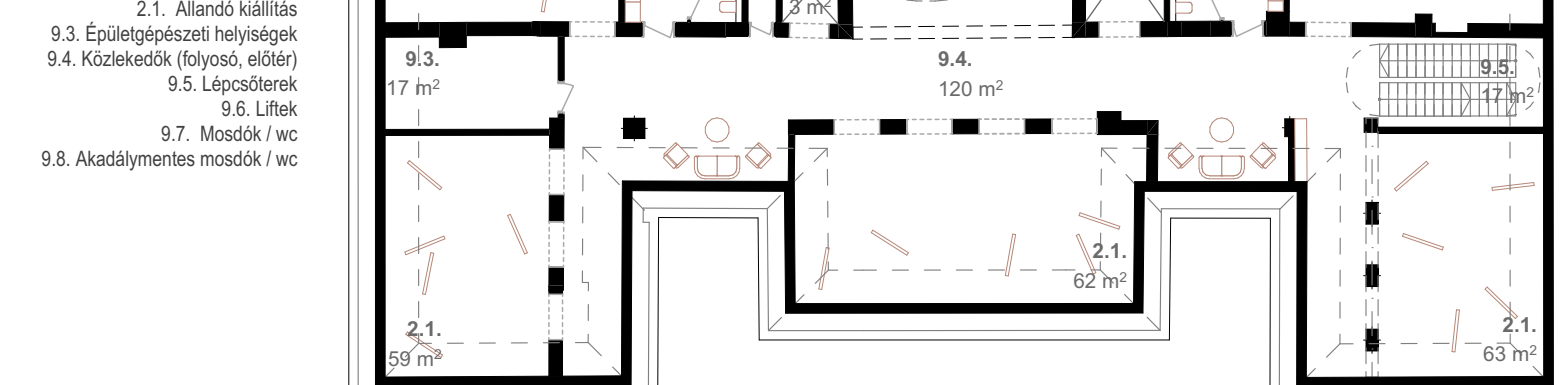
HERCZEL TETŐFELÜLNÉZET  
m = 1:250



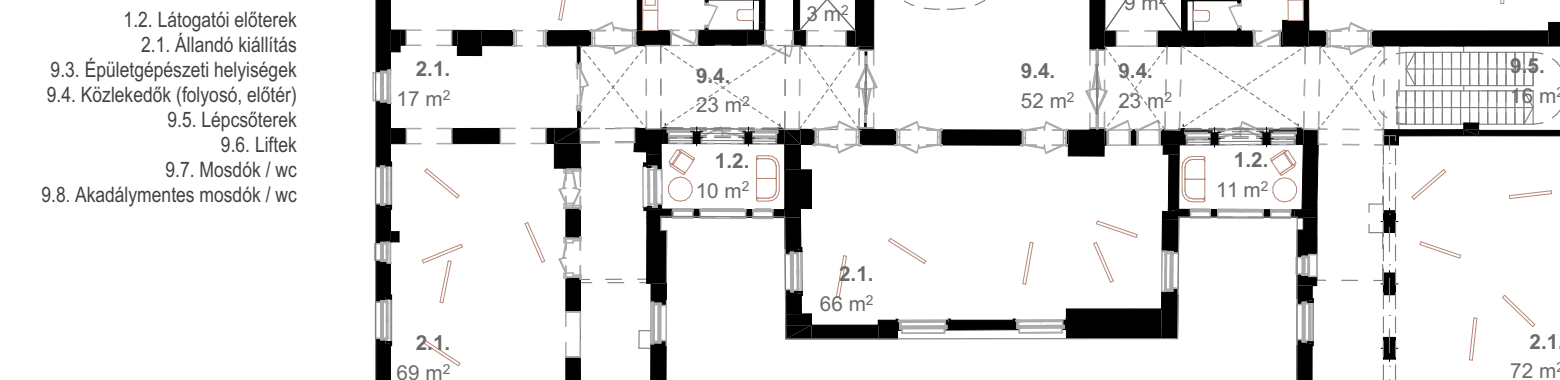
HERCZEL 4.EMELETI ALAPRAJZ  
m = 1:250



HERCZEL 3.EMELETI ALAPRAJZ  
m = 1:250



HERCZEL 2.EMELETI ALAPRAJZ  
m = 1:250



ÜTEMEZÉSI LEHETŐSÉGEK

