

# TERMESZTETT KULTÚRÁK SZÜKSÉGLETEI

	FÉNY	HŐMÉRSÉKLET	PÁRATARTALOM
ALGÁK		23-25 °C	55 - 60 %
NÖVÉNYEK		25-28 °C	55 - 60 %
GOMBÁK		16-20 °C	85 - 95 %
ROVAROK		28 °C	55 - 85 %

Az üzemi épületben termesztett kultúrák környezeti igényei szignifikánsan térnek el egymástól, ezért a termelési helyiségeket önálló gépészeti egységként kell kialakítani. Így a termelés szakaszaihoz legoptimálisabb környezet alakítható ki a gépészeti rendszerek segítségével.

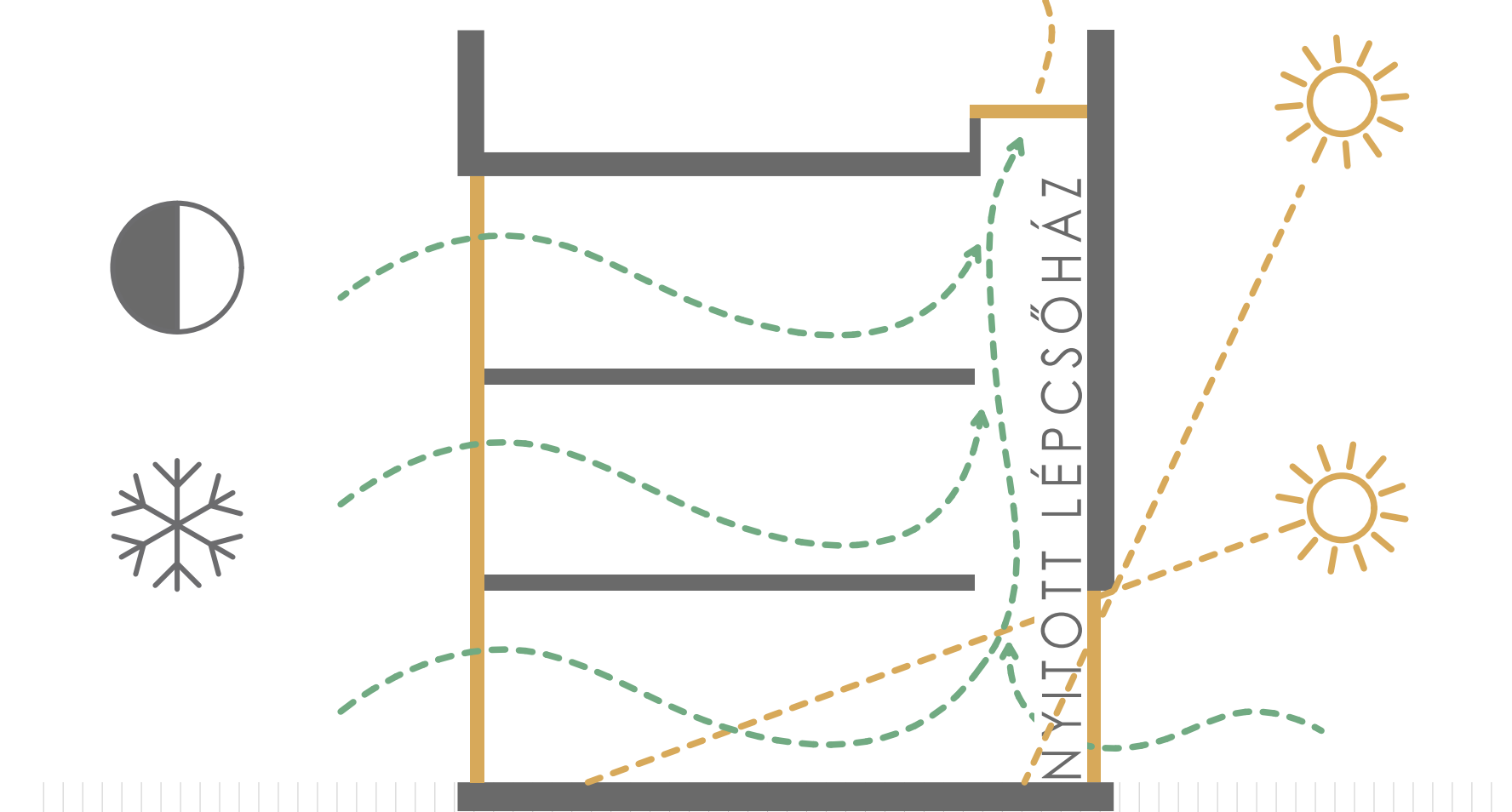
# VÁZLATOS VÍZI KÖZMŰ TÉRKÉP



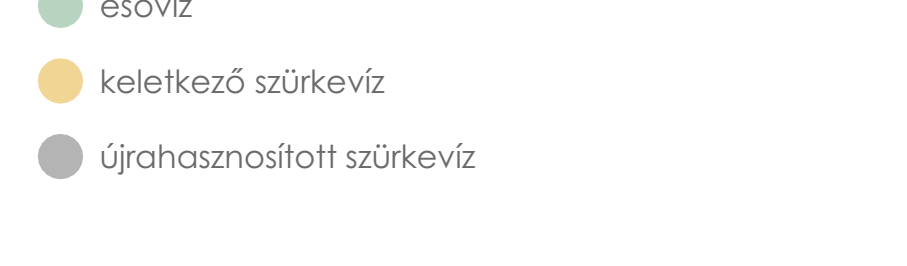
# VÁZLATOS ELEKTROMOS KÖZMŰ TÉRKÉP



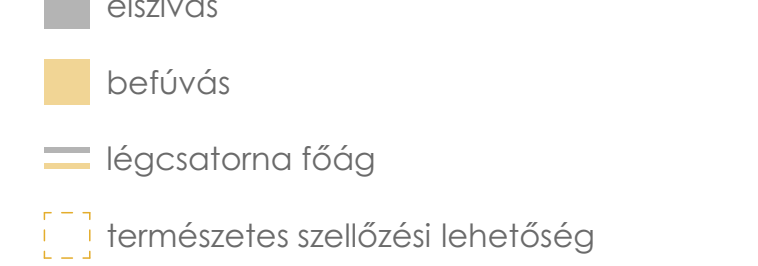
# FENNTARTHATÓ TERVEZÉS



# SZÜRKEVÍZ ÚJRAHASZNOSÍTÁS



# MESTERSÉGES SZELLŐZÉS



# FŰTÉSI KONCEPCIÓ

A Népsziget területére 2008-ban készült megalapozó vizsgálat II. kötetében a sziget közelében geológia törésvonal található, ami lehetőséget teremt termásvízzel üzemelő épületenergetikai rendszerek fejlesztésére. Termásvízes fűtőrendszerek készültek Budapesten az 1950-as, 1960-as évek környékén, ekkor egész háztömbök fűtését oldották meg geotermikus energiával. Magyarországon több helyen is sikeresen alkalmazzák a termásvízet épületenergetikai célokra. Mosonmagyaróváron a távfűtési rendszert látja el, ipari célra a veregyeházi paradicsomtermesztő üzemben használják nagy sikerrel. A tervezési területre távhő vezeték nincs bevezetve, viszont minden épülethez fűtési igénye megoldható geotermikus hőszivattyús rendszer telepítésével.

# EGYSZERŰSÍTETT MŰKÖDÉSI KONCEPCIÓ

