

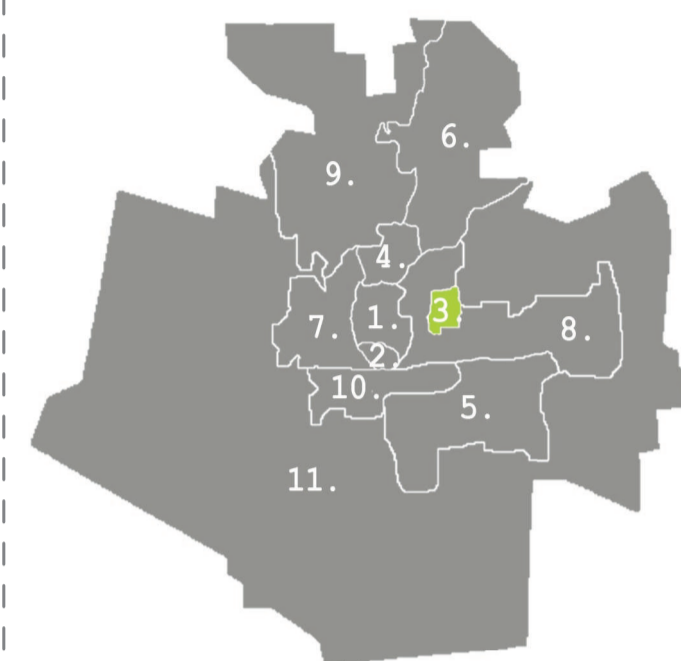
1.1 MAGYARORSZÁG - NYÍREGYHÁZA

NYÍREGYHÁZA:

Terület: 274,54 km<sup>2</sup>  
Népesség: 117 658 fő  
Népsűrűség: 428,56 fő/km<sup>2</sup>

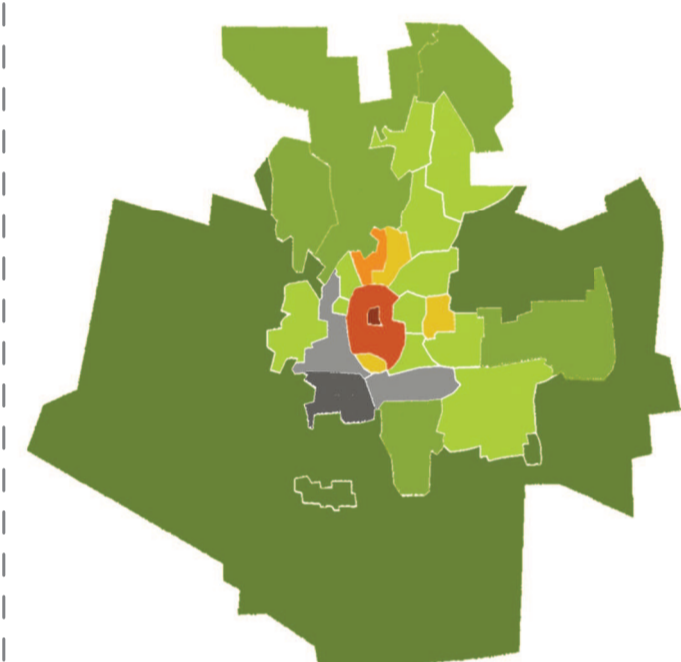


NYÍREGYHÁZA VÁROSRÉSZEI:



1. Belső lakóterület
2. Érkert
3. Örökösöld lakótelep
4. Jósavárosi lakótelep, Stadion
5. Borbánya, Kisteleki szőlő
6. Korányi kertváros, Sóstófürdő
7. Kertváros, Himes, Nyugati ipartelep
8. Örökösöld kertés része, Óros
9. Nyírszőlős, Felsőpázsit
10. Huszártelep, Déli ipartelep
11. Bokortanyák

NYÍREGYHÁZA BEÉPÍTÉSI JELLEGE:



- központi, belvárosi
- hagyományos beépítésű
- villanegyed
- lakótelep
- kertváros
- falusias
- bokortanyák
- ipartelep
- szociálisan leromlott

1.2 NYÍREGYHÁZA - ÖRÖKÖSFÖLD

ÖRÖKÖSFÖLD:

Terület: 0,7 km<sup>2</sup>  
Népesség: 10 452 fő  
Népsűrűség: 15 000 fő/km<sup>2</sup>  
Kivitelezés: 1980-as évek eleje



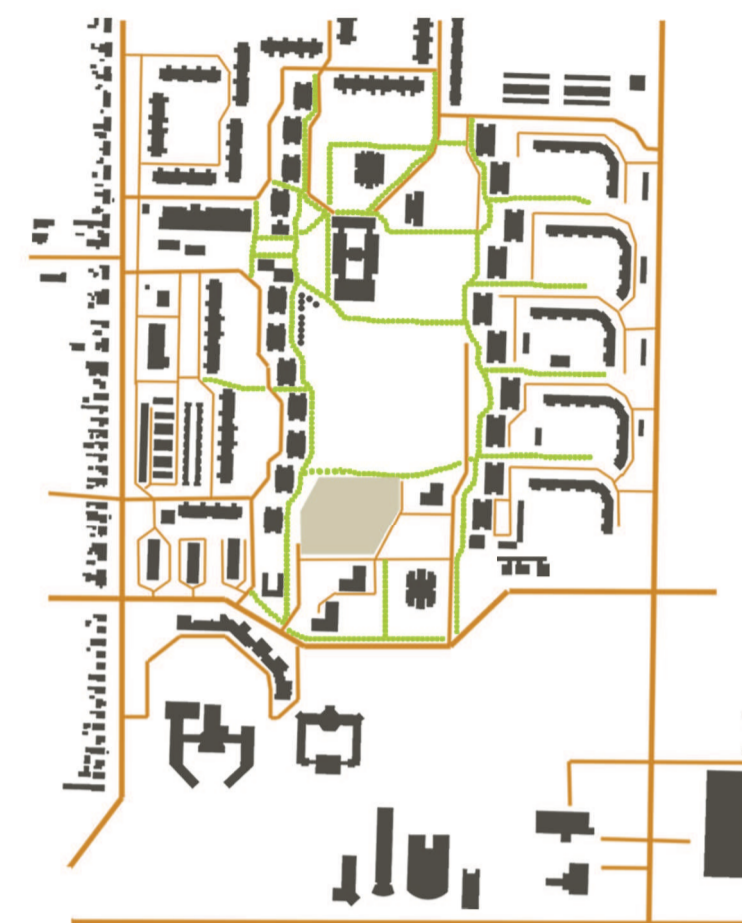
- fiatalos konstrukcióra
- a legsűrűbben lakott városrész
- kedvező intézményi ellátottság
- a lakótelepi zöldterületek minősége nem megfelelő
- nem épültek ki megfelelő közösségi terek
- panel lakótelep: lakóházak, középületek (iskola, óvoda, bölcsőde, orvosi rendelő, bank), közterek
- központ: új lakóépületek (rendezetlen, kihasználatlan zöldfelületek)
- sportolási lehetőség hiánya

1.3 ÖRÖKÖSFÖLD - HELYSZÍNELEMZÉS

ÚTHÁLÓZAT

- autópályák
- gyalogos utak
- telek
- épületek

- + jól megközelíthető
- + főleg célforgalom
- + sok gyalogos
- sok zsákutca
- sok parkoló



FUNKCIÓK

- ipar
- oktatás
- kereskedelem
- „közpark”
- telek
- lakóépületek

- + központ: közpark, középületek
- + sok iskola, óvoda
- központ: új lakóépületek
- sportolási lehetőség hiánya



ZÖLDFELÜLETEK

- rendezetlen füves, néhol fás terület
- még beépítetlen füves magánterület
- épületek

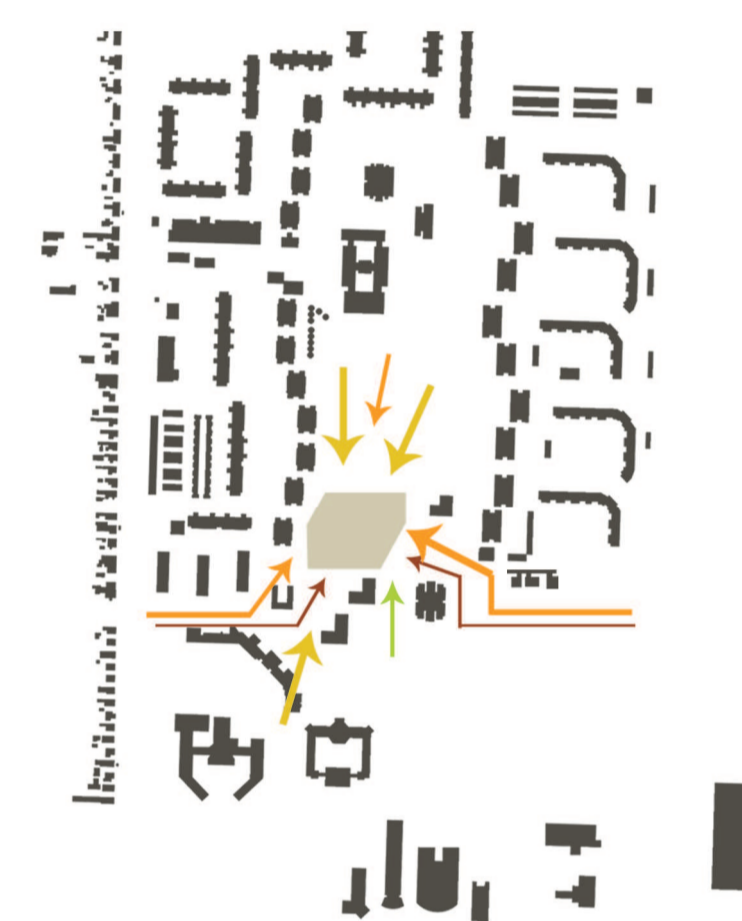
- + sok zöldfelület
- + zöldben úszó épületek
- rendezetlen, egyhangú
- kihasználatlan
- kopár „közpark”



MEGKÖZELÍTÉSI IRÁNYOK

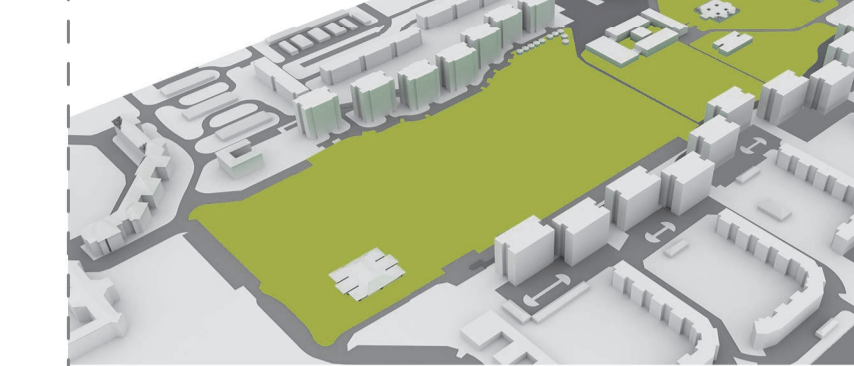
- tömegközlekedéssel
- gyalog
- biciklivel
- autóval

- + gyalog bárhol
- + autómentes határok
- + kis autóforgalom



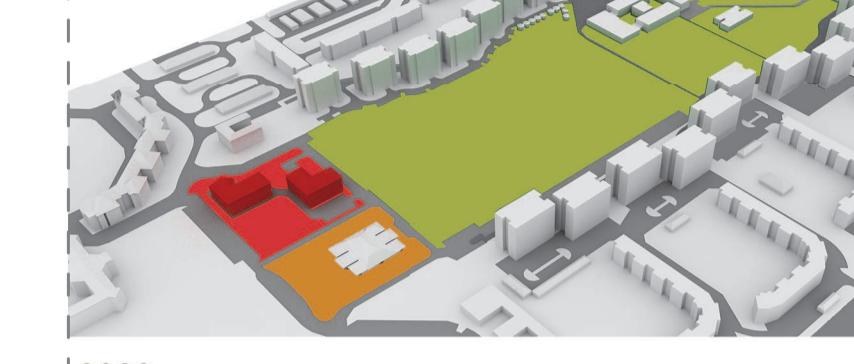
1.4 ÖRÖKÖSFÖLD - PROBLÉMA MEGHATÁROZÁSA

1980-as évek



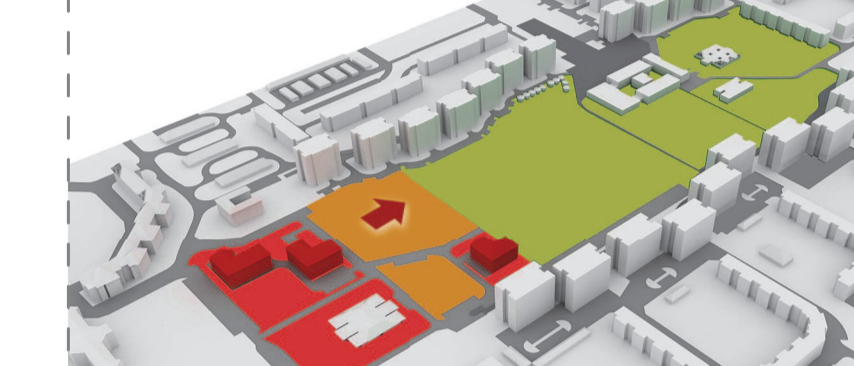
- lakófunkció a telep szélén
- közösségi funkció (közpark, középületek) a belső magban
- a panelházak telepítése helyett hagy további közösségi funkció fejlesztésére és kialakítására
- világos építészeti kép, zöldben „úszó” közfunkciók a lakópark centrumában

2005.



- lakóházak építése a Középső magba
- >> az óvoda építészeti hovatartozása kérdésessé vált:
  - > lakóterület
  - > közpark
- >> az új építészeti „minőség” érti az egységes képet, fejlődési problémákat helyez kilitábsá

2008.



- újabb lakóház a Középső magba
- >> az óvoda leszakítása
- >> újabb területek válnak kérdésessé
- >> gyors feldarabolódási folyamat - probléma

2013.



- a 2005-08 as folyamat megakadt, a további épületek finanszírozási problémáinak köszönhetően
- >> a lehetőséget ki kell használni szükséges beavatkozásokra:
  - > a park stabilizálása, rendezése
  - > a kérdéses területek szerepvállalása a feldarabolódási folyamat megállításában

????

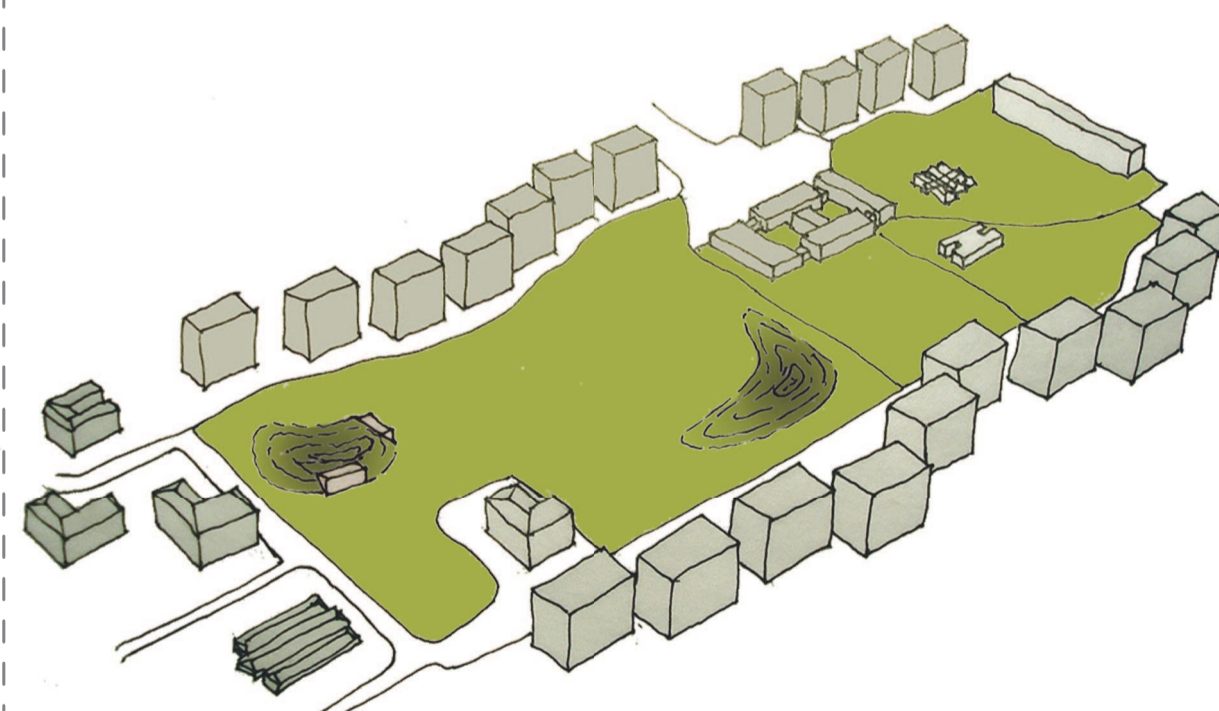


- a leszakadó területek visszacsatolása a Középső magba
- >> a probléma megoldásához kiemelten szükséges a helyes fejlődési elvek lefektetése az új középület formai megfogalmazásánál (városépítészeti szerep)

1.5 TÖMEG - ÉPÜLET ÉS KÖRNYEZET VISZONYA

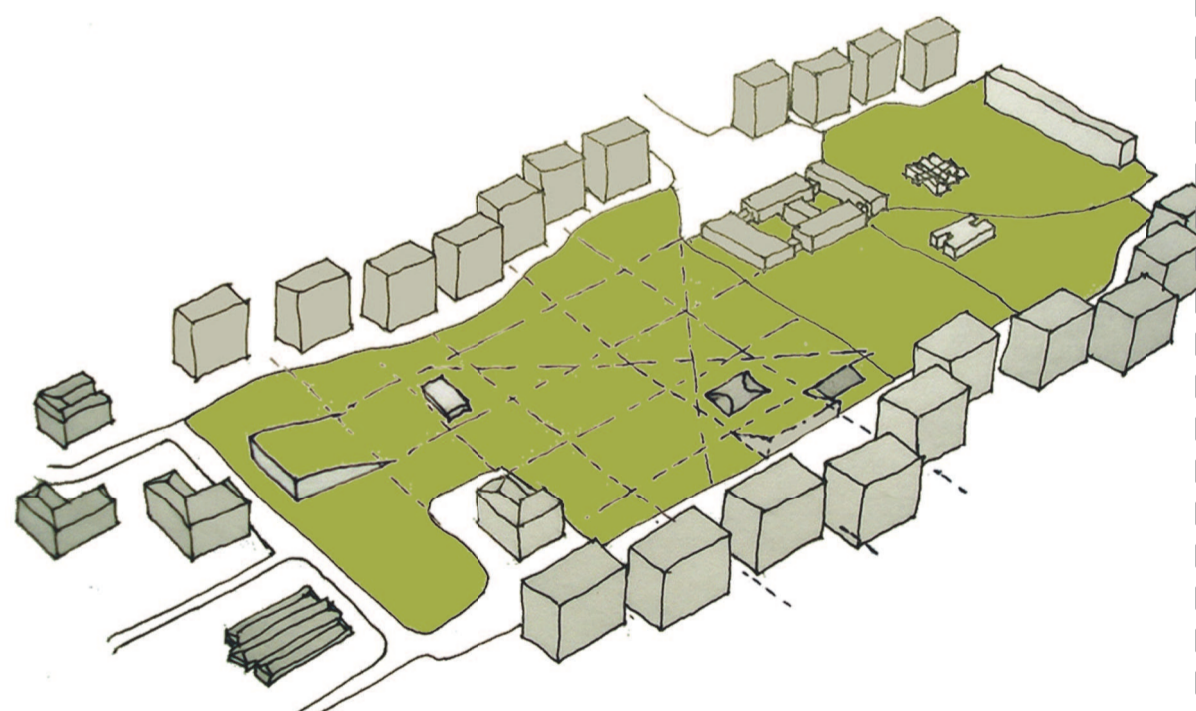
ILLESZKEDÉS...DE MIHEZ ÉS HOGYAN?

1. TELJESEN A PARKBA SIMULVA



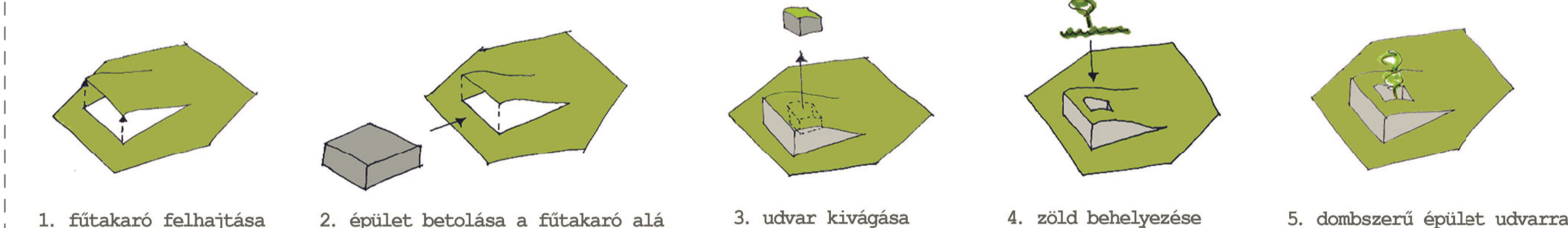
- épület a domb alatt
- teljesen a park részévé válik a telek
- megállítja a nemrég elkezdődött folyamatot:
  - lakóépületek a központi zónában
  - a park területének szétszabdálása
- visszacsatolja a parkhoz a leszakított telket
- éles kontraszt a lakótelep épületeivel

2. ÁTMENTET KÉPEZVE A PARK ÉS A LAKÓHÁZAK KÖZÖTT



- felfut a park az épületre
- reagál a parkra és a környező épületekre
- finomítja a park és a város közötti határvonalat
- délről lezárja a parkot
- átmenetet képez a leszakított terület és a park között
- irányokat felül ki és erősít

1.6 TÖMEG - TÖMEGTRANSZFORMÁCIÓ



1.7 TANUSZODA - FUNKCIÓSÉMA

SZEMÉLYZETI

- 2 iroda
- teakonyha

Előter

- előcsarnok
- recepció, pénztár
- mosdóblokk (női, ffi, mozg. korl.)

Öltözőblokk

- 1 női vegyes típusú csoportos öltöző
- + 1 mozgássérült öltöző és zuhany
- 1 férfi vegyes típusú csoportos öltöző
- + 1 mozgássérült öltöző és zuhany
- 1 női csoportöltöző
- 1 férfi csoportöltöző
- 2 edzői öltöző
- raktár

wellness

- wellness 100 m<sup>2</sup>
- egyéb 60 m<sup>2</sup>

MEDENCETÉR ÉS KISZOLGÁLÓ HELYSÉGEI

- úszómedence: 12,5 x 25 m
- tanmedence: 8 x 12,5 m
- melegvízes medence: 4 x 6 m
- hidegvízes merülő medence
- finn szauna, infrasauna, pezsgőfürdő, gőzfürdő
- úszóesteri helyiség (15 m<sup>2</sup>)
- elsősegély szoba (15 m<sup>2</sup>)
- raktár (40 m<sup>2</sup>)

mosdók

26 m<sup>2</sup>

előcsarnok + recepció

100 + 9 m<sup>2</sup>

kávézó

fogyasztói tér + kiszolgáló 150 + 40 m<sup>2</sup>

száraz folyosó

öltözők 480 m<sup>2</sup>

nedves folyosó

medencetér 1000 m<sup>2</sup>

+ GÉRÉSZET

+ Parkoló (30 ts)

Kávézó

- fogyasztói tér (70 fő)
- kiszolgáló pult
- melegítő konyha
- raktár
- személyzeti öltöző