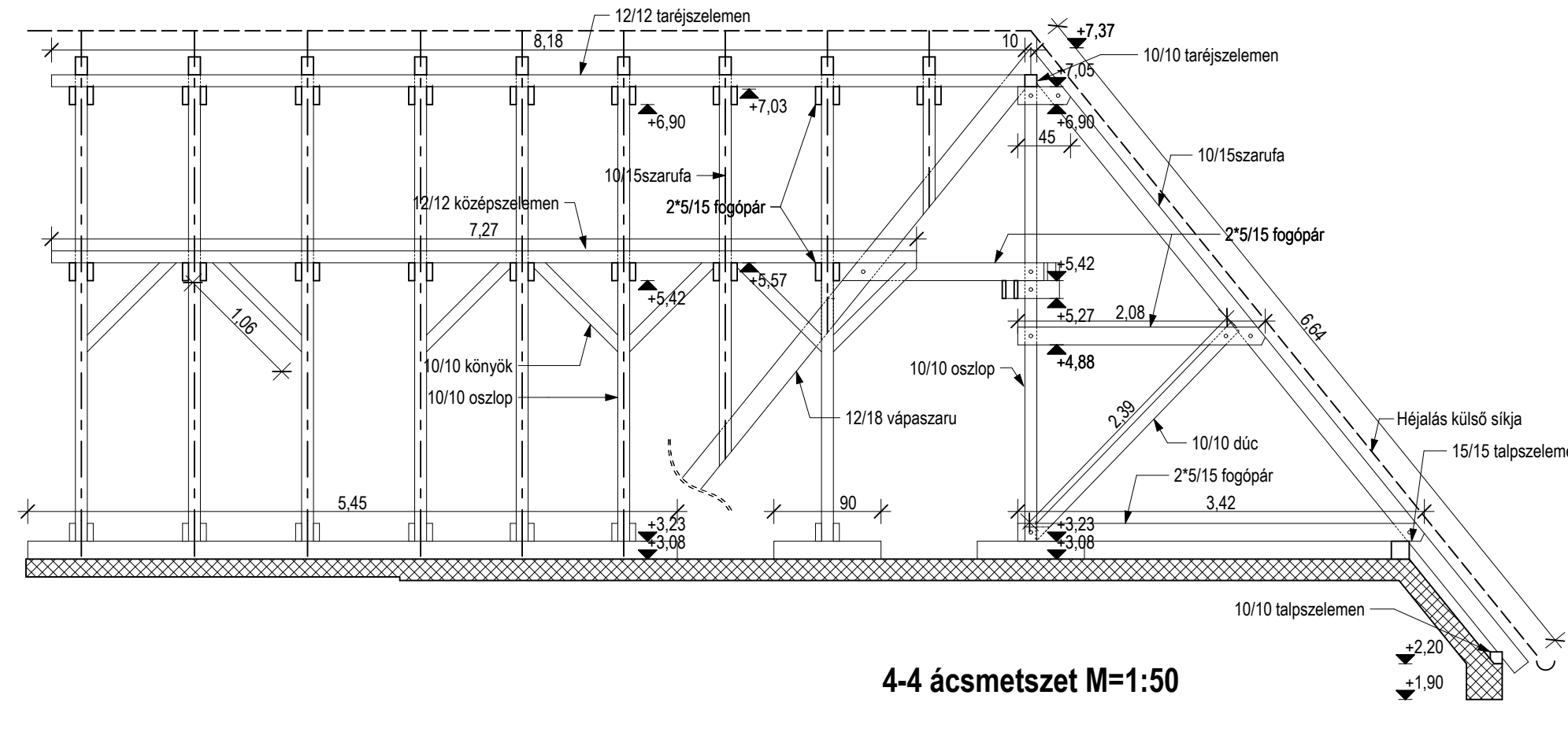
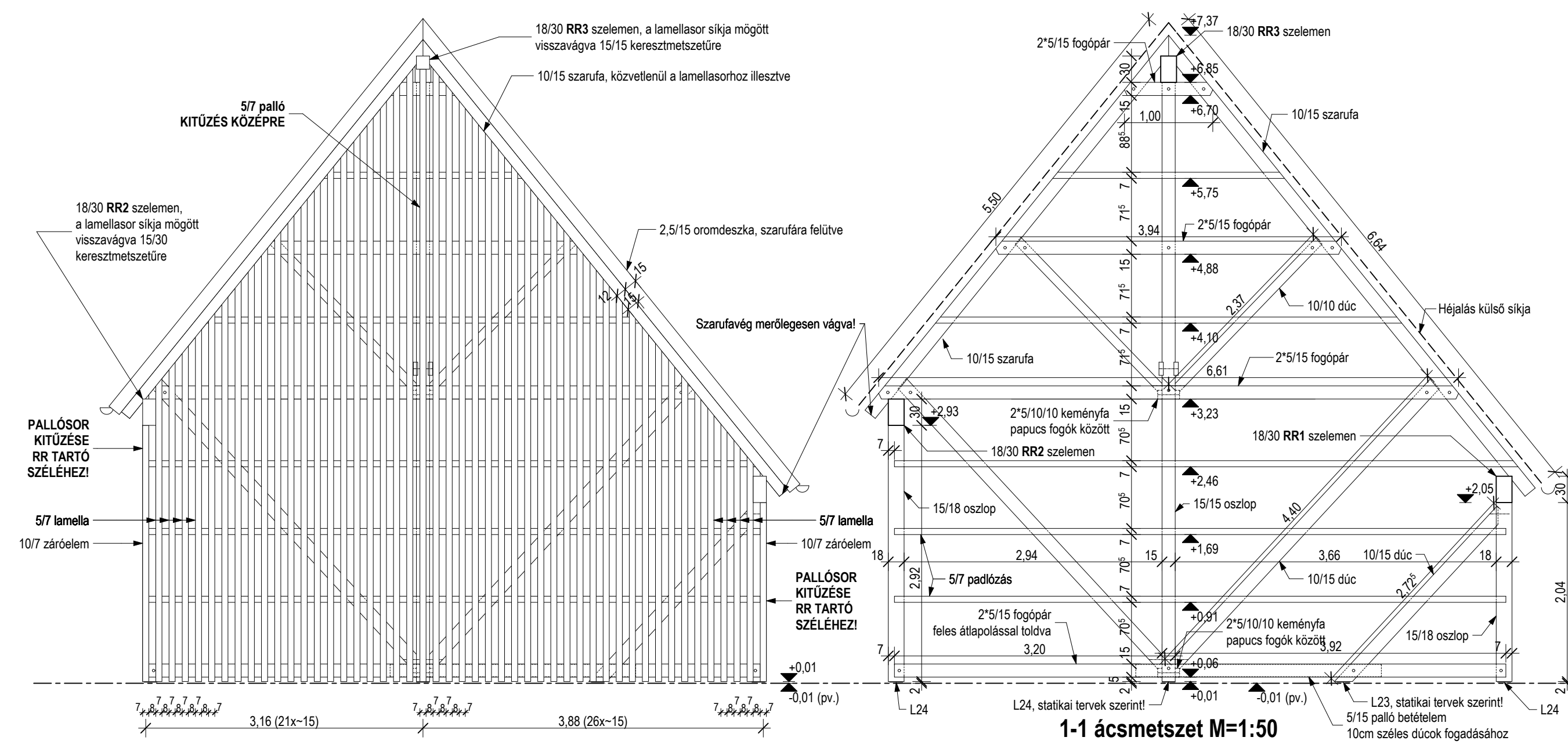


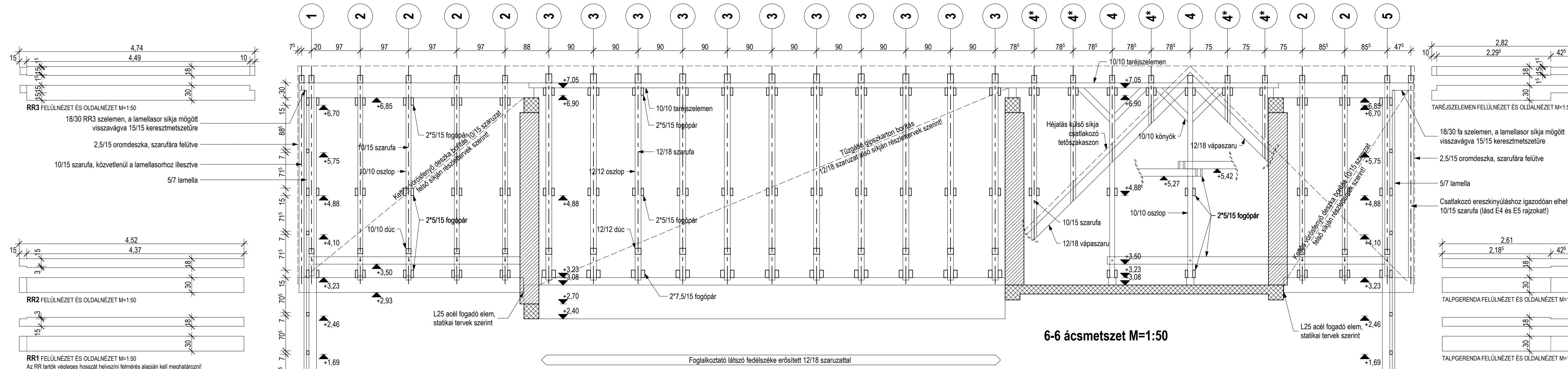
7-7 ácsmetszet M=1:50



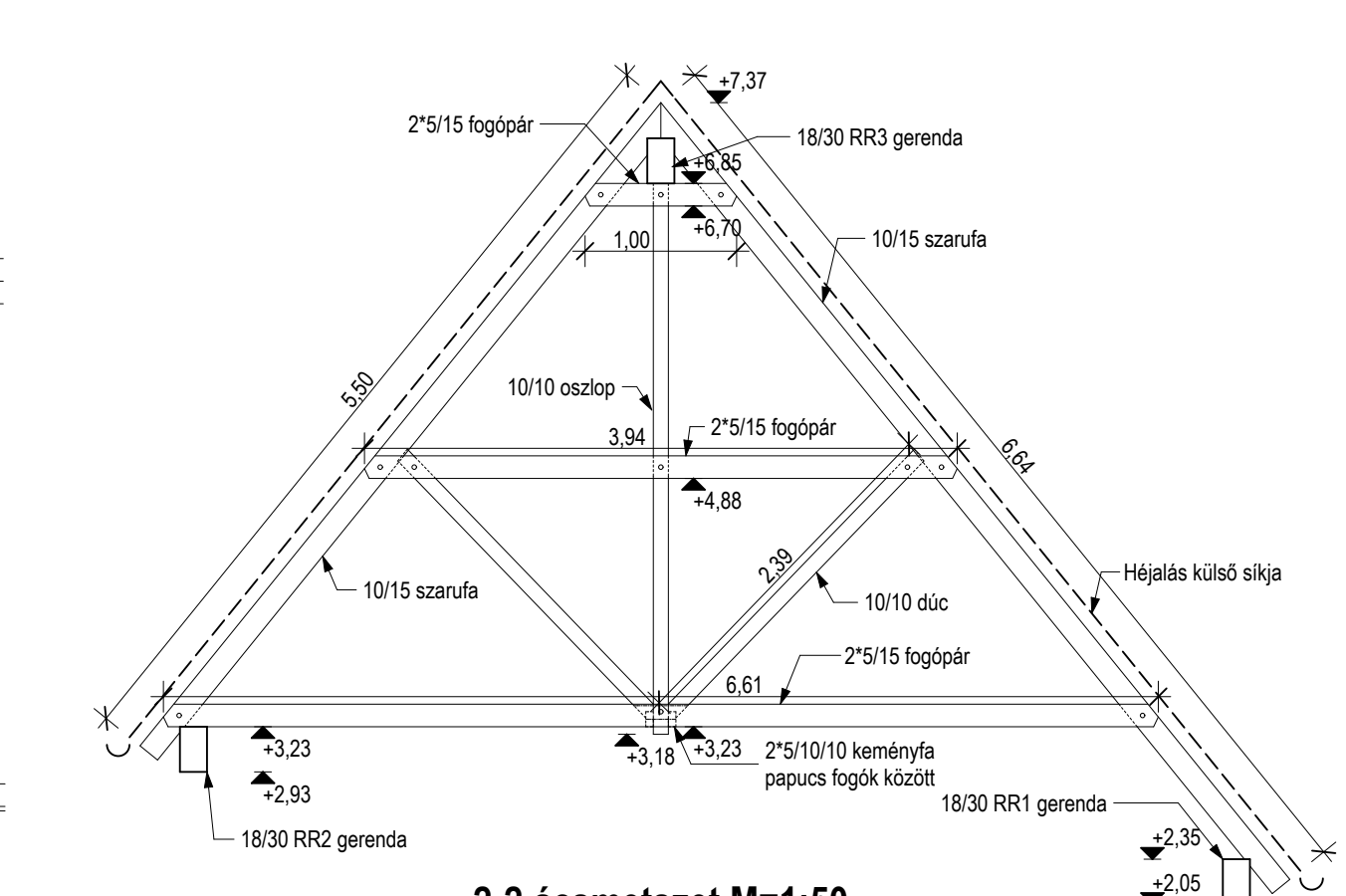
4-4 ácsmetszet M=1:50



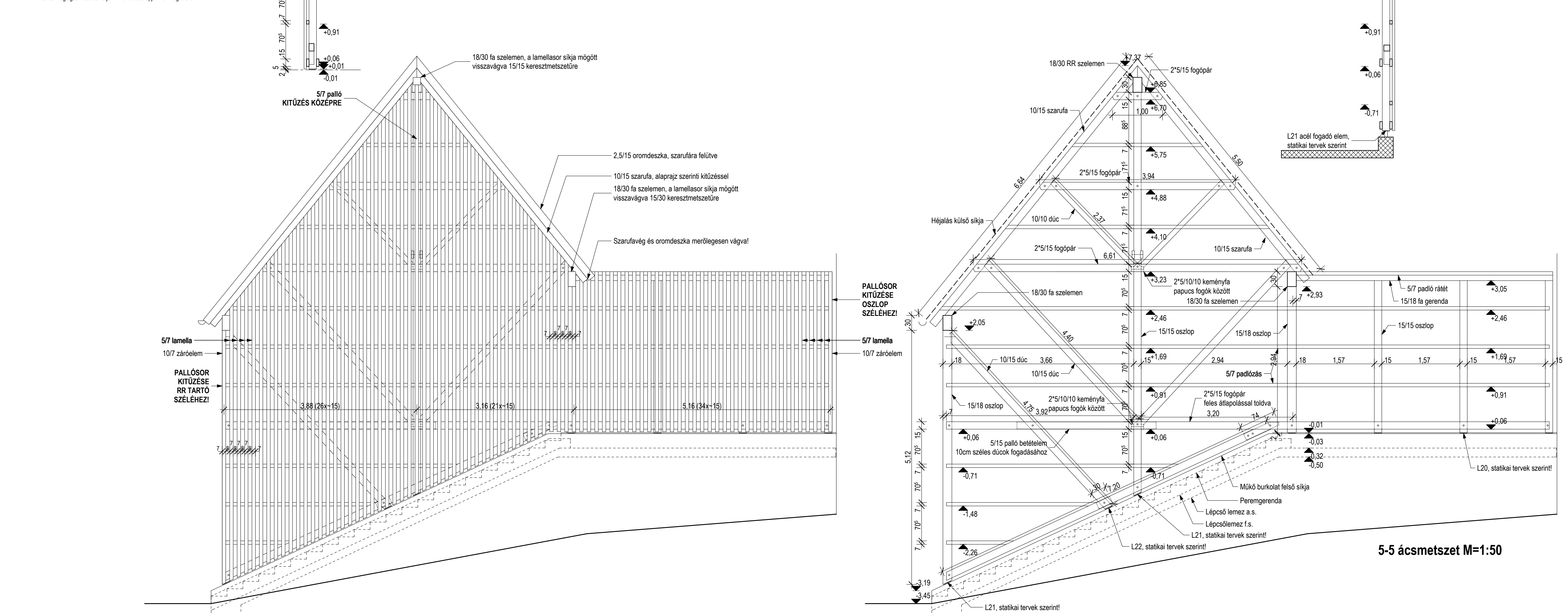
1-1 ácsmetszet M=1:50



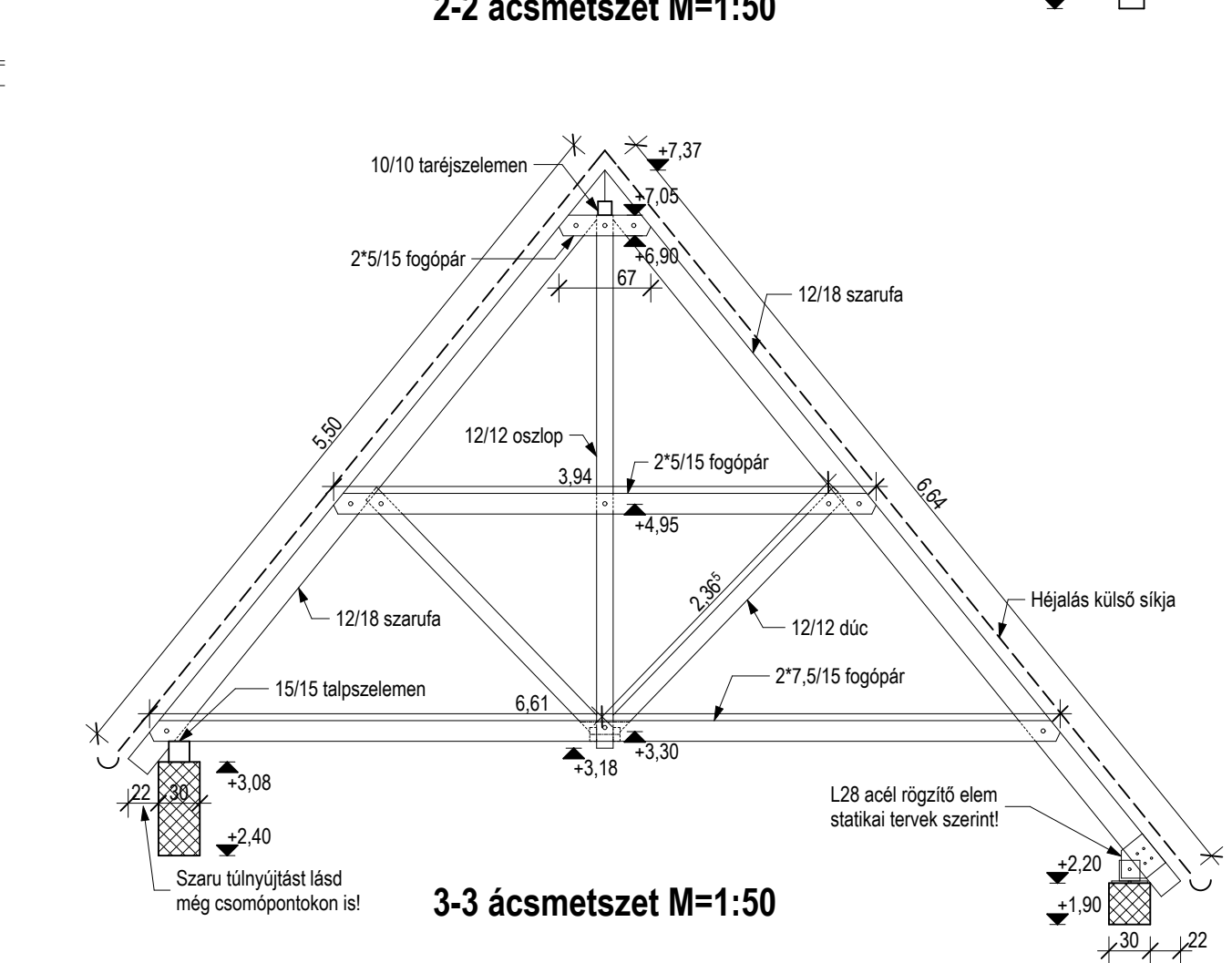
6-6 ácsmetszet M=1:50



2-2 ácsmetszet M=1:50



5-5 ácsmetszet M=1:50



3-3 ácsmetszet M=1:50

Fedélszék anyaga:
Gyalult, csiszolt vörösfenyő, i.o. - látszó részekben, lenolajos kenéssel
Fűrészelt luc, i.o. - nem látszó részekben, gomra, rovar és lángmentesítve

Szerkezeti méretek:
Ácsmetszeteken és külön anyagkimutatásban

A meglévő épülethez csatlakozó új fedélszék igazodik a régi geometriához!

A foglalkoztató felett erősített szaruzattal készült a fedélszék, 12/18 cm keresztmetszet méretekkel. Alsó síkján 15 mm tűzvédelmi burkolat készül, tűzgátolás Th=0,5 óra, RIGIPS Glasroc F (Ridunt) speciális tűzgátoló gipszlap, 15/1200/2000 mm, Rigips Ridunt csavarozással (55mm), Rigips Vario hézagkitöltő gipsz alkalmazásával, töltés szarufánál, kiegészítő gipszkarton csík (rétegrénd szerinti).

A kültéri látszó tetőföldmunkon illetve falföldmunkon kettős vörösfenyő deszka burkolat készül (2,2/15 és 2,2/5), a 10/15 szaruzat felső (l) síkján. A deszkaázat elhelyezése egyben biztosítja az eltérő szarufaméretekből adódó kitűzési különbséget.