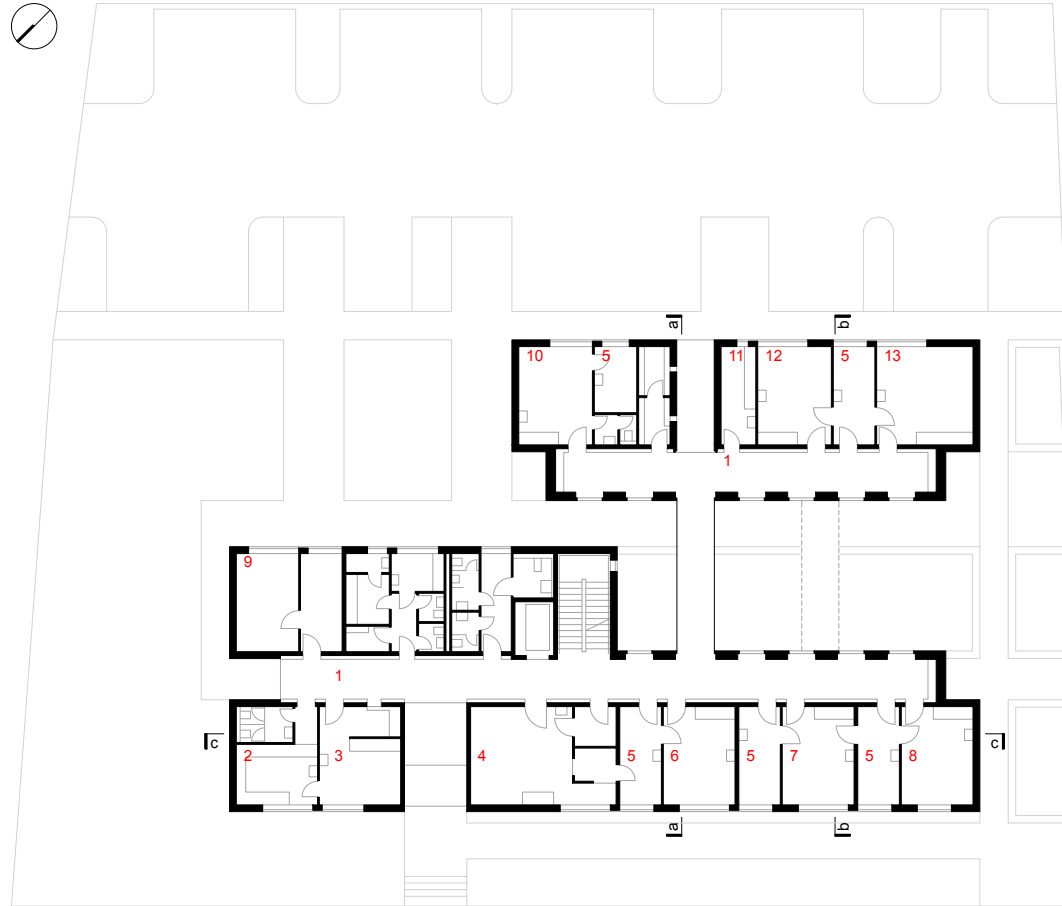


2. emeleti alaprajz

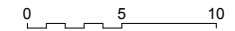
- 1 váró
- 2 fizioterápia
- 3 reumatológia
- 4 adminisztráció
- 5 belgyógyászat
- 6 terasz
- 7 fül-orr-gégészet
- 8 képzési tér
- 9 gépészet
- 10 fogászat
- 11 bőrgyógyászat
- 12 sötétszoba
- 13 szemészet

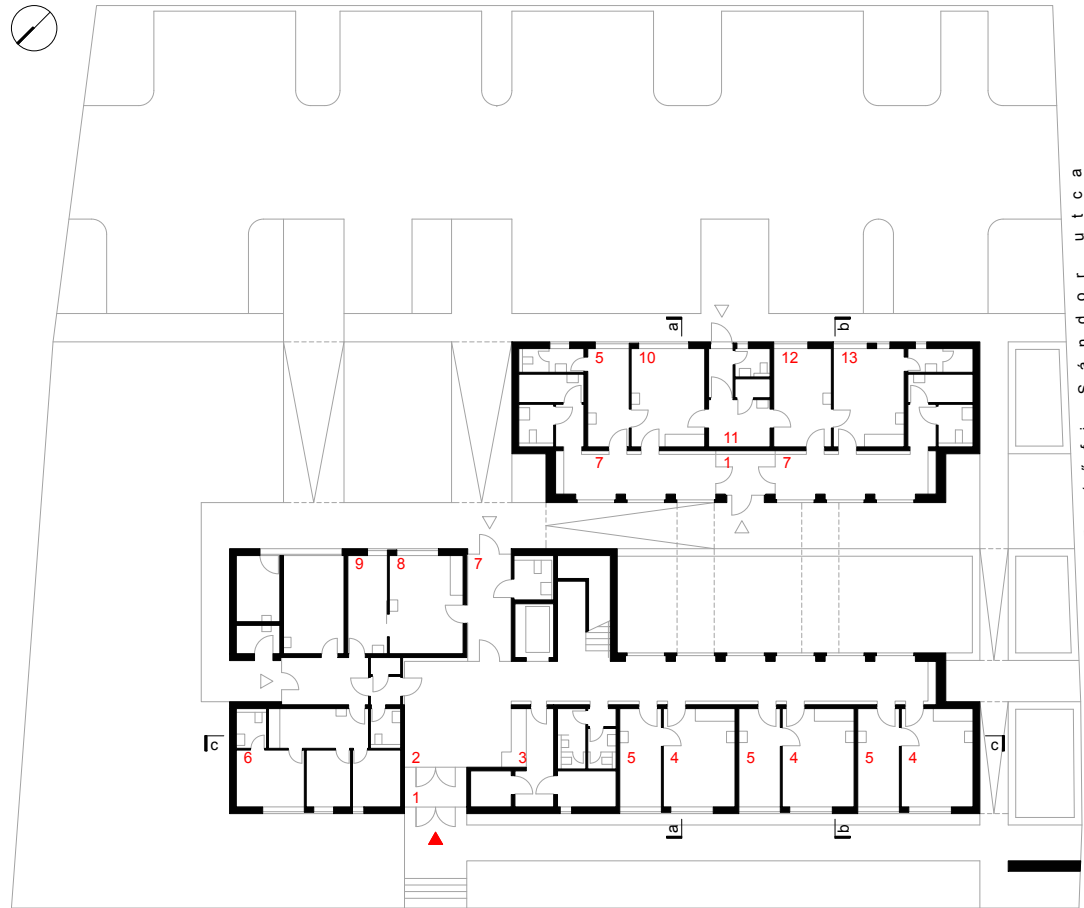
0 5 10



1. emeleti alaprajz

- 1 váró
- 2 vizeleti vizsgálat
- 3 vérvétel és vizsgálólabor
- 4 röntgen
- 5 adminisztráció
- 6 ultrahang
- 7 neurológia
- 8 pszichiátria
- 9 iroda
- 10 nőgyógyászat
- 11 sterilizáló
- 12 sebészet
- 13 kötöző





földszinti alaprajz

- 1 szélfogó
- 2 előcsarnok
- 3 recepció
- 4 rendelő házi orvos
- 5 adminisztráció
- 6 nővérállás
- 7 váró
- 8 ügyeleti rendelő
- 9 fektető
- 10 rendelő gyermekorvos
- 11 elkülönítő
- 12 védőnői szoba
- 13 terhes tanácsadó

0 5 10