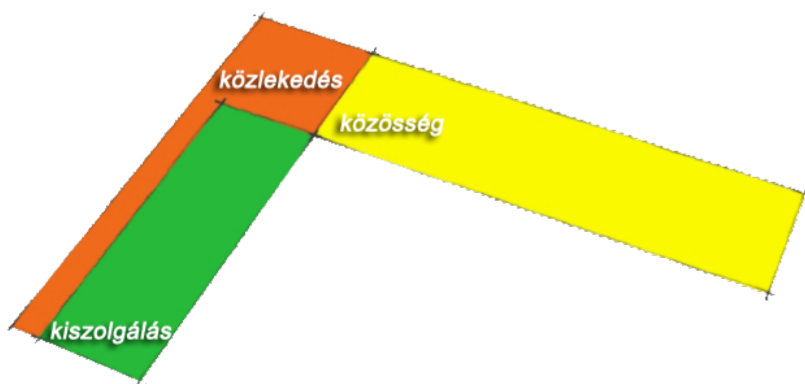
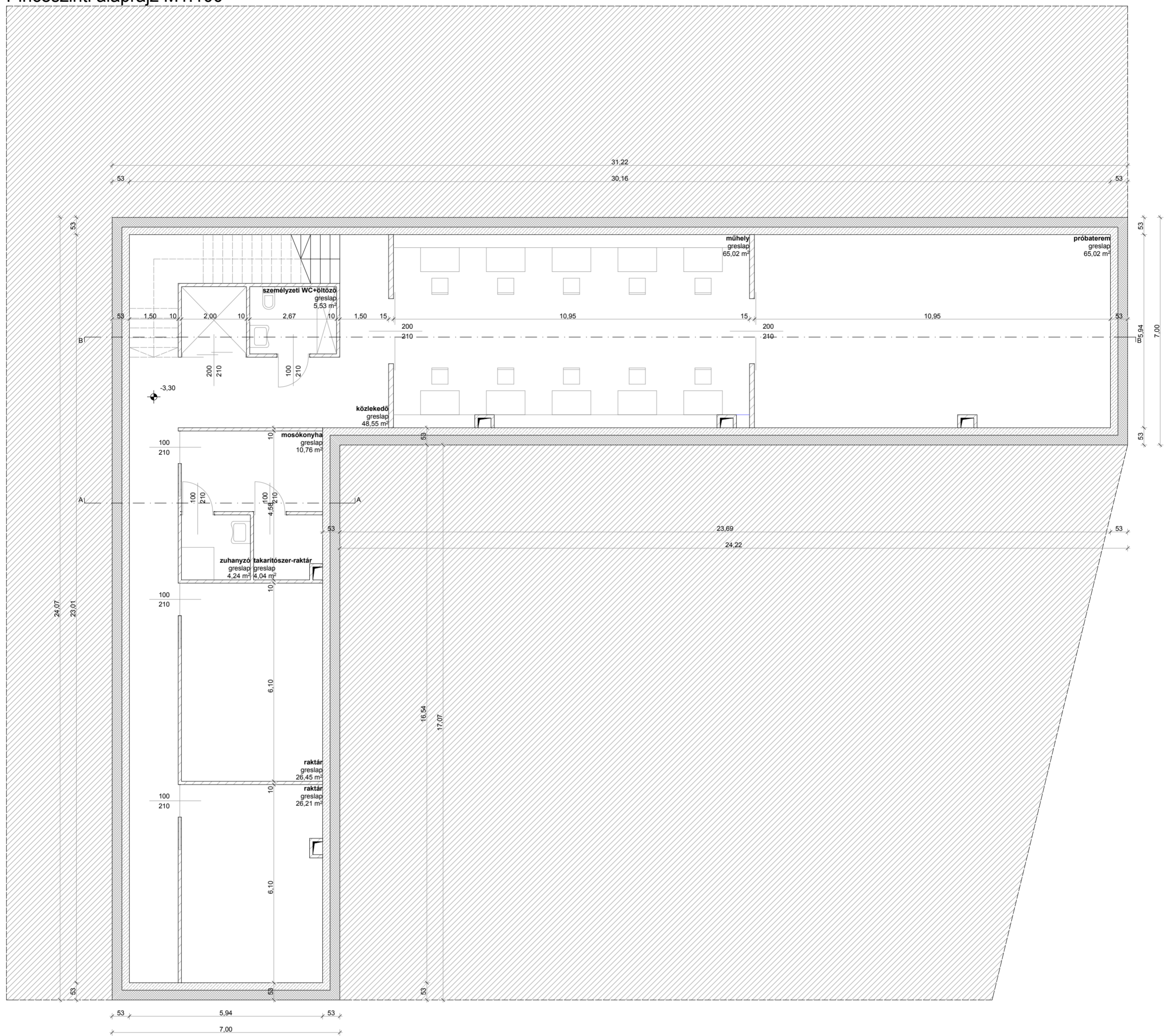


Pincszinti alaprajz M1:100



A pince a passzívház termikus burkának egyszerű vonalvezetése miatt a főépület alapterületének teljes nagyságában beépült. A szint megközelítése a lakók zavarása nélkül történik. Az akusztikai szempontból leválasztást igénylő helyiségek (műhely, próbatere) egy oldalra kerülnek. A másik szárnyban kap helyet a mosókonyha és a két raktár, amelyek igény szerint egyéb funkcióknak is helyet adhatnak (konditerem, tornaszoba, stúdió).

