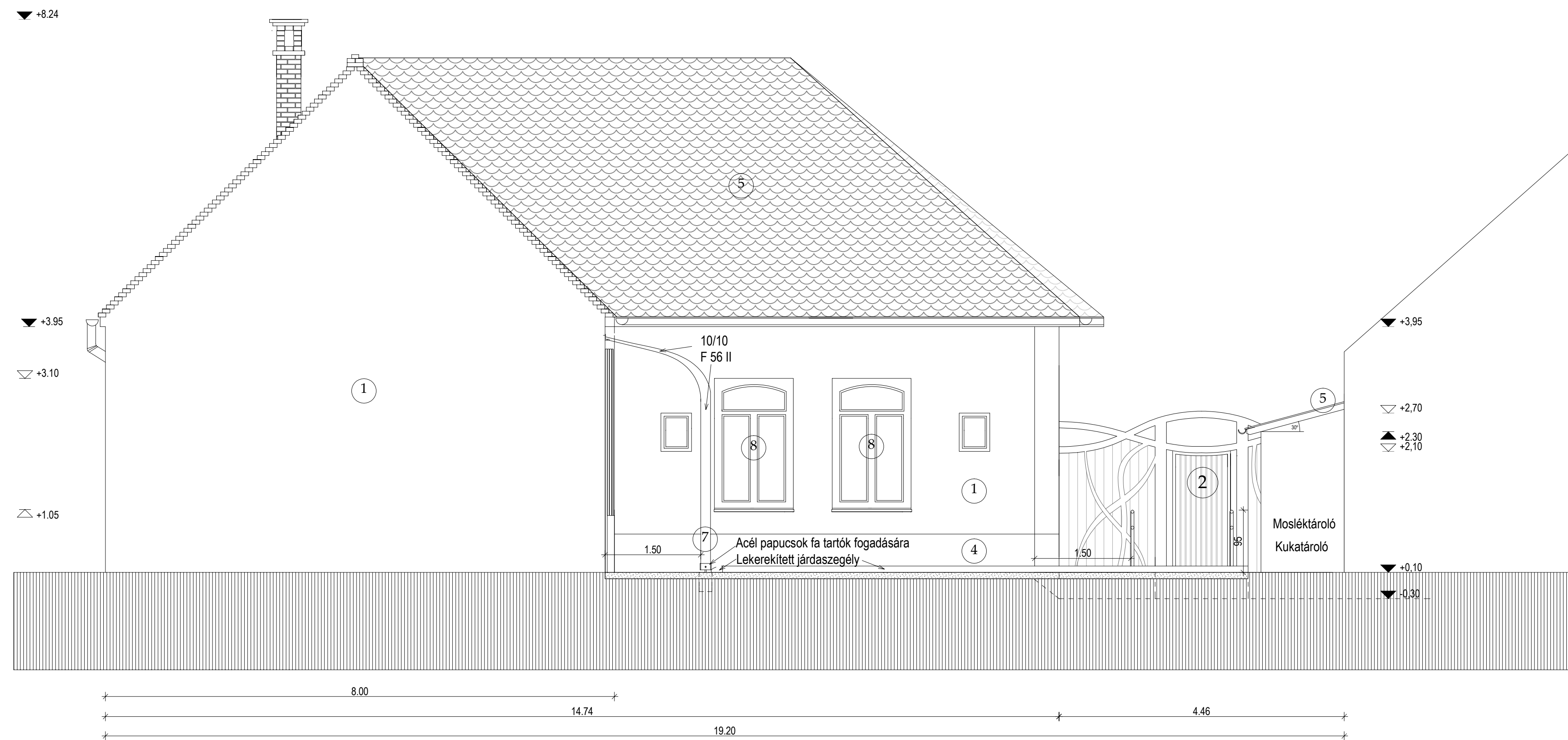




Keleti homlokzat



Nyugati homlokzat

**Jelmagyarázat**

- 1 fehérre meszelt homlokzat
- 2 fa kapu
- 3 fa felület faragással
- 4 lábazat
- 5 Tondach, Tatai szegmensvágású cserépfedés
- 6 4 db sikkollektor
- 7 fa tartószerkezet, rajta rózsefonat, amelyet lombhullató futónövénnyel futtatunk be.
- 8 fehérre mázolt felújított/új fa nyílászáró szerkezetek
- 9 hőszigetelés anyagából párkánytagozat

<p><b>generáltervező</b> Hárskúti Megújuló Energia Központ Kft. 8442, Hárskút Kossuth Lajos utca 25.</p>	<p><b>építész</b> Kazinczy Gyöngyvér É/2 01-0253</p>	<p><b>munkatárs</b> Borsodi Enikő</p>
<p><b>megrendelő</b> Gyermekjóléti és Családsegítő Szolgálat 2300, Ráckeve Szt. István tér 4.</p>	<p><b>tervező</b> Kiviteli terv</p>	<p><b>méretarány</b> M=1:50</p>
<p><b>létesítmény</b> Nappali ellátás / Gyermekjóléti - Családsegítő Szolg. 2300 Ráckeve, Szent István tér 10. hrsz.: 531</p>	<p><b>terv megnevezése</b> Keleti és nyugati homlokzat</p>	<p><b>rajtszám</b> K04</p>