

- R1 Talajon fekvő padló pincepadló (Tároló, gépészeti tér, garázs)
- 3 mm vtg. páraáteresztő műgyanta burkolat
  - 40 cm monolit vasbeton alaplemez, statikus tervek szerint
  - 5 cm szerelőbeton
  - 20 cm tomoritett (95%) homokos kavicságy
  - tomoritett altalaj (90%)

- R2 Pincefödém
- 2 cm vtg. ragasztott kerámia burkolat
  - 0,5 cm vtg. aljzatkiegyenlítés
  - 5 cm vtg. aljzatbeton
  - 1 rtg. PE fólia technológiai szigetelés
  - 2,5 cm vtg. lépésálló ásványi szálazás hangszigetelés URSA TL-T
  - 20 cm monolit vasbeton lemez födém, statikus tervek szerint
  - 10 cm vtg. TEK TÁLAN HS hőszigetelés

- R3 Általános födém
- 2 cm vtg. ragasztott kerámia burkolat
  - 0,5 cm vtg. aljzatkiegyenlítés
  - 5 cm vtg. aljzatbeton
  - 1 rtg. PE fólia technológiai szigetelés
  - 2,5 cm vtg. lépésálló ásványi szálazás hangszigetelés URSA TL-T
  - 20 cm monolit vasbeton lemez födém, statikus tervek szerint
  - festés, glettelés

- R4 Fsz-i leraszók - térkő burkolat (pincefödém felett)
- 6 cm térkőburkolat
  - 3 cm nemeszuzalék 2/5
  - 5-10cm zútotlókó 20/20
  - 0,5 cm 1 rtg. geotextília védőréteg
  - 2,5 cm foliatszivárgó (DE-25)
  - 0,5 cm 1 rtg. EPDM műanyaglepel vízszigetelés, 1,5 mm vtg., min. lejéssel, a szigetelési rendszer kiegészítő elemeivel (összetulajok, fűszegély)
  - 0,5 cm 1 rtg. 200g/m2 felületi tömegű műanyagfilic alátét-védőréteg, lazán fektetve
  - 5-10cm lejésládó könnyűbeton
  - 1 rtg. párafekező fólia
  - 20 cm monolit vb födém

- R5 Járdák
- 6 cm beton térkő burkolat
  - 3 cm finomzuzalék ágazat
  - 10 cm zuzalék ágazat (Trig: 95%)

- R6/a Lépcső
- 15 cm vtg. ragasztott kerámia burkolat
  - 0,5 cm vtg. aljzatkiegyenlítés
  - 15 cm monolit vb. lépcsőlemez, statikus tervek szerint

- R6/b Lépcső pihenő
- 1,5 cm vtg. ragasztott kerámia burkolat
  - 0,5 cm vtg. aljzatkiegyenlítés
  - 5 cm vtg. aljzatbeton
  - 1 rtg. PE fólia technológiai szigetelés
  - 8 cm vtg. lépésálló ásványi szálazás hangszigetelés URSA TL-T
  - 15 cm monolit vb. lépcsőlemez, statikus tervek szerint

- R7 Erkélylemez
- 1 cm ragasztott fagyálló csúszásálló kerámia burkolat (ragasztóanyag a vízszigeteléssel rendszerazonos)
  - 0,5 cm 1 rtg. szűrő-drén alátét
  - 1 rtg. cementbázisú bevonatszigetelés DEITERMENN SUPERFLEX D2
  - 4,5 cm vtg. 1%-os lejéssel adó betonréteg
  - 3 cm vtg. lépésálló AUSTROTHERMAT-N200 hőszigetelés
  - 12-20 cm monolit vasbeton lemez födém, statikus tervek szerint
  - 5 cm vtg. TEK TÁLAN HS hőszigetelés
  - 1 rtg. műanyag vékonyvakolat

- R8 Pergolalemez
- 0,7 mm vtg. kettős állókorcos titáncink lemez fedés RHEINZINK (felhajlva atlikára)
  - 1 rtg. RHEINZINK átszellőztető szőnyeg
  - ekbevágotl pallókra szegezett, kezzelt felülel deszkázatl, közle:
  - 5 cm NIKECCEL-D hőszigetelés
  - 20 cm monolit vasbeton födém, statikus tervek szerint
  - 5 cm vtg. TEK TÁLAN HS hőszigetelés
  - 1 rtg. műanyag vékonyvakolat

- R9 Fémfedés (letőléleplélmények)
- 0,7 mm vtg. kettős állókorcos titáncink lemez fedés RHEINZINK (felhajlva atlikára)
  - 1 rtg. RHEINZINK átszellőztető szőnyeg
  - ekbevágotl pallókra szegezett, láng és gomba mentesítő szerrel kezelt felülel deszkázatl, közle:
  - 5 cm NIKECCEL-D hőszigetelés
  - 20 cm monolit vasbeton födém, statikus tervek szerint
  - glettelés, festés

- R10 Kavicsolt lapostető
- 15 cm vtg. mosott kavics széleken és aknákná mentén 40°/40° cm beton járóláp leterheléssel
  - 2 cm vtg. geotextília kasirozású lojáslémez vízmegartó réteg
  - 1,5 mm vtg. gyökérálló, lágyított PVC lemez csapadékvíz elleni szigetelés RENOFOL CG, 136 g/m2 felületi tömegű geotextília alátét réteggel
  - 16-22 cm vtg. ekbevágotl expandált polisztirolhab hőszigetelés és lejésképzés
  - 1 rtg. ontapadó, alufóliabelelés bitumenes lemez párazáró réteg BauderTEC KSD
  - 20 cm monolit vasbeton lemez födém, statikus tervek szerint
  - glettelés, festés

- R11 Intenzív zöldtető
- >30 cm termőközeg
  - 2 cm geotextília kasirozású lojáslémez vízmegartó réteg
  - 1,5 mm vtg. gyökérálló, lágyított PVC lemez csapadékvíz elleni szigetelés RENOFOL CG, 136 g/m2 felületi tömegű geotextília alátét réteggel
  - 3-10 cm vtg. ekbevágotl expandált polisztirolhab hőszigetelés és lejésképzés
  - 1 rtg. ontapadó, alufóliabelelés bitumenes lemez párazáró réteg Bauder
  - 25 cm monolit vasbeton lemez födém, statikus tervek szerint
  - glettelés, festés

- R12 Magastető /30°-os, mellékszárnnyal felett/
- 2 cm égelelt agyag cserepefedés /Tondach/
  - 3 cm Bramac tető lécezés (3/5 cm)
  - 1 rtg. Bramac tető fólia
  - 12 cm szaruzatl (10/12 cm) padlástér
  - 12 cm lépésálló ásványi szálazás hőszigetelés
  - 20 cm monolit vasbeton lemez födém, statikus tervek szerint
  - glettelés, festés

- R13 Magastető /24°-os, nagy feszítáml, főszárnnyal/
- 2 cm égelelt agyag cserepefedés /Tondach/
  - 3 cm Bramac tető lécezés (3/5 cm)
  - 5 cm Bramac tető lécezés (5/5 cm) szellőző légrés
  - 1 rtg. Bramac páraáteresztő tető fólia
  - 15 cm fólatékl felső síkján szaruzatl (10/15 cm), közle közétgyapot /nem éghető/ hőszigetelés
  - 5 cm stáfliváz (5/5cm) közle hőszigetelés
  - 1 rtg. párazáró fólia,
  - 3 cm technológiai légrés
  - 2 rtg. gipszkarton burkolat, glettelve, festve
  - 60 cm ragasztott fa fólatékl 3,00 m-kénn (16x60)

- R14 Rámpa (külső tér)
- 3 mm vtg. páraáteresztő műgyanta burkolat
  - 25 cm monolit vasbeton lemez, statikus tervek szerint
  - /ülhető rámpa - jegesedés elleni védelem/

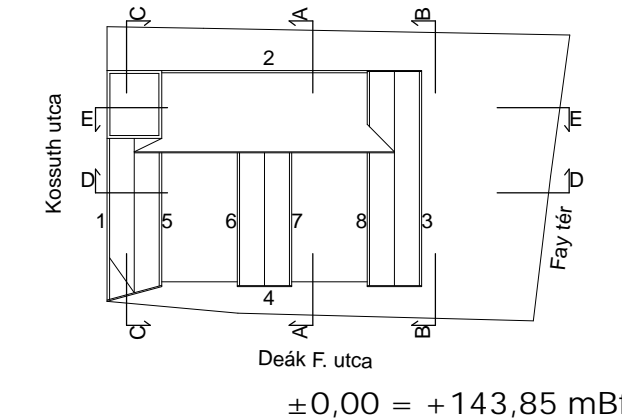
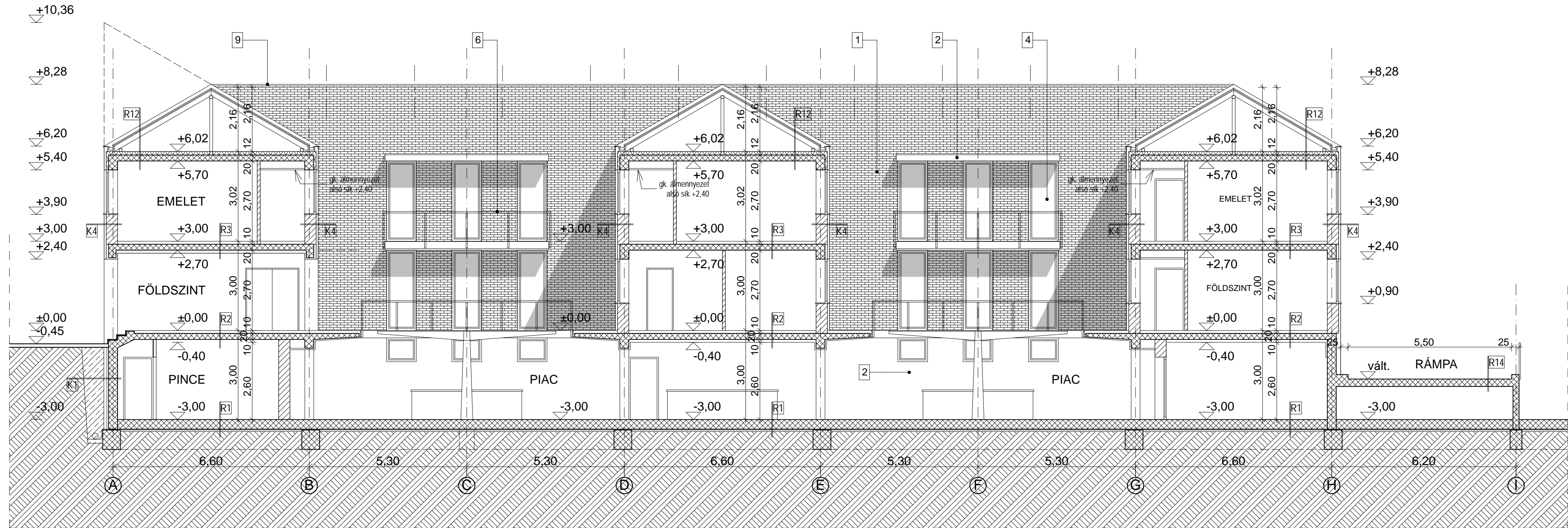
- K1 Pincefal
- 30 cm monolit vízzáró vasbeton fala, glettelve, festve
  - 5 cm PS hab hőszigetelés /-2,00 m feletli szakaszon/
  - 1 rtg. dombornyomott polietilén lemez
  - 1 rtg. védő réteg DÖRKEN, geotextíliával kasirozva szivárgó réteg
  - 50 cm

- K2 Külső fal - vakolattal
- 1 cm belső vakolat, glettelve, festve
  - 38 cm Porotherm HS N+F téglafal
  - 1 cm dörzsölt vakolat
  - 1 cm

- K3 Külső fal - fémburkolattal
- 1 cm belső vakolat
  - 30 cm Porotherm HS N+F falazóblokk
  - 5 cm közétgyapot hőszigetelés
  - 2 cm légrés
  - 1 cm színezett alu. burkolat

- K4 Külső fal - téglaburkolat
- glettelés, párazáró festés /pl Valkid/
  - 38 cm Porotherm HS N+F falazóblokk
  - /oromfalnál 30 cm vastag/
  - /vb. szerkezet előtt min. 8 cm hőszigeteléssel/
  - bontott téglá burkolat ragasztva, szintenként kiválta
  - 7 cm

1. BONTOTT TÉGLA BURKOLAT
2. TÖRTFEHÉR VAKOLAT /PINCESZINTEN, ERKÉLYLEMEZEK/
3. NARANCSSÁRGA FÉMLEMEZ BURKOLAT
4. TÖLGYFA SZÍNŰ FASZERKEZETŰ NYILÁSZÁRÓK
5. VILÁGOSSZÜRKE ACÉLSZERKEZETŰ NYILÁSZÁRÓK /PINCESZINTEN/
6. VILÁGOSSZÜRKE ACÉL CSÖKORLÁT, ANTENNA
7. VÖRÖSESBARNA ÉGETETT AGYAG CSERÉPFEDÉS
8. HOMOKSZÍNŰ MÉSZKŐ LAPBURKOLAT /ELŐLÉPCSŐ, LÁBAZAT/
9. VILÁGOSSZÜRKE FÉMLEMEZ FALLEFEDÉS



**BÁLINTÉSTÁRSA**  
ÉPÍTÉSZEK IRODÁJA KFT

1051 Budapest, Október 6. u. 3 T: 266-62-35, -36  
F: 235-04-70

**ÉPÍTÉSI ENGEDÉLYEZÉSI TERV**  
FŐT-városközpont, Kossuth u. 1-3.  
(HRSZ: 1526,1527,1528/1)  
ÚJ VÁROSHÁZA

Megrendelő: FŐT város Önkormányzata  
2151 Fót, Vörösmarty tér 1.

Építészlet: Bálint és Társa Építész Irodája Kft.  
1051 Bp. Október 6. u. 3.  
Bálint Imre DLA vezető építész tervező E1-01-0040  
Rádics Tamás okl. építész mérnök E2-01 4939/13  
Tóth András okl. építész mérnök E2-01 4621/05

Statika: UNGI Kft.  
1112 Bp. Fehérló u. 6.  
Ungi Balázs vezető tervező T-T-Tell/T-Sz 01-4770

Épületgépészet: G&B Plan Kft.  
1126 Bp. Bősörményi u. 3/A  
G. Bihary Erzsébet ép.gépész vezető tervező G-T-Tell-01-0372  
Terék Tamás ép.gépész tervező

Épületvillamosság: KA-TE Bt.  
1112 Bp. Igmándi u. 17.  
Dorgai Károly elektromos vezető tervező V-T/01-4141  
Közegli-Madarász Rita elektromos tervező V-2/13-11220

Kert- és tájtervezés: Táj-Consult Bt.  
1131 Bp. Gyöngyösi u. 23.  
Karádi Gábor kert-és tájépítész K1-01-5031

Rajz megnevezése:  
**D-D METSZET és**  
**4. SZ. HOMLOKZAT /részlet/**

Lépték: M= 1:100

Dátum: 2009. december

Rajzszám: **É-09**