

Metro és jelentősebb villamos hálózat

Fontosabb közutak és gyorsforgalmi utak

Kerékpár sztráda

...a közutak és kerékpár úthálózatát tervezni meg a forgalom módosítását...
...a közutak és kerékpár úthálózatát tervezni meg a forgalom módosítását...
...a közutak és kerékpár úthálózatát tervezni meg a forgalom módosítását...



„budapest olimpiai programját a víz motívuma köré szervezzük. a víz ellenállhatatlan erejéhez hasonlóan budapest is az egész világot megmozgatója az olimpia idejére „budapest akár egy vízcsepp hullámokat gerjesztve vonja be az egész országot olimpia három helyére olimpia tengelye a duna erejénél fogva egyrészt egymáshoz kapcsolja az egyes fővárosi helyszíneket, csepel szigetét, hajógyári szigetét, margitszigetet, kopaszi gátat, kiegészülve a főváros két meglévő komoly hagyományokkal rendelkező két arénájával a Puskás Ferenc stadionnal és a Papp László Sporttérrel. a főváros által gerjesztett hullámok azonban az ország legnagyobb városait (Győr - Debrecen - Székesfehérvár - Szeged - Veszprém) és a Balatont bekapcsolva teszi az olimpiát az egész ország ünnepévé



budapesti központi helyszín

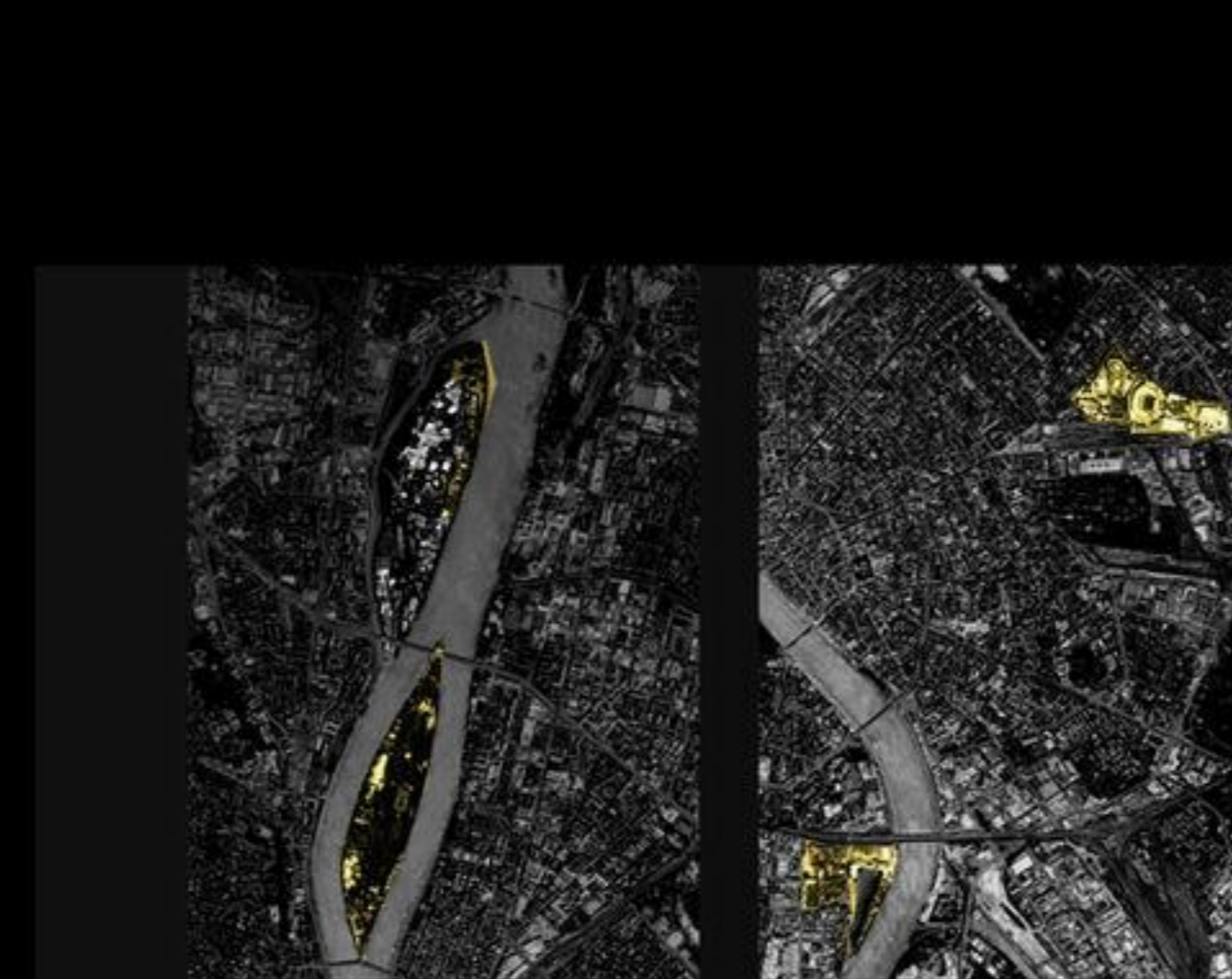
„központi park terve (köv. lapon kidolgozva)

„dunával való kapcsolata

„kapcsolódás a városi szövetettel

„sportközpontú kultúra

ikonikus épületek kapcsolatok kikapcsolódás víz élmény modern kerületi központ természet energia



budapest többi helyszíne

„hullámok

„egyetemi sport

„margitsziget

„stadionok

„óbudai sziget

„kapcsolat

„víz

„mozgás

„adott sportágra kialakítva

„egész budapest területére biztosít fejlesztési elképzelést

„kiegészítő elemek

„budapest kulturális életének teljes érintése

„belváros a középpontban minden helyszíntől azonos távolságra



vidéki helyszínek

„a csepp kihívás vidéki városra is

„az ország olimpiája

„duna

„balaton

„fürdők

„tiszta

„kiseb városi helyszínt

„egy egy csapatsport helyszíne

„sportszerető város

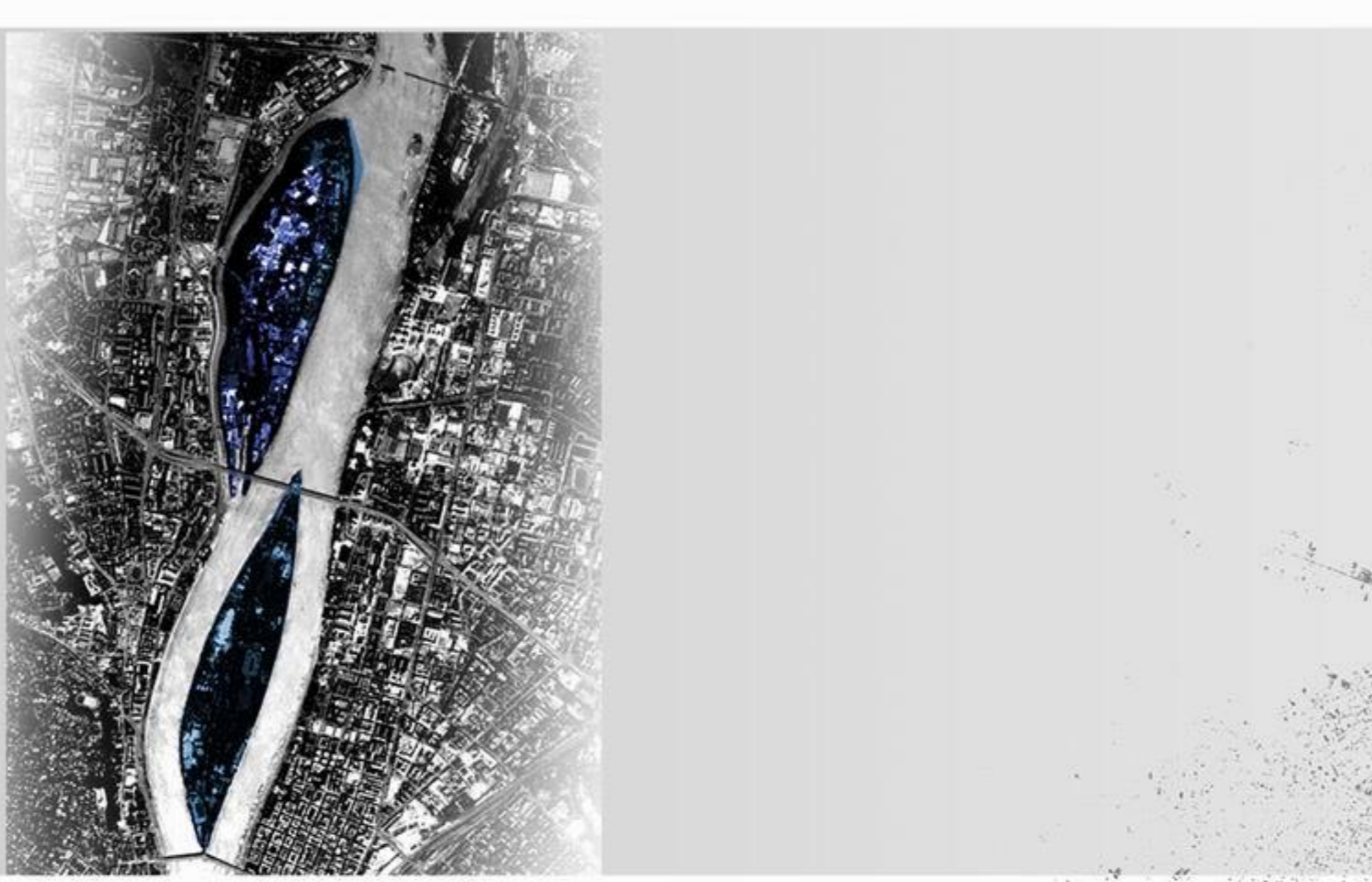
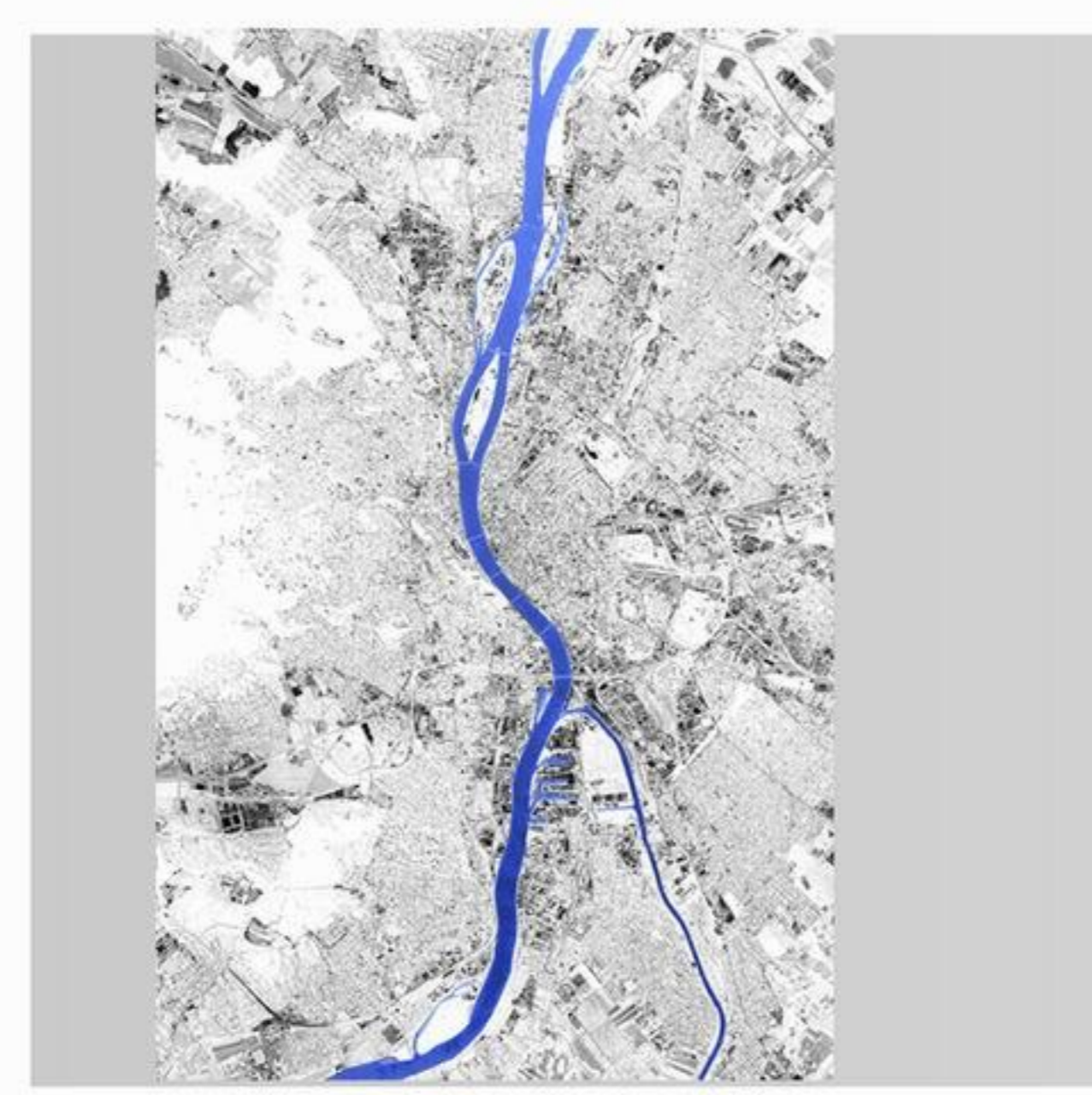
„meglévő aktív sportélet

„vidéki kultúra

„az ország bemutatása

„öt géniuszt

„a helyszínek kialakításában nagy hangsúlyt kapott a természet. A létesítmények tágas, zöld területeken helyezkednek el, a szurkolók, a lakosság nem csak a stadionok környezetében, hanem egy minden korosztály számára kialakított kapcsolódást nyújtó parkban is örömet lelhet. A területen végigtekergőző út összekapcsolja Budát Pesttel, így az egyébként különböző hangulatú övezetek között is szerves kapcsolat alakul ki. Az olimpia egyik jelmondata az újrafelhasználás lenne. Kihasználjuk a meglévő értékeinket, illetve olyan új dolgokat hozunk létre, amiket később nem kell szükséges költségként elszámolnunk, hanem akár új helyen, vagy akár csak új funkcióval, de használni tudunk és több generáció profitálhat belőle. Használjuk ki ezt a vissza nem térő lehetőséget, hogy a főváros folyója újra közel kerüljön az emberekhez.

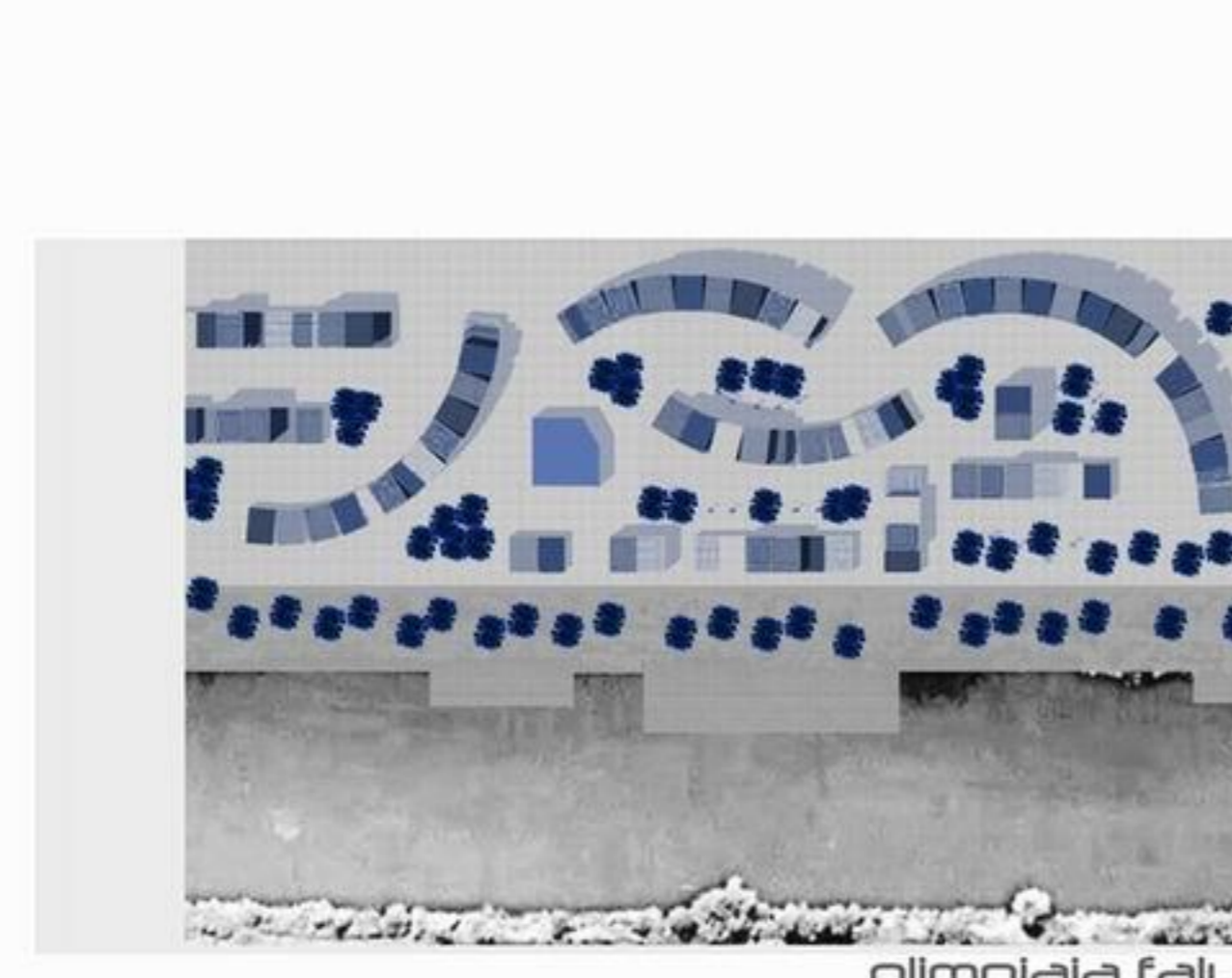


központ építészeti arculata

„csepel központi olimpiai park benyúló öblökkel tagolt, hosszú parkkapcsolat

„intenzív kapcsolat a vízzel a pesti oldal és a sziget egy íves fonalszerű sétánnyal összefonva a víz és park érdekes ritmusát adja

„a városi szövethez a duna éppúgy kiváló kapcsolatot biztosít mint a többi olimpiai helyszínhez a media falu és a pesti oldal szétoldói a sétány vonalvezetésére reagálva dinamikus környezetet hoznak az olimpia idejére és utána is

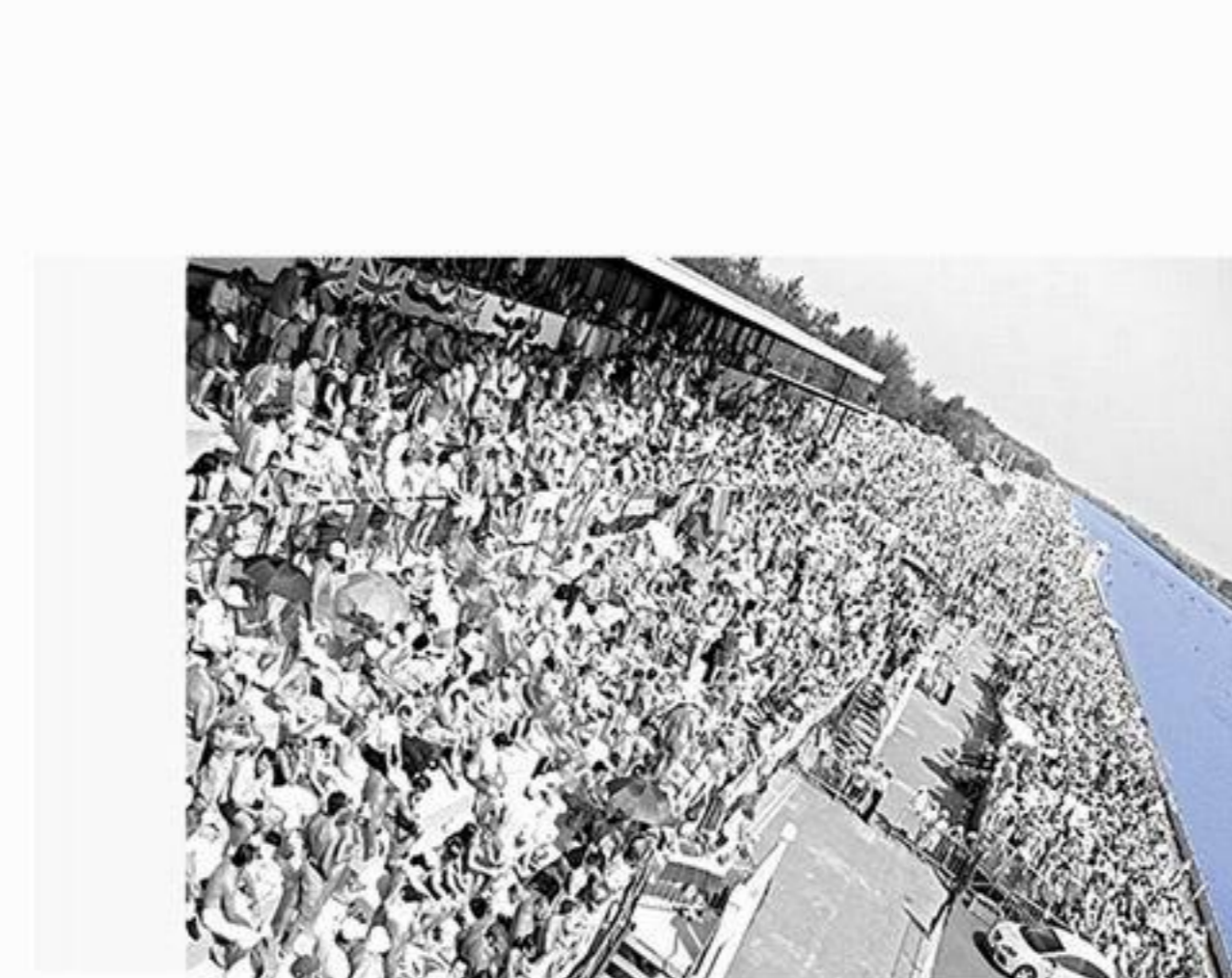


olimpiai falu

„lakosság egy és két sportoló részére

„mobil elemek változatos színes olimpiai faluképet adnak

„az olimpiai falu mobil lakóegységeit a kikötő közelsége és a víz dinamizmusa indokolja, az olimpia után a falu elemek a világ bármely pontjára eladásra kerülhetnek



hangulat

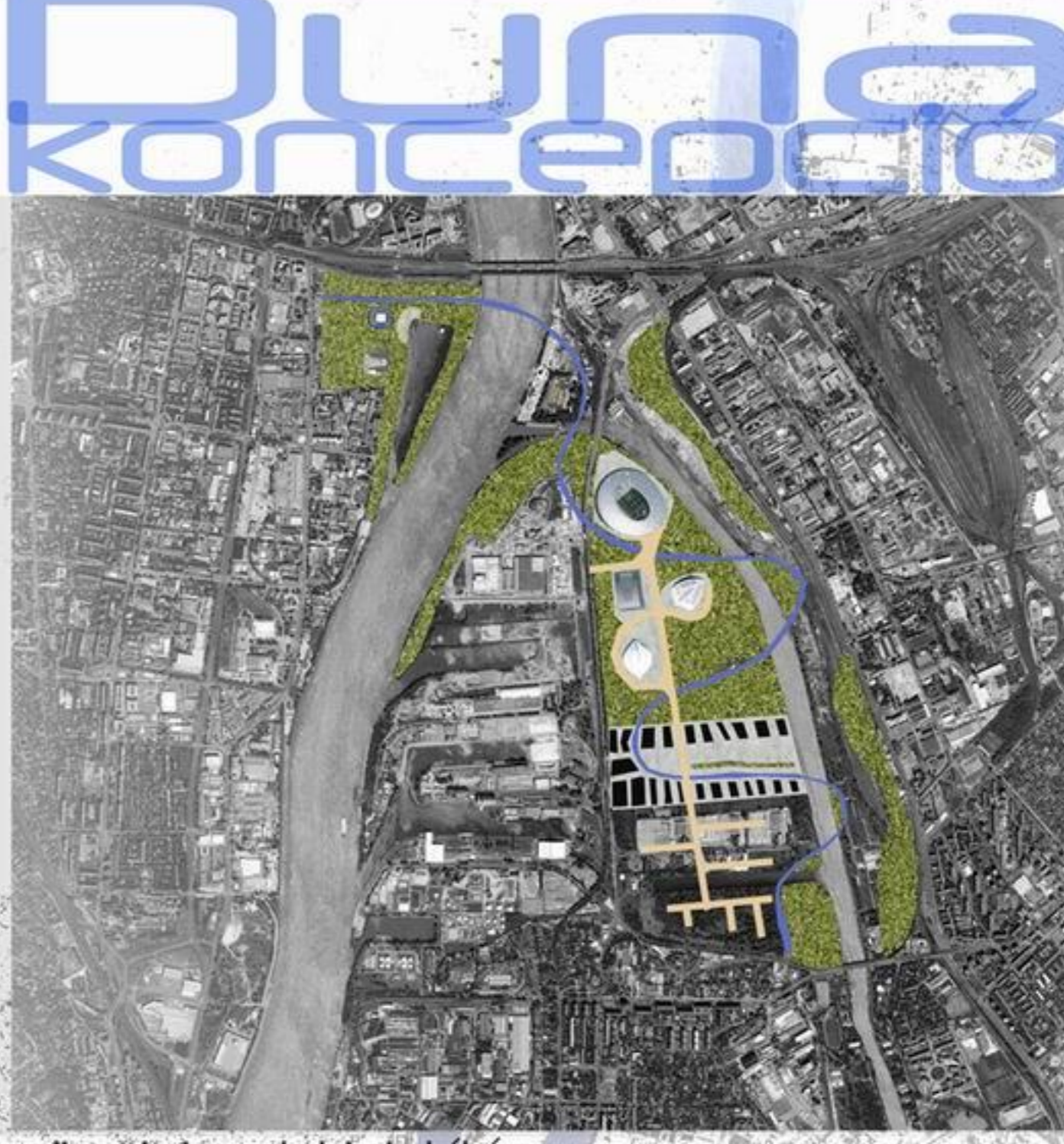
„hangulat szegedi kajakkenu világbajnokság

„kiseb városi helyszínt

„egy egy csapatsport helyszíne

„sportszerető város

„meglévő aktív sportélet



- olimpiai központ
- csepel sziget északi csúcsa
- további fővárosi helyszínek:
- kopaszi gát
- egyetemi sporttelep
- margitsziget
- puskás ferenc stadion
- környezete
- óbudai sziget
- római part