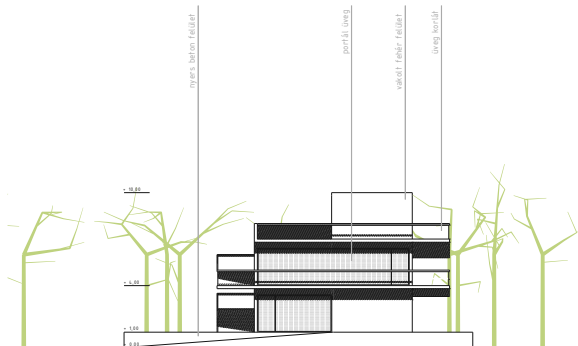
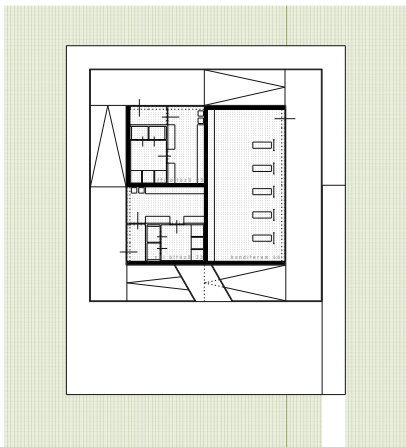


2. emeleti alaprajz 200
közösségi helyiség rámpa terasz



keleti homlokzat 200

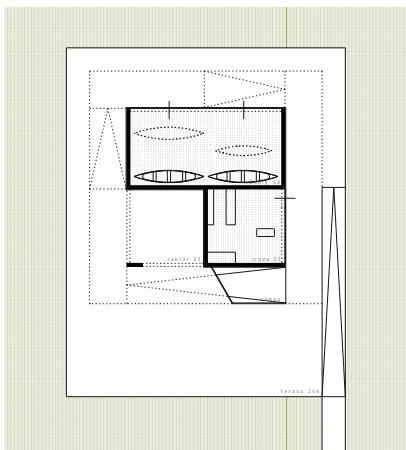


1. emeleti alaprajz 200
női öltöző férfi öltöző rámpa terasz

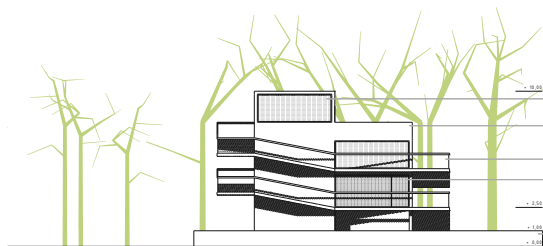
mag épületre spirálként felfutó
átmentő, közlekedő terek



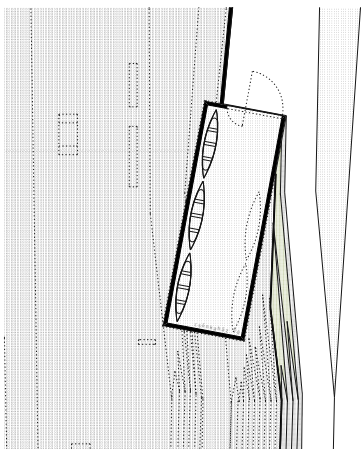
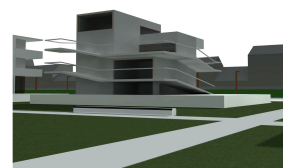
déli homlokzat 200



földszinti alaprajz 200
iroda csónka javító műhely raktár rámpa terasz



nyugati homlokzat 200



csónkaház alaprajz 200
csónka tároló sétány evezős stég

nézőpontokra
szerkesztett
helyek



keresztmetszet 200