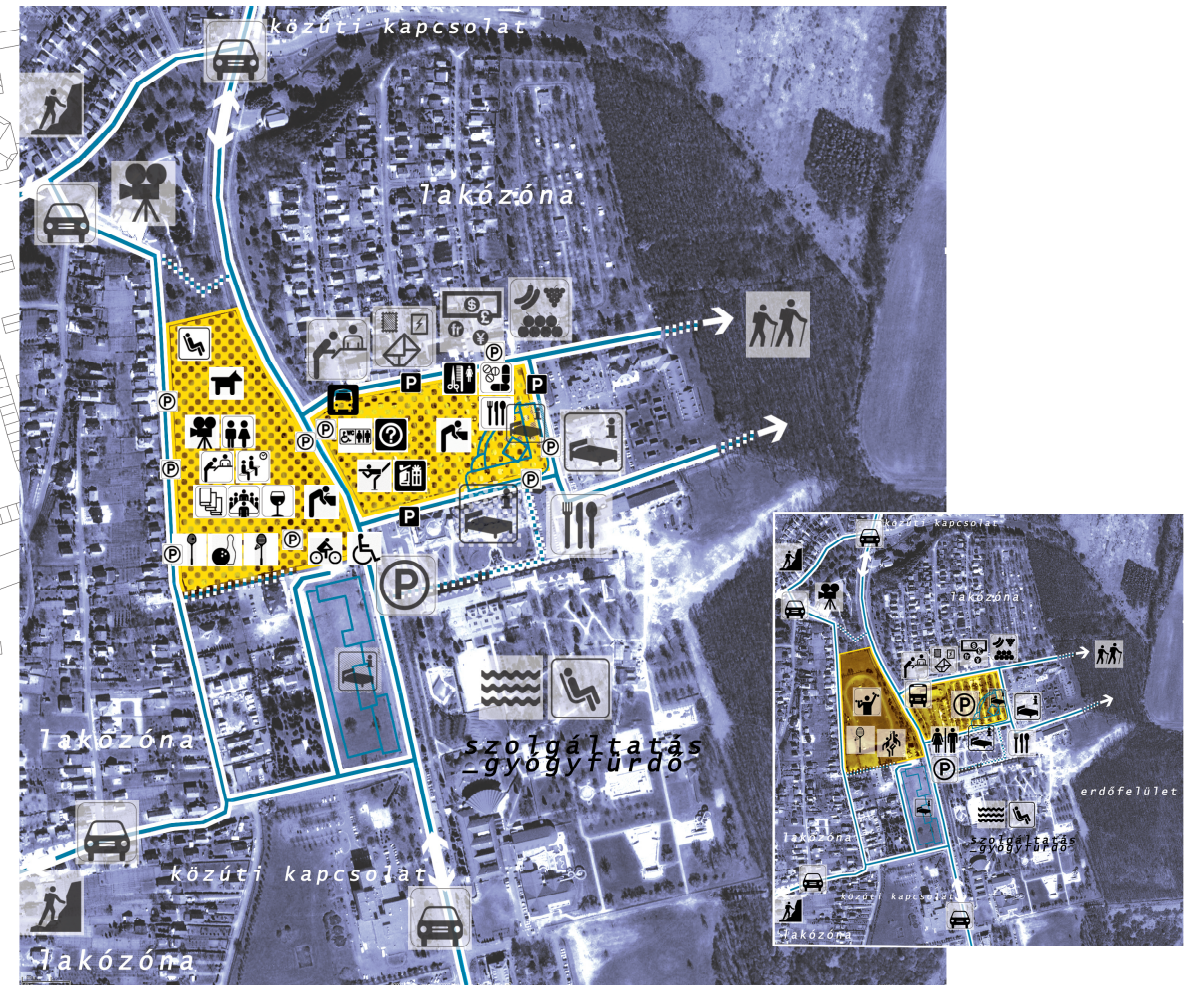


zalakaros gyógyfürdő város központja ötlet pályázat 2007

...új funkcionális rendszerek



helyszínrajz m 1:1000
konceptciós leírás



funkcionális kapcsolatrendszerek
átalakult közlekedési kapcsolatok

a koncepcióról.....

a tervezési helyszín ma két egymástól egy forgalmas, négysávos úttal elválasztott terület, a mai belváros fogalmán kívül eső nagy, terjedős funkciókkal; úgy, mint futball pálya, és óriás, 450 férőhelyes felszíni parkoló. a várost átszelő forgalmas út, mely átszeli a tervezési helyszínt is, valójában az egész települést elvágja, mintegy kettéválasztja a lakóövezetet a turisztikai- vendéglátó övezettől.

a tervezés során a koncepció két fontos problémakör köré összpontosult; a beékelődő jelenlegi sporttelep területének átjárhatósága, és a forgalmas út vonalmenti akadályának leküzdése. a sporttelep területére így olyan épületeket terveztünk, melyek egyben kapcsként is szolgálnak a két településrész között, "terepházakat", melyek a lakóövezet felől nem képeznek vizuális akadályt, ám a központi tér- gyógyfürdő tér- felől urbánus térfalat alkotnak.

kihasználva a terep, és a landscape építészeti adottságait, kialakultak a fekvő, nyújtott tömegek, léptékükben még kapcsolódva a lakóházakhoz, de a termál út felől már határozott tömeget alkotva, járható zöldtetővel, melyeken kávézók, teázók alakulhatnak ki egy újabb térkapcsolatként.

a gyógyfürdő tér már inkább a gyógyturizmusé, az út melletti rész a buszpályaudvarral kapcsolatba lépve egy mozgalmas, sokfunkciós rendezvénytér, téliestési lehetőséggel, míg a leendő szálló tömegéhez kapcsolódva helyeztük el az egészségcentrumot, lazább, parkon át vezető megközelítéssel, foltszerű terekkel, védetten, a szálló nyugalomába kapaszkodva, de mégis szerves városi szövetbe illesztetten.

az átjárhatóság minden irányból működik, az út felett gyalogos-kerékpáros híd feszül, utalva a térszintek különböző tartalmára is. a parkolást új felszíni parkolóhelyek mellett terepbe nyomott mélygarázsban oldottuk meg.

