

közterületrendezési terv m 1:500



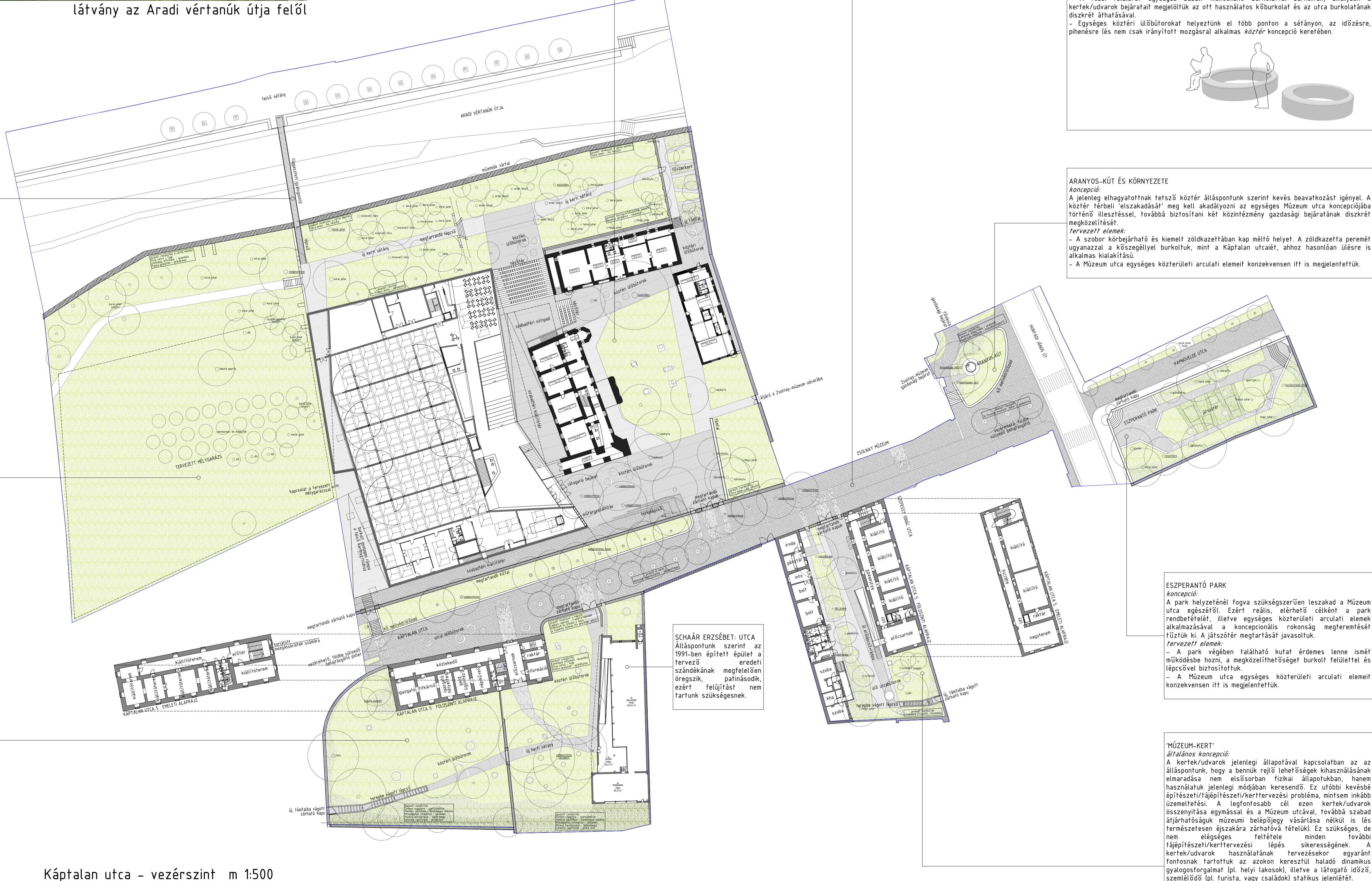
látvány az Aradi vértanúk útja felől

MÉCSK UTCA - NAGY KIÁLLÍTÓTÉR TERÜLETÉNEK ÖSSZEKÖTÉSE
A Mécsk utca gyalogos forgalmának bevezetésére függőszelvény gyalogpontonál terveztük. Felső pontján a sétány terepére első közlekedést hoztuk fel a híd fogadására, alsó pontján pedig rönök épített lépcsőszelvény. A tartáskezelést akadémiai körökkel lehorgonyozása is itt történik. A két végpont között további alátámasztást nem terveztük. A miniatűr vészt vésztávhoz semmilyen mértékben nem nyúlunk.

1834Z HRSD-Ú TELEK - MÉLYGARZÁS
A mélygarzás későbbi beruházása miatt a jelenlegi terepvezetés változatlan fenntartású javasoljuk. A terület felszínének tervezése és végleges kialakítása a mélygarzás projekt része lesz. A mélygarzás gyalogos forgalmat a helyi lakosok, illetve a látogatók között, személtől (pl. turista, vagy családok) statikus jelenléte.

MÚZEUM-KERT
Általános koncepció:
A kerttervezés jelenlegi állapotával kapcsolatban az az álláspontunk, hogy a bennük rejlő lehetőségek kihasználásának elmaradása nem előcsúszás, hanem használatuk jelenlegi módjában keresendő. Ez utóbbi, kevésbé építészeti/tervezési/tervezési probléma, minsem inkább üzemeltetési. A legfontosabb cél ezen kerttervezésben azonosításra egyrészt és a Múzeum utcával, továbbá szabad elérhetőségük (műzeumi) beépítés/vásárlása nélkül is (és természetesen jócskára zárható) felület. Ez szükséges, de nem elegendő feltétele minden további lépfelület/tervezési lépés sikerességének. A kerttervezés használatának tervezésekor egyaránt fontosnak tartottuk az azokon keresztül haladó dinamikus gyalogosforgalmat (pl. helyi lakosok), illetve a látogatók idősz, személtől (pl. turista, vagy családok) statikus jelenléte.

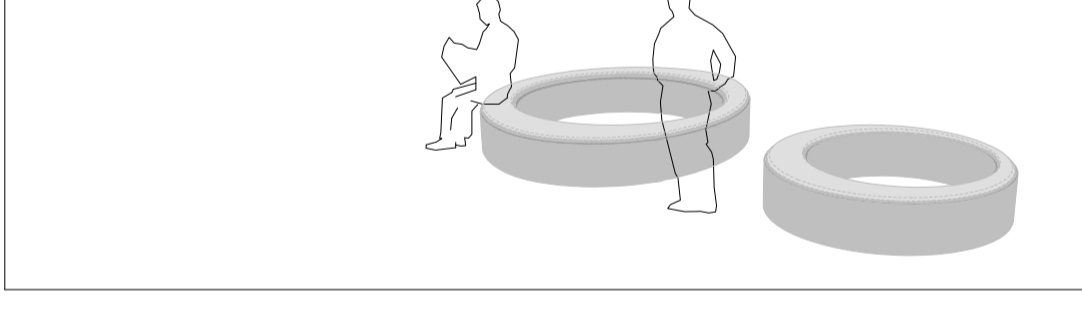
KÁPTALAN U. 3. KERT
Koncepció:
A fentebb vázolt célok megvalósítására *szükséges beavatkozásokat* hajtottunk végre, amelyek kevésbé szűkítik át a kert meglévő, nagyon jó adottságait.
Tervezett elemek:
- A kert délnyugati sarkában tereplépcsőt terveztünk, melyből fokozatosan kivehető a kert közepén található magunkat.
- A kert sarkánál terveztünk, amely a Múzeum utcát összeköti a Sándor utca, és amely hozzájárul a Káptalan utca gyalogos közlekedési decentralizációjához.



Káptalan utca - vezérszint m 1:500

KÁPTALAN U. 4. KERT
Koncepció:
- A kert felső részét változatlanul parkosított kívántuk megőrizni, ligetes jellegével a kontempláció, a szellemi teret. Nem változtatásokat eszközöltünk a gyalogos feladásunk, illetve a szabórtéri zónáknál felső részénél kisebb burkolat összekötő kerti utak geometriájában. A korábbi beruházás keretében megépített mellesleg lépcsőt megőriztük. A helyszíni bejárás során tapasztaltakat figyelembe véve a lépcsőt kialakítottuk is változtattunk.
- A Nagy kiállítóter bejárata körül teret a megtartandó három vadgesztenyével együtt szőnyegszelvény, kiskockák burkolattal terveztük. Ez alkalmas felület egyben a szállító felhajtójának megközelítése számára is (amely nem napi szintű forgalmat jelent). A bejárat közepébe több központi ülőbort helyeztünk el.
- A meglévő múzeumépületek közé egy nagyobb, bázikus zöldreterületet terveztünk, a közlekedő utak ezzel a szélére kerültek. A Nagy kiállítóter szélén futó feljáró vészt, alsóként nyitott puffer közterületet, amelyet kiskockákkal burkolat közepébe- és kiállítóternek.

"MÚZEUM UTCA"
Koncepció:
Célunk a kirándó megfogalmazott térbeli integráció, a jelenleg széteső kertek/udvarok funkcionális összekötése. Ennek érdekében az utcát közlekedésben vegyes használatú, de fejlesztervezésben *gyalogos szférák*ként definiáltuk (jórészt az egész területen egységesen alkalmazott utaburkolatok, burkolatok használataival, vizuálisan is azonososságot kívántunk teremteni a kertek/udvarok és az utca/sétány között).
Tervezett elemek:
- A Múzeum utca két bejárati vége felé, felül süllyesztett behatárolt pályateret terveztünk. Ezzel megoldható, hogy csak a gazdasági áruszállítás, továbbá pl. a menő, fűtő, utasforgó gépjárművek használhatók csak a Káptalan utca ezen szakaszán.
- A sétány északi oldalán, az átjáró megtartandóként létező kiserítés mellett járda megszerveztük, a zöldreterület ennek területével növeltük. Ezzel a lépéssel a gyalogosforgalmat lényegesen a korábbi útast helyére tereltük, erősítve a szabad sétány/közterület koncepciót. A zöldreterület peremét kő melleslével szegélyeztük, amely folytonos üledékmentes is használható.
- A többi felületet egységesen bázis kiskockák burkolattal burkoltuk, amelyben a kertek/udvarok bejáratait megőriztük az ott használatos kőburkolat és az utca burkolatának közötti átjáróval.
- Egységes központi ülőbortokat helyeztünk el több ponton a sétányon, az idősekre, pihenésre és nem csak irányított mozgással alkalmas *közterület* koncepció keretében.



ADONYOS-ÚT ÉS KÖRNYEZETE
Koncepció:
A jelenleg elhagyott/alkalmatlan felülről álláspontunk szerint kevés beavatkozást igényel. A közterület "összekötés" meg kell avatkozni az egységes Múzeum utca koncepciójába történő illesztéssel, továbbá biztosítani kell közterületen gazdasági bejáratait díszlet megőrzését.
Tervezett elemek:
- A szobor körbejárható és kiemelt zöldközlekedésben kap mértő helyet. A zöldreterület peremét ugyanazzal a kőszegélyvel burkoltuk, mint a Káptalan utcánál, ahhoz hasonlóan údsre is alkalmas kialakítású.
- A Múzeum utca egységes közterületi arculati elemét közlekedésben itt is megőriztük.

ESZPERANTÓ PARK
Koncepció:
A park helyzetétől fogva szükség szerinti leszakad a Múzeum utca egészéről. Ezért reális, elérhető célként a park rendbirtartást, illetve egységes közterületi arculati elemek alkalmazását, a koncepcióban rekonstrukció megőrzését írtuk ki a járszélér megtartását javasoltuk.
Tervezett elemek:
- A park végében található kútart érdemes lenne ismét működésbe hozni, a megközelíthetőség burkolat felülettel és lépcsővel biztosítottuk.
- A Múzeum utca egységes közterületi arculati elemét közlekedésben itt is megőriztük.

"MÚZEUM-KERT"
Általános koncepció:
A kerttervezés jelenlegi állapotával kapcsolatban az az álláspontunk, hogy a bennük rejlő lehetőségek kihasználásának elmaradása nem előcsúszás, hanem használatuk jelenlegi módjában keresendő. Ez utóbbi, kevésbé építészeti/tervezési/tervezési probléma, minsem inkább üzemeltetési. A legfontosabb cél ezen kertek/udvarok összekötése egymással és a Múzeum utcával, továbbá szabad elérhetőségük (műzeumi) beépítés/vásárlása nélkül is (és természetesen jócskára zárható) felület. Ez szükséges, de nem elegendő feltétele minden további lépfelület/tervezési lépés sikerességének. A kerttervezés használatának tervezésekor egyaránt fontosnak tartottuk az azokon keresztül haladó dinamikus gyalogosforgalmat (pl. helyi lakosok), illetve a látogatók idősz, személtől (pl. turista, vagy családok) statikus jelenléte.

KÁPTALAN U. 3. KERT/UDVAR
Koncepció:
A fentebb vázolt célok megvalósítására *szükséges beavatkozásokat* hajtottunk végre.
Tervezett elemek:
- A kert délnyugati sarkában tereplépcsőt terveztünk, melyből fokozatosan kivehető a kert közepén található magunkat, illetve a sétányon a Káptalan utca felé vezető utat.
- Az udvar burkolatát létszámok a felújított egységes tervezett közterületi arculatuk megfelelően, továbbá az akadálymentességüket eléget téve külső rámpát építettünk a híd bejárathoz.

- andezt kiskockák
- bázis kiskockák
- kavics
- zöldreterület
- cserjésítés

1 NAGY KIÁLLÍTÓTÉR