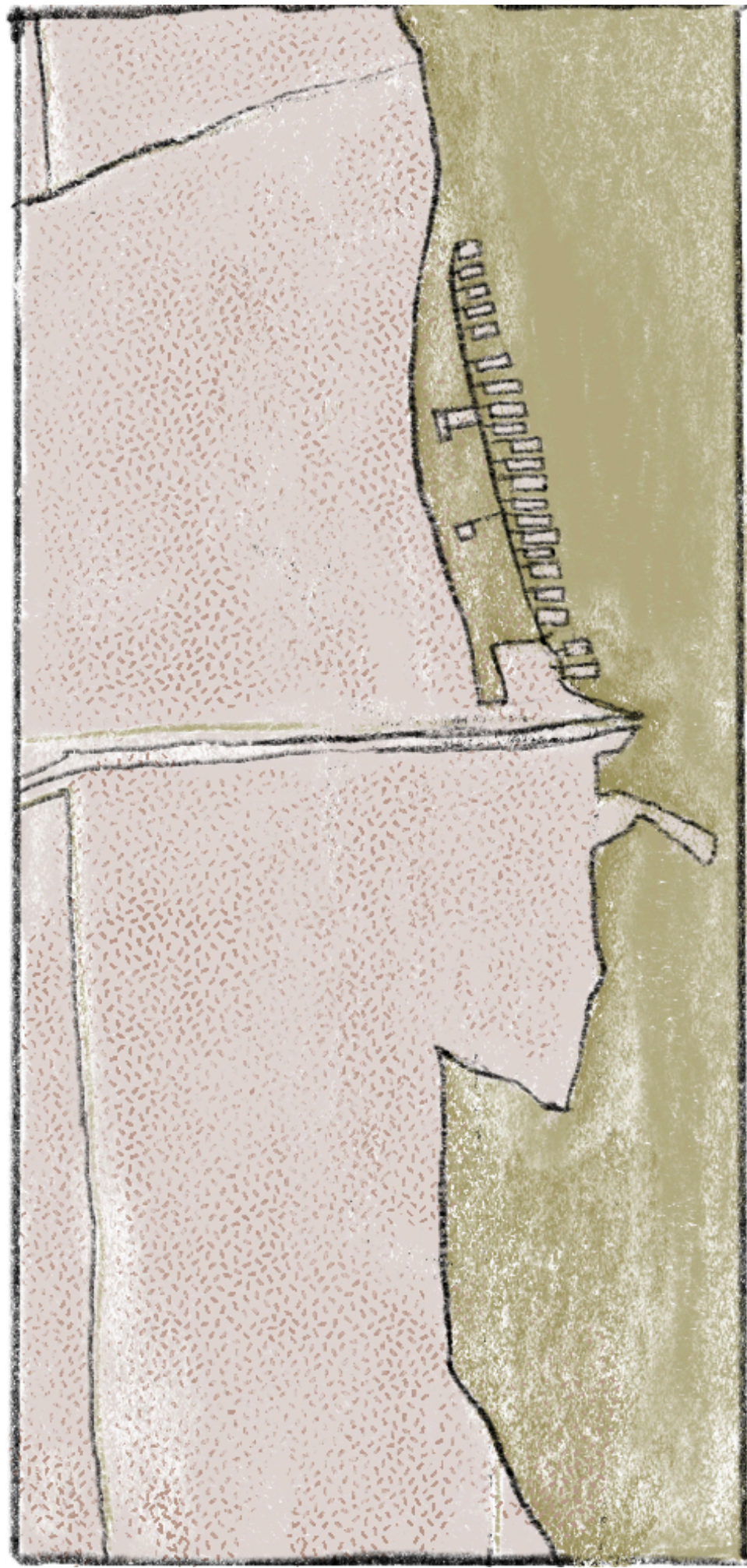
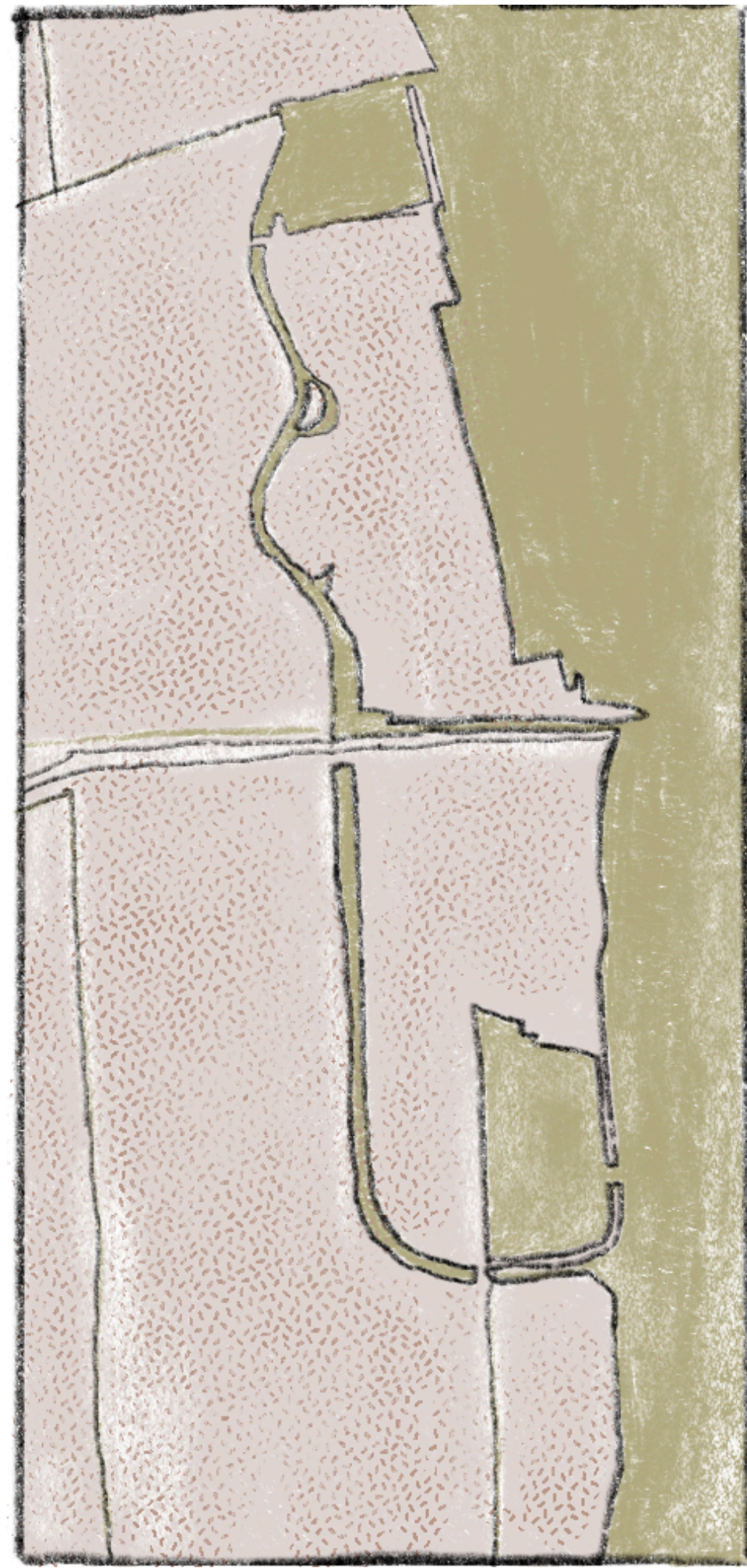


Bánáti Donatella  
Kondor Bátor András  
Szűcs Imre



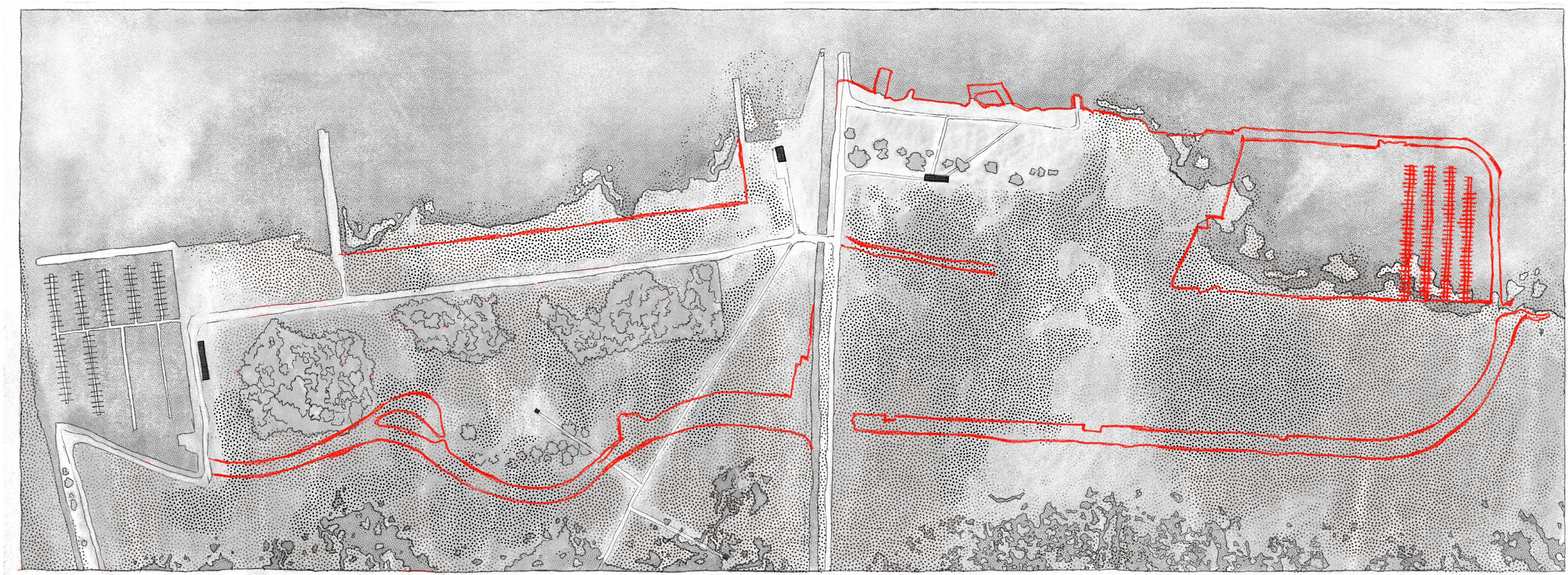
2010



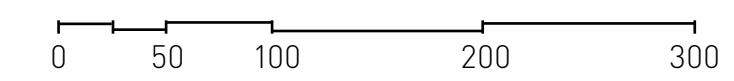
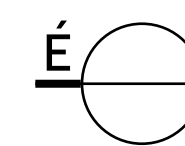
2020



2030



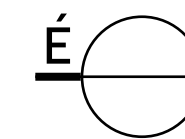
Bontási helyszínrajz





**A felvetésünk** egy olyan egyensúlyról szól, amiben a környezet és az emberi igények megfelelő arányban találkoznak. Az emberek nem tűntethetik el a part menti élővilágot, hogy saját önös szabadidős tevékenységeket végezhessek. A területen történő beavatkozás, a vízparti területek feltöltése, beépítése, a nádirtás, iszap kimerése ellentétben áll az ökológikus gondolkodással. Célunk a megfelelő léptékű beavatkozás keresése, amelyek beépülhetnek a táji környezetbe.

- 1. Csónakház**
- 2. Fogadóépület**
- 3. Strand**
- 4. Tanösvény**

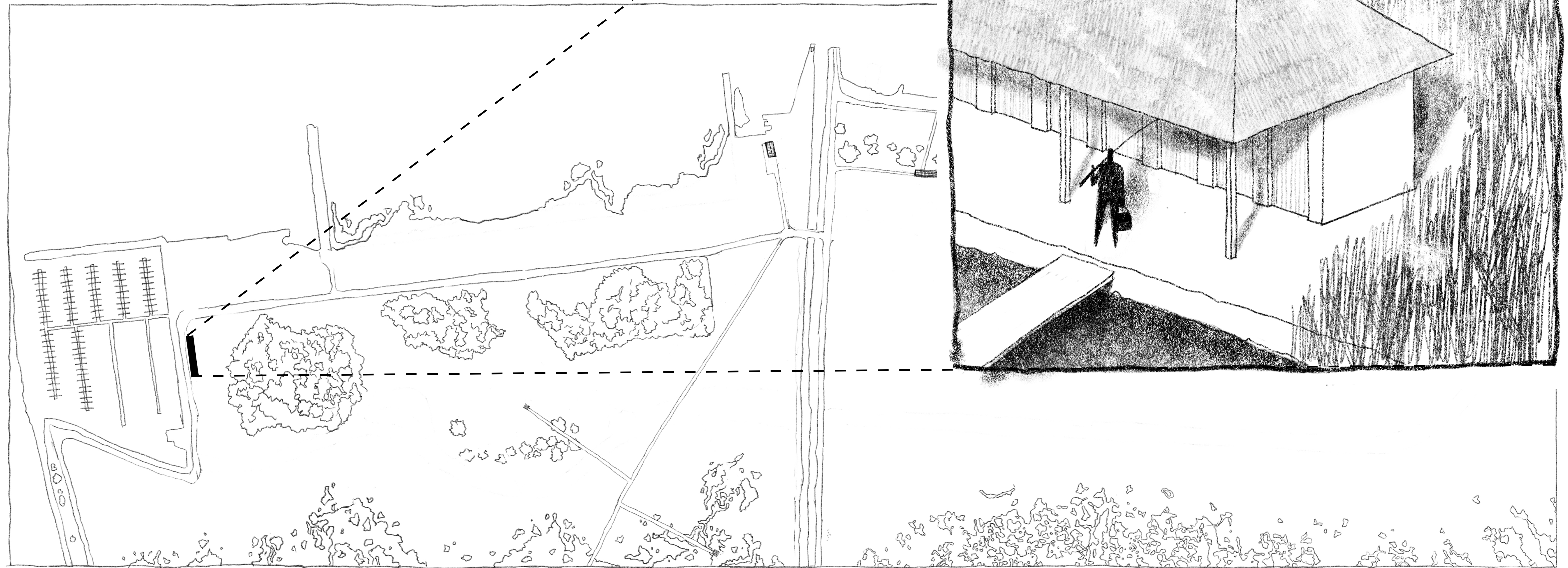


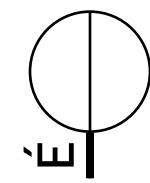
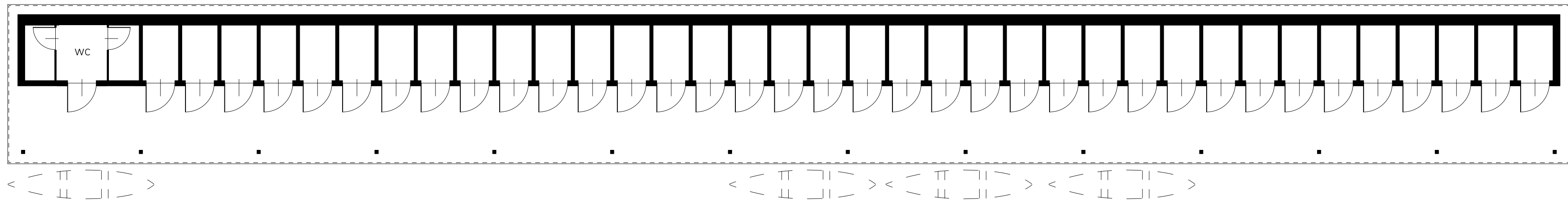
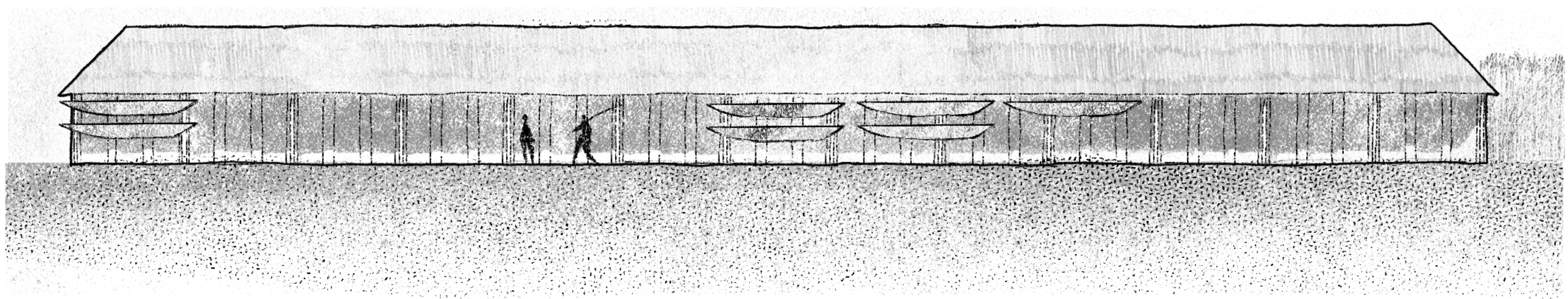
0 50 100 200 300

**CSÓNAKHÁZ** - tároló sor

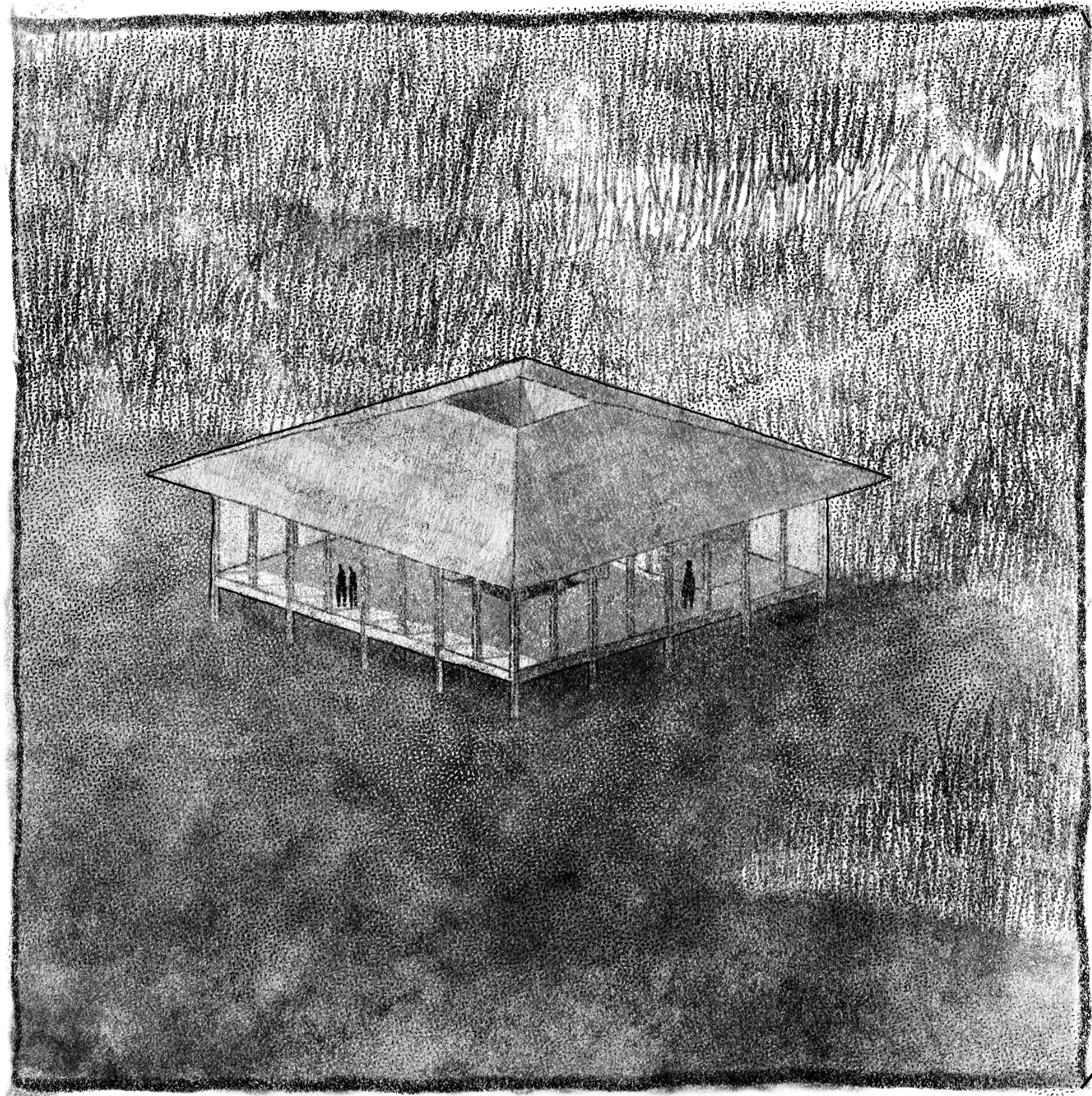
A csónakház egy hosszúház amelyben tárolóhelységek bérelhetőek. Az átmeneti, fedett térben pedig, csónakok tárolására van lehetőség.

**A épületeink** tervezésénél a “tisztá formákra” és helyi természetes anyagokra esett a választás, hogy a táj tudjon érvényesülni, az épített környezet pedig csendben háttérben maradjon. Tiszteletben a tartva a természetet.



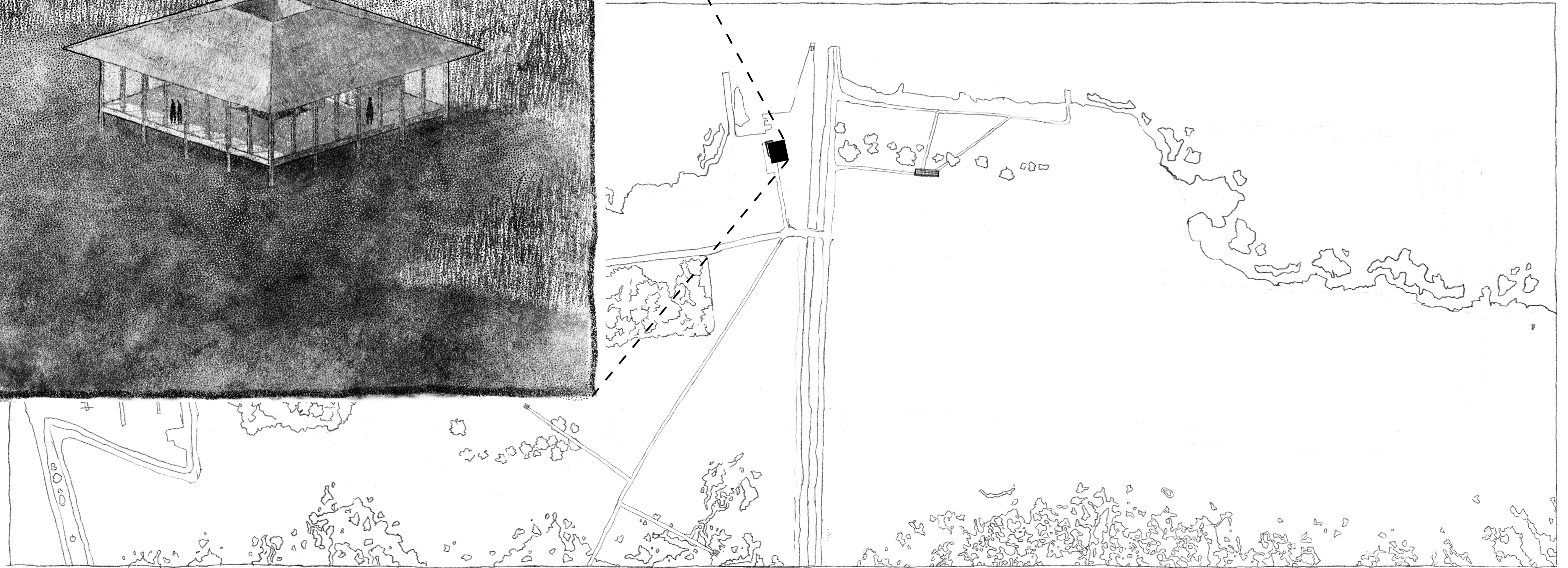


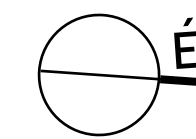
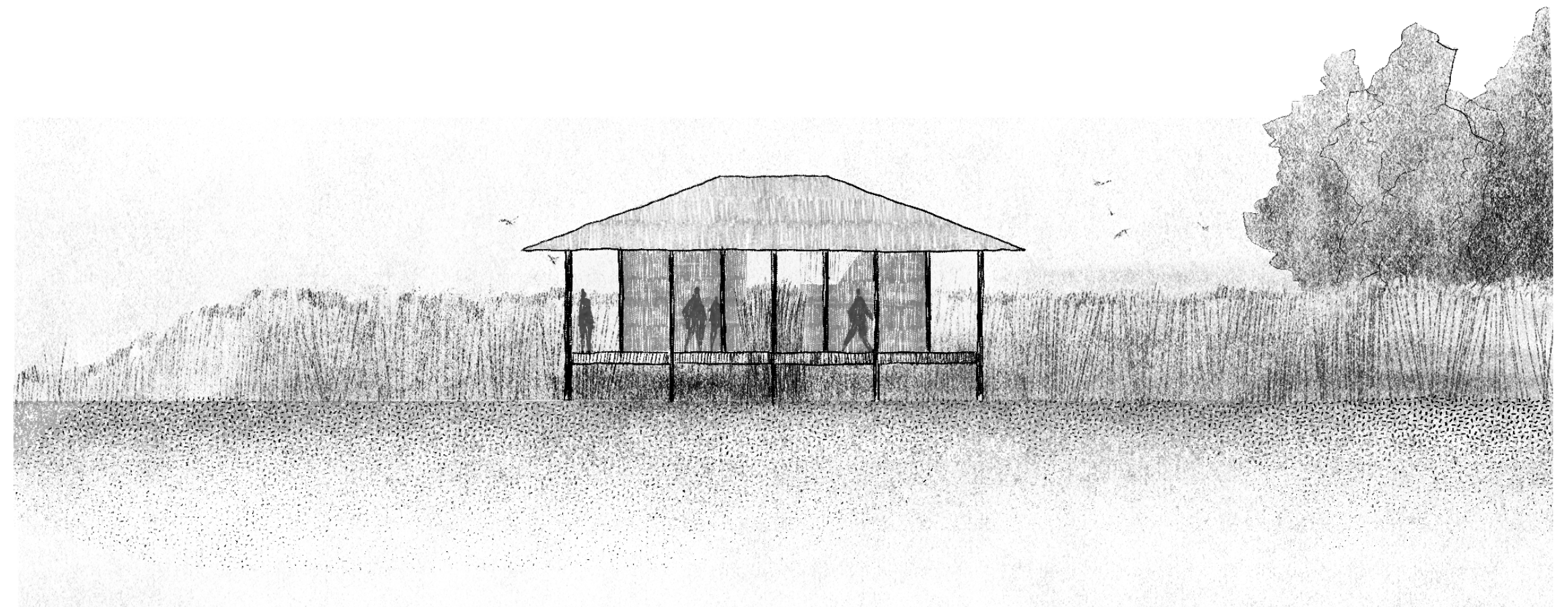
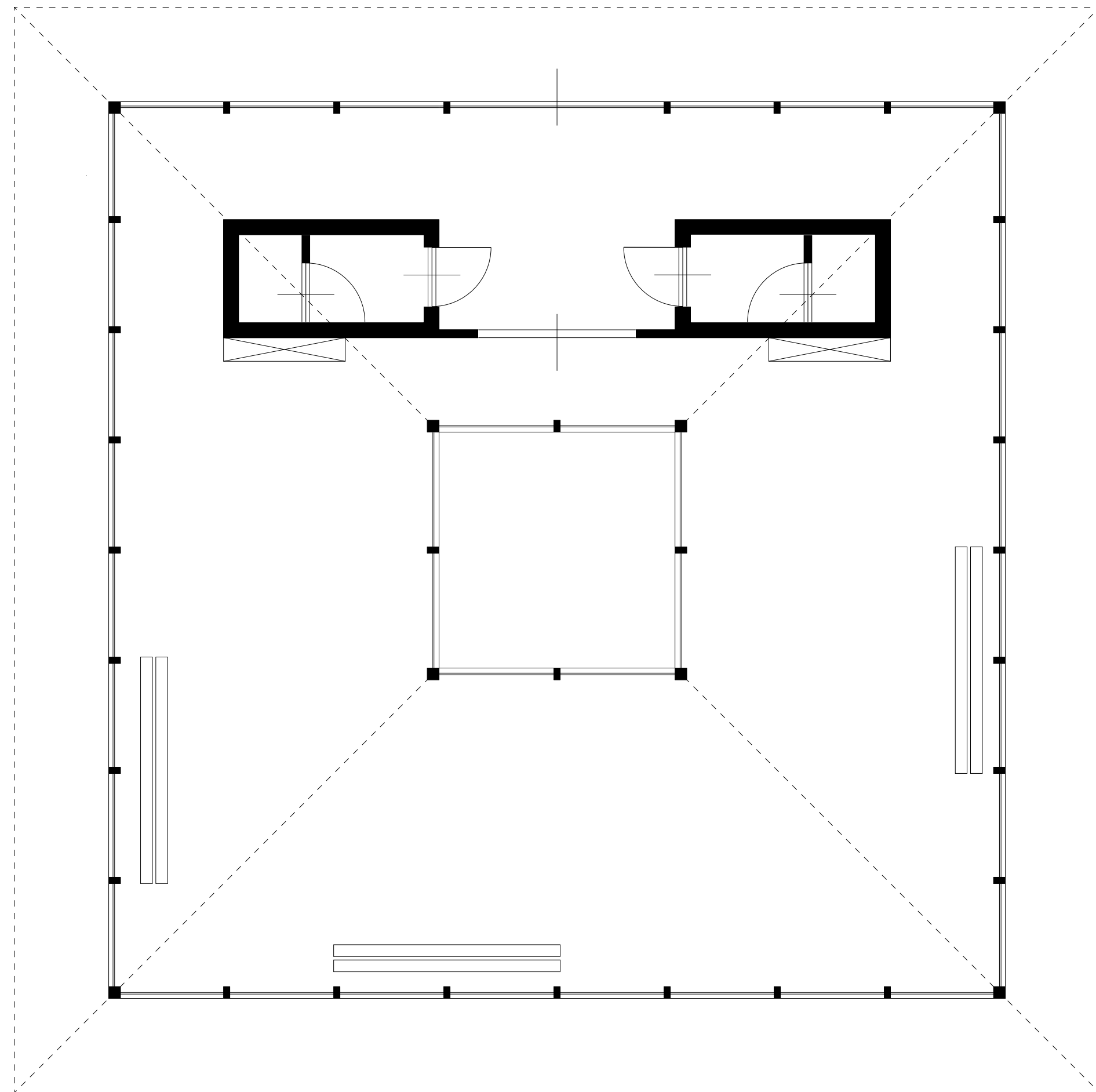
CSÓNAKHÁZ - tároló sor



„ÖKOCENTRUM” - fogadóépület

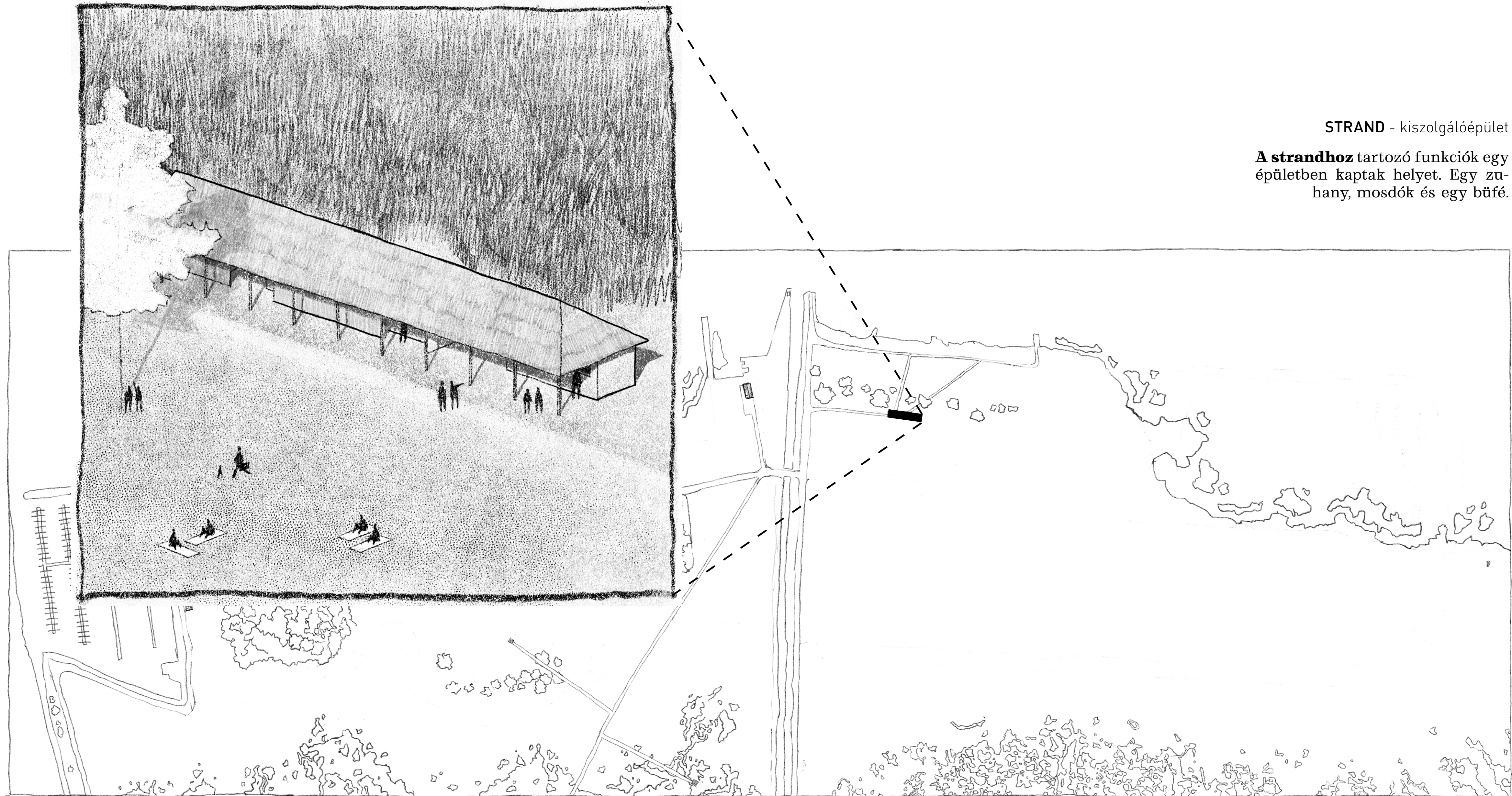
**A fogadóépületben** egy nyitott és egy zárt tér szolgál kiindulópontként a vezetett túrákhoz.





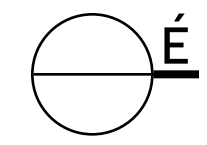
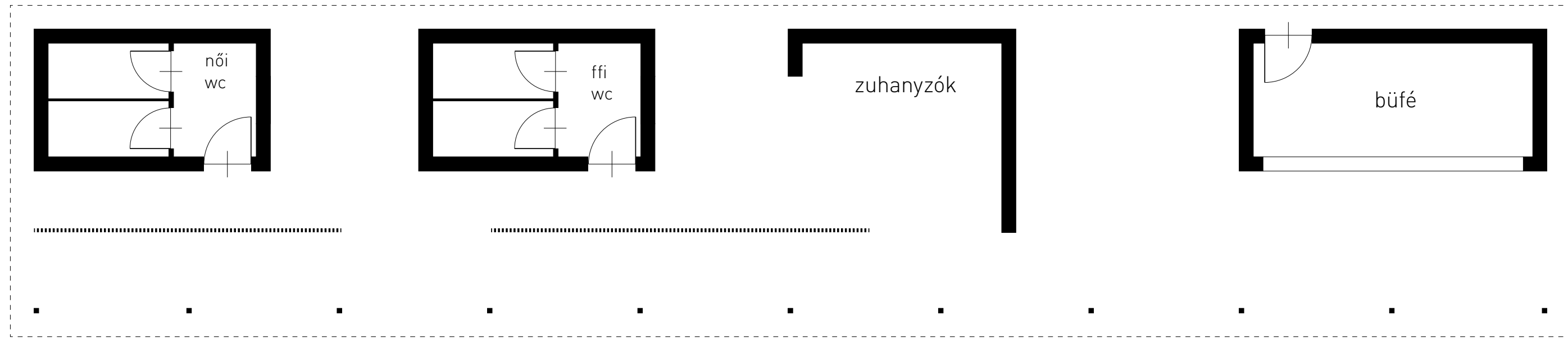
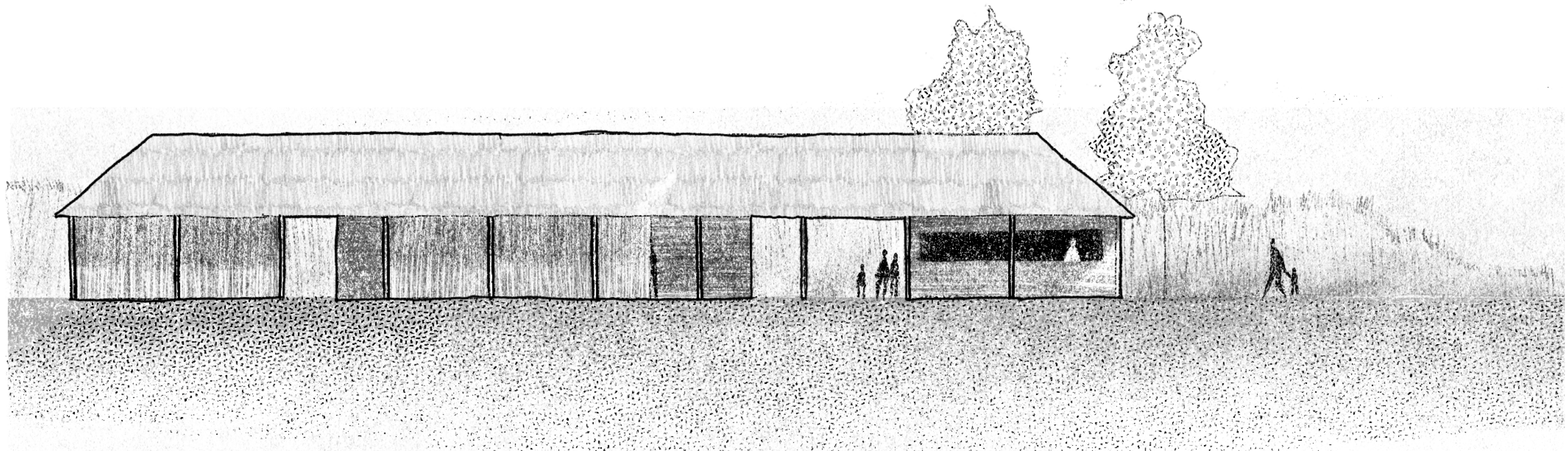
„ÖKOCENTRUM” - fogadóépület





STRAND - kiszolgálóépület

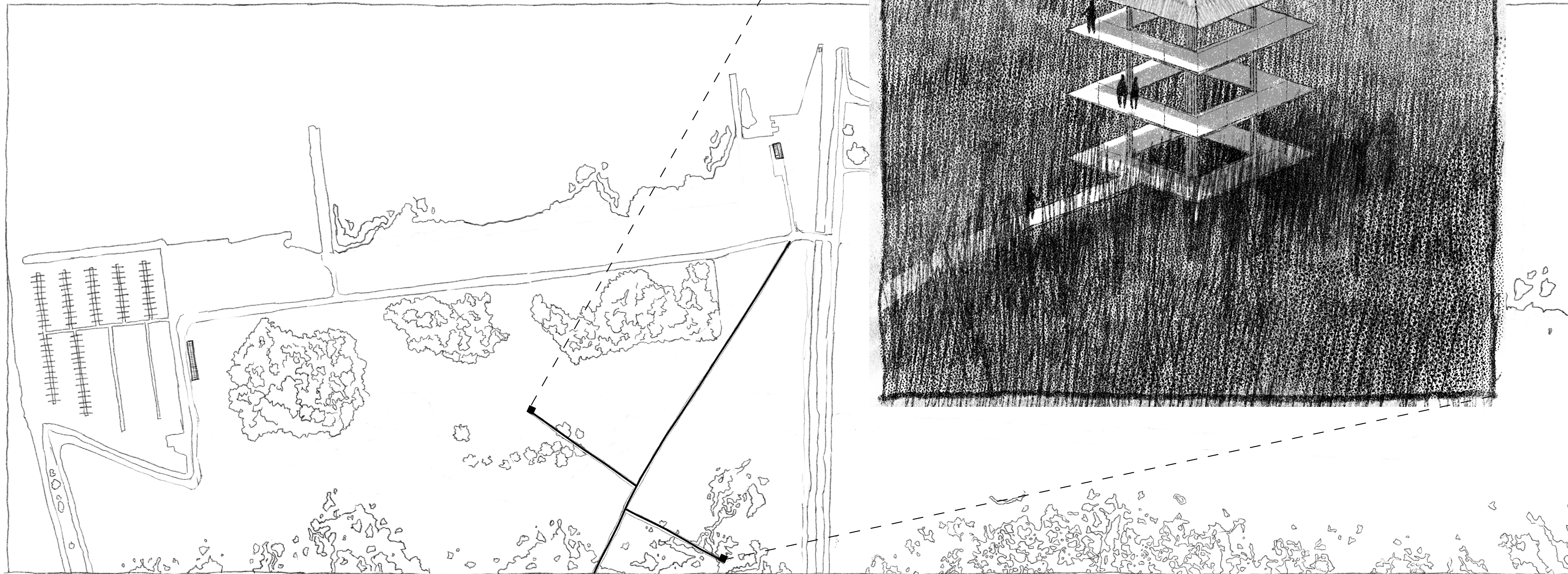
**A strandhoz** tartozó funkciók egy épületben kaptak helyet. Egy zuhany, mosdók és egy büfé.

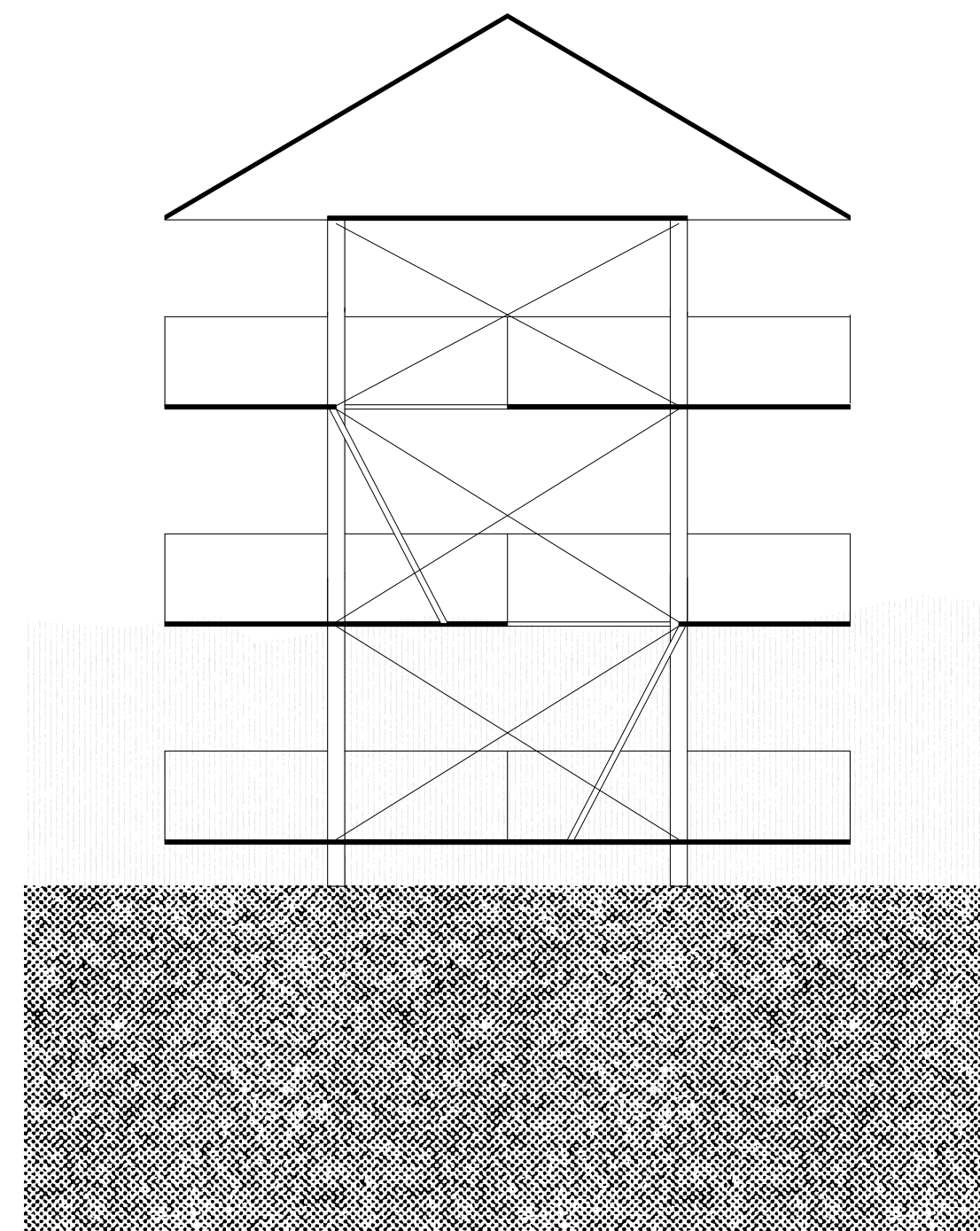


STRAND - kiszolgálóépület

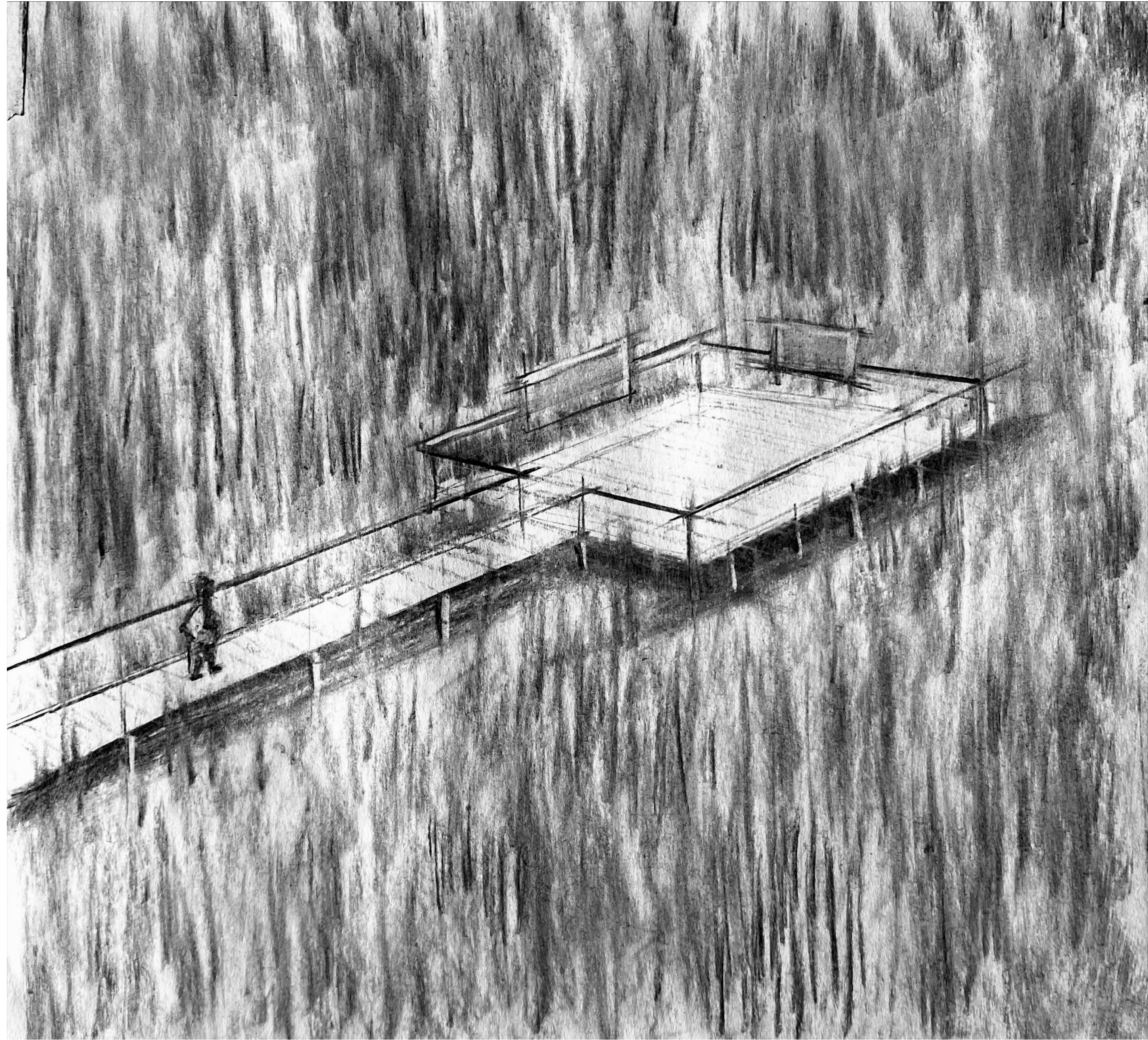
„ÖKOPARK” - tanösvény és kilátók

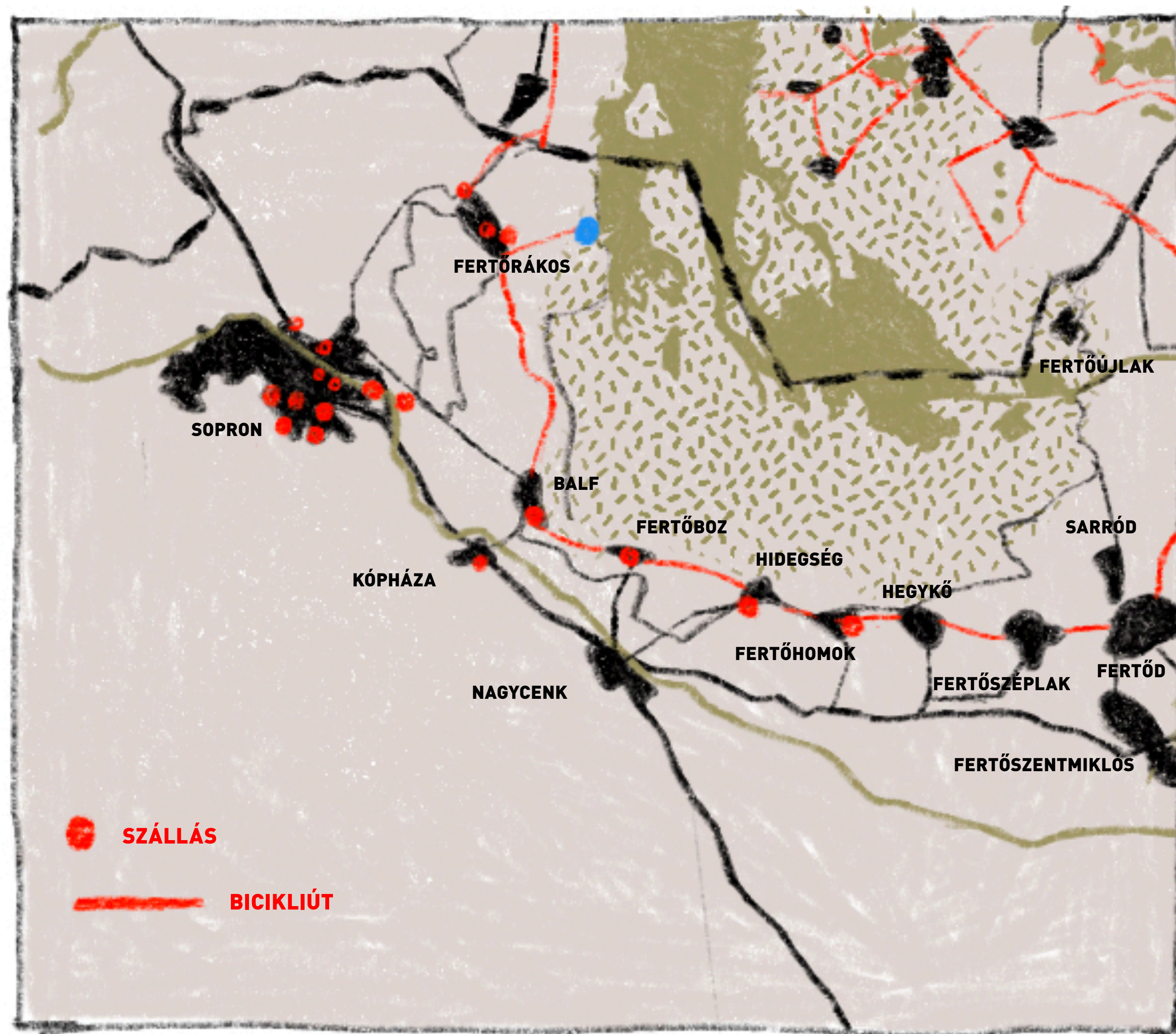
**A tanösvény** a nádasba vágott palló sétányon fut végig. A kirándulók egy vezetett túra keretében testközelben tapasztalhatják meg a tájegység élővilágát.





„ÖKOPARK” - tanösvény és kilátók






**Célunk** a forgalom minimálisra csökkentése. A védett terület terhermentesítése, csak célfrgalom, illetve biciklivel és gyalogosan közelíthető meg.

A helyszínen nem létesítünk lakóépületeket, a turisták a környező falvakban a már meglévő szálláshelyeket használhatják.

 **SZÁLLÁS**

 **BICIKLIÚT**

