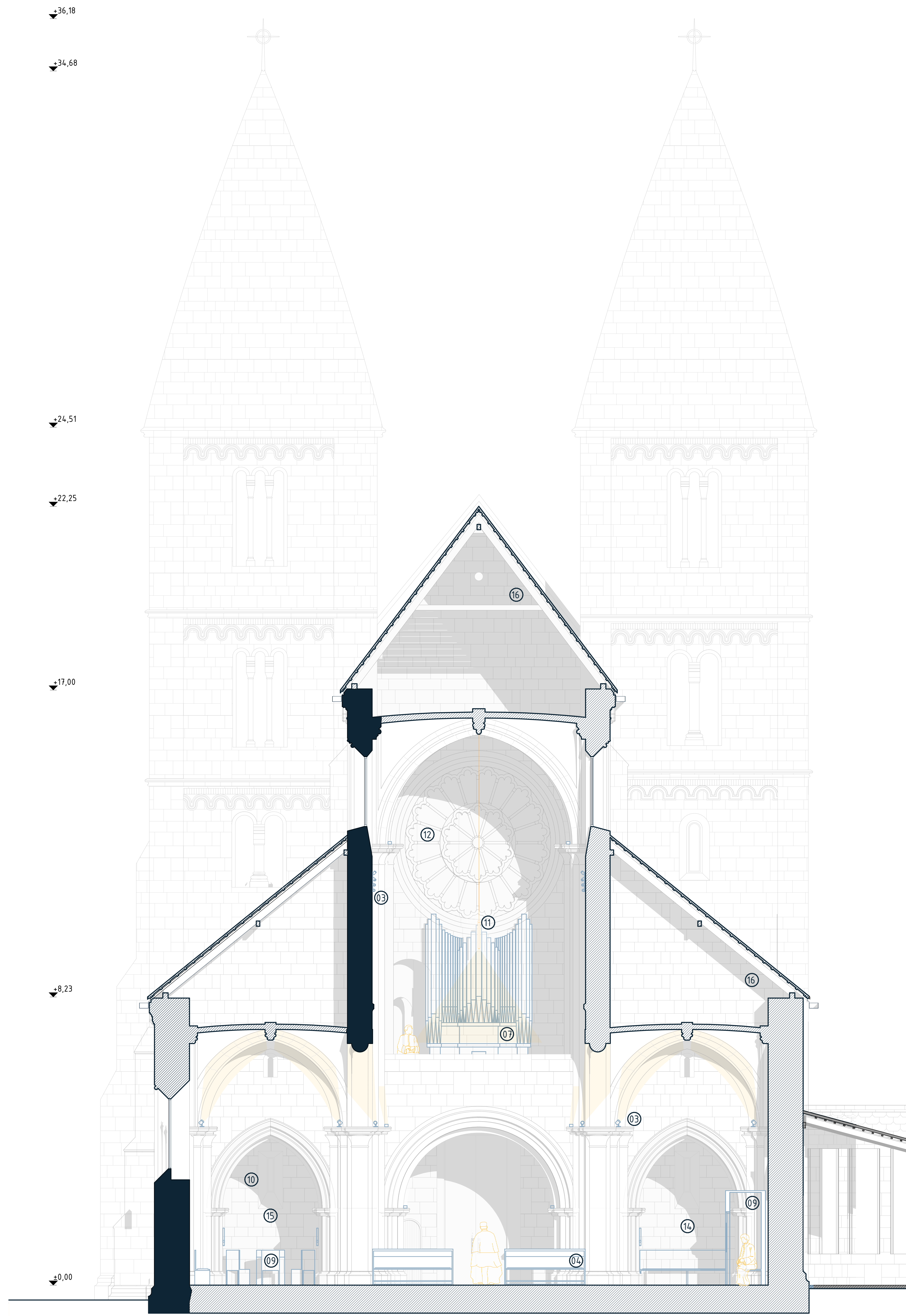


VILÁGÍTÁS KONCEPCIÓ

Tervünk kiemelt figyelmet fordít a műemlékegyüttes atraktív és professzionális, számítógép által vezérelhető belső és külső megvilágításának létrehozására úgy, hogy a fényt kibocsátó lámparendszerek rejtetten helyezkednek el, azaz ne zavarják a 13. századi karakter vizuális élményét. A telepített fényrendszer által az egyes eseményekhez hangulatában, színében, mozgásában igazítható „fényhangulat” rendelhető.

Az éjszakai díszvilágítás célja a templomdomb „ékkövének” drámai, atraktív, plasztikus megvilágítása, ami olyan jelképpé és élménnyé válhat a látogatók számára, hogy akár csak ezért a látványért megéri eljönni a helyszínre, vagy akár késő estig érdemes legyen a helyszínen maradni. A megvilágítás fény-árnyék hatásképe kiemeli a szerkezeti elemek térbeliségét, plasztikáját, a kontúrokat élessé téve idealizálja, ikonikussá teszi az épületet.

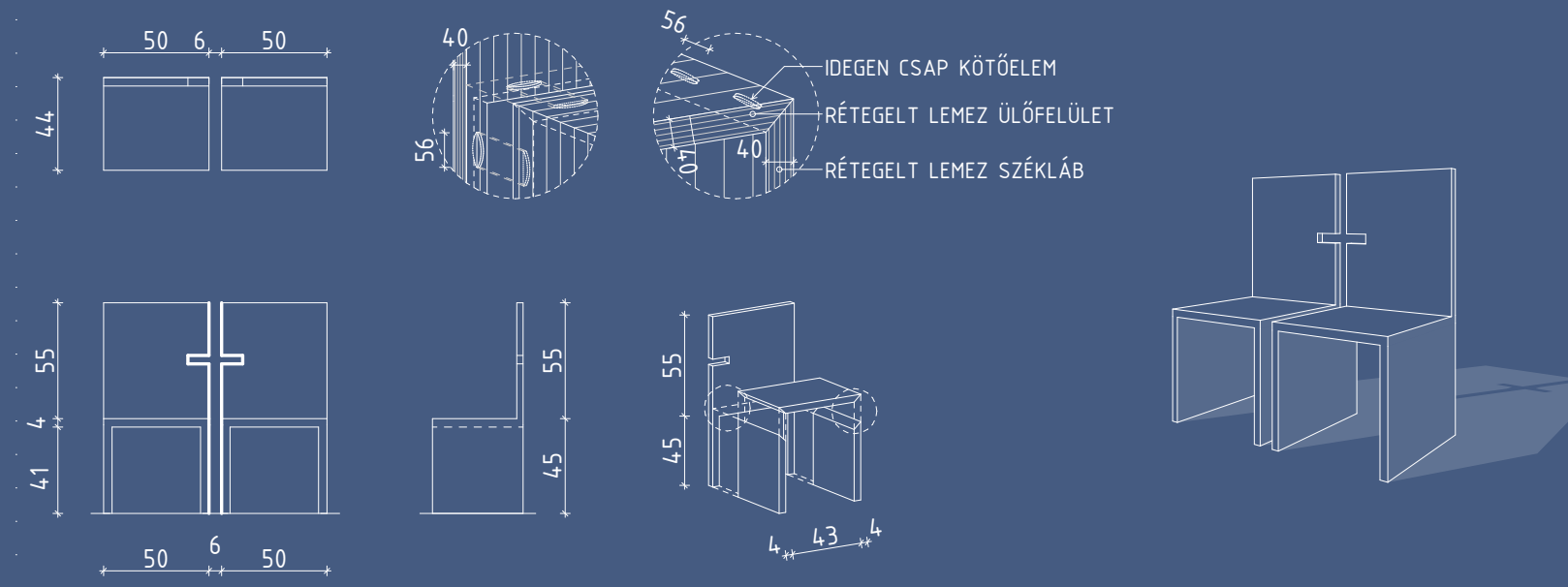


C-C METSZET M=1:50

JELMAGYARÁZAT

- 01 oltár
- 02 stallum, szerkezeti székek
- 03 led világítás (szórt fények)
- 04 imapad
- 05 fa mellékajtó
- 06 orgona klaviatúra
- 07 orgona
- 08 szenteltvíztartó
- 09 keresztelőkápolna székek
- 10 ólomüveg ablak
- 11 függesztett led világítás (mélysugárzók)
- 12 üvegezett rózsablak
- 13 led világítás (falmosó fények)
- 14 nyers, faragott mészkő falazat
- 15 mészkő ablakbéllet
- 16 fa fedélszék
- 17 ministráns széke
- 18 mécsesstartó állvány (mellékhajójában)
- 19 gyóntatófülke

RÉSZLETEK



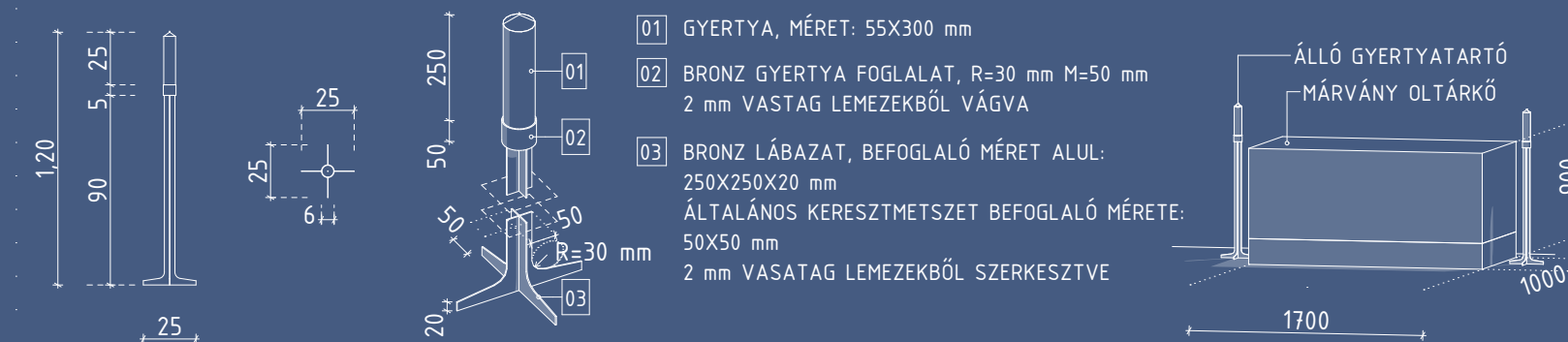
K01
NÉV: EGYEDI TERVEZÉSI SZÉKPÁR
BEFOGLALÓ MÉRET: 500X400X1000 mm
ANYAG ÉS FELÜLETKEZELÉS: 40 mm VASTAG FENYŰ RÉTEGELT LEMEZBŐL, KEMÉNYVIASZ OLAJOS FELÜLETKEZÉSELLEL
KAPCSOLATOK: ÉLEK FŐZÖLVÁ, RÉTEGELT LEMEZ LAPOK IDEGEN CSAPÓS KAPCSOLATOKKAL KIALAKÍTVÁ



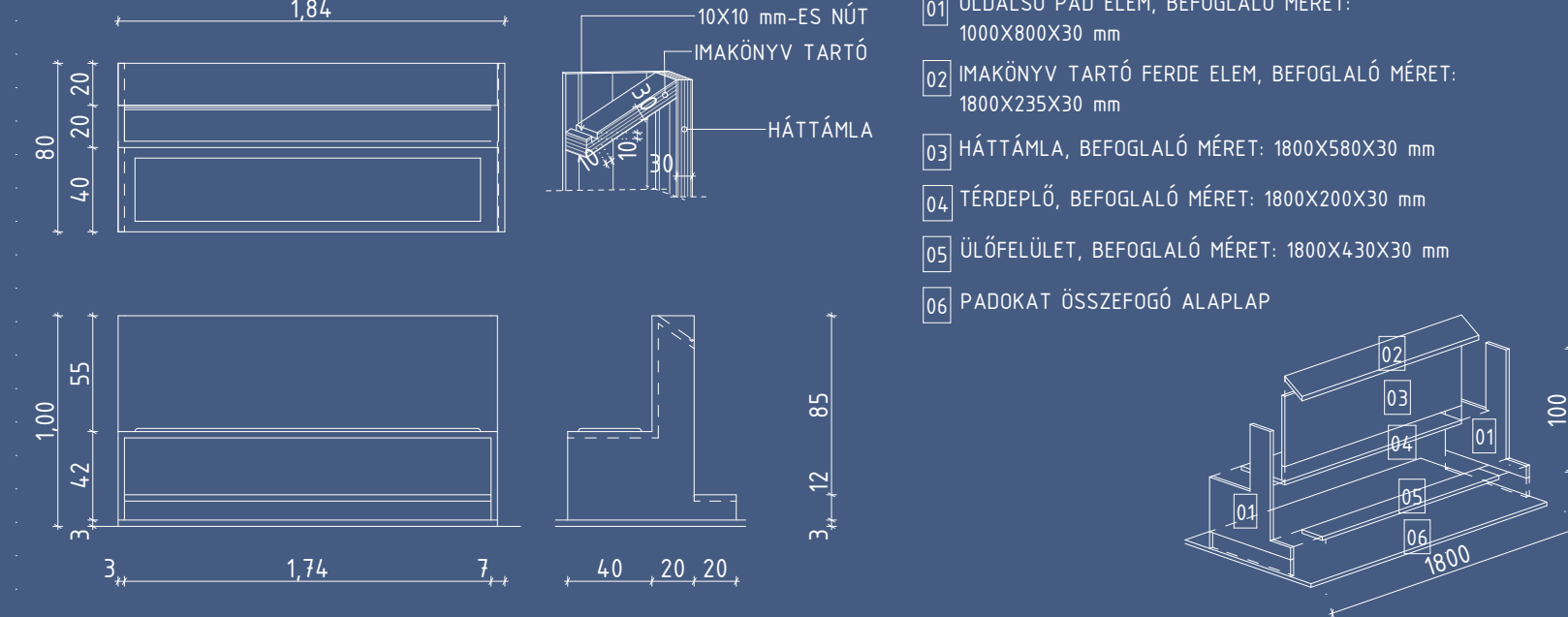
K02
NÉV: EGYEDI TERVEZÉSI KILINCS TEMPLOMBAN
BEFOGLALÓ MÉRETEK: 600X75X60 mm
ANYAG ÉS FELÜLETKEZELÉS: BRONZBÓL KIALAKÍTVÁ
KIEGÉSZÍTŐ ELEM: 350X50X25 EGYENES TOLÓRÓDVAL ÉLLÁTVA, EGYSZERŰ ZÁRKIALAKÍTÁSSAL, ALUL, FELÜL, SZEGECSELÉSEL RÖGZÍTVE



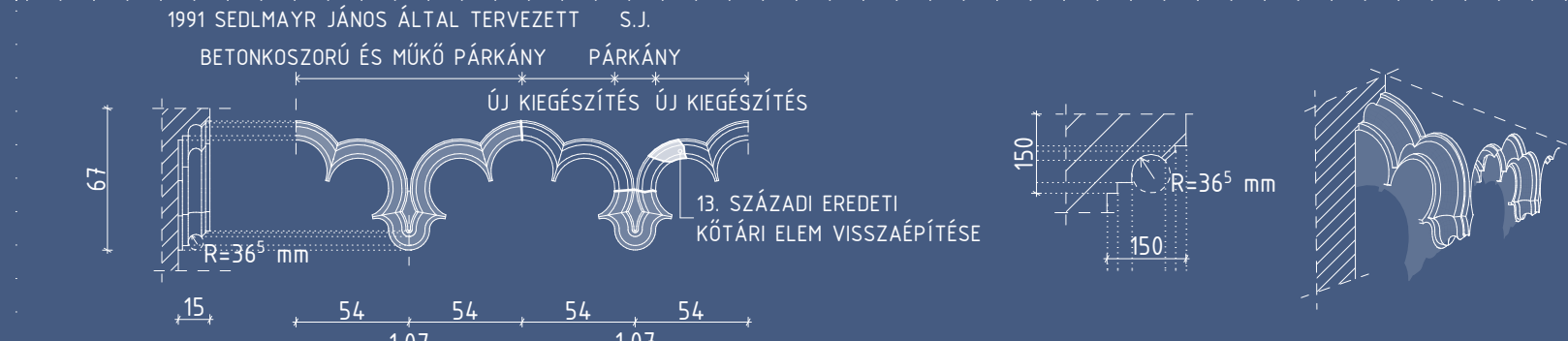
K03
NÉV: KERESZTELŐ MEDENCE
ANYAG ÉS KIALAKÍTÁS: MÉSZKŐ ÉS GRÁNIT TÖMB FORMÁZVA, FINOMCSIZOLVA ÉS FÉNYEZVE
BEFOGLALÓ MÉRETEK: R = 400 X 1000 mm



K04
NÉV: EGYEDI TERVEZÉSI ÁLLÓ GYERTYATARTÓ
BEFOGLALÓ MÉRETEK: 250X250X1000 mm
ANYAG ÉS KIALAKÍTÁS: 2 mm VASTAG BRONZ LEMEZBŐL VÁGVA / HAJLÍTVÁ, KUNYCS ANYAGÁVAL MEGEGYEZŐEN



K05
NÉV: TEMPLOM PADSOR
BEFOGLALÓ MÉRET:
ANYAG ÉS FELÜLETKEZELÉS: 40 mm VASTAG FENYŰ RÉTEGELT LEMEZBŐL, KEMÉNYVIASZ OLAJOS FELÜLETKEZÉSELLEL
KAPCSOLATOK: ÉLEK FŐZÖLVÁ, RÉTEGELT LEMEZ LAPOK IDEGEN CSAPÓS KAPCSOLATOKKAL KIALAKÍTVÁ



K06
NÉV: FŰHAJÓ PÁRKÁNYA
KIALAKÍTÁS: A MEGLÉVŐ 13. SZÁZADI KÖTÁRI ELEM VISSZAÉPÍTÉSE ÉS A MEGLÉVŐ PÁRKÁNYZAT KIEGÉSZÍTÉSE
ANYAG: EREDETI ELEM - DURVA MÉSZKŐ, SEDLMAYR JÁNOS ÁLTAL TERVEZETT PÁRKÁNY - MŰKŐ (BETON KÖSZÖRŐVAL)