



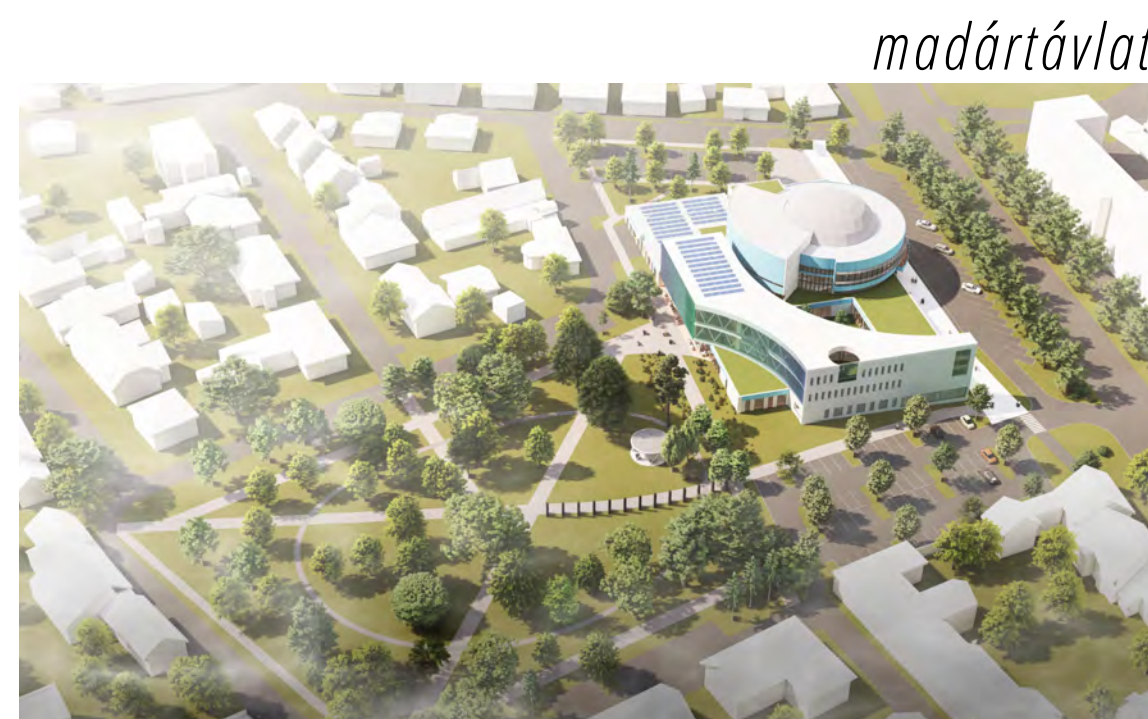
érkezés délkelet felől

művelődési ház félémelet

A félémelet továbbra is a művész öltözők és a zenekari árok szintje. Az alaprajzot kiegészítettük, a teherlíftnek közlekedő kapcsolatot biztosítottunk.

könyvtár első emelet

A felnőtt könyvtár szintje. A könyvtartér délkeleti végében alakítottuk ki a helytörténeti gyűjteményt és a kézikönyvtárat. Innen indul a 7,65 m magas, két galériszintet befogadó könyvfal, ami a Dr. Csányi László körút felé hirdeti a könyvtár jelenlétét. A könyvgaléria szintjein, a könyvtár legelőkelőbb helyein alakítottuk ki a tanulószarkokat.



madártávlat



gyermekkönyvtár



aula / többfunkciós rendezvényter



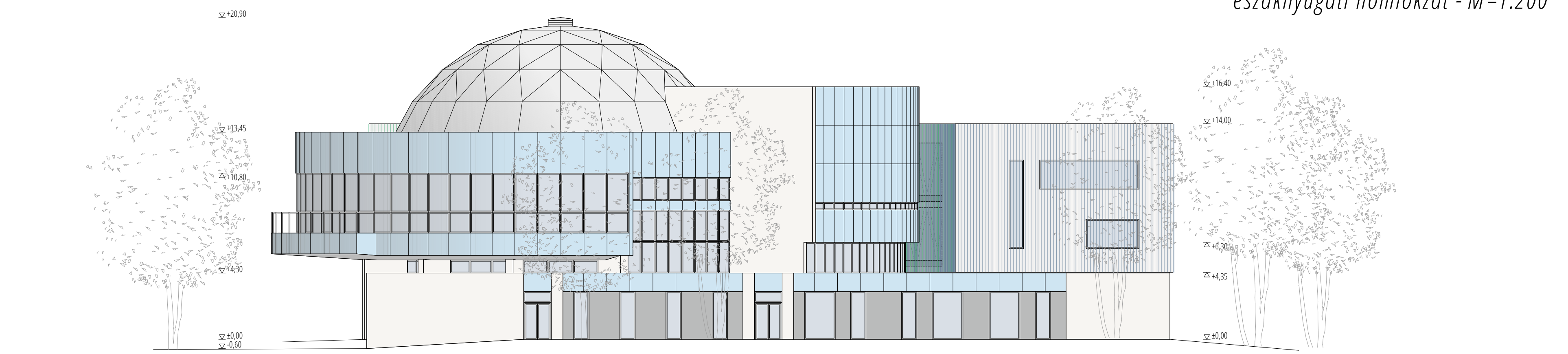
nagyelőadó



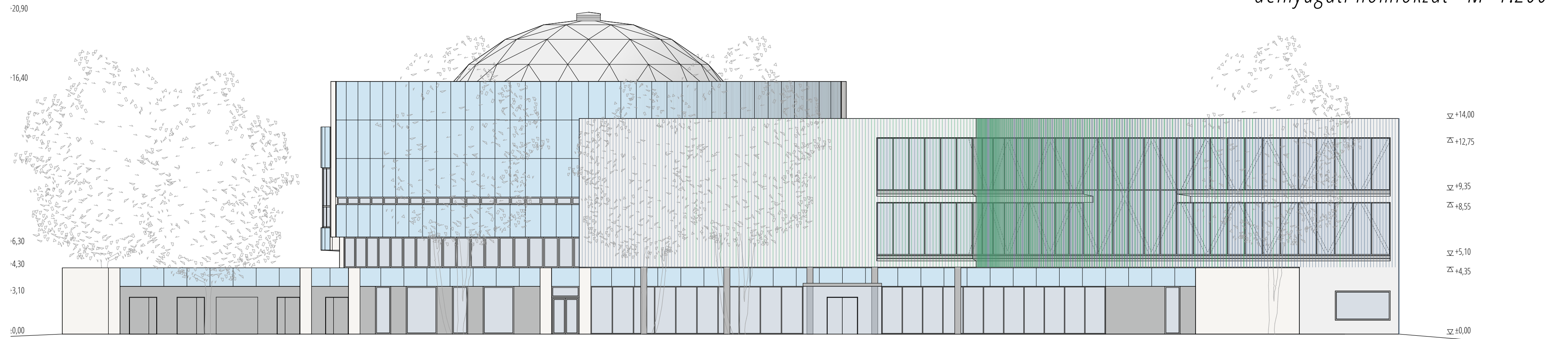
helytörténeti gyűjtemény és kézikönyvtár



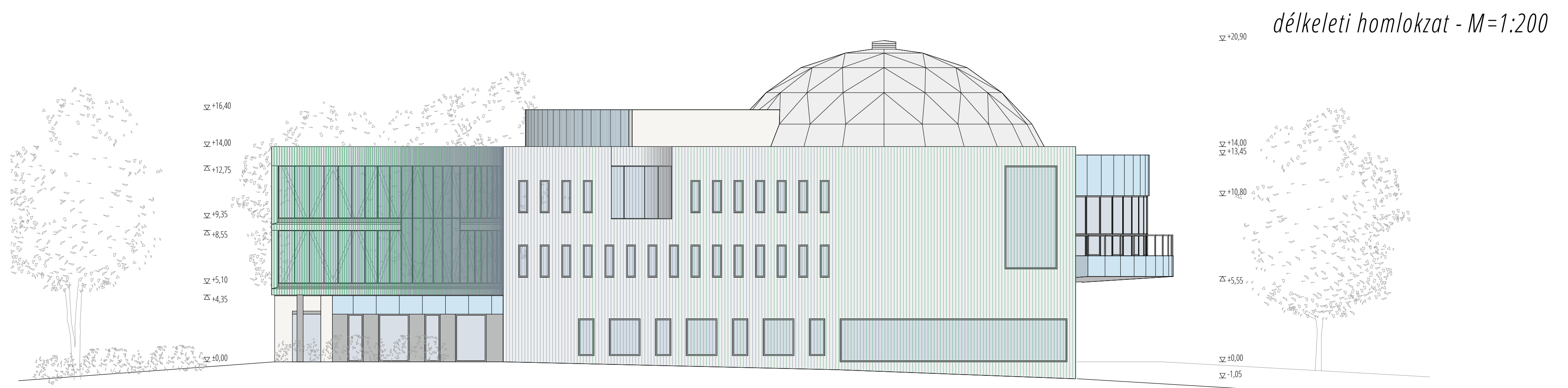
belső udvar a körfolyosó felől



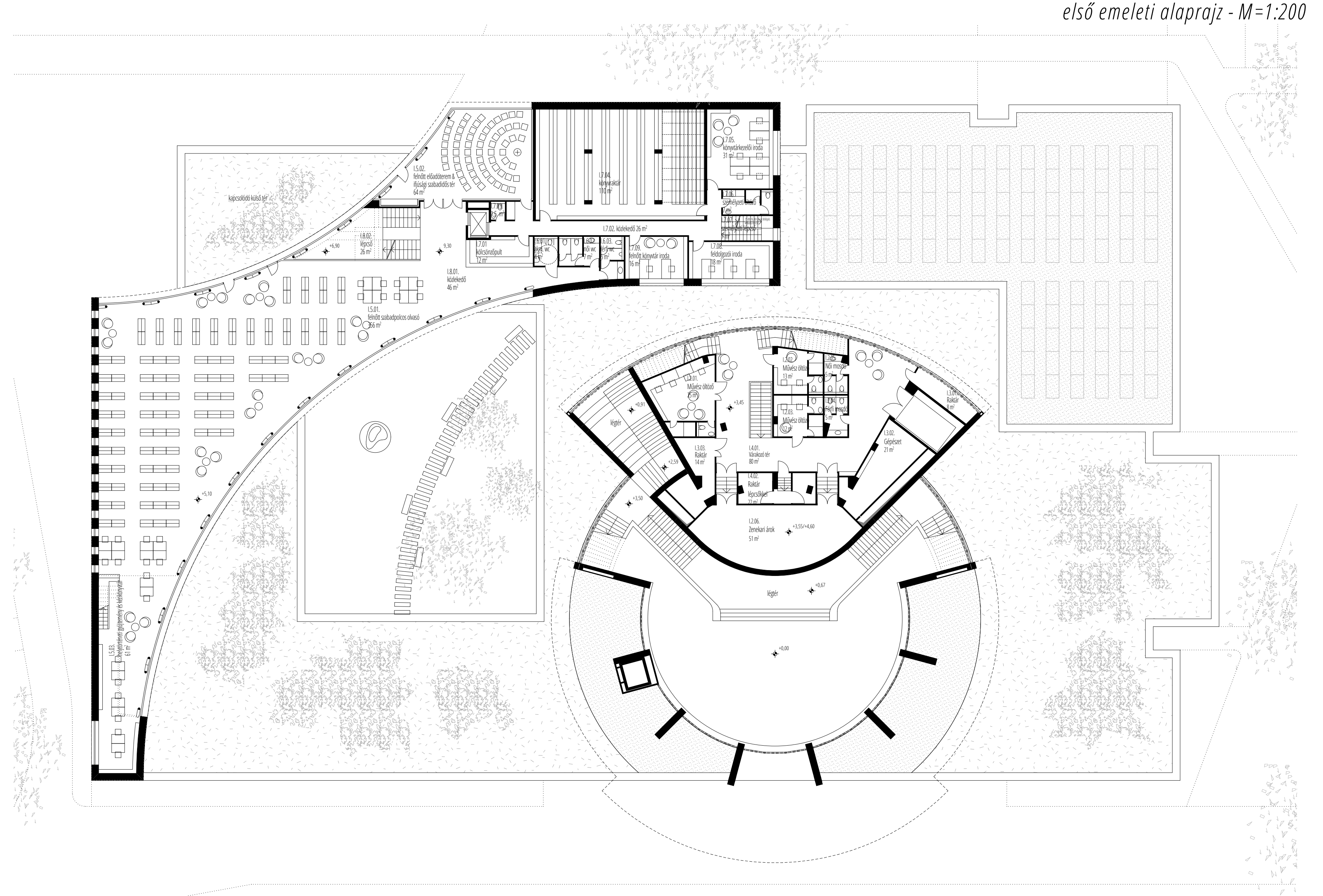
északnyugati homlokzat - M=1:200



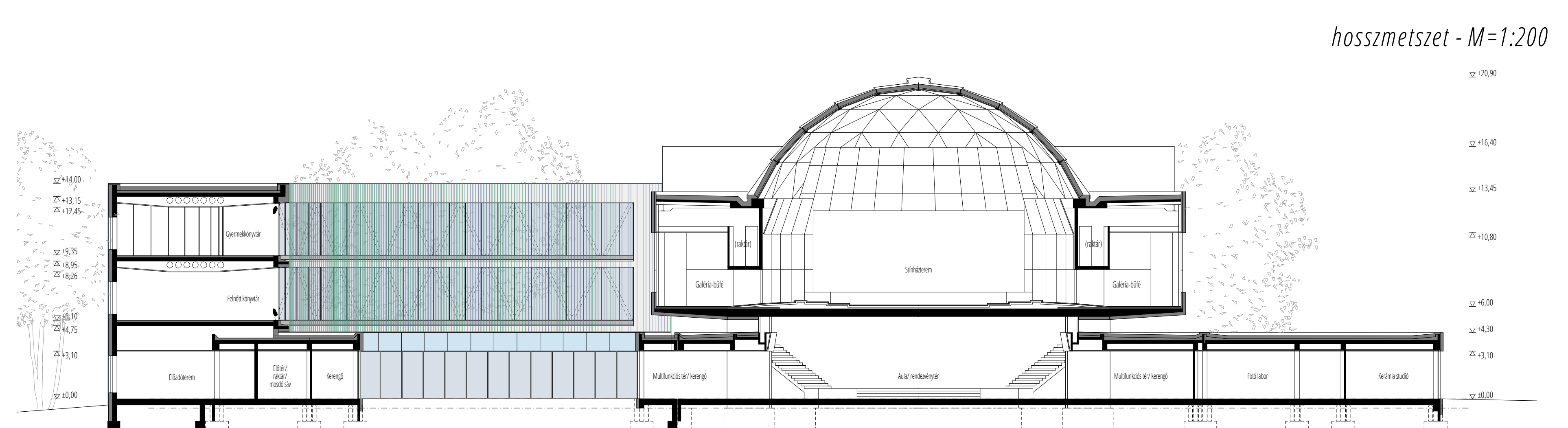
délnyugati homlokzat - M=1:200



délkeleti homlokzat - M=1:200



első emeleti alaprajz - M=1:200



hosszmetszet - M=1:200