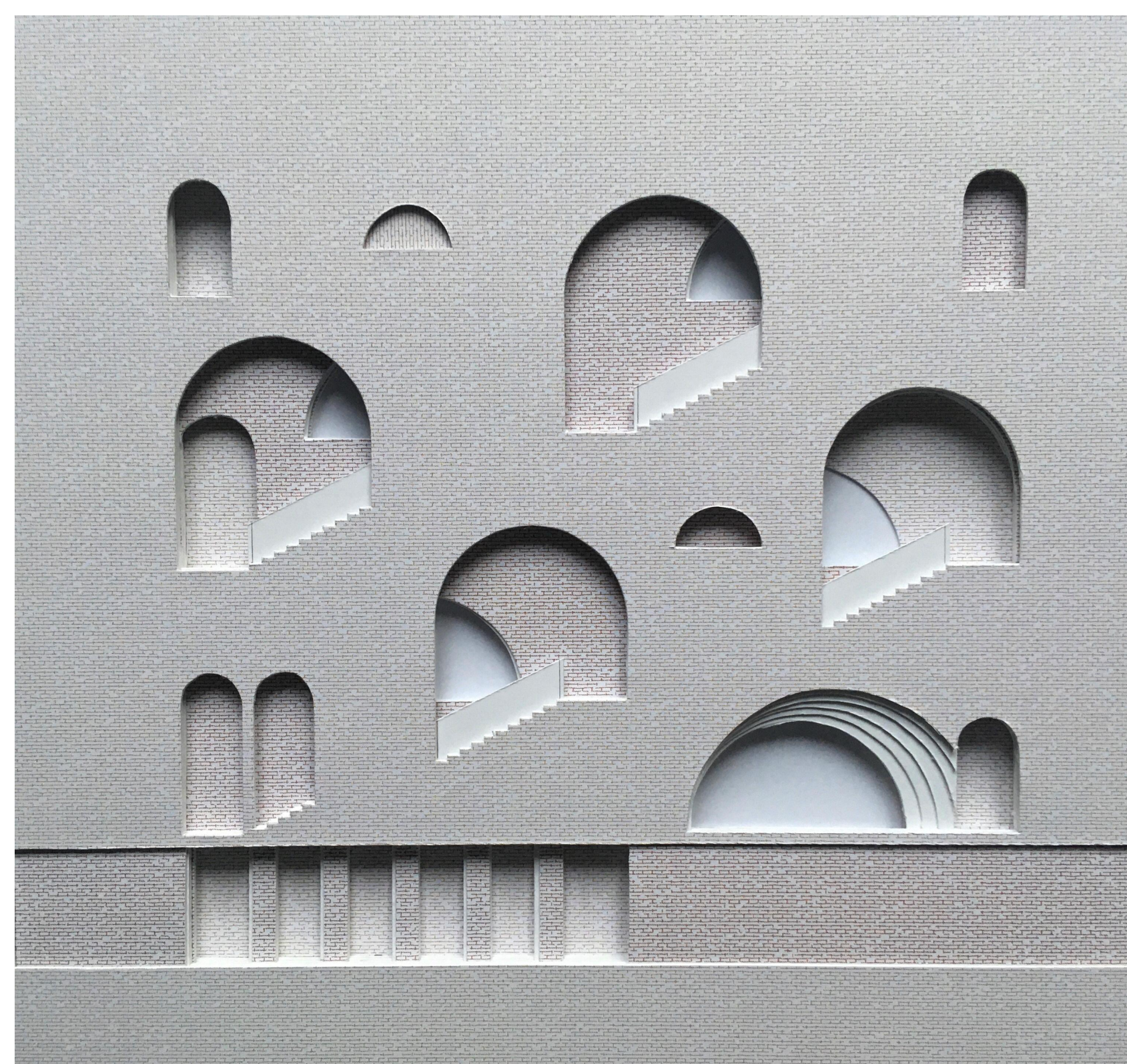


Nézet az emeleti színházi előcsarnokból, könnyed, transzparens, fiatalos belsőépítészeti hangulat



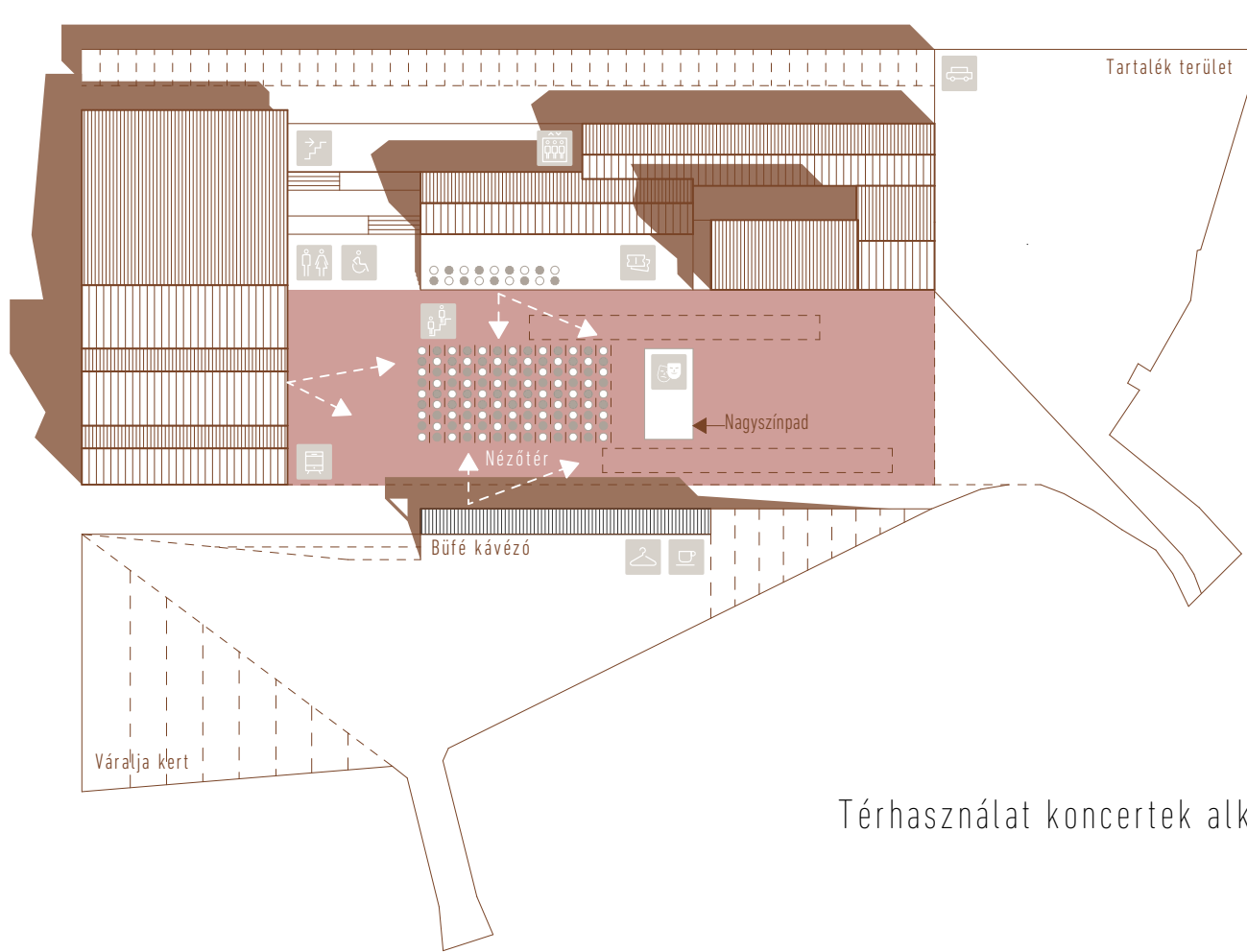
Nézet a múzeum kiállítóteréből, zárt, anyagszerű, klasszikus formálású tér



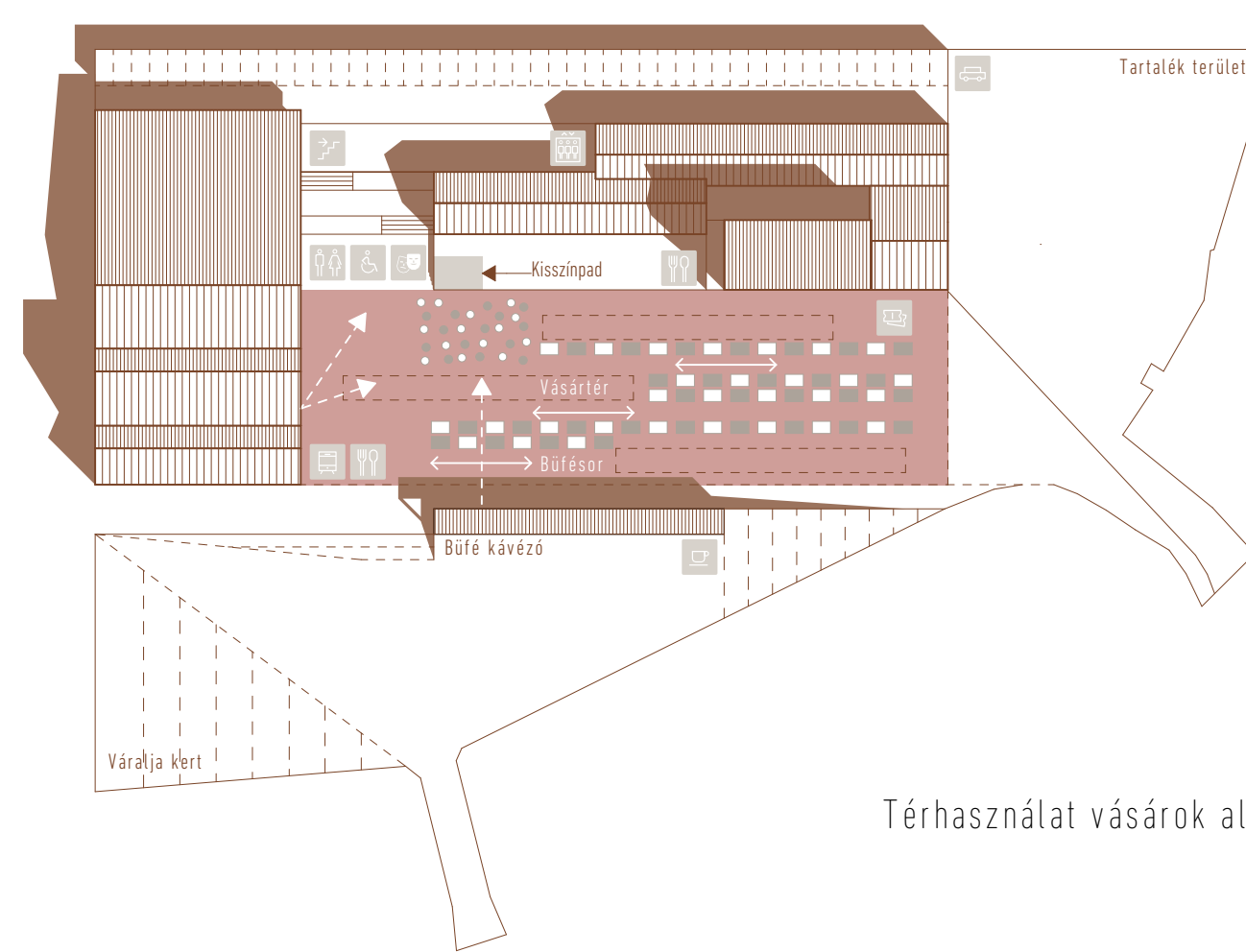


Jelmagyarázat:

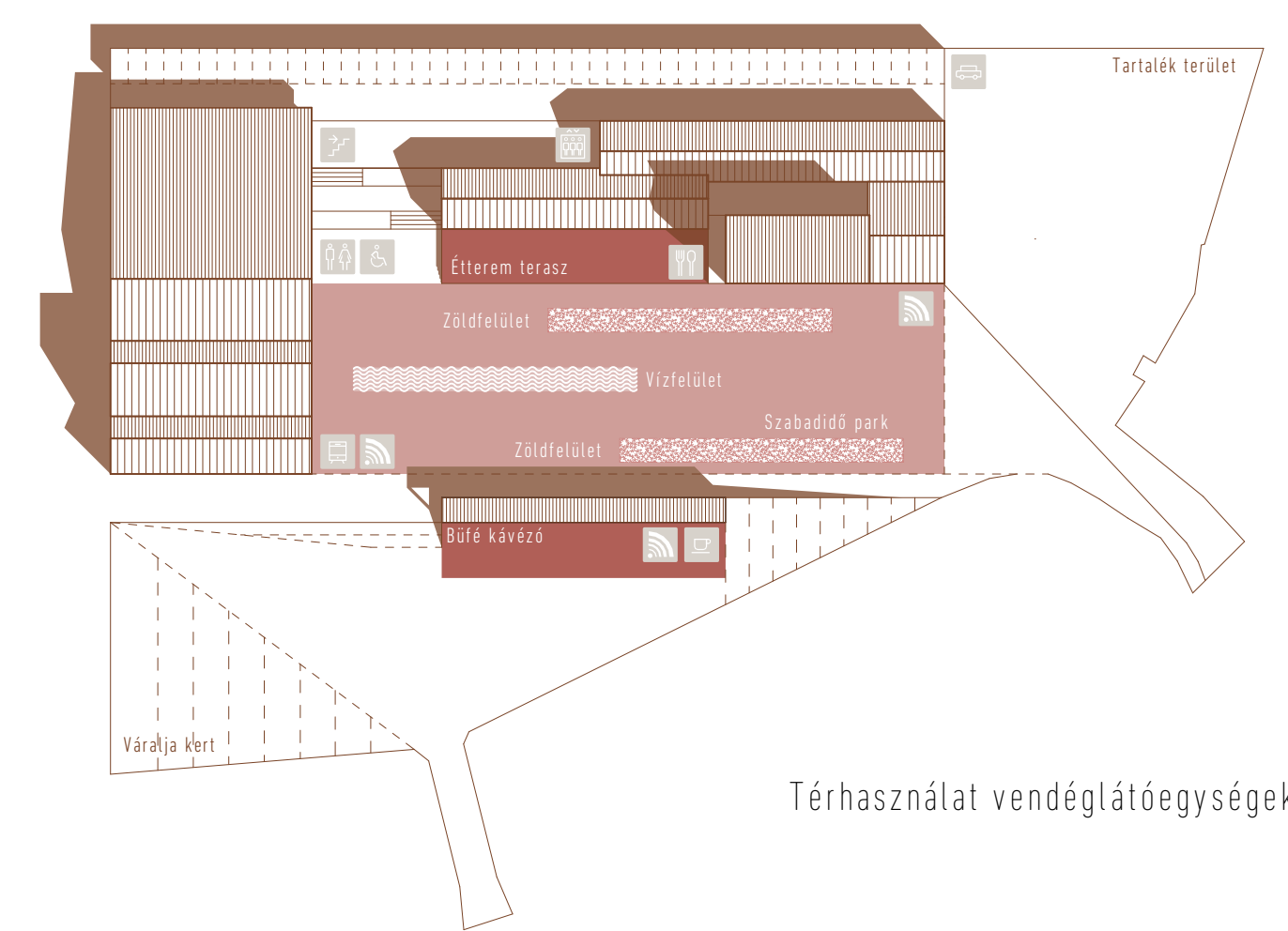
- Wifi elérés
- Parkoló
- Ruhatár
- Versenyterület
- Étterem, büfé
- Pénztár
- Lift
- Lépcsős lelátó
- Mosdók
- Kávézó
- Lépcső
- Színpad
- Dottó megálló
- Akadálymentes mosdó



Térhasználat koncertek alkalmával



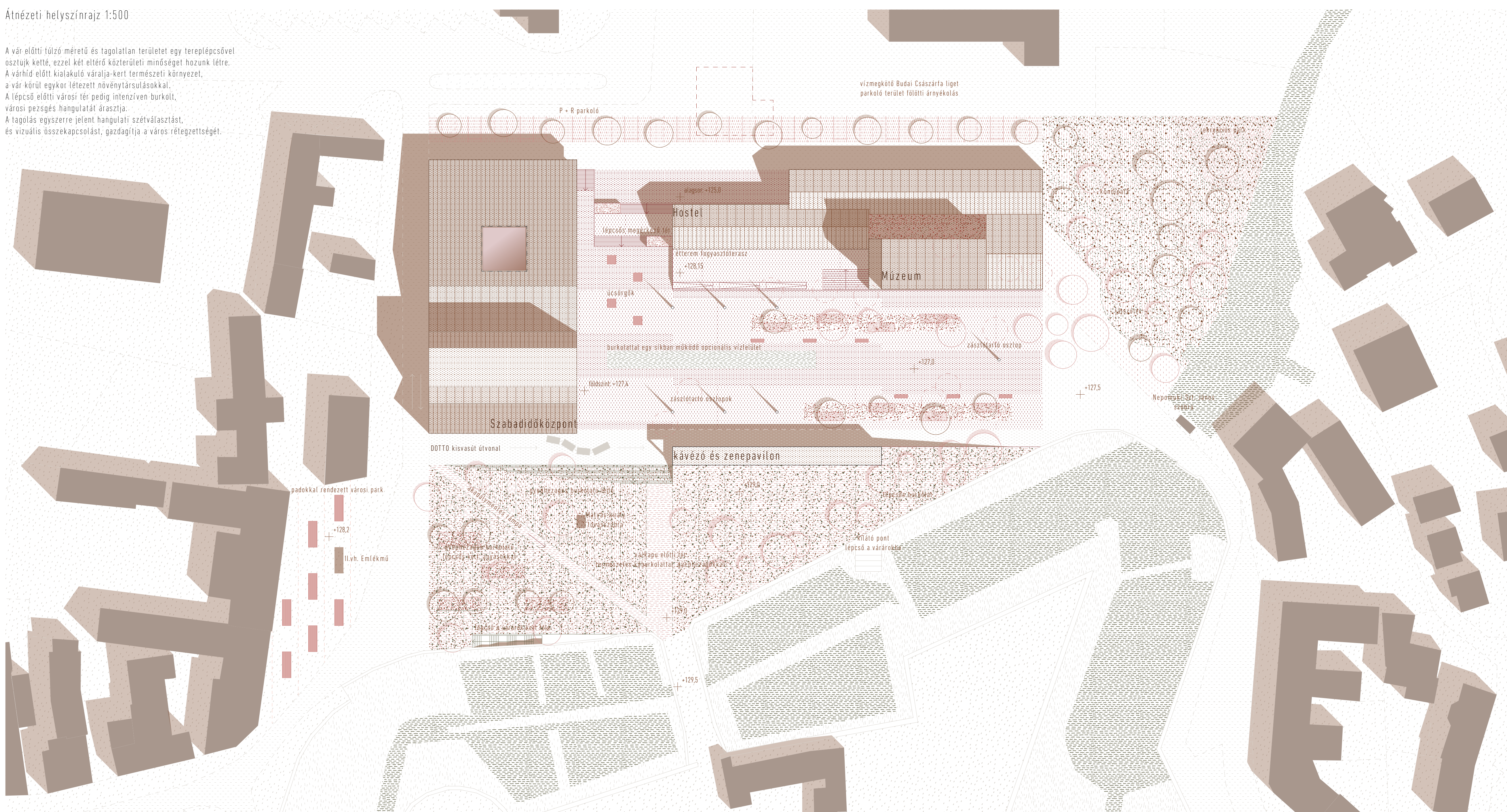
Térhasználat vásárok alkalmával



Térhasználat vendéglátóegységekkel

Átnézeti helyszínrajz 1:500

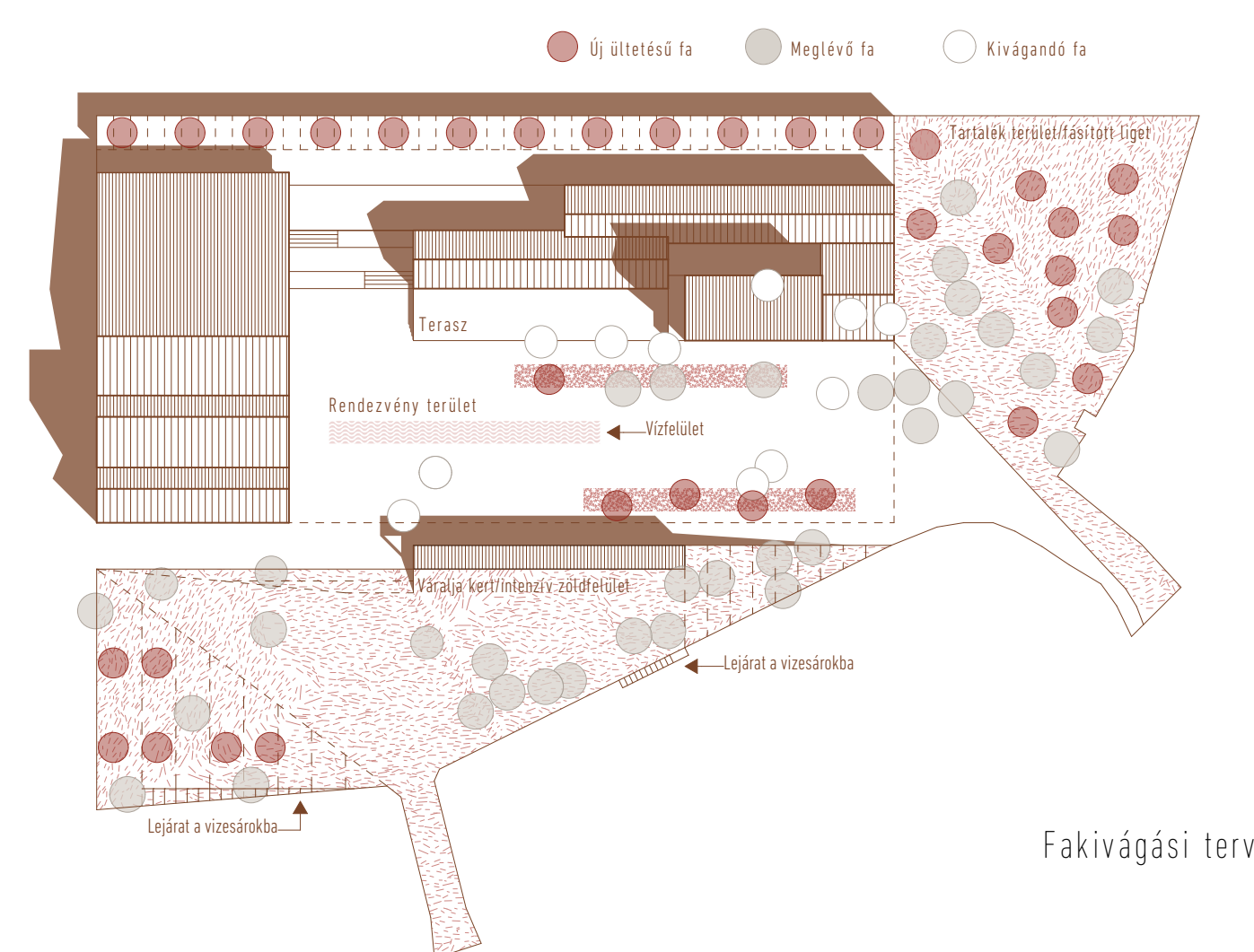
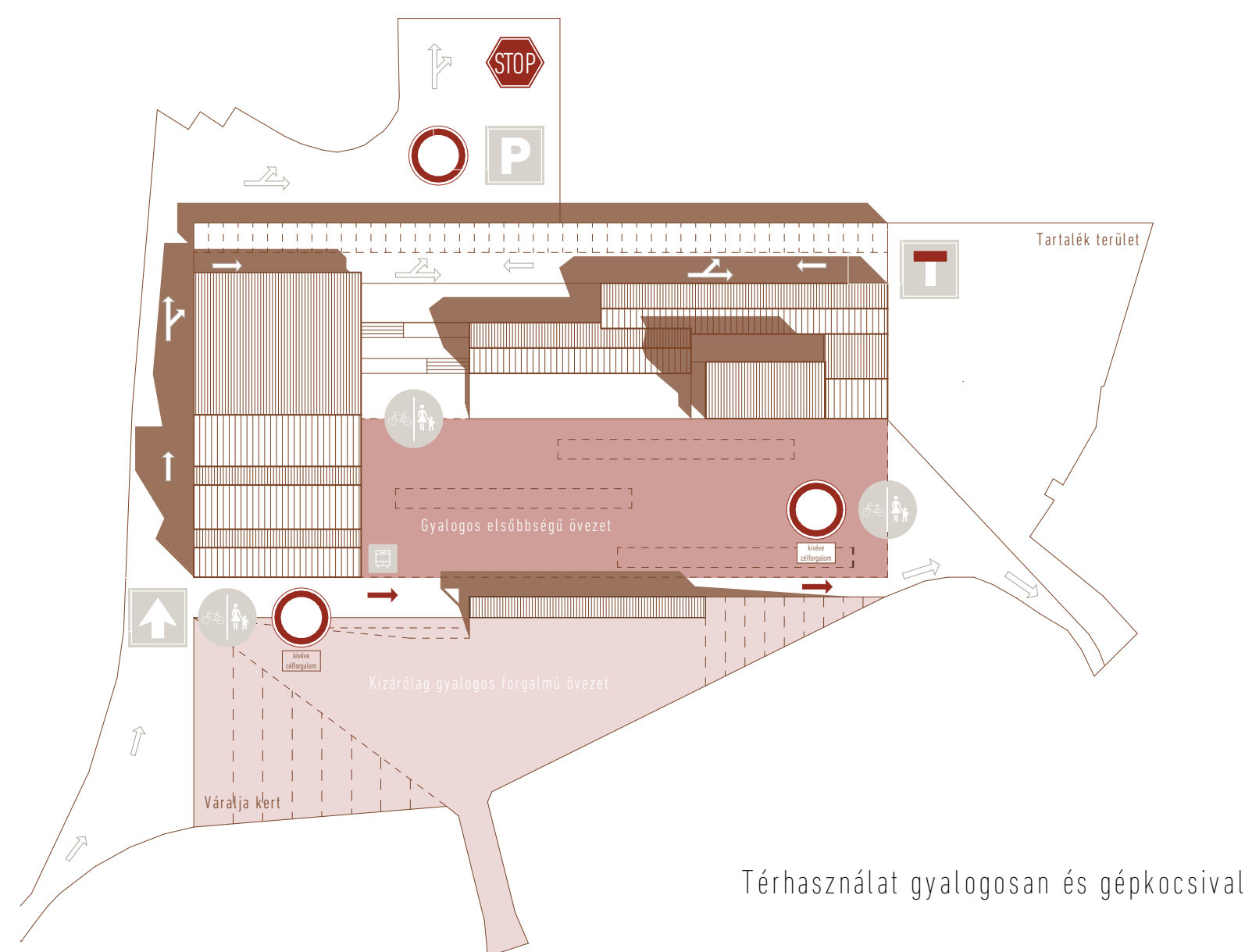
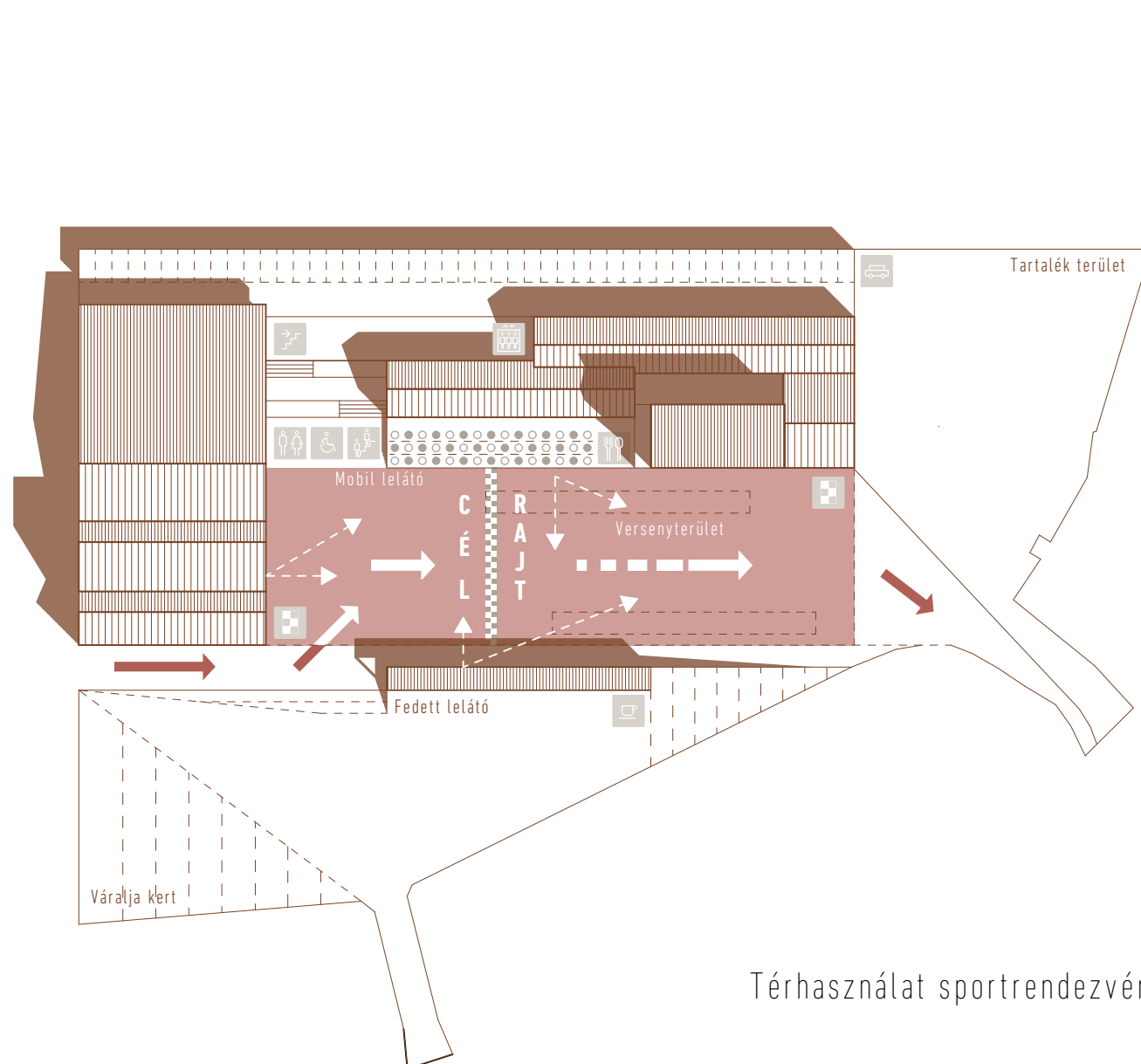
A vár előtti főúró méretű és tagolatlan terület egy tereplépcsővel oszlik ketté, ezzel két eltérő közterületi minőséget hozunk létre. A várind előtti kialakuló várja-kent természeti környezet, a vár körül egykor létezett növénylárusításokkal. A lépcső előtti városi tér pedig intenzíven burkolt, városi pezsgés hangulatát árasztja. A tagolás egyszerre jelent hangulati szétválasztást, és vizuális összekapcsolást, gazdagítja a város rétegzettségét.





Jelmagyarázat:

- Wifi elérés
- Parkoló
- Ruhatár
- Versenyterület
- Étterem, büfé
- Pénztár
- Lift
- Lépcsős lelátó
- Mosdók
- Kávézó
- Lépcső
- Színpad
- Dottó megálló
- Akadálymentes mosdó



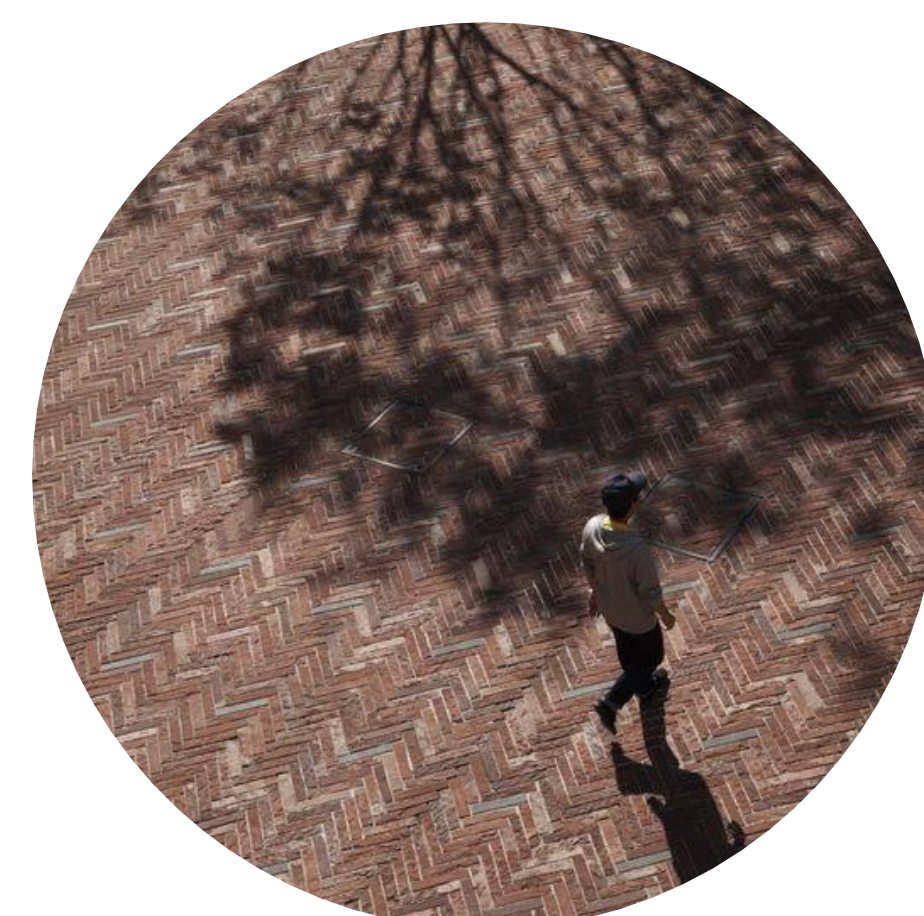
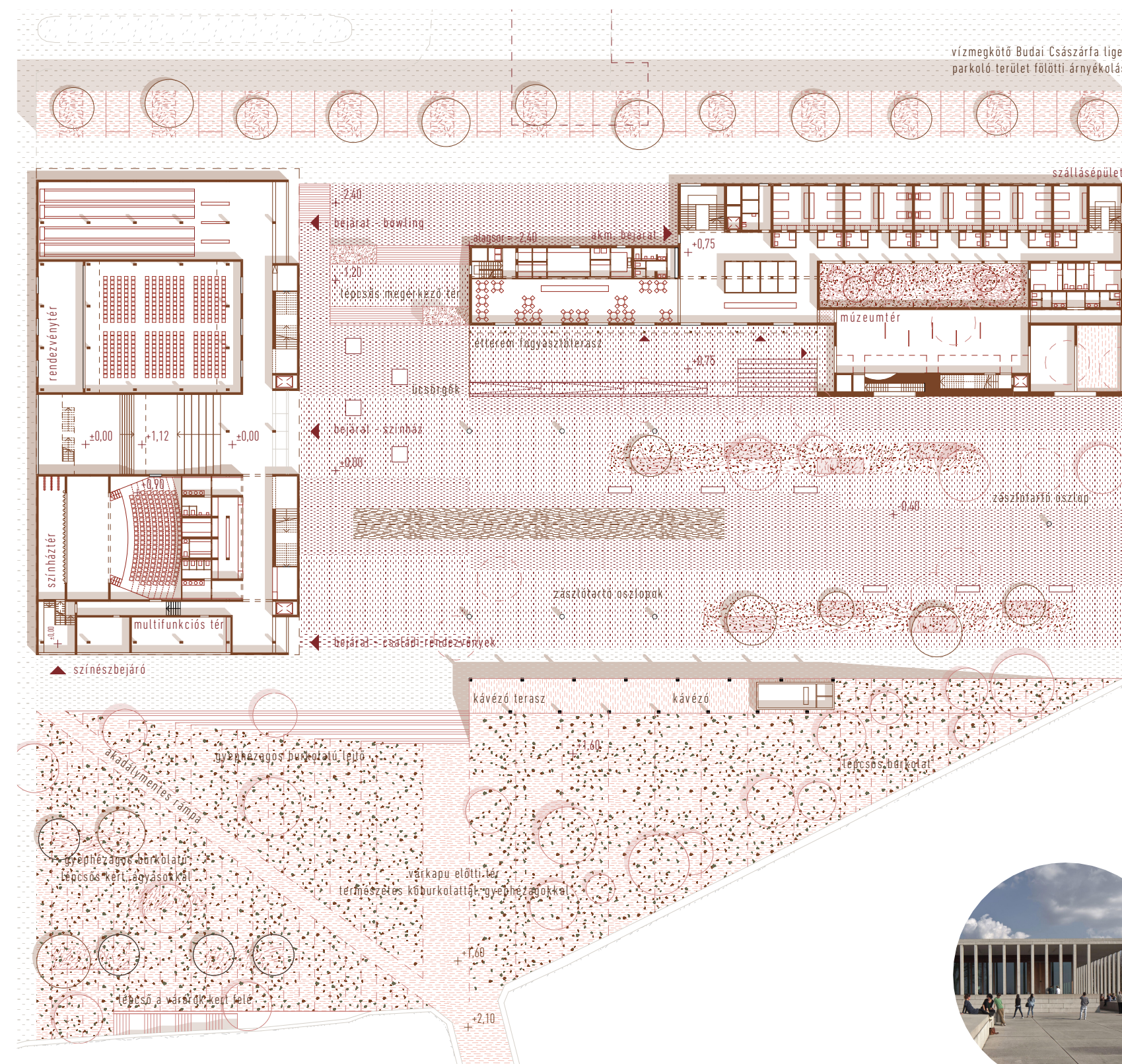
Vezérszíni alaprajz



Tervünk szerint a terület növényzete vizes élőhelyek karakterét mutatja - elsősorban vízparti liliomok alkalmazásával. A jellemzően sások, dísznádak alkotta növényzetben szentjánosbogarakat idéző fénypontokat helyeztünk el.



A várhid előtt kialakuló terület jellemzően zöldfelületű tér, átépítészetileg a vár egykori előterét kívánja megjeleníteni.

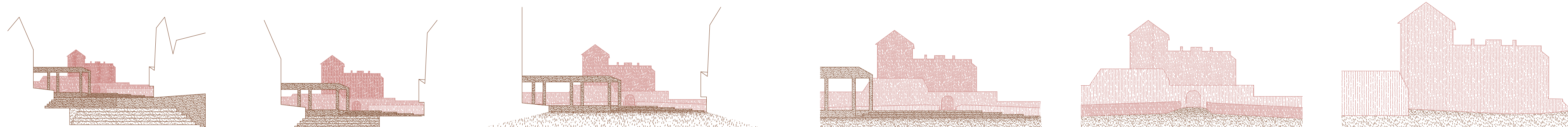


A feljuttat épületek által közrezárt tér a várterület természetes köfalával harmonizáló meleg barnás színű fagyálló kerámia téturkolatot kap.

A területet kettéosztó lépcső mentén térmeghatározó építményt tervezünk. Az acélszerkezetű baldachinszerű építmény egyszerre elválasztja és összeköti a két kialakuló térszt, kővezéknént, zenepavilonként működik a város fűvés katonazenekari hagyományait éléti.

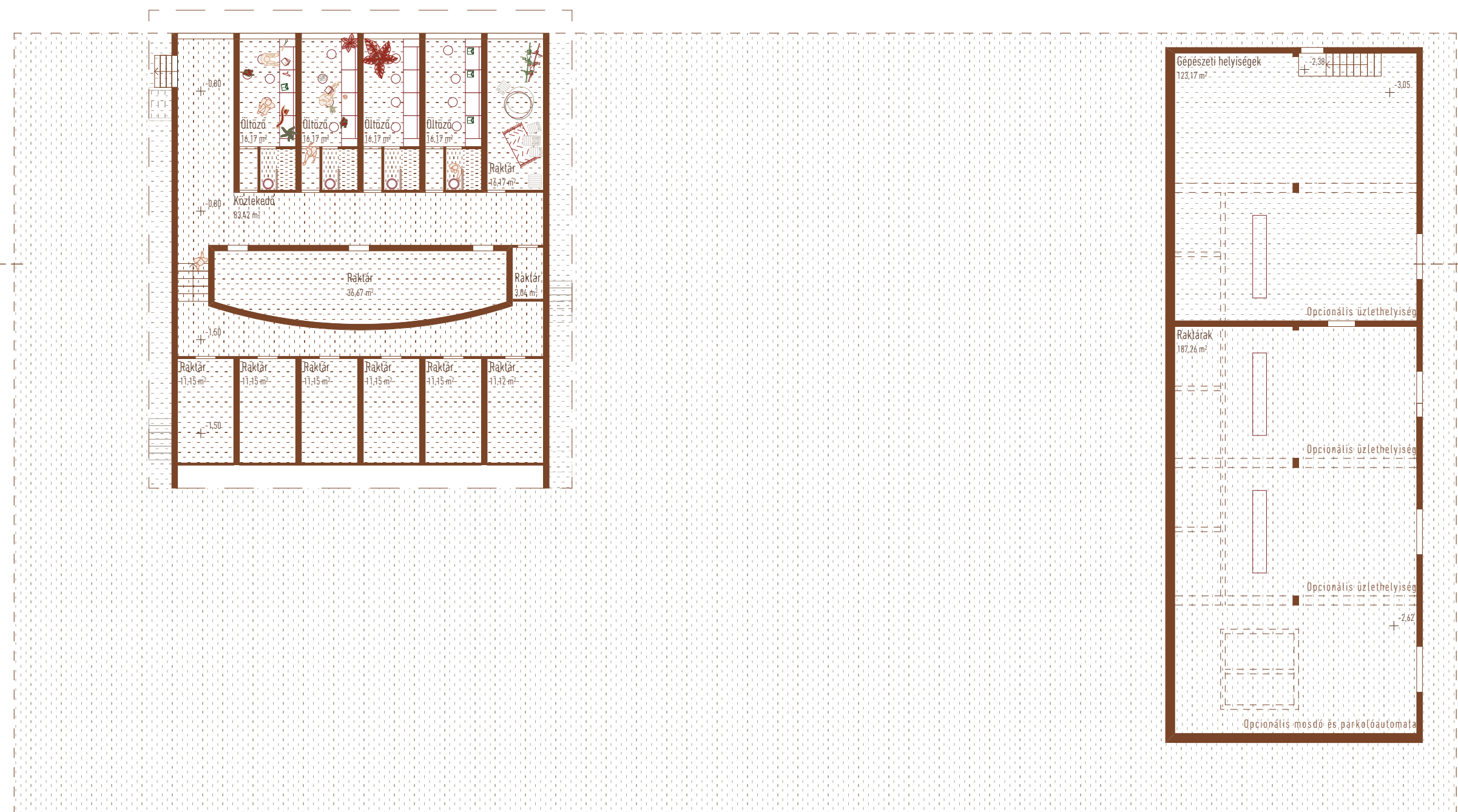


A palota körül húzódó várfal, a várak fal, az általunk elkülönített várja-kert, az azt szegélyező elegáns lépcső és a városi tér rétegei izgalmas, dinamikus feltárlással nyitják a tati látképek.





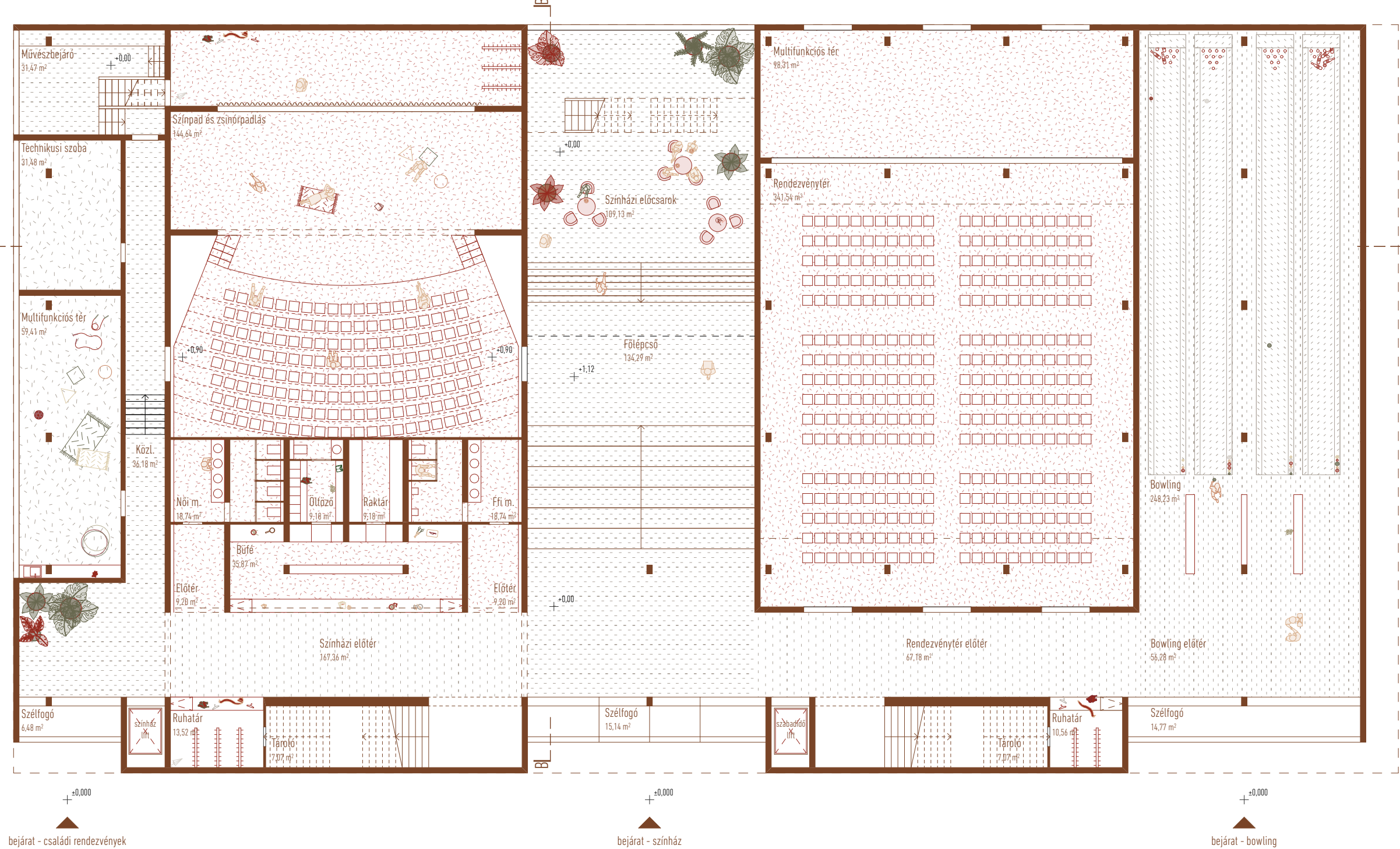
Pincszinti alaprajz 1:200



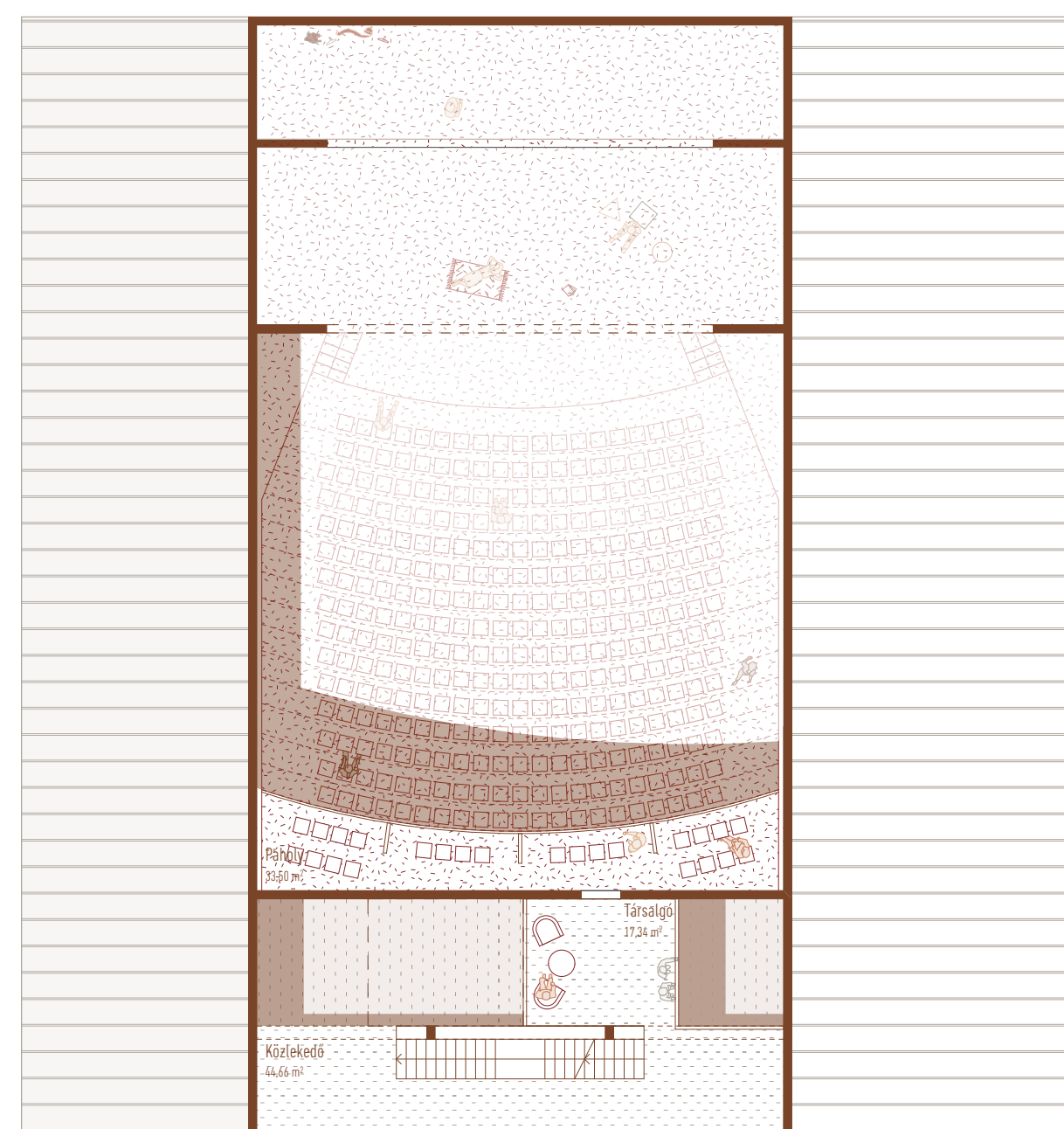
I. emeleti alaprajz 1:200



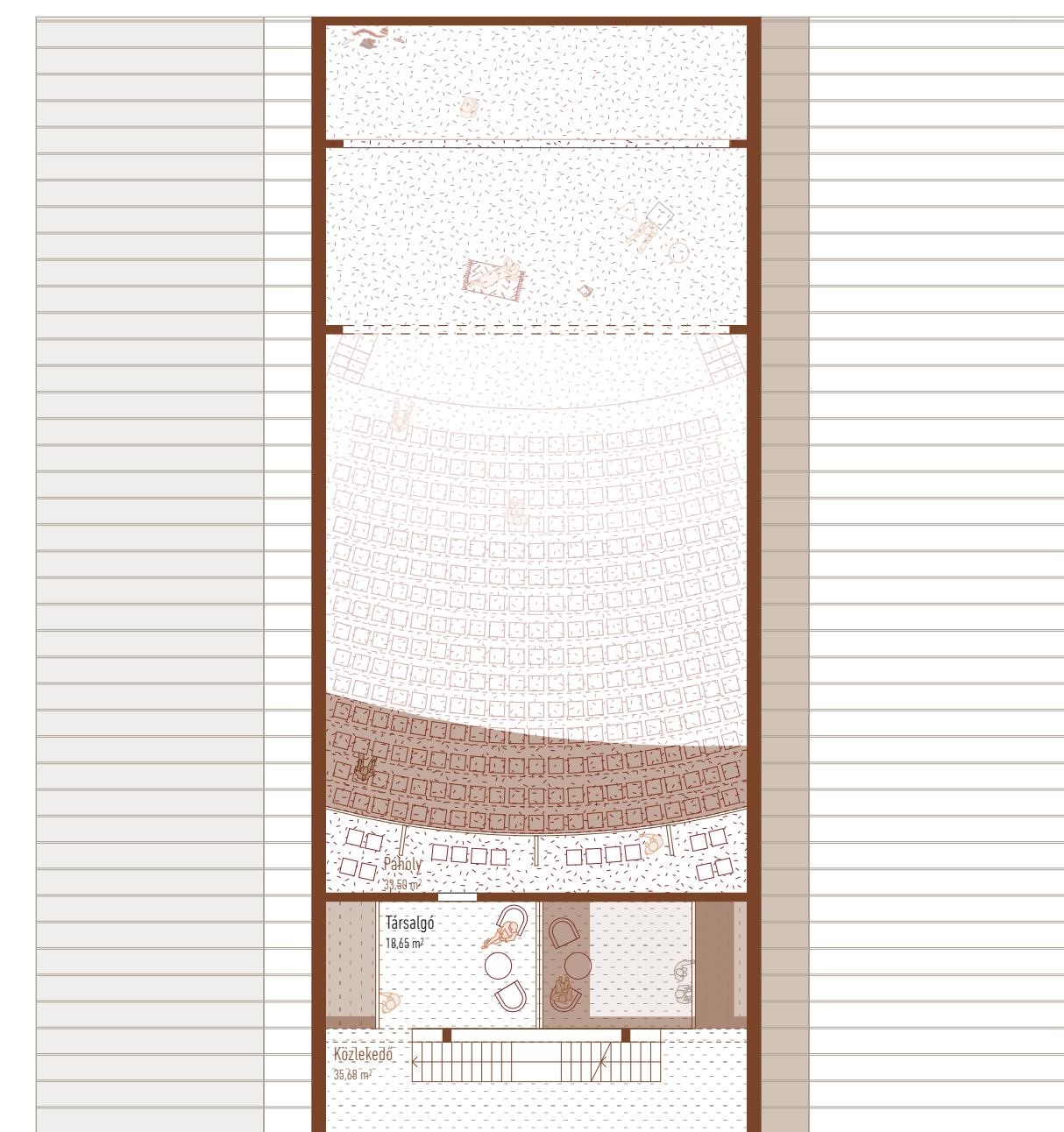
Földszinti alaprajz 1:200



II. emeleti alaprajz 1:200



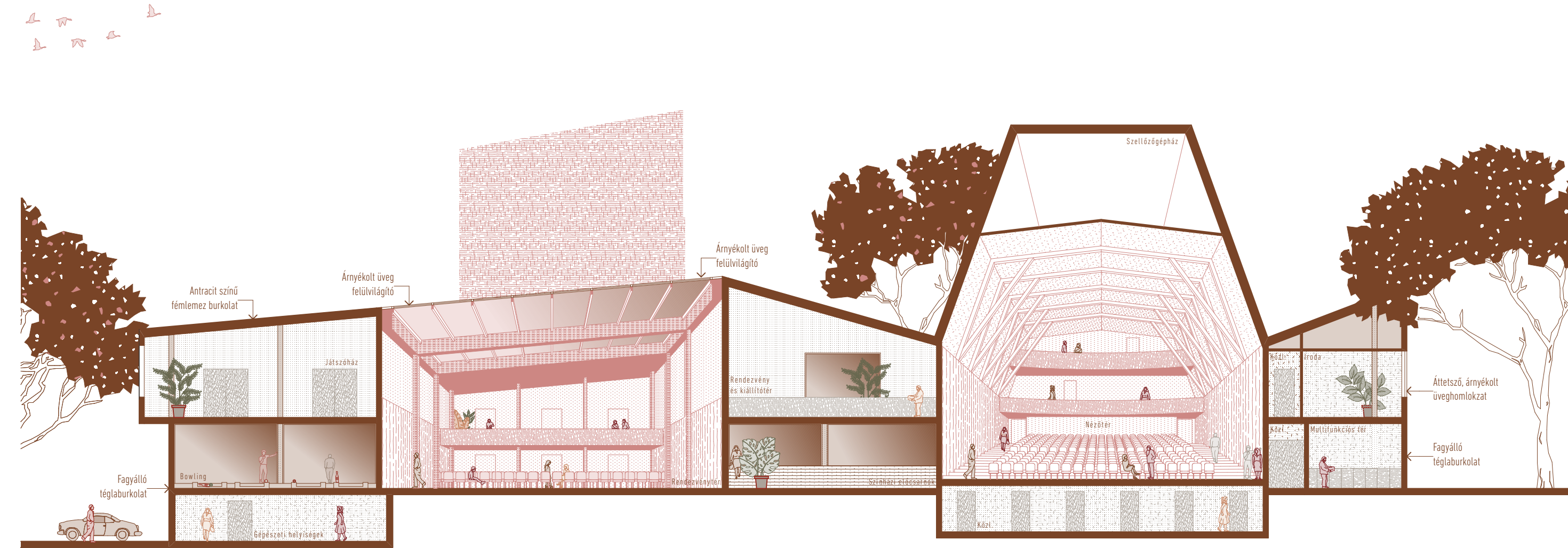
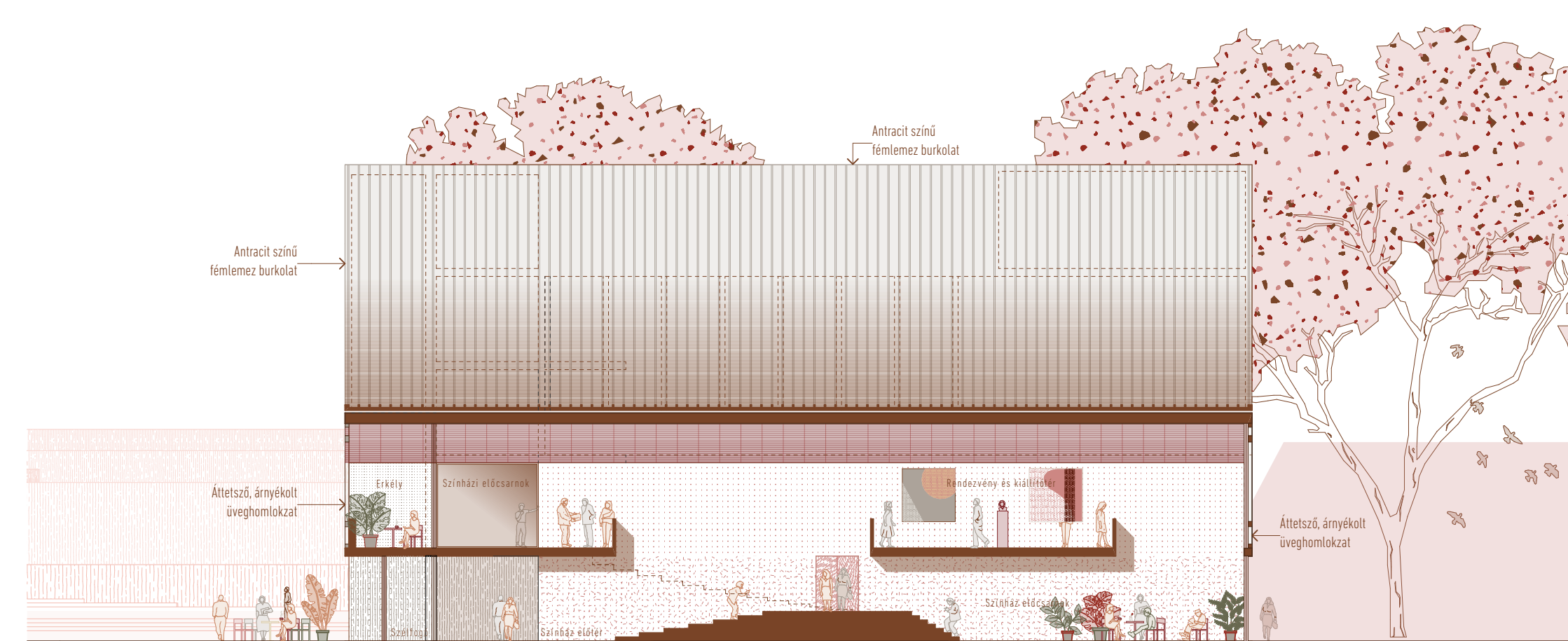
III. emeleti alaprajz 1:200





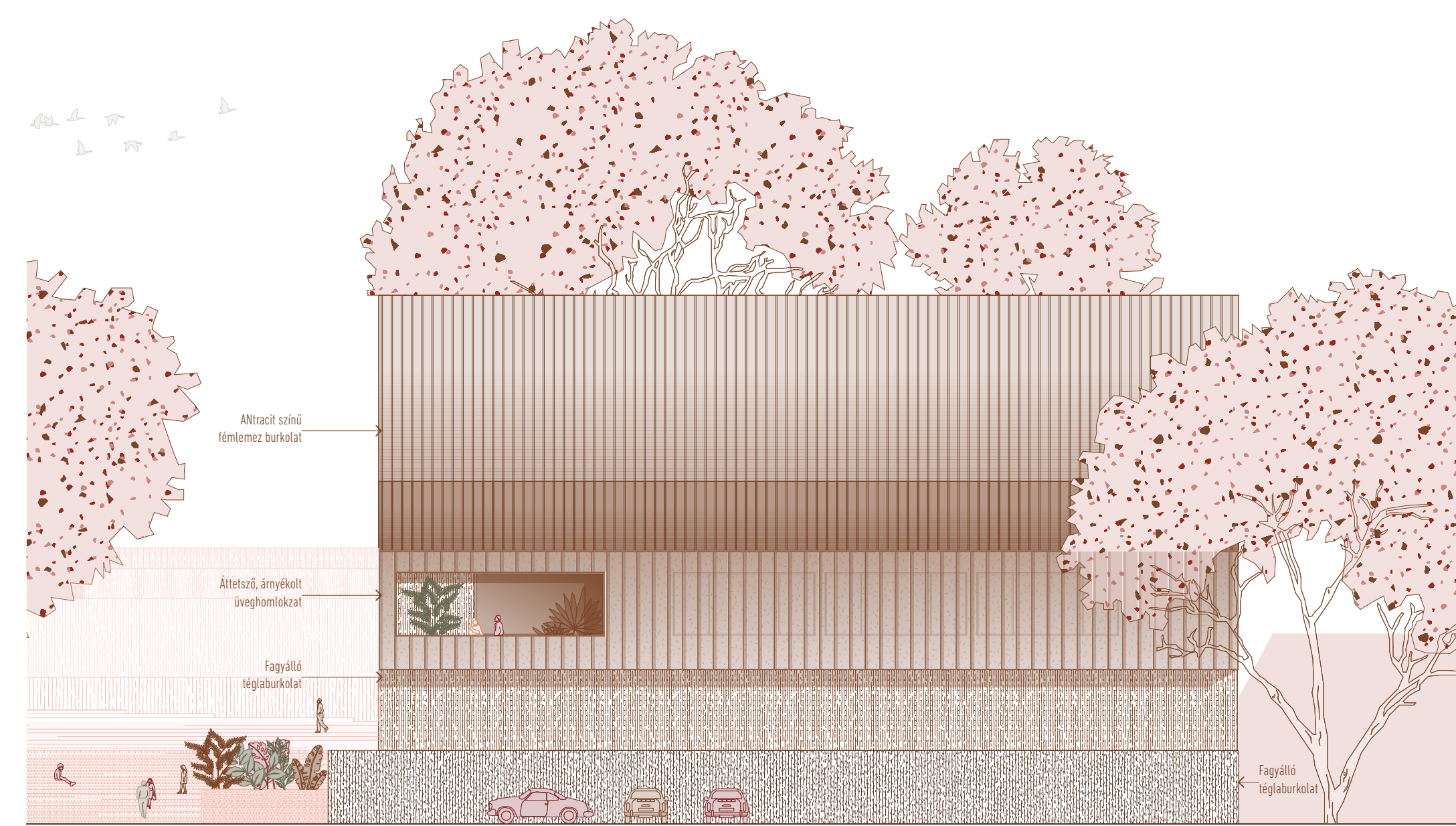
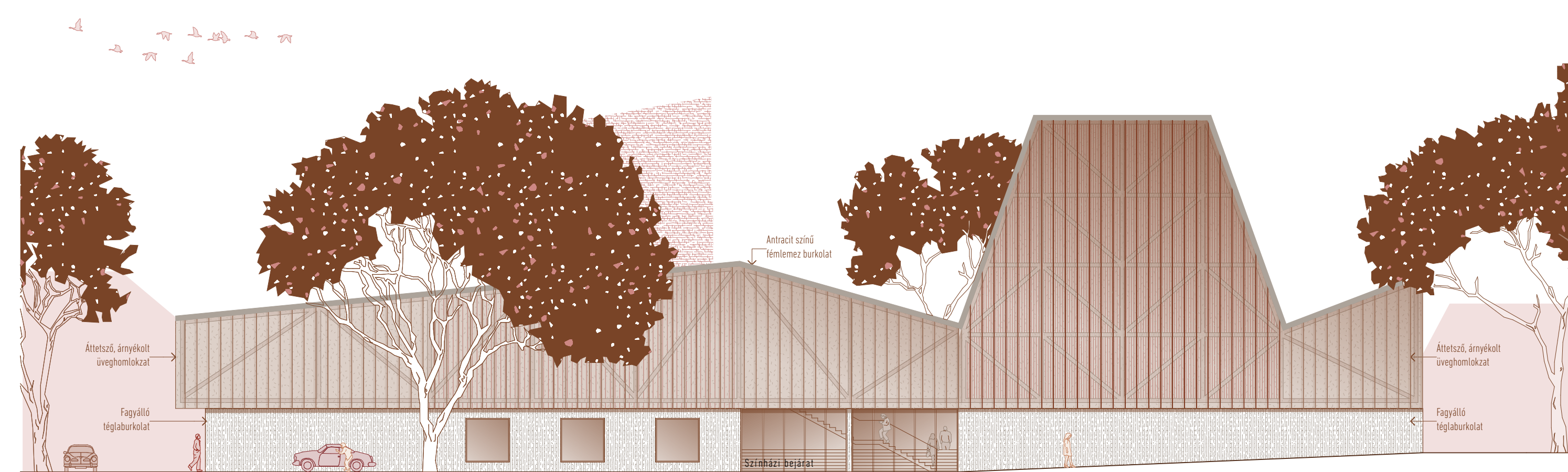
B-B metszet

A-A metszet



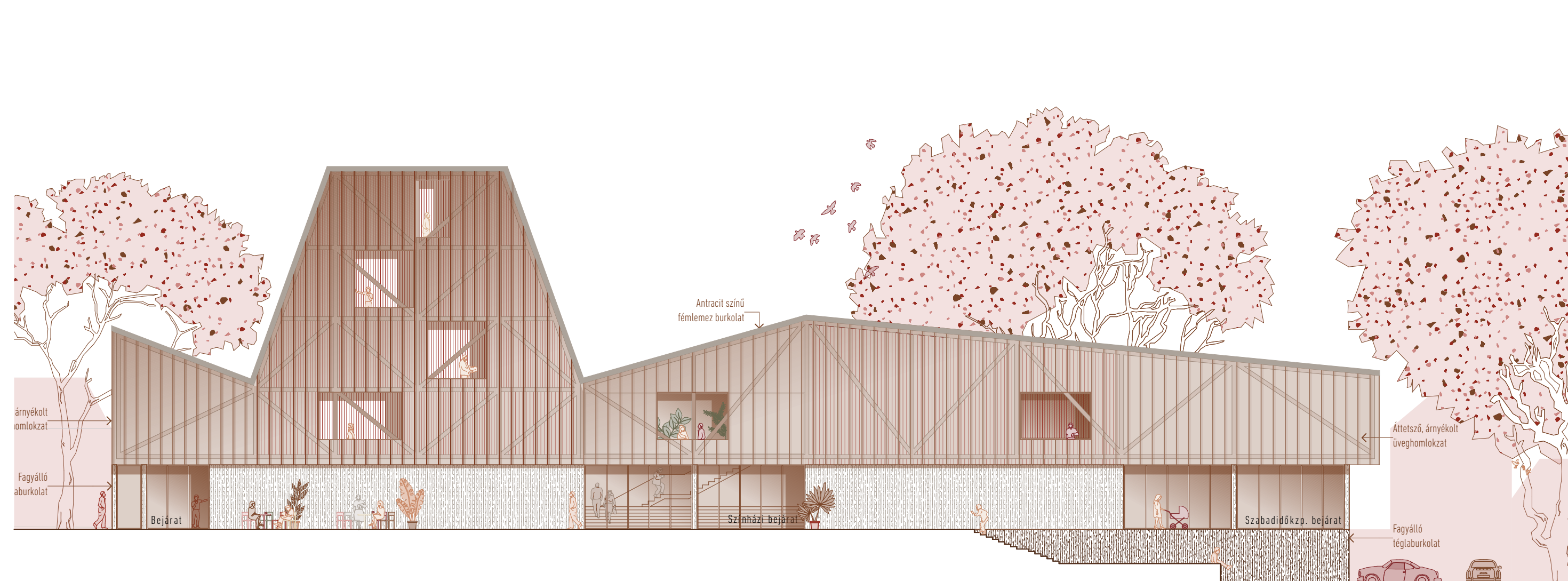
Délnyugati homlokzat 1:200

Északnyugati homlokzat 1:200



Délkeleti homlokzat 1:200

Északkeleti homlokzat 1:200

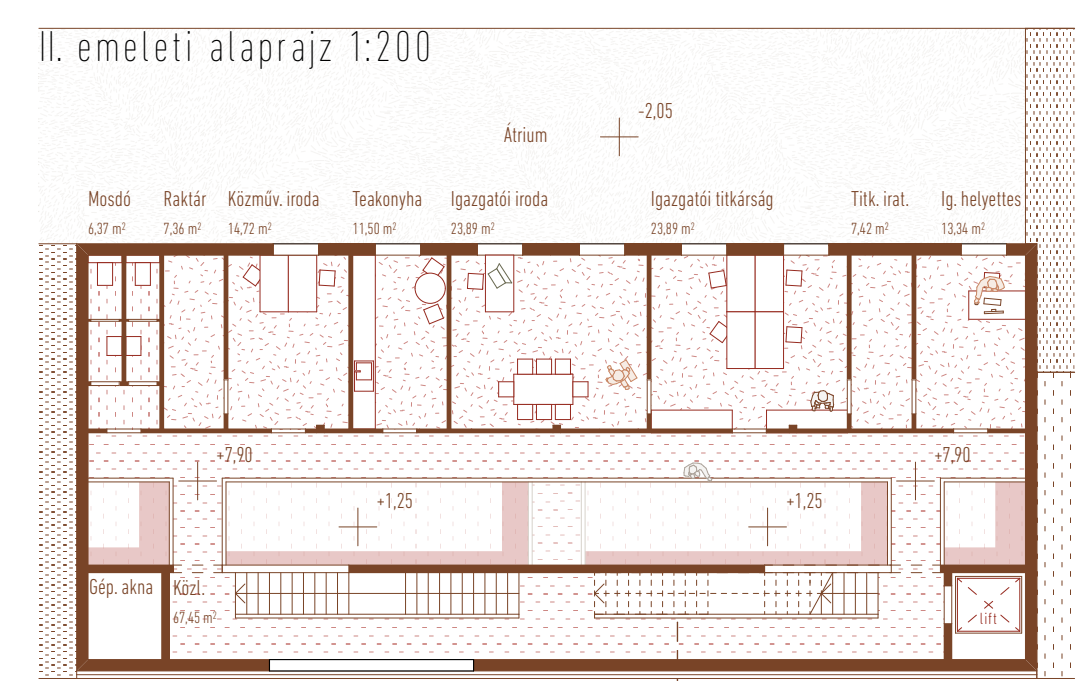




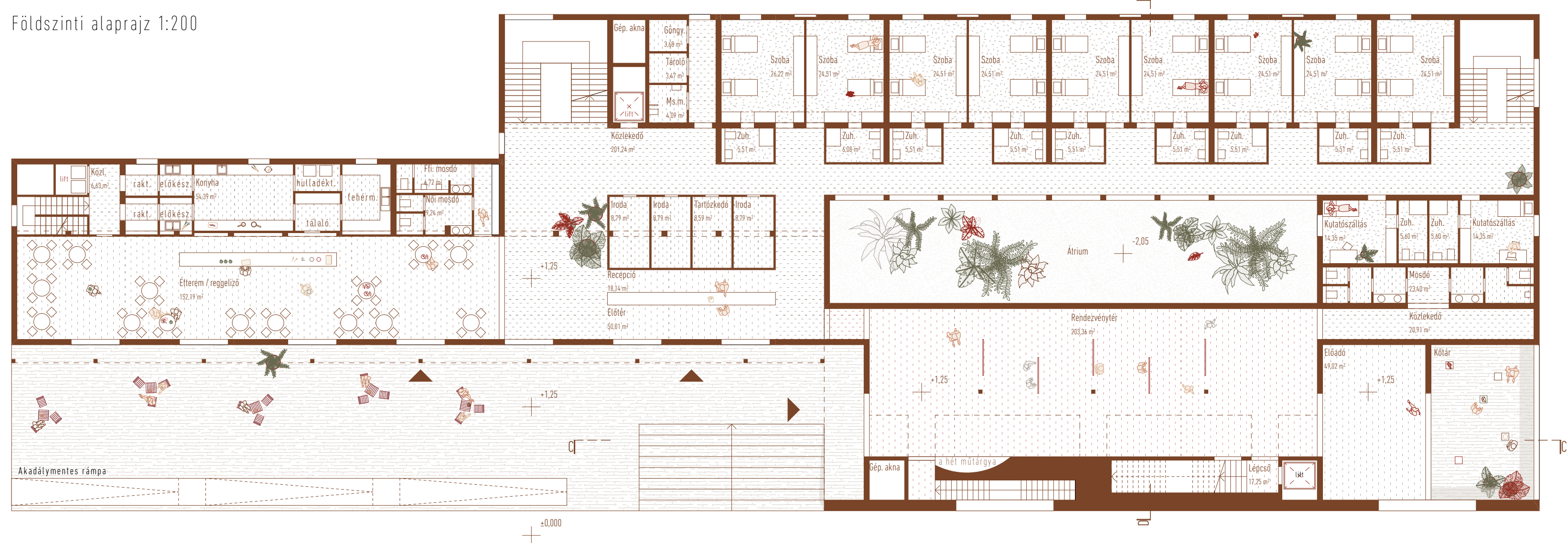
Alagsori alaprajz 1:200



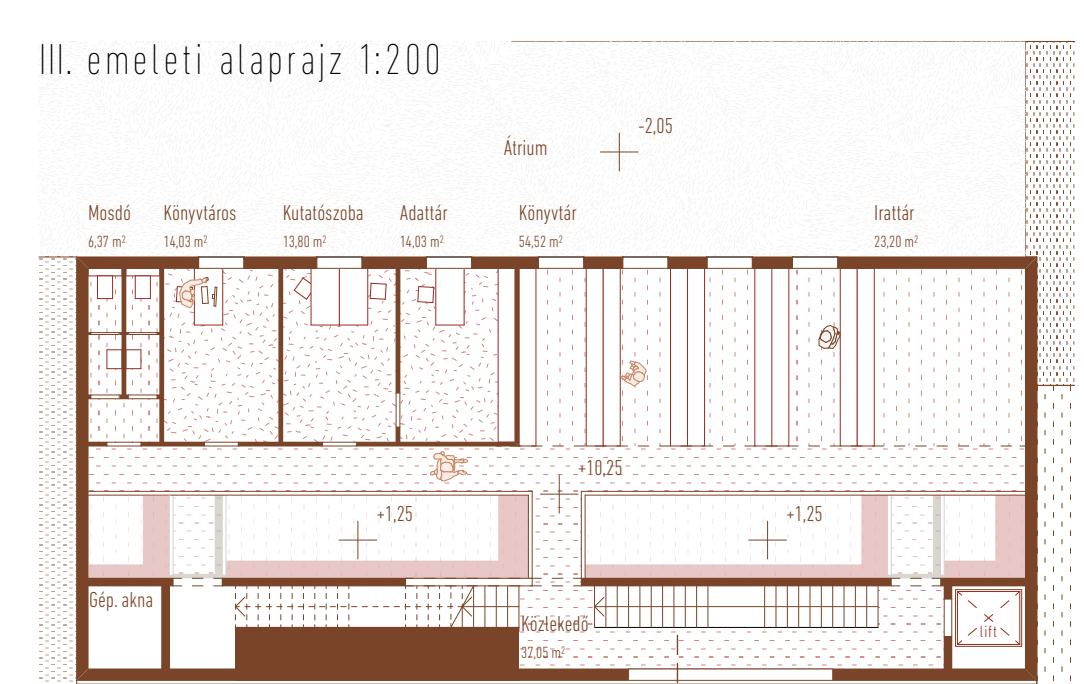
II. emeleti alaprajz 1:200



Földszinti alaprajz 1:200



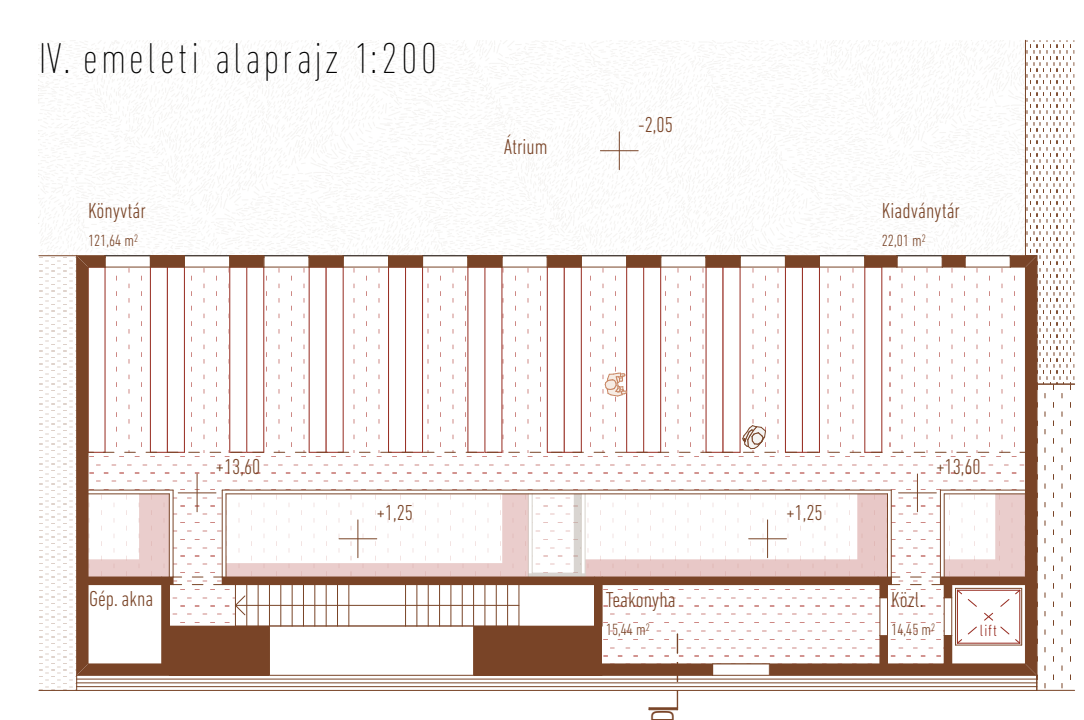
III. emeleti alaprajz 1:200



I. emeleti alaprajz 1:200



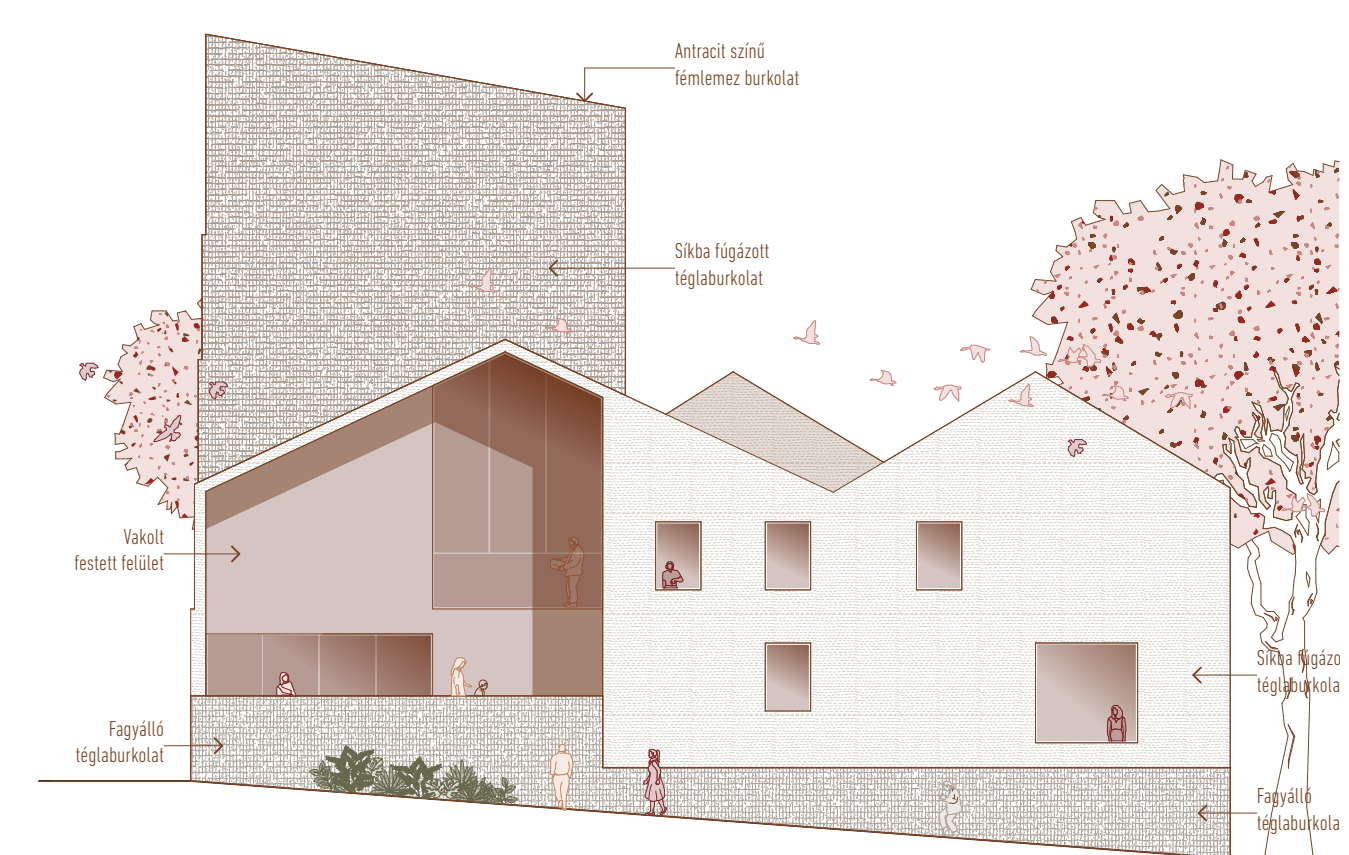
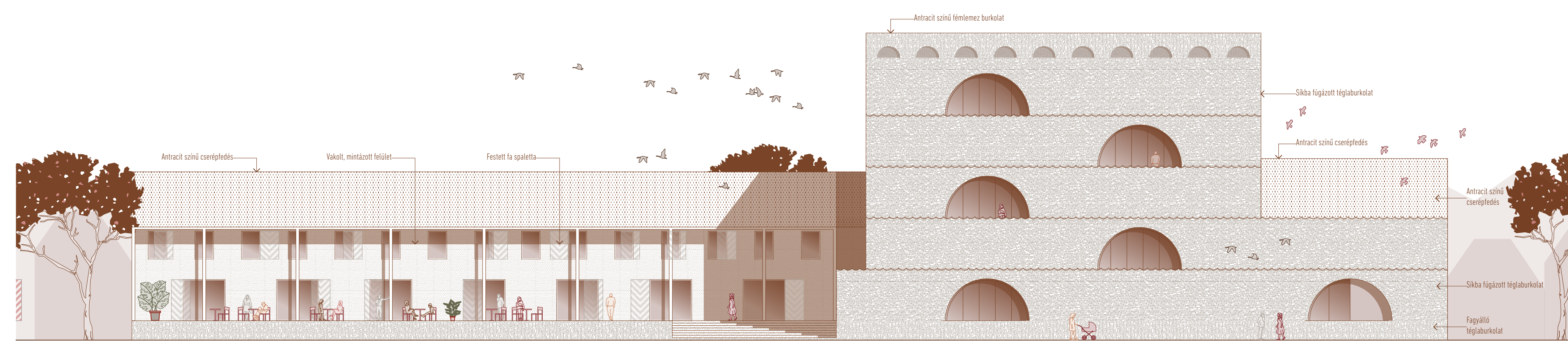
IV. emeleti alaprajz 1:200





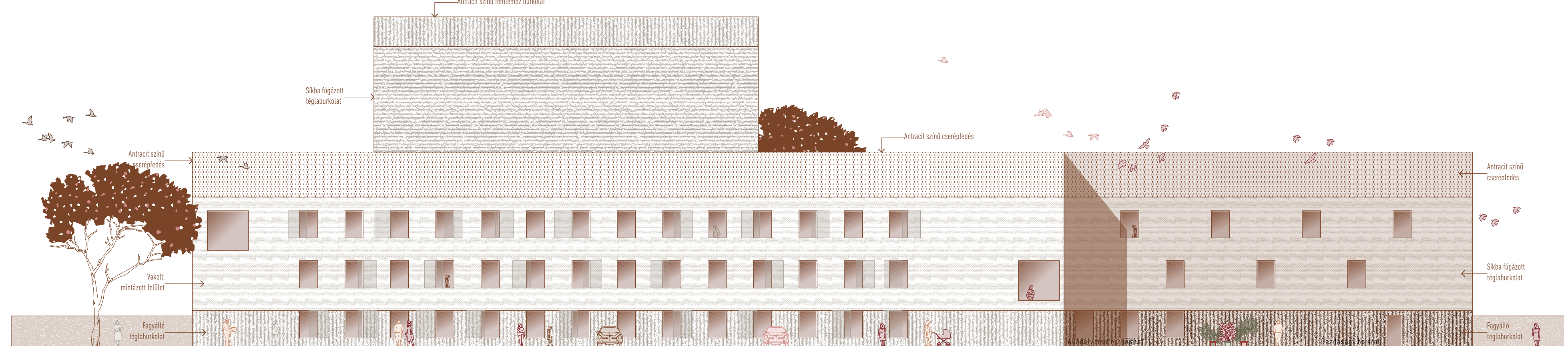
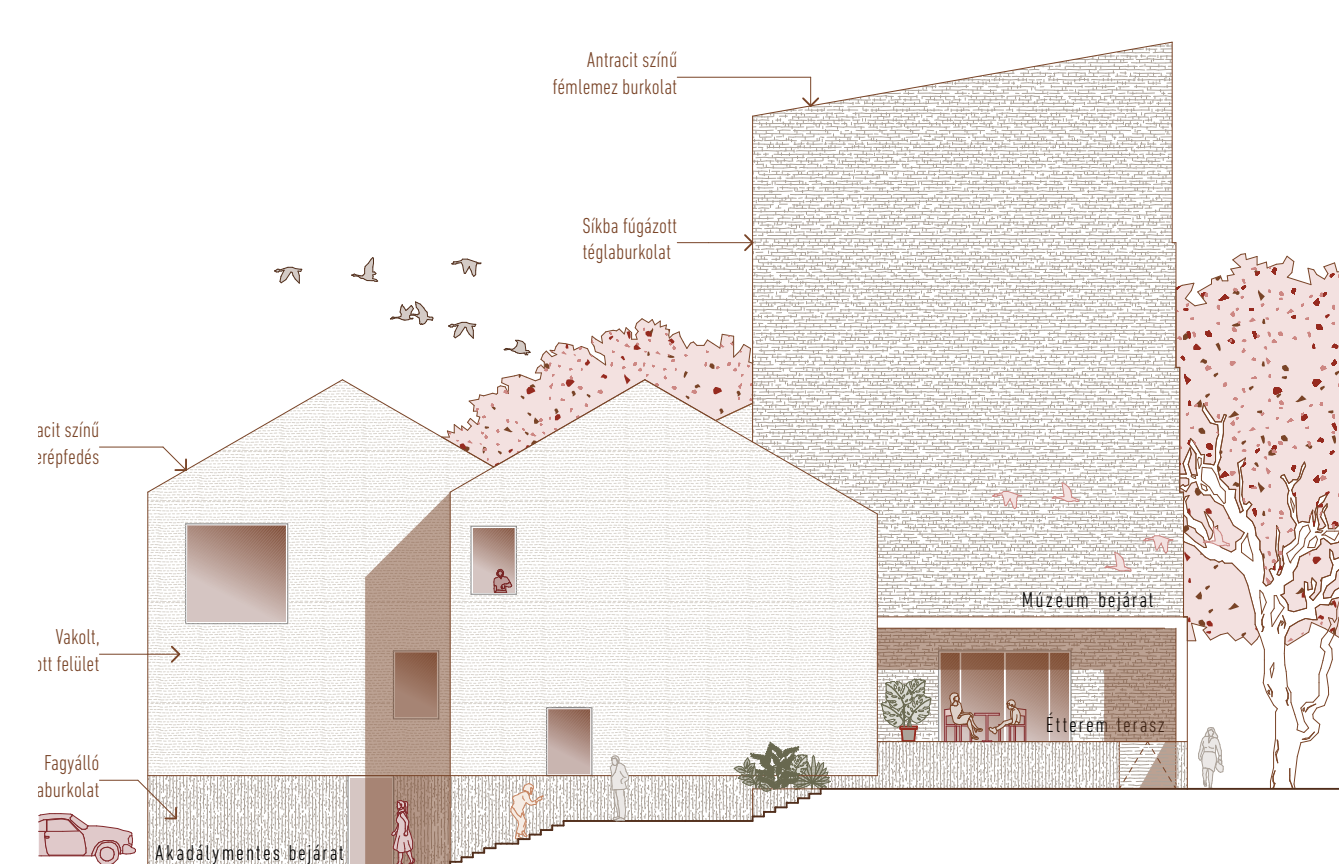
Délkeleti homlokzat

Északkeleti homlokzat



Délnyugati homlokzat

Északnyugati homlokzat



C-C metszet

D-D metszet

