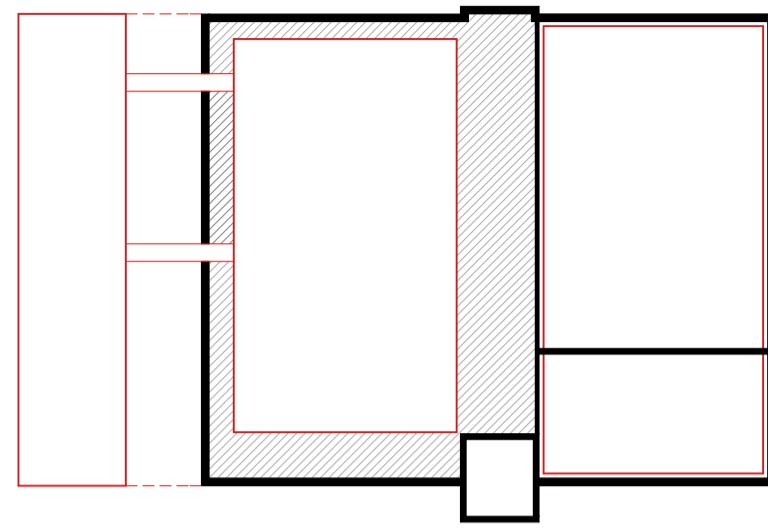


KONCEPCIÓ

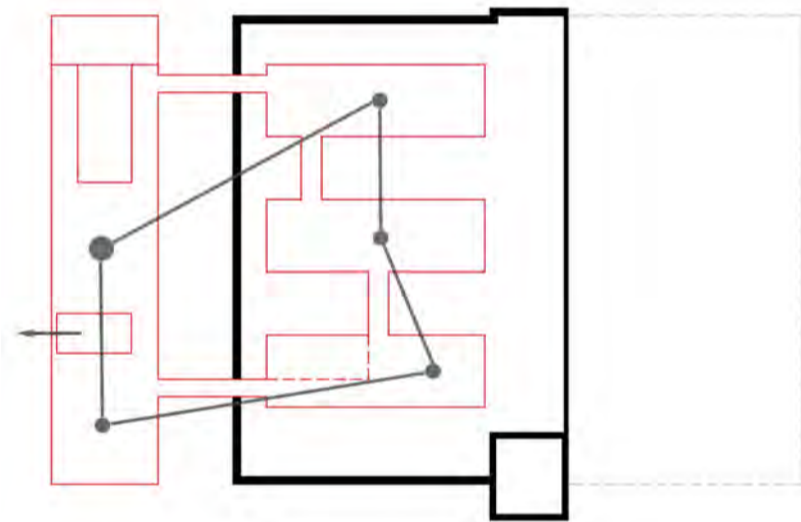
kettős téri struktúra
terek karakterének megőrzése



VÉLETLENSZERŰ TALÁLKOZÁSOK SPACE SYNTAX

CÉL: innováció elősegítése

ESZKÖZ: körüljárható útvonalak, amelyek növelik a véletlenszerű találkozások számát az egyes munkacsoportok között

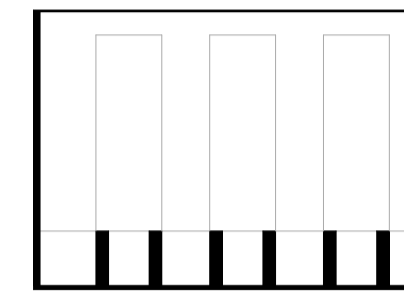


MUNKAVÉGZÉS MEGVÁLTOZÁSA AZ ERŐMŰ ÉPÍTÉSÉNEK IDEJÉN ÉS MA

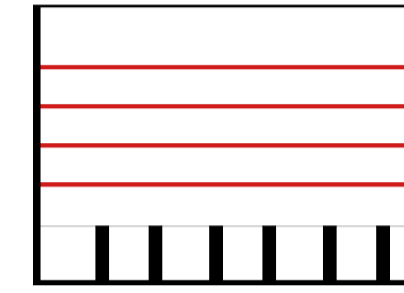


EGYTERŰ IRODATÉR KIALAKÍTÁSA

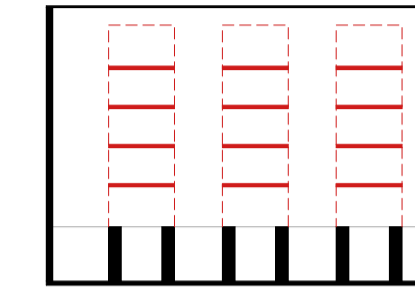
kazánok egykori tömege



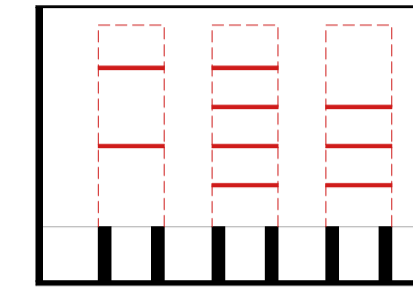
+



irodafelület

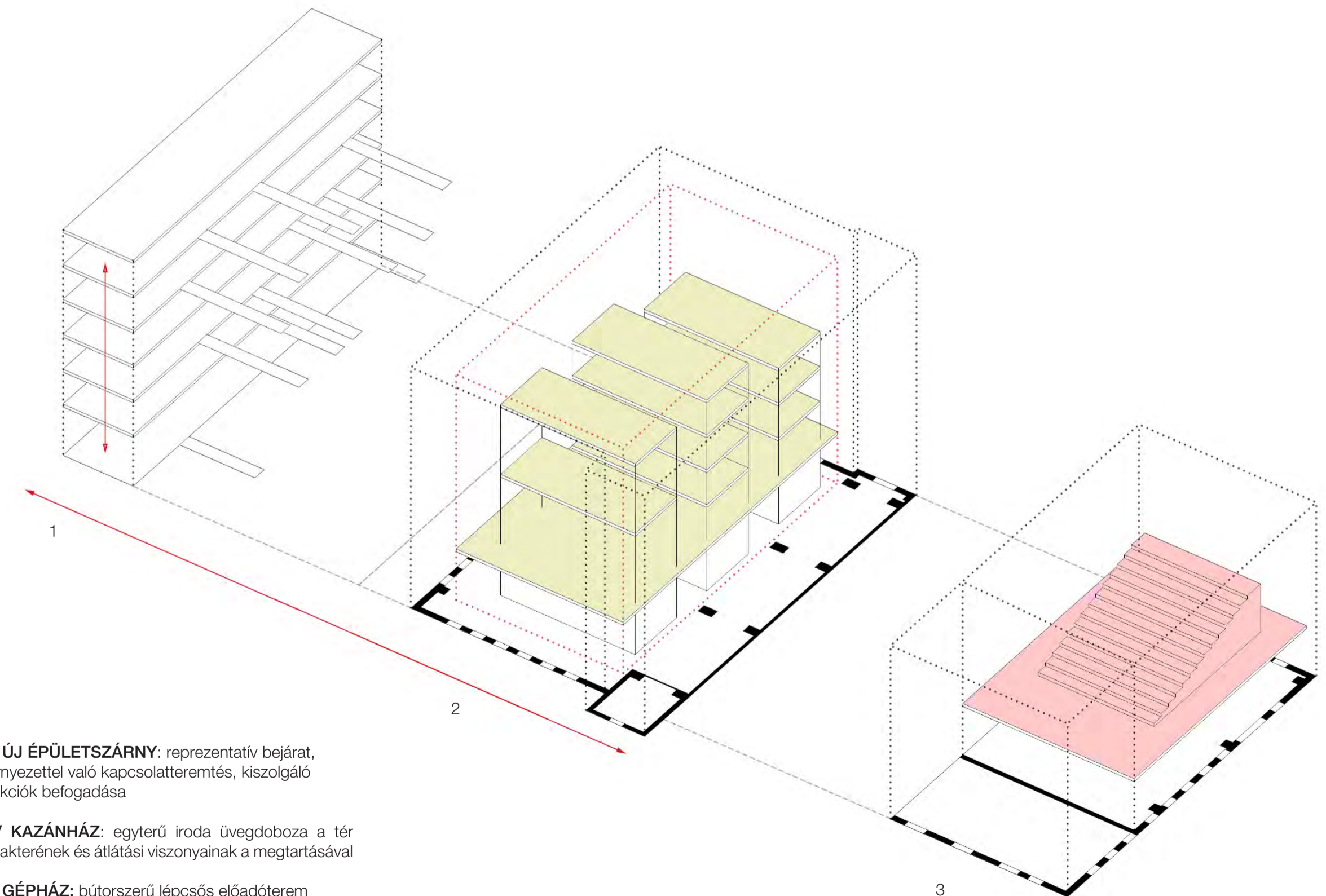


a kazánok tömegét visszaidéző
platform rendszer



platformok elhagyása
a megfelelő bevilágítás miatt

KÖZÖSSÉGI IRODA + INNOVÁCIÓS KÖZPONT



1 / ÚJ ÉPÜLETSZÁRNY: reprezentatív bejárat, környezettel való kapcsolatteremtés, kiszolgáló funkciók befogadása

2 / KAZÁNHÁZ: egyterű iroda üvegdoboz a tér karakterének és átlátási viszonyainak a megtartásával

3 / GÉPHÁZ: bútorszerű lépcsős előadóterem