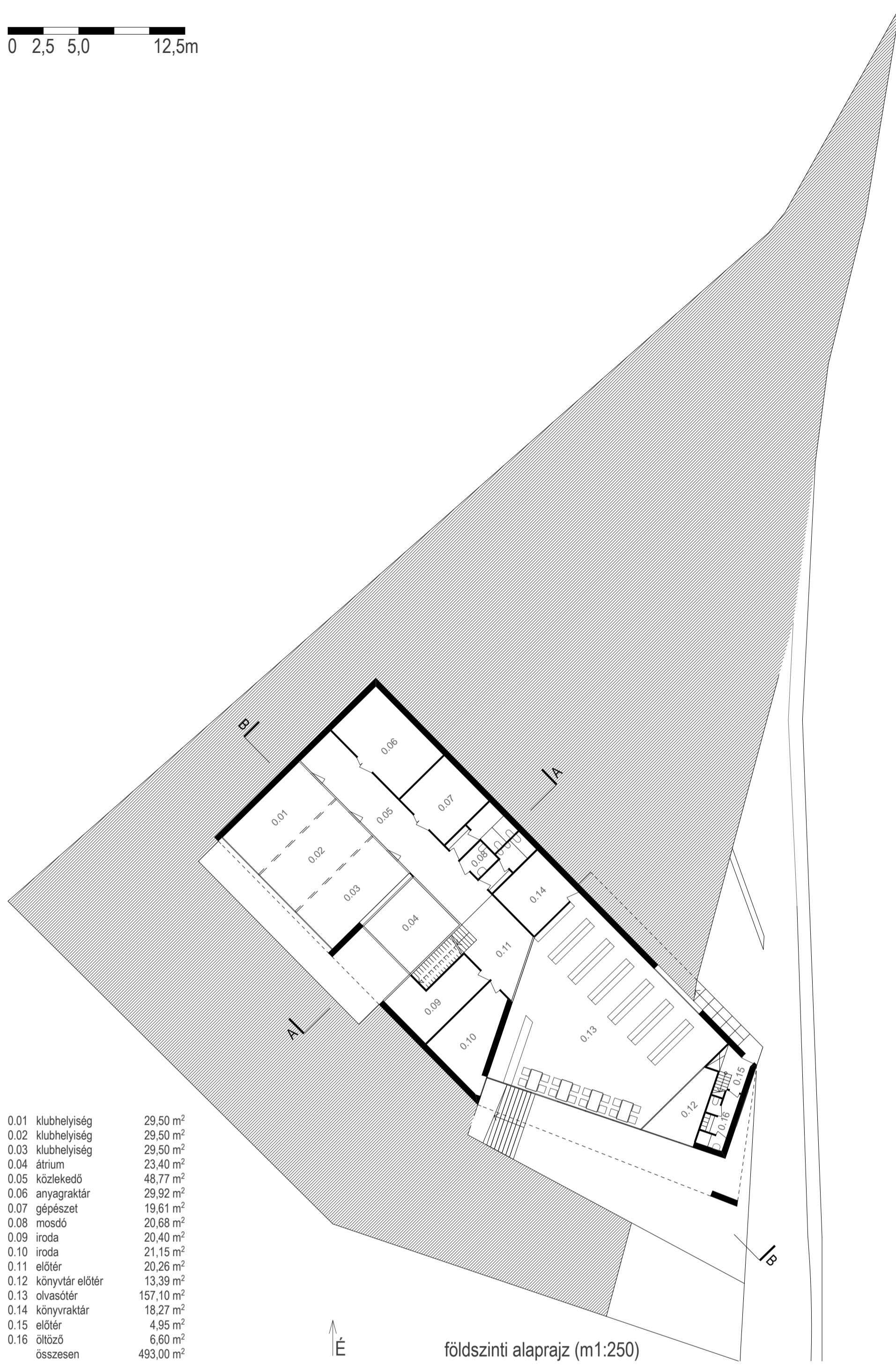
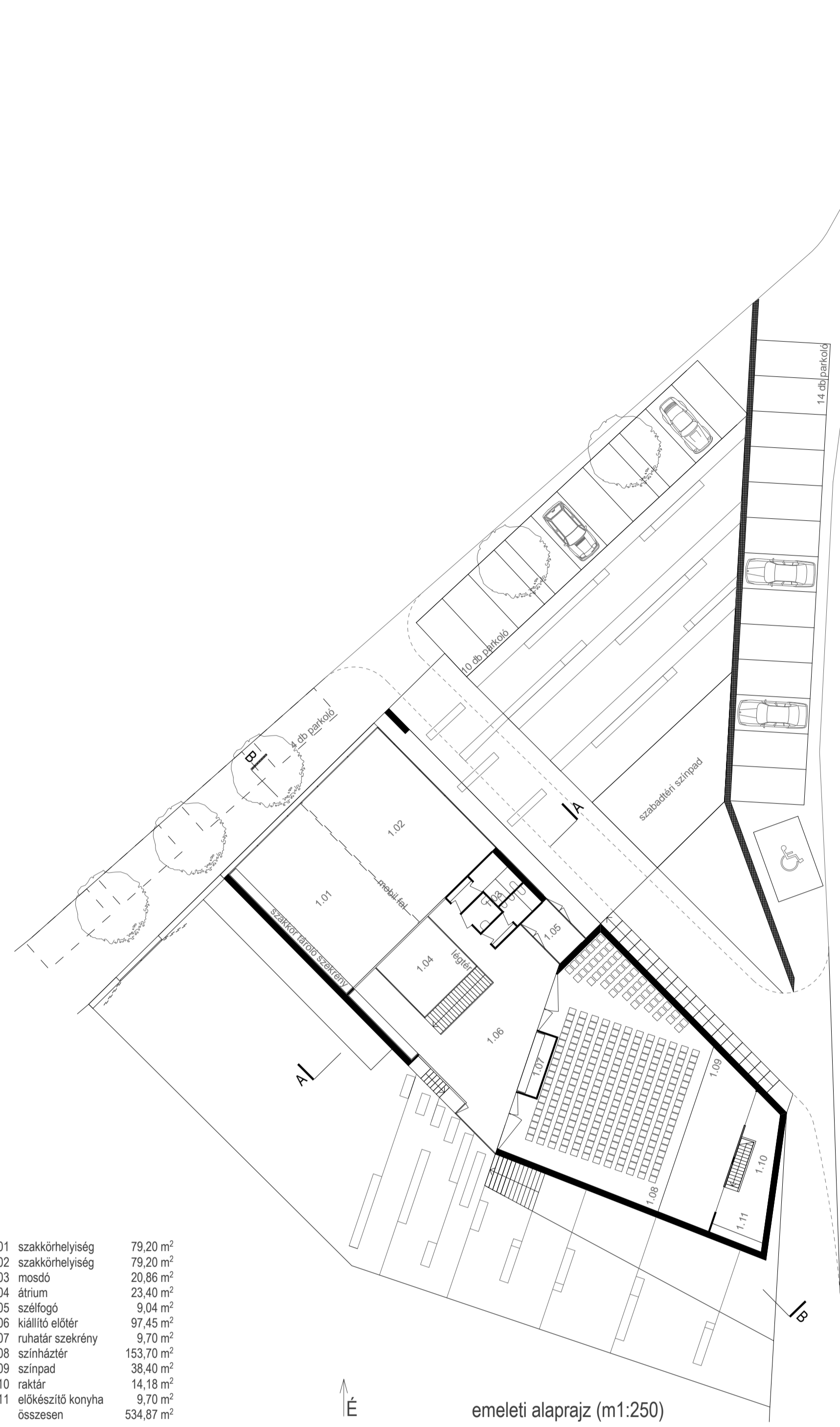


0 2,5 5,0 12,5m



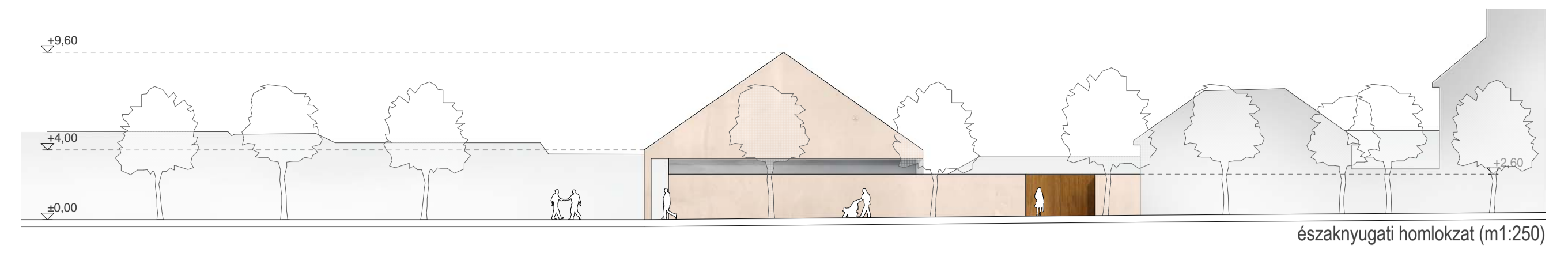
0.01 klubhelyiség	29,50 m ²
0.02 klubhelyiség	29,50 m ²
0.03 klubhelyiség	29,50 m ²
0.04 átrium	23,40 m ²
0.05 közlekedő	48,77 m ²
0.06 anyagraktár	29,50 m ²
0.07 gépészet	19,61 m ²
0.08 mosdó	20,88 m ²
0.09 iroda	20,40 m ²
0.10 iroda	21,15 m ²
0.11 előtér	20,26 m ²
0.12 könyvtár előtér	13,39 m ²
0.13 olvasóter	157,10 m ²
0.14 könyvtár	18,27 m ²
0.15 előtér	4,55 m ²
0.16 öltöző	6,80 m ²
összesen	493,00 m ²

földszinti alaprajz (m1:250)

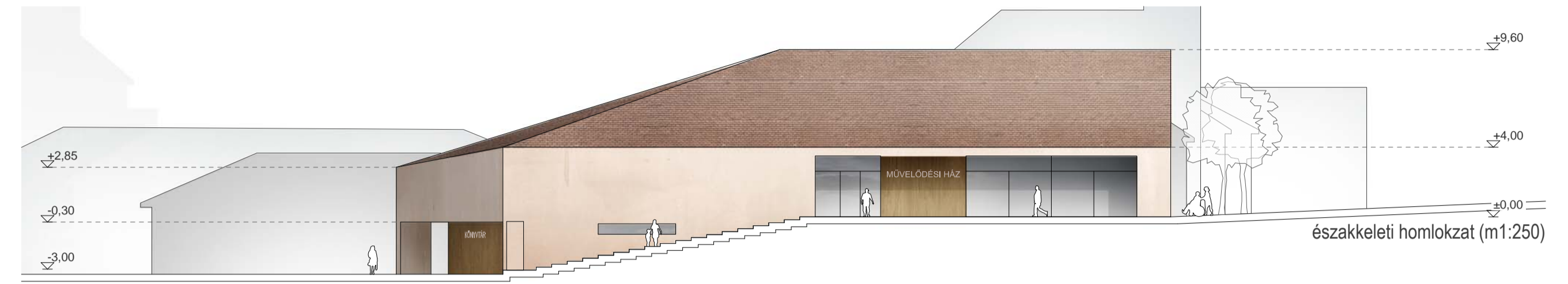


1.01 szakkörhelyiség	79,20 m ²
1.02 szakkörhelyiség	79,20 m ²
1.03 mosdó	20,86 m ²
1.04 átrium	23,40 m ²
1.05 szolgált	9,04 m ²
1.06 kiállító előtér	97,45 m ²
1.07 ruházár szekrény	9,70 m ²
1.08 színházter	153,70 m ²
1.09 színpad	38,40 m ²
1.10 raktár	14,18 m ²
1.11 előkészítő konyha	9,70 m ²
összesen	534,87 m ²

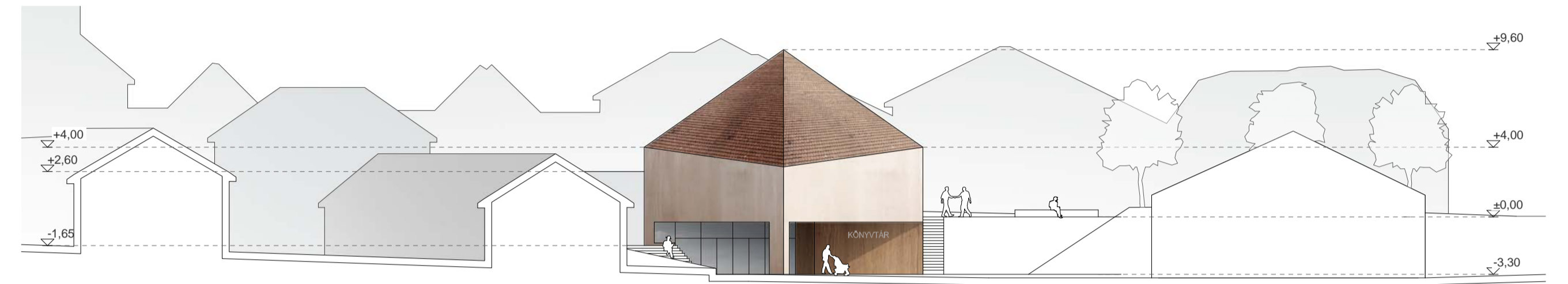
emeleti alaprajz (m1:250)



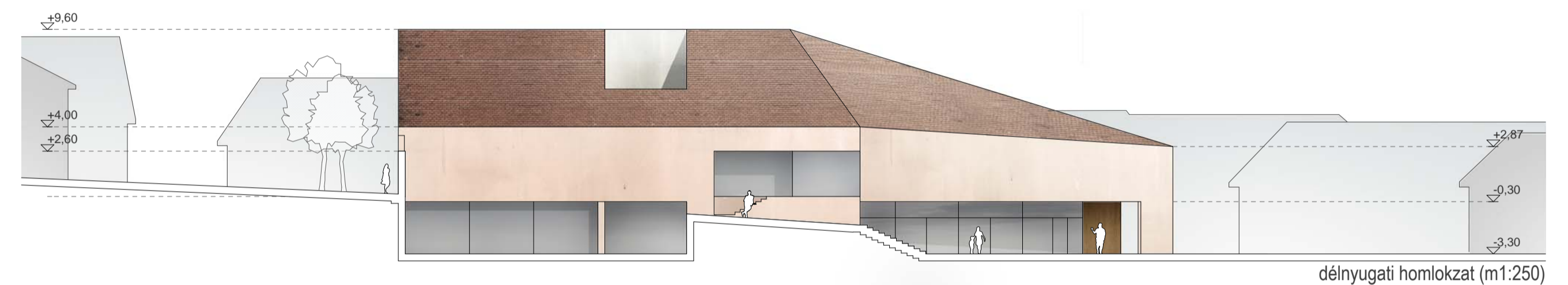
északnyugati homlokzat (m1:250)



északkeleti homlokzat (m1:250)



déleleti homlokzat (m1:250)



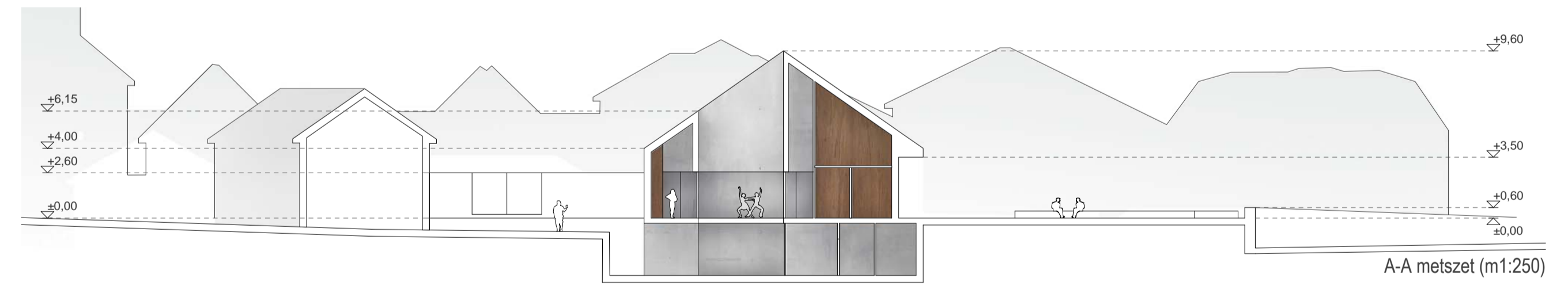
délnyugati homlokzat (m1:250)



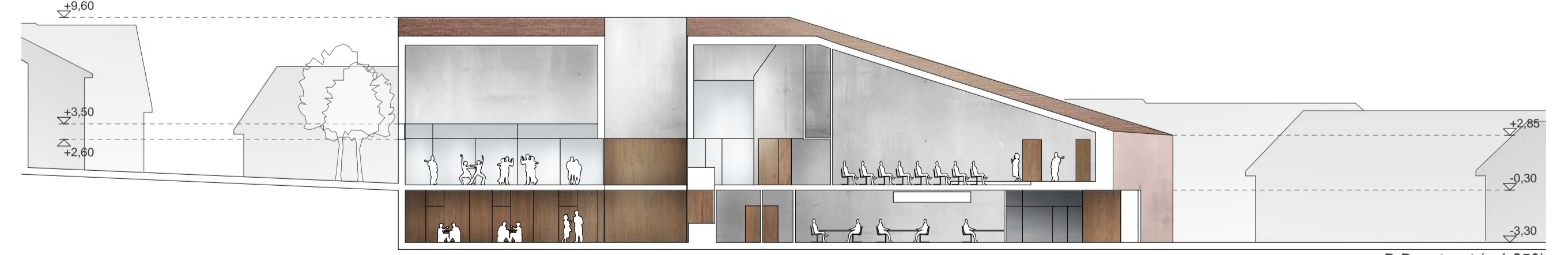
látvány a klubhelyiségek és átrium irányába



látvány a kiállító előtérben



A-A metszet (m1:250)



B-B metszet (m1:250)

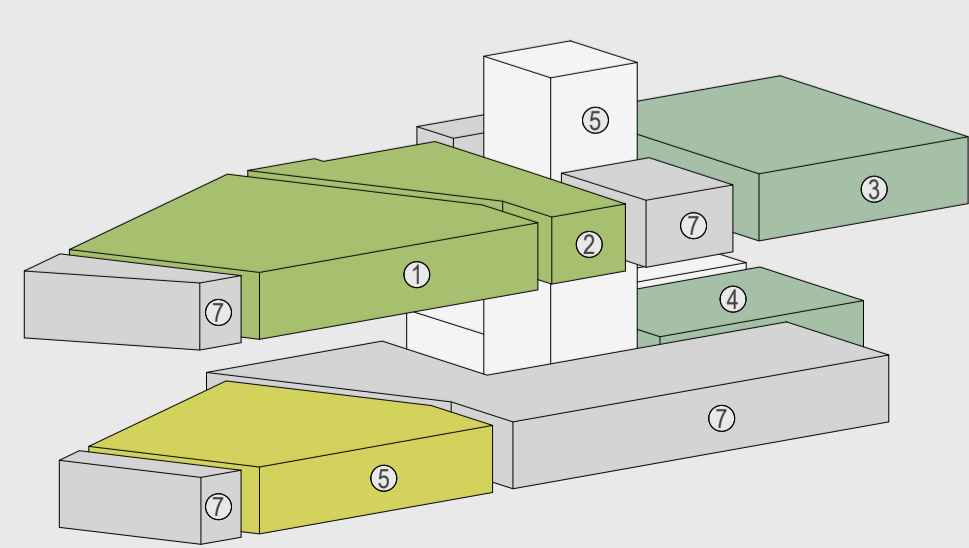
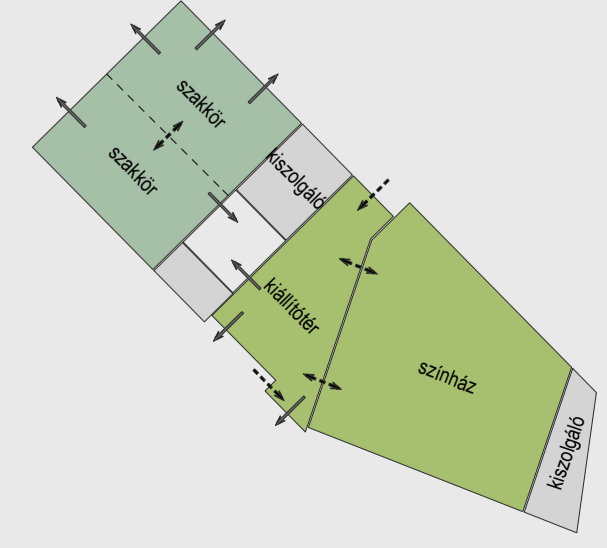
VIZUÁLIS ÉS TÉRI KAPCSOLATOK

A földszinten a talaj- és épületkivágásoknak köszönhetően intenzív kapcsolatok alakulnak ki. A kiállítás és a természetes fény elsősorban a klubhelyiségek és könyvtár számára fontosak. A kiállítás a belső udvar, illetve a belső átrium felé történik. Közvetlen léni kapcsolatok alakulnak ki a klubhelyiségek között, melyek külön-külön és egyben is jól használhatók. A könyvtár fő megközelítése a belső udvarból lehetséges, de adott egy második megnyitási is a felső szint irányából. Átlátások közvetett módon is kialakulnak a nagyméretű üvegüvegek miatt, így a kiszolgáló folyosóra a klubok felől, vagy ugyancsak a könyvtár irányából.



VIZUÁLIS ÉS TÉRI KAPCSOLATOK

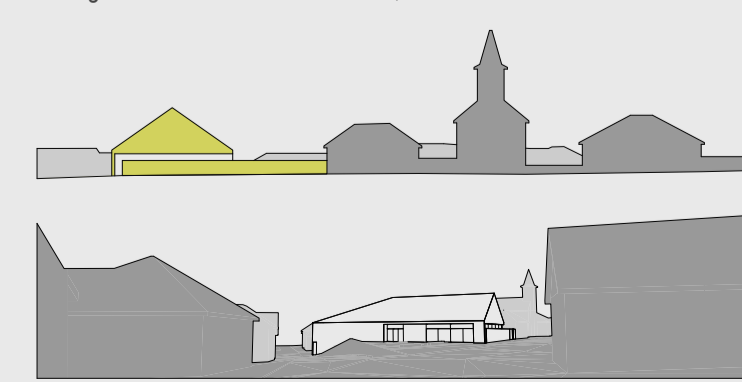
Az emeleten minden irányba kormikál az épület, így a kiállítás és a belső udvar felé is. A vizuális és térbeli kötést a ház központi részében elhelyezkedő kiállítóter adja. Ehhez szorosan kötődik a színház tere, mely vele egybenyitható. A funkcionálisnak megjelenés az előadóter zárt, míg a kapcsolódó kiállító- és előtér a belső udvarra nyitott. Közvetlen kapcsolatot a szakkörterek közi is, melyeket mobil fallal választ-hatunk ketté. Ezek nem a közúra, hanem a kiállítás tere támogatják, hogy a legjobban biztosítsák a belső tereknyeségek nyugalmát, mégis közvetlenség-üzenetet a külső szemlélőknek. A belső átriumon keresztül a két szint is kommunikál egymással.



- ① színház
- ② kiállítóter
- ③ szakkör helyiségek
- ④ klubhelyiségek
- ⑤ könyvtár
- ⑥ átrium
- ⑦ kiszolgáló helyiségek

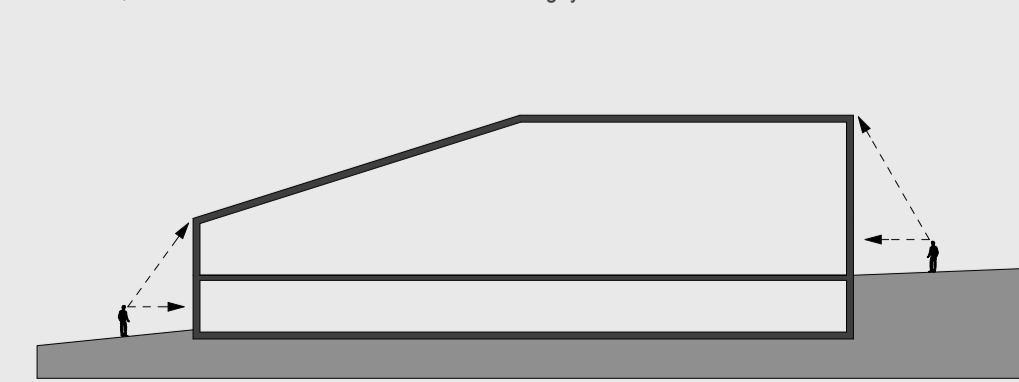
SZILUETT

Az épület több szempontból is igyekszik jól illeszkedni a településképe. Magassági és szélességi méreteiből fakadón nem ri ki a környező tömegek közül. A Főli útra jellemző zárt utcafrontú beépítést az új ház is szorgosan követi. Az út mentén kerítés, majd a tömeg képez határvonalat. A megérkezés a "tombon" keresztül, átmeneti térből történik.



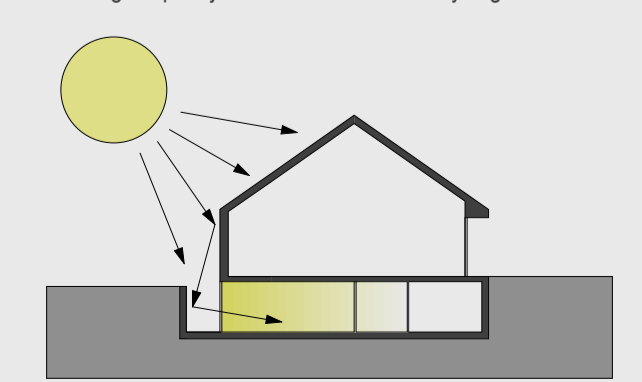
ÉPÍTMÉNYMAGASSÁG

Az illeszkedés egyik finomsága, hogy a két eltérő szintű utcáról feltáruó látvány esetén is érvényesül. A terepbeillesztés és a teregrinc sajátos lemezése főlyán az épület mindkét megközelítés irányból egyszínűnek látszik. A környező épületek is hasonló magasságúak, így a közösségi ház nem kelti egy terepbeillesztő középület hatását. Tágassága azonban érvényesül a nagy belmagasságú terekben, valamint a kétoldali teressédsékre való megnyitásban.



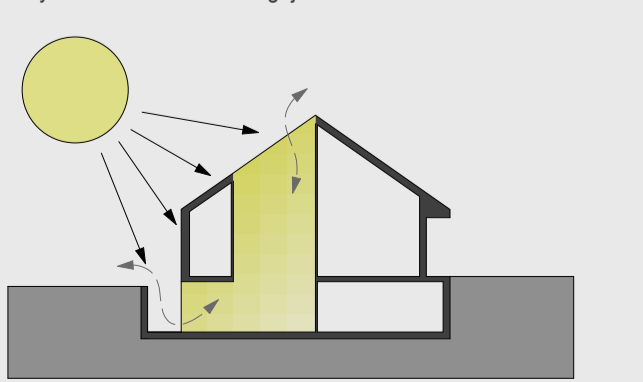
BEVILÁGÍTÓ UDVAR

Az épület terepbe süllyesztett terebe a házról és a terepből való kiharapásokon keresztül jut természetes fény. A terepből a zárt udvarra nyílik kiállítás, mely nyugodt légkört biztosít a térben tevékenykedők számára, némileg szeparálja a kinti udvart a klubhelyiségektől.



ÁTRIUM

Az épület közepén húzódo átrium tér szerepet játszik a terek bevilágításában, de ezen felül az épület átlátszósságát is biztosítja. Ennek különösen nyári délutánokon, este élen van nagy szerepe, amikor az árnyékos udvar hűvös levegője áramlik a házba.



MOGYORÓD
MŰVELŐDÉS
HÁZ ÖTLET-
PÁLYÁZATA

