

Milano terca klinker téglá

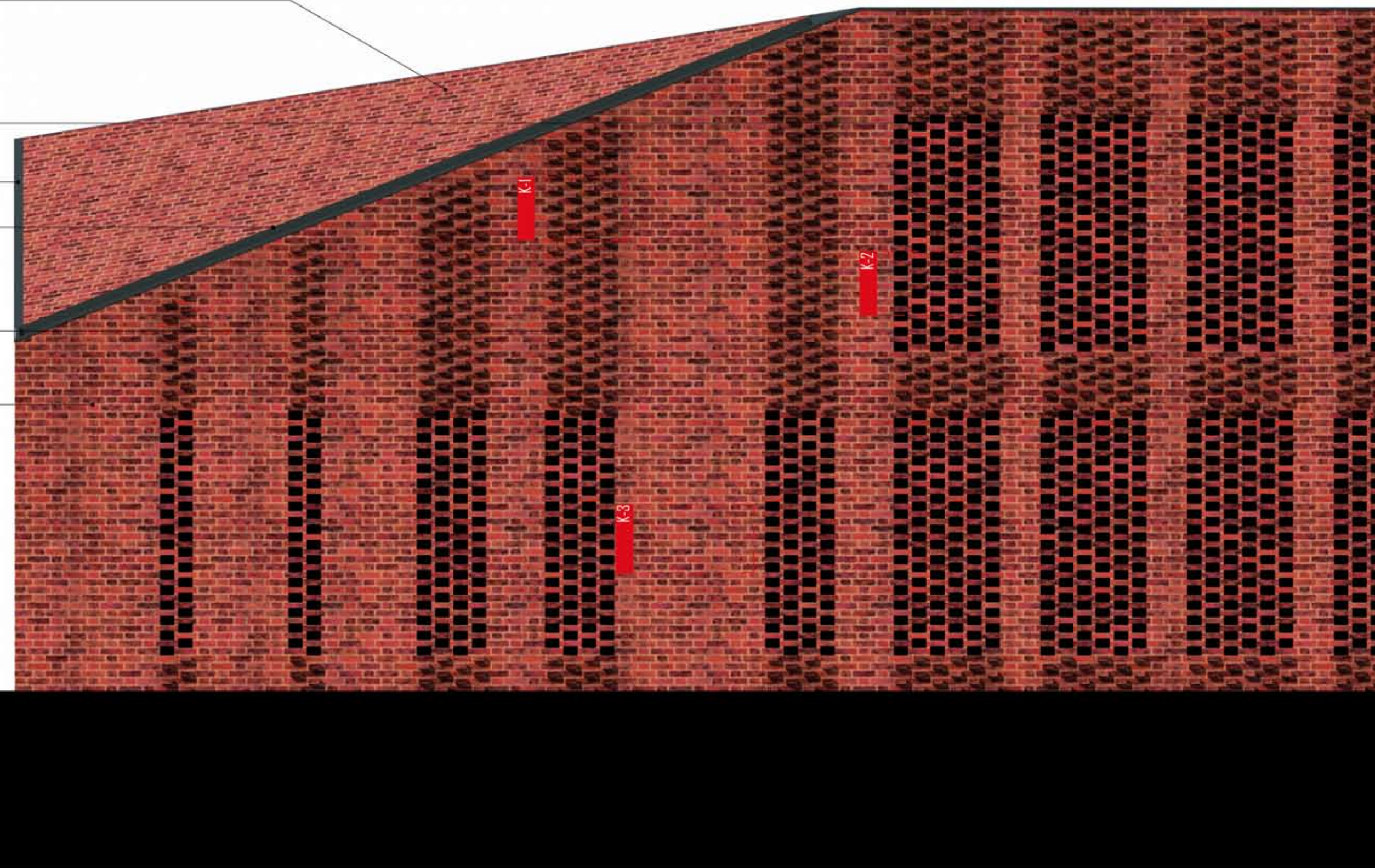
Transzparens felületek előtti
hézagos téglakötés

Rheinzink titáncink falfelédés

Belső ereszcatorna

Bontott kisméretű tömör téglá
elfordított kötésbe helyezése

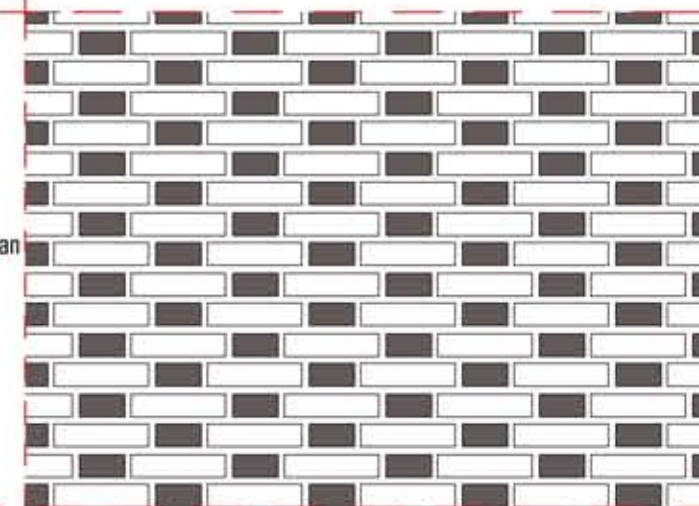
Bontott kisméretű tömör téglá



Tégla kötések rajzolata és kialakítása

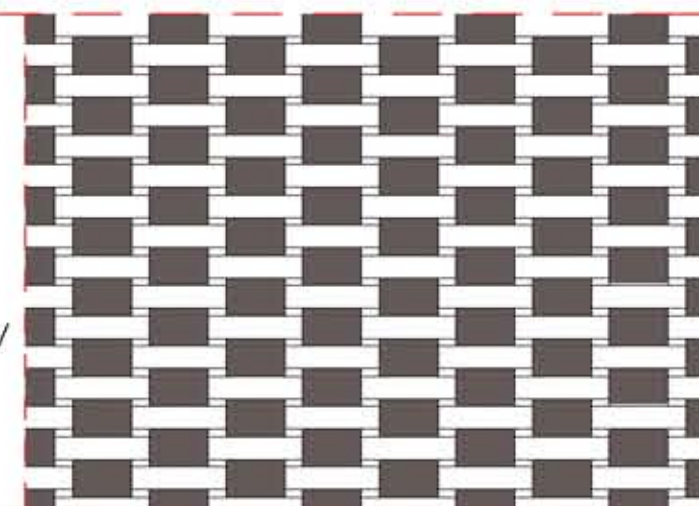
K-1

- Téglák kiugratása
- Transzparens felületek alatt és felett
- Áttötések sávjainak tovább vitele vertikális irányban
- Egész téglá elfordítva és behelyezve



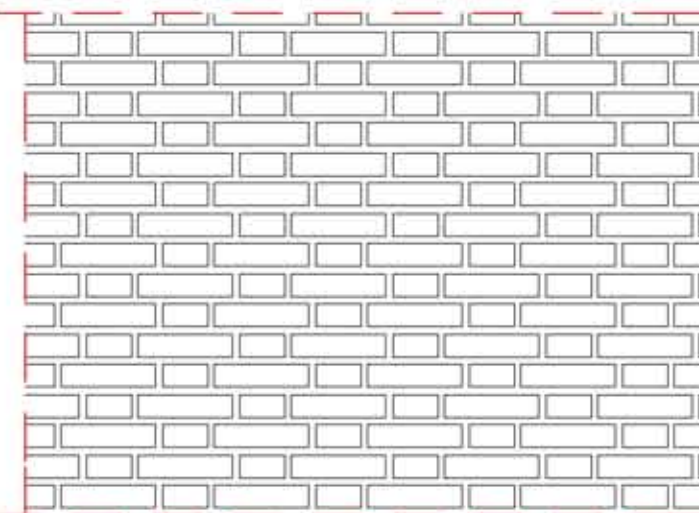
K-2

- Téglák hézagos kötésbe rakása
- Transzparens felületek előtti kötésmód
- Átjáró előtti elválasztó áttört fal
- Biztonság technikai védelem /rács helyettesítése/



K-3

- Tömör téglaburkolat
- Tömör teherhordó falazatok és pillérek előtt
- egész és fél téglák egymás utáni sora
- Tömörség érzékeltetése és átvitt értelemben oszlopok rajzolata a középső térrészben



Metszések M1:20

