

Rétegrendek

1.) Földszint – Csarnok padló

| | |
|---------------------------------------|---------|
| - Sportpadló (CONIPUR) | 2,0 cm |
| - Fűtőbeton | 8,0 cm |
| - Hőszigetelés | 5,0 cm |
| - Talajnedvesség elleni bit. vízszig. | 2 rtg. |
| - Vasalt aljzat | 15,0 cm |

2.) Földszint – Raktár/szertár padló

| | |
|---------------------------------------|---------|
| - Cementsímitás | 1,0 cm |
| - Aljzatbeton | 9,0 cm |
| - Hőszigetelés | 5,0 cm |
| - Talajnedvesség elleni bit. vízszig. | 2 rtg. |
| - Vasalt aljzat | 15,0 cm |

3.) Földszint – Kiszolgáló terület padlója

| | |
|---------------------------------------|---------|
| - Ragasztott lapburkolat | 1,0 cm |
| - Aljzatbeton | 9,0 cm |
| - Hőszigetelés | 5,0 cm |
| - Talajnedvesség elleni bit. vízszig. | 2 rtg. |
| - Vasalt aljzat | 15,0 cm |

4.) Földszint – Kiszolgáló terület padlója (Üzemi víz elleni szigeteléssel)

| | |
|---------------------------------------|-------------|
| - Ragasztott lapburkolat | 1,0 cm |
| - Szűrőbeton | 6,0 cm |
| - Üzemi víz elleni bit. vízszig. | 3 rtg. |
| - Hőszigetelés | 6,0 -5,0 cm |
| - Talajnedvesség elleni bit. vízszig. | 2 rtg. |
| - Vasalt aljzat | 15,0 cm |

5.) Emelet – Irodák apdlója

| | |
|------------------------------|---------|
| - Szőnyegpadló+ragasztóréteg | 1,0 cm |
| - Aljzatbeton | 6,0 cm |
| - Lépcsőhanggátló szigetelés | 3,0 cm |
| - Vb. Födémlemez | 20,0 cm |

6.) Emelet – Kiszolgáló terület padlója

| | |
|------------------------------|---------|
| - Ragasztott lapburkolat | 1,0 cm |
| - Aljzatbeton | 6,0 cm |
| - Lépcsőhanggátló szigetelés | 3,0 cm |
| - Vb. Födémlemez | 20,0 cm |

7.) Emelet – Kiszolgáló terület padlója (Üzemi víz elleni szigeteléssel, pl. kazánház)

| | |
|----------------------------------|-------------|
| - Ragasztott lapburkolat | 1,0 cm |
| - Szűrőbeton | 5,0 cm |
| - Üzemi víz elleni bit. vízszig. | 3 rtg. |
| - Lépcsőhanggátló szigetelés | 2,0 -3,0 cm |
| - Vb. Födémlemez | 20,0 cm |

8.) Külső fal általános helyen

| | |
|-------------------|---------|
| - Belső vakolat | 1,0 cm |
| - Porotherm NF 38 | 38,0 cm |
| - Külső vakolat | 2,0 cm |

9.) Külső fal téglaburkolattal

| | |
|------------------------|---------|
| - Belső vakolat | 1,0 cm |
| - Porotherm NF 30 | 30,0 cm |
| - Kiszellőztető légrés | 5,0 cm |
| - Téglaburkolat | 12,0 cm |

10.) Csarnok födém (LLENTAB rendszer)

| | |
|----------------------|---------|
| - Trapézlemez | 4,6 cm |
| - Tetőszelemen | 15,0 cm |
| - Hőszigetelés | 15,0 cm |
| - Fa lécezés | |
| - Műanyag fólia | 0,2 cm |
| - Belső burkolólemez | 1,8 cm |

11.) Lapostető kavics leterheléssel

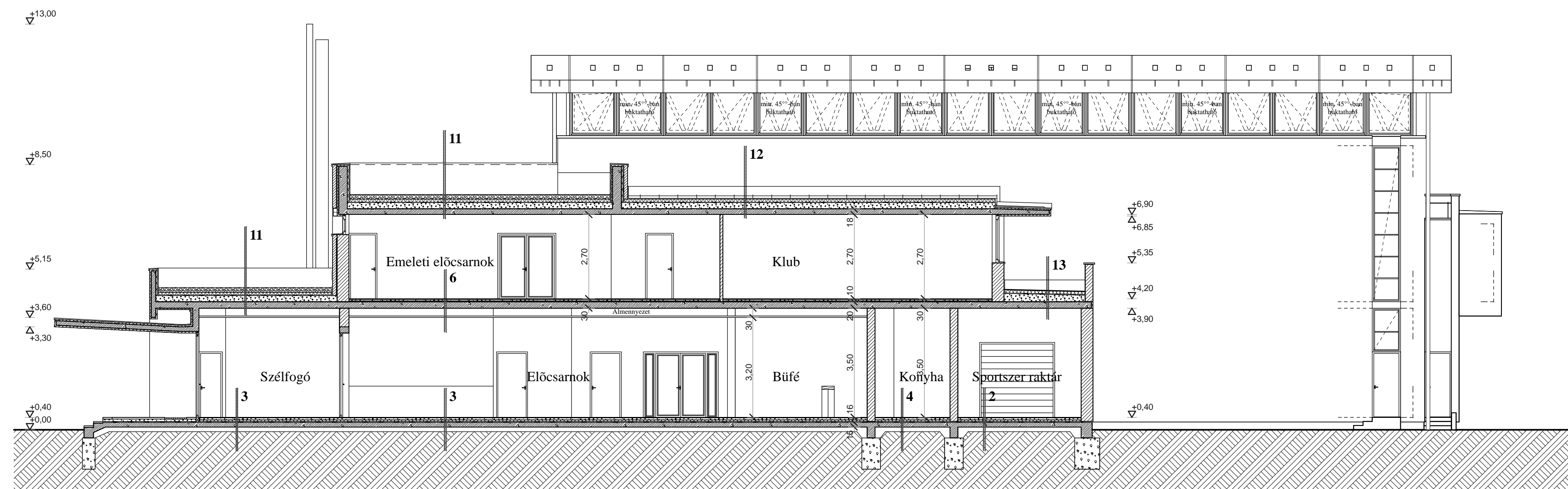
| | |
|------------------------------------|---------------|
| - Folyami kavics leterhelő réteg | 15,0 cm |
| - Extrudált hőszigetelés | 10,0 cm |
| - Védőfólia | 1 rtg. |
| - Csapadékvíz elleni műanyag szig. | 1 rtg. |
| - Lejtőbeton | 5,0 – 40,0 cm |
| - Vb. Födémlemez | 20,0 cm |


12.) Lapostető korcolt fémfedéssel

| | |
|---------------------------------|---------|
| - Korcolt zink fémfedés | 2,4 cm |
| - Deszkázat hézagokkal fektetve | 4,0 cm |
| - Átszellőztetett légrés | 12,0 cm |
| - Therwoolin | 12,0 cm |
| - Párazáró fólia | 1 rtg. |
| - Vb. Födémlemez | 18,0 cm |

13.) Külső terasz

| | |
|------------------------------------|---------------|
| - Fagyálló kerámia | 3,0 cm |
| - Extrudált lépésálló hőszigetelés | 10,0 cm |
| - Védőfólia | 1 rtg. |
| - Esővíz elleni műanyag szigetelés | |
| - Lejtőbeton | 5,0 – 13,0 cm |
| - Vb. Födémlemez | 20,0 cm |



| | | |
|---|------------------|---|
| LÁNG SPORTTELEP, TORNACSARNOK | |  |
| Engedélyezési terv | 2002. február | |
| Építető: Bp. XIII. ker. Önkormányzata | | |
| Tervező: Vidasz Bence vezető tervező Palotás Artúr építész | | |
| C-C METSZET | M = 1:100 | É-8 |