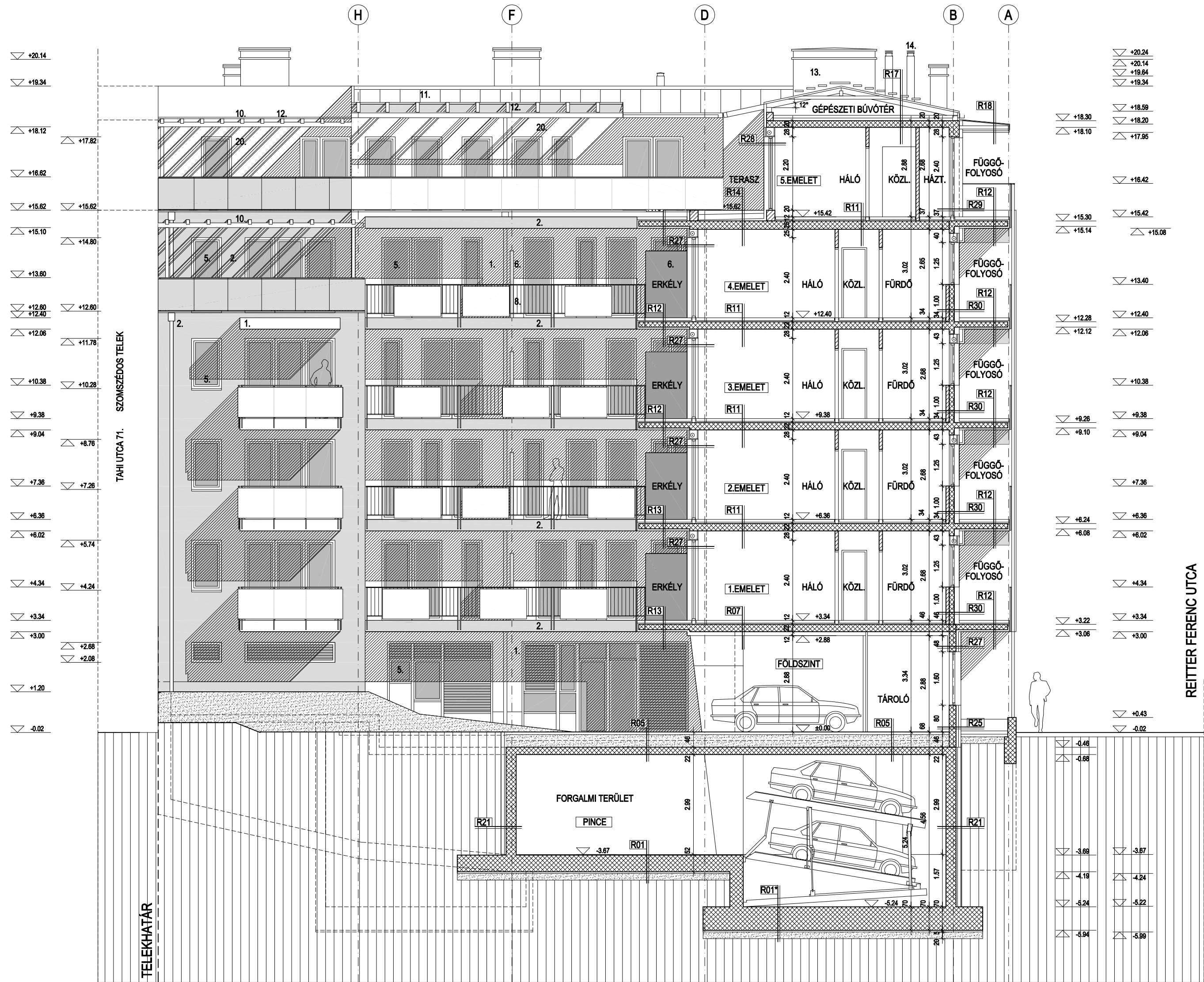


- R01 Parkolópadló: vízáró monolit vasbeton alaplemez, MAPETOP-S felületkeményítő szóróanyaggal, szerelőbeton, tömörített homokos kavics ágyazat, műanyag fától szűrőréteg, termelt talaj.
- R01* Parkolópadló: vízáró monolit vasbeton alaplemez, szerelőbeton, tömörített homokos kavics ágyazat, műanyag fától szűrőréteg, termelt talaj.
- R02 Tarołpadló a pincében: ragasztott csúszásmentes greslap burkolat, talapára elleni bevonatszigeletés, vasbeton lemez vendégfödém, bővítőr, vízáró monolit vasbeton alaplemez, szerelőbeton, tömörített homokos kavics ágyazat, műanyag fától szűrőréteg, termelt talaj.
- R02* Tarołpadló a pincében: vasbeton lemez vendégfödém, MAPETOP-S felületkeményítő szóróanyaggal, bővítőr, vízáró monolit vasbeton alaplemez, szerelőbeton, tömörített homokos kavics ágyazat, műanyag fától szűrőréteg, termelt talaj.
- R03 Tarołpadló a földszinten: ragasztott csúszásmentes greslap burkolat, vasalt aljzattal / esztrich, PE fólia technológiai szigetelés, tömörített homokos kavics ágyazat, monolit vasbeton födém, fagyapot kasirozású ásványi szálas hőszigetelés.
- R04 Földszinti padló (pince felett): greslap burkolat / laminált parketta, vasalt aljzattal / esztrich, PE fólia technológiai szigetelés, ásványi szálas akusztikai usztatóréteg, monolit vasbeton födém, fagyapot kasirozású ásványi szálas hőszigetelés.
- R05 Pincefödém (burkolat felületek): sajtolt beton térkő burkolat, éles bazaltkőzalek ágyazóréteg, műanyag fától szűrőréteg, extrudált polisztróroh hőszigetelés és mechanikai védelem, poliszterfátyol betétes, SBS modifikált bitumenes üvegfátyol betétes SBS modifikált bitumenes vastaglemez csapadékvíz elleni szigetelés, hideg bitumenmáz kellostítés, lejtésképző könnyűbeton (max. 10 kN/m3), 2% általános felületi lejtéssel, monolit vasbeton födém.
- R05 Pincefödém (zöldítető): term. közege + vegetáció, műanyag fától szűrőréteg, formahabosított expandált polisztróroh hőszigetelő drénelem, szivárgó és vízszelő réteg, extrudált polisztróroh hőszigetelés és mechanikai védelem, gyökérellonok minősített, poliszterfátyol betétes, SBS modifikált bitumenes vastaglemez csapadékvíz elleni szigetelés, hideg bitumenmáz kellostítés, lejtésképző könnyűbeton (max. 10 kN/m3), 2% általános felületi lejtéssel, monolit vasbeton födém, fagyapot kasirozású ásványi szál as hőszigetelés).
- R07 Első emeleti padló (fűtellen tér felett): ragasztott csúszásmentes greslap burkolat / laminált parketta, vasalt aljzattal / esztrich, PE fólia technológiai szigetelés, ásványi szál as akusztikai usztatóréteg, monolit vasbeton födém, expandált polisztróroh hőszigetelés, Capatect vékonyvakolat.
- R08 Lépőcsökör: ragasztott csúszásmentes greslap burkolat, monolit vasbeton lépcsőlemez, glettelés, festés.
- R09 Lépőcső pihenőlemez: ragasztott csúszásmentes greslap burkolat, vasalt aljzattal / esztrich, 0,2 mm vastag PE fólia technológiai szigetelés, ásványi szál as akusztikai usztatóréteg, monolit vasbeton födém, glettelés, festés.

- R10 Emeleti konzol padló: ragasztott csúszásmentes greslap burkolat / laminált parketta, vasalt aljzattal / esztrich, PE fólia technológiai szigetelés, ásványi szál as akusztikai usztatóréteg, monolit vasbeton födém, expandált polisztróroh hőszigetelés, üvegszövet felületvédő és leszűtőkégyenlítő réteg, Capatect vékonyvakolat.
- R11 Közébső födém: ragasztott greslap burkolat / laminált parketta, vasalt aljzattal / esztrich, 0,2 mm vastag PE fólia technológiai szigetelés, ásványi szál as akusztikai usztatóréteg, monolit vasbeton födém, expandált polisztróroh hőszigetelés, üvegszövet felületvédő és leszűtőkégyenlítő réteg, Capatect vékonyvakolat.
- R11* Közébső födém: ragasztott greslap burkolat / laminált parketta, vasalt aljzattal / esztrich, 0,2 mm vastag PE fólia technológiai szigetelés, ásványi szál as akusztikai usztatóréteg, monolit vasbeton födém, expandált polisztróroh hőszigetelés, üvegszövet felületvédő és leszűtőkégyenlítő réteg, Capatect vékonyvakolat.
- R12 Vakolt erkélylemez, függőfolyosó: ragasztott csúszásmentes greslap burkolat, csapadékvíz elleni bevonatszigeletés, háló vasalású aljzattal, 1,5% felületi lejtéssel, PE fólia technológiai szigetelés, expandált polisztróroh hőszigetelés, monolit vasbeton födém, expandált polisztróroh hőszigetelés, üvegszövet hálóra felhordott Capatect vékonyvakolat.
- R13 Vasbeton szerkezeti előtét: ragasztott csúszásmentes greslap burkolat, csapadékvíz elleni bevonatszigeletés, háló vasalású aljzattal, 1,5% felületi lejtéssel, PE fólia technológiai szigetelés, expandált polisztróroh hőszigetelés, monolit vasbeton födém, expandált polisztróroh hőszigetelés, üvegszövet hálóra felhordott Capatect vékonyvakolat.
- R14 Emeleti terasztető beton járólappal: sajtolt beton járólappal burkolat, éles bazaltkőzalek ágyazó- és szivárgóréteg, műanyag fától szűrőréteg, extrudált polisztróroh hőszigetelés és szigetelésvédelem, poliszterfátyol betétes, SBS modifikált bitumenes vastaglemez csapadékvíz elleni szigetelés, üvegfátyol betétes SBS modifikált bitumenes vastaglemez csapadékvíz elleni szigetelés, lejtésképző kavicsbeton, 2% általános felületi lejtéssel, monolit vasbeton födém, glettelés, festés.
- R15 Emeleti terasztető fa járólappal: időjárásálló látható esztrich, laburkolat, éles bazaltkőzalek ágyazó- és szivárgóréteg, műanyag fától szűrőréteg, extrudált polisztróroh hőszigetelés és szigetelésvédelem, poliszterfátyol betétes, SBS modifikált bitumenes vastaglemez csapadékvíz elleni szigetelés, üvegfátyol betétes SBS modifikált bitumenes vastaglemez csapadékvíz elleni szigetelés, hideg bitumenmáz kellostítés, lejtésképző kavicsbeton, 2% általános felületi lejtéssel, monolit vasbeton födém, glettelés, festés.
- R16 Emeleti zöldítető: term. közege + vegetáció, műanyag fától szűrőréteg, formahabosított expandált polisztróroh hőszigetelő drénelem, szivárgó és vízszelő réteg, extrudált polisztróroh hőszigetelés és mechanikai védelem, gyökérellonok minősített, poliszterfátyol betétes, SBS modifikált bitumenes vastaglemez csapadékvíz elleni szigetelés, hideg bitumenmáz kellostítés, lejtésképző könnyűbeton (max. 10 kN/m3), 2% általános felületi lejtéssel, monolit vasbeton födém, fagyapot kasirozású ásványi szál as hőszigetelés).
- R17 Zárófödém, kishajlású tető: kettős állókorcoss, tömített RHEINZINK fémlemez fedés (12%), kasirozott szellőztető alátétszőnyeg, teljes felületi deszkajjalzat, ábszorbálótetteli legítés / 7/16 cm keresztmetszetű szaruzat, ásványi szál as hőszigetelő lemez, felső réteg kasirozott monolit vasbeton födém, glettelés, festés.
- R18 Szerelt előtét: kettős állókorcoss, tömített RHEINZINK fémlemez fedés (5%), szellőztető alátétszőnyeg, impregnált, láng- és gombabarnesített teljes felületű deszkajjalzat, 7/15 cm keresztmetszetű szaruzat, közte legítés, 150 cm-es IPE 100 acél tartószerkezet, impregnált, láng- és gombabarnesített lécváz, expandált polisztróroh hőszigetelés, belorop lap, üvegszövet hálóra felhordott Capatect vékonyvakolat.

- R19 Lehajtórampa: monolit vasbeton rámpalemez, MAPETOP-S felületkeményítő szóróanyaggal, szerelőbeton, tömörített feltöltés, vízáró monolit vasbeton lemez, szerelőbeton, tömörített homokos kavics ágyazat, műanyag fától szűrőréteg, termelt talaj.
- R20 Angolkána padló: mügyanta bevonati rendszer, lejtésben kialakított vasalt aljzattal, PE fólia technológiai szigetelés, tömörített homokos kavics feltöltés, vízáró monolit vasbeton lemez, tömörített homokos kavics ágyazat, tartószerkezeti terv szerint, műanyag fától szűrőréteg, termelt talaj.
- R21 Pincefal a fagyhatár alatt: vízáró monolit vasbeton falszerkezet, tömörített földvíszátolítás, termelt talaj.
- R22 Pincefal a fagyhatár felett, a temperált és fűtött terek homlokzati falai alatt: fagyapot kasirozású ásványi szál as hőszigetelés, pince felületi födém alsó-sajtolt legálább 100 cm magas sávbán vízáró monolit vasbeton falszerkezet, hideg bitumenmáz kellostítés, kétkomponensű műanyag-bitumen bevonatszigeletés, extrudált polisztróroh hőszigetelés és szigetelésvédelem, tömörített földvíszátolítás, termelt talaj.
- R23 Pincefal a porszámzásgát igénylő helyiségek falán: vízáró monolit vasbeton falszerkezet, hideg bitumenmáz kellostítés, kétkomponensű műanyag-bitumen bevonatszigeletés, extrudált polisztróroh hőszigetelés és szigetelésvédelem, tömörített földvíszátolítás, termelt talaj.
- R24 Angolkána fala: vízáró monolit vasbeton fal, tömörített homokos kavics ágyazat, hideg bitumenmáz kellostítés, kétkomponensű műanyag-bitumen bevonatszigeletés, extrudált polisztróroh hőszigetelés és szigetelésvédelem, vasbeton fal, belső oldali vakolat, felületképzéssel.
- R25 Kőburkolat lábazat: tömött mészkő lábazati kőburkolat, HALFEN „ZET” körörgtéssel ábszorbálótetteli legítés, extrudált polisztróroh hőszigetelés, kétkomponensű műanyag-bitumen bevonatszigeletés, hideg bitumenmáz kellostítés, vasbeton fal, belső oldali vakolat, felületképzéssel.
- R26 Vakolt lábazat: kettős üvegszövet hálóra erősített CAPATECT KD - Bundsteirputz lábazati vakolat, éndetelt, vakolható extrudált PS hab hőszigetelés, kétkomponensű műanyag-bitumen bevonatszigeletés, hideg bitumenmáz kellostítés, vasbeton fal, belső oldali vakolat.
- R27 Földszinti homlokzati fal kőburkolattal: tömött mészkő lábazati kőburkolat, HALFEN „ZET” körörgtéssel ábszorbálótetteli legítés, 8 cm ásványgyapot hőszigetelés (ROCKWOOL, URSA), vasbeton fal, belső oldali vakolat, felületképzéssel.
- R28 Vakolt, hőszigetelt homlokzat: üvegszövet hálóra felhordott Capatect vékonyvakolat, expandált polisztróroh hőszigetelés, POROTHERM hőszigetelő falazóblokk / monolit vasbeton szerkezet, belső oldali vakolat, felületképzéssel.
- R29 Akusztikailag méretezett, vakolt, hőszigetelt homlokzat: üvegszövet hálóra felhordott Capatect vékonyvakolat, expandált polisztróroh hőszigetelés, POROTHERM hanggátló téglia, belső oldali vakolat, felületképzéssel.
- R30 Akusztikailag méretezett, vakolt, hőszigetelt homlokzat vasbeton falon: üvegszövet hálóra felhordott vékonyvakolat, ásványi szál as hő- és hangszigetelés, monolit vasbeton szerkezet, POROTHERM előtétfa, belső oldali vakolat, felületképzéssel.
- R31 Lakáselválasztó fal: belső oldali vakolat, felületképzéssel, tömítésméshomokos téglia falazat, belső oldali vakolat, felületképzéssel.



ANYAGJELÖLÉS:

- VASBETON SZERKEZET
- POROTHERM FAL
- POROTHERM HANGGÁTLÓ TÉGLA FAL
- ZSALUKÓ FAL

ANYAGHASZNÁLAT:

- CAPATECT homlokzati vékonyvakolat (Havanna 16)
- CAPATECT homlokzati vékonyvakolat (Muskat 12)
- durván megmunkált (főzsel) szerelt mészkő burkolat
- fonnan megmunkált (matt csiszolt) szerelt mészkő burkolat
- hőszigetelő üvegszövet fa nyílászáró (fenyő)
- porozott fémlemez előválasztó elem
- biztonsági esztétikus korlátsírték
- porozott acélkorlát RAL 9007 szürkealuminium
- acél korlát vakolt építőlemez betéttel
- fa pergola (fenyő)
- Rheinzink kettős állókorcoss fémlemez fedés
- polkarbonát tollfedés
- falszott szelőkő
- kémény
- létrév fa beljáratí ajtó
- rozsdamentes nívónyírtálas acélcsodrony
- homlokzati acél tartószerkezet RAL 9007 szürkealuminium
- porozott fém lamella
- porozott mozgatható fémlemez árnycskó (éreg)
- CAPATECT homlokzati vékonyvakolat Muskat 13 (5. emelet)

INDEX	DÁTUM	NÉV	MEGJEGYZÉS

Bf.: + 106,50 = ±0,00

TERV: 37 LAKÁSOS LAKÓHÁZ
BUDAPEST, XII. REITTER FERENC U. 102.
HRSZ.: 27112

TERVFAJTA: ENGEDÉLYEZÉSI TERV

ÉPÍTETŐ: TRIZNER KFT.
1135 BUDAPEST, REITTER FERENC U. 102.

FELELŐS TERVEZŐ: BÁNÁTI BÉLA OTN: É1 01-0589/05

ÉPÍTÉSZ MUNKATÁRS: KURUCZ REGINA OTN: É2 01-4893/12
BALLA GYÖRGYI
KONDOROSI ZSUZSA TÖRZSSZÁM: 07-42

STATIKUS: GYURIS ZSOLT DÁTUM:

GÉPÉSZ: FARKAS TAMÁS 2008. ÁPRILIS 14.

ELEKTROMOS: NAGY GÁBOR

ÚT: EKE GYÖRGY

KERTTÉV: STEFFLER ISTVÁN LÉPTÉK:

TŰZVÉDELEM: VENCZEL SÁNDOR M = 1:100

E 08

A-A METSZET

Bánáti + Hartvig Építész Iroda Kft.

H-1143 Budapest, Stefánia út 16. 1/2a
tel.: (00361) 273 2760, (00361) 273 2763 fax:(00361) 273 2769
e-mail: bh@bh.hu www.bh.hu