

05

Funkciók (ld. HELYSZÍNRAJZ)

A tervezési területen belüli új funkciókat és azok rendszerét természetesen alapvetően a tervezett építészeti beavatkozások határozták meg. Az Öregtemplom esetében az épület ismét zárt belső térre vált, a tervezett üvegtereket a funkcionálisan zárt tér látványában nagyon izgalmas átlátásokat és térbeli eredményt, bármilyen irányból is járunk fel az épületre.

A tervezett rendház-látogatóközpont, a Kiszó által meghatározott tervezési programmal gyakorlatilag kizárólag a tervezett építési helyen képzhető el. Az új épület építészeti megformálása jól illeszkedik az adottságokhoz, alaprajzilag kapcsolatot teremt a meglévő és az új építészeti elemek között. A tömeg terepre illesztését a terepi adottságok figyelembevételével, a közterület felé megjelenő részfelület rendezésével oldottuk meg. Az épület tömeg terepre simuló jellegét tovább erősíti az épület külső karéjának tetejére tervezett zöldtetőt.

Az új épülettel kiegészült épületgyűjtés közötti kapcsolatot a tervezett látogatói út kapcsolja össze, melynek kiemelt új elemek a következők:

- A rendház-látogatóközpont belső karéjának tetején vezetű sétány: Az északi oldalon a terepre simuló sétány folyamatosan emlékeztet, az épület déli bütijén éri el legmagasabb pontját, ahonnan betekintést nyer a látogató a templom belső térébe. A sétányon végighaladva mind a belső térébe, mind keleti irányba a panoráma felé is feltárul. A belső térébe irányába, az ellipszis fókuszpontjába egy rendezvényhelyszínek szolgáló területet tervezünk.
- Rendház-látogatóközpont belső karéja által körbezárt terület: A létfős területre számos rendezvény számára tud helyet biztosítani, tereplepszőkkel tagolt lelatóként szolgál, miközben az épület homlokzata mentén kétoldalt egy-egy rúpnán tud közlekedni a látogatóközönség.
- Lapidárium és a templom közötti kerengő terület: A romterületen az egykori kerengő által határolt kolostorkertet kizárólag tájépítészeti eszközökkel idézzük vissza, a kerengő teret burkolt felületként jelöljük ki, az egykori falakat pedig egy padköt szolgáló területen rajzolja ki. Az egykor a kerengő által körbezárt központi teret egyes területek jelentik meg. A területre kisebb rendezvények számára is helyet tud biztosítani, illetve egy képművészeti elem vagy installáció is elhelyezhető ide.
- Tervezett kialakítás külső kapcsolatát tekintve legfontosabb új eleme a látogatóközpont bejárata. A határoló utcák keresztelődésére nyíló főbejárat hangsúlyát egy kisebb teresded kialakításával kívántuk megteremteni. A rendház tervezett bejárata a Régi Templom utcára nyílik, mely a másik bejárathoz hasonlóan tölcserzerűen nyílik fel, támfalakkal határoltan belemetszve a részfelületbe.

Zöldfelületek

A zöldfelületek kialakítása, rendezése kapcsán a létesítmény és környezete viszonyának rendezésére, megújító és új látványkapcsolatainak kiemelésére nagy hangsúlyt fektettünk. A Corvin János utca templom előtti szakaszának áttervezésével, illetve az új parkolási rend kialakításával az utcaképi rendezése mellett a zöldfelület jelentősen megnö, helyet biztosítva a tervezett látogatóközpont előtere számára. A tervezett új épület Régi Templom utcai homlokzata előtti területében, a jelenlegi enyhébb lejtésű részfelületen nyírótt- és vadvirágos nyíratlan gyepfelületet alakítottunk ki. Az ülfalakkal tagolt területű így a látogatóközönség számára is bejárható, a keleti irányba feltáruló panoráma innen is élvezhetővé válik.

A tervezési területen belül a műemlék épületek és a rendház-látogatóközpont együttese által kijelölt belső területre intenzív fenntartás, meghatározottan gyepes zöldfelületet alakítottunk ki, amit alacsonyabb fenntartási igényű vadvirágos nyíratlan gyep területre is vesz körbe. A funkcionális igények kielégítésén túl a körféle gyep típus alkalmazásának kompozíciós szerepet is szántunk. A gyep típusok határolása a tervezett épület alaprajzi kialakítását követi, az ellipszis forma kiegészítése az épített elemeket egy területi és formai egységbe foglalja.

A tervezési terület határolásában változó szélességű, térhatároló csíraszíjakat alakítottunk ki, melyek hangsúlyosan a Corvin János utca felé jelennek meg. A templom közterület felőli feltáruását nem akadályozó zöldszáv lehetőséget biztosít egy kerítés elhelyezésére is, melyre a déli oldal támfalai mentén feltáruló lejtésedélem biztosításán túl csak a Corvin János utcai oldalon van szükség. A tervezett épület tömegformálása és telepítése miatt, előtte a közterületi homlokzati sávban kerítés létesítése nem szükséges.

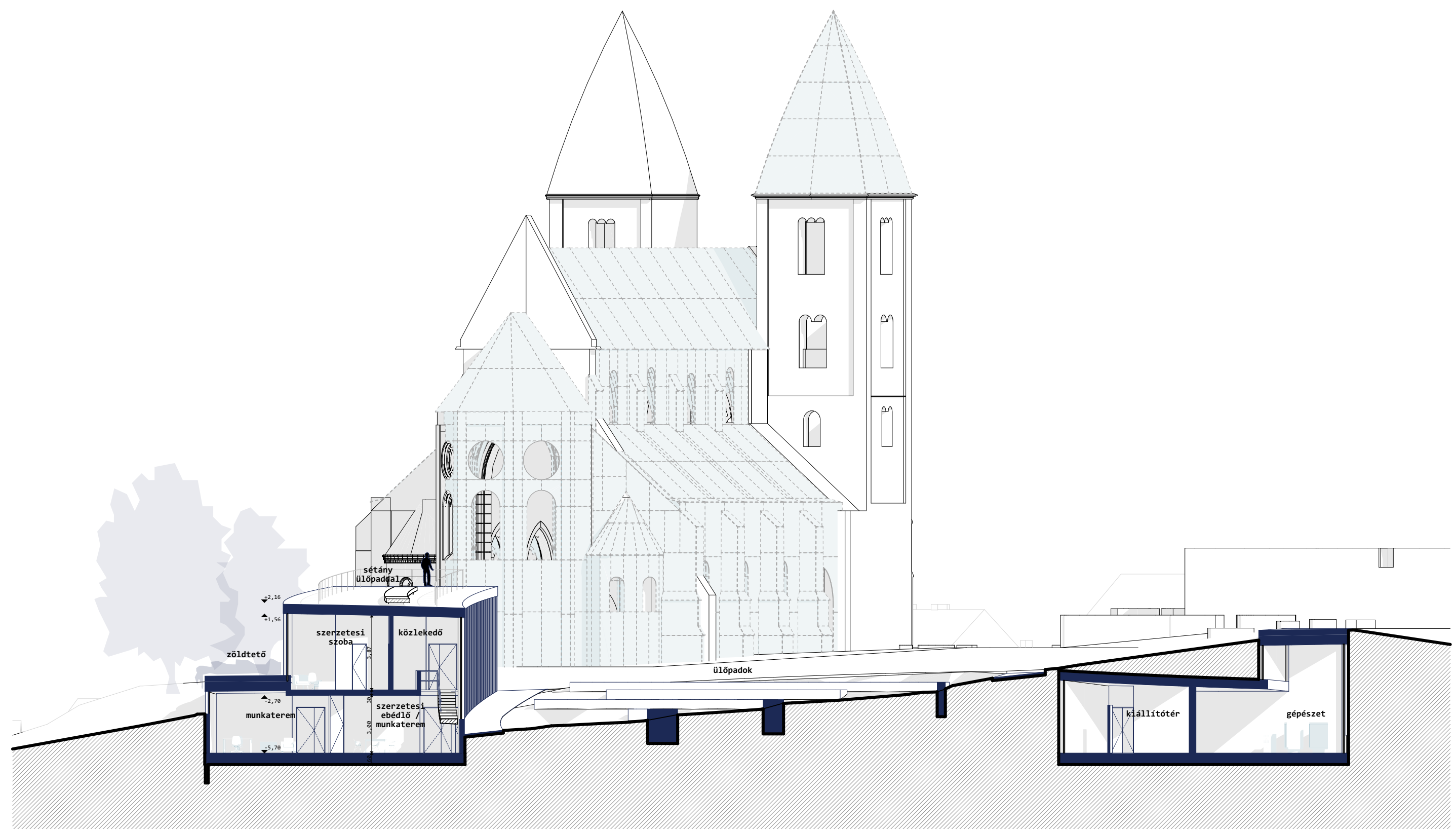
A zöldfelületi elemek között még említést érdemel a rendház-látogatóközpont külső karéjának tetőfelületén kialakított felintenzív, fűfelületi operáló évelékültetés. Az terepből „kinővő” épület formai kialakításához illeszkedően a tetőfelületen is az épület környezetében lévő zöldfelület jelenik meg.

A telken belüli faállományt meghatározóan a térkompozíció szempontból nem zavaró nyugati és déli oldalakon gazdagítottuk, a közterületen a Corvin János utca rendezése során a temetői oldal új fasort alakítottunk ki.

ORÁKÉPVEDELLEM

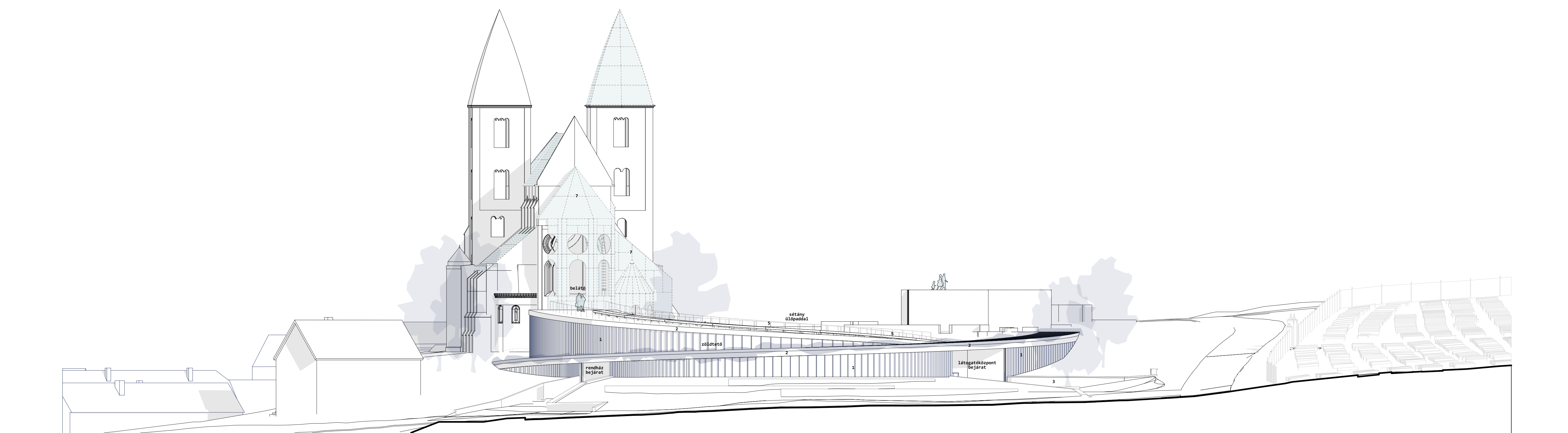
A ma ismert állapot

A Zsámbéki egykori premonstri templomot ma romként ismerjük. Az 1763-ban itt bekövetkezett földrendes megrongálta, részlegesen elpusztította azt, leomlott maradványait utóbb építkezésekhez hordták szét, a fennmaradó megrongált részeket pedig az időjárás pusztította, a romokat megőrzni igénykövő emberi beavatkozások is csak egykor formáltak. Ekválabb vittek toronyjában is eredeti egykori ömögától. Az egykor szakralis feladatokat betöltött épület eredeti szakralitása megszűnt, mai értékét elsődlegesen történetisége, emlékszerűsége adja. Egykor taljességében volt szakralitásnak ismerői ma már nem érzék, a ma élők már csak töredékes állapotban ismerik és ismerik, egykor teljességében volt állapotáról biztos tudásunk már nem - csupán csak sejtésünk - lehet.



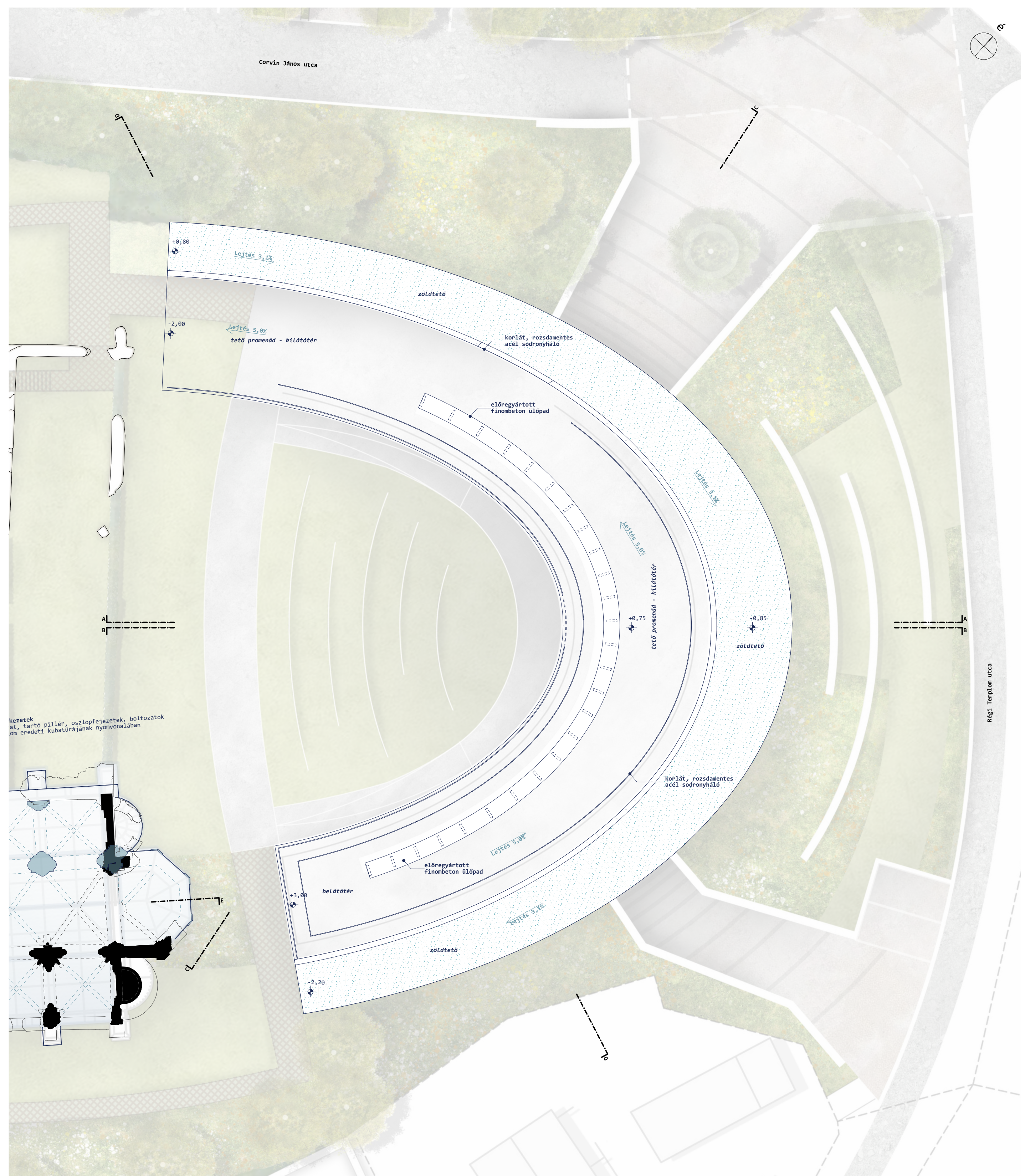
D-D metszet

m = 1:200



Északnyugati homlokzat

m = 1:200



a látogatóközpont és rendház tetőfelülnézete

m = 1:200



konferencia a rendezvényteremben



esküvő a rendezvényteremben



magányos elmélkedés



szerveszeti ebédlő



szerveszeti munkaterem



a romtemplom látványa a látogatóközpontból