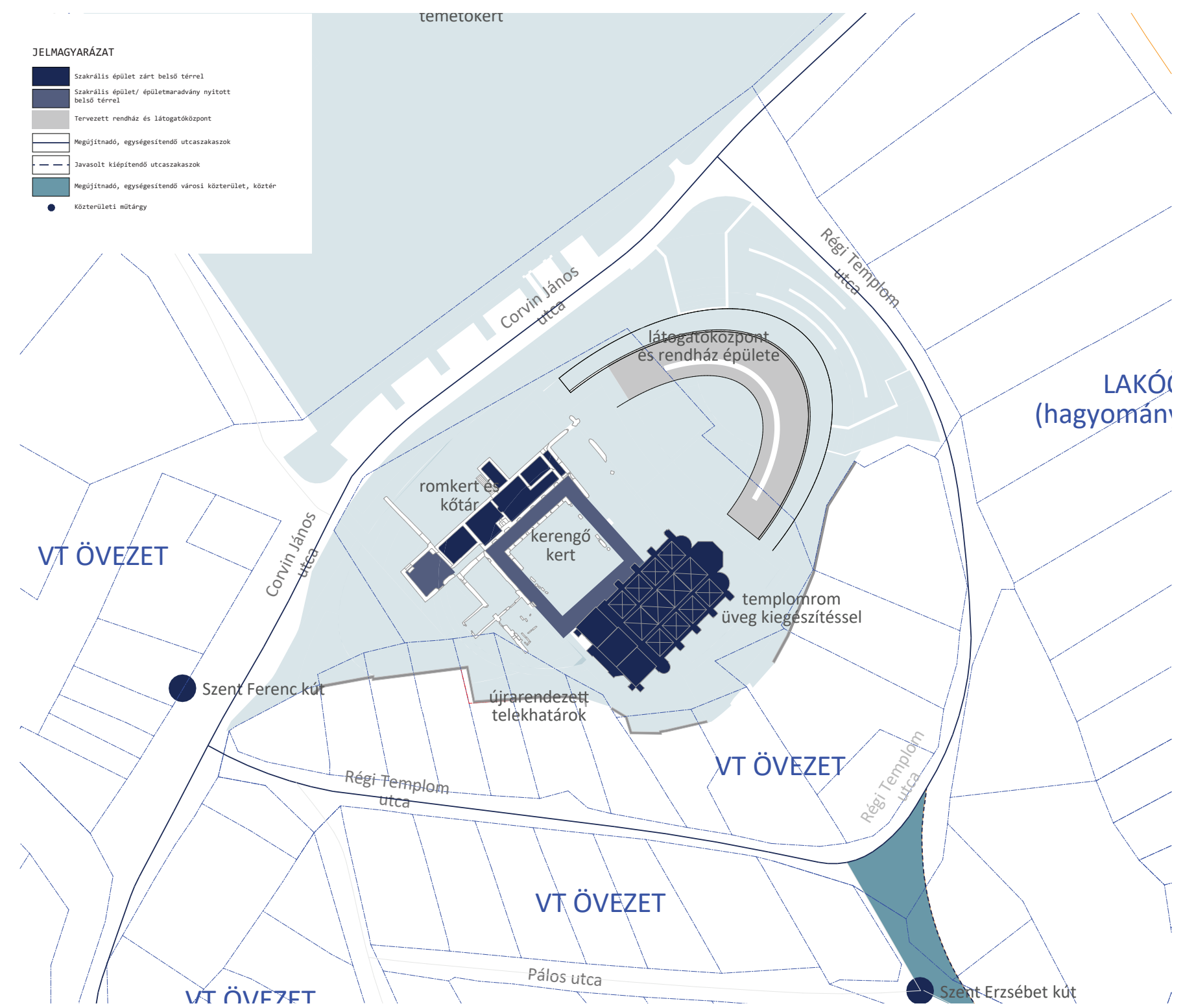
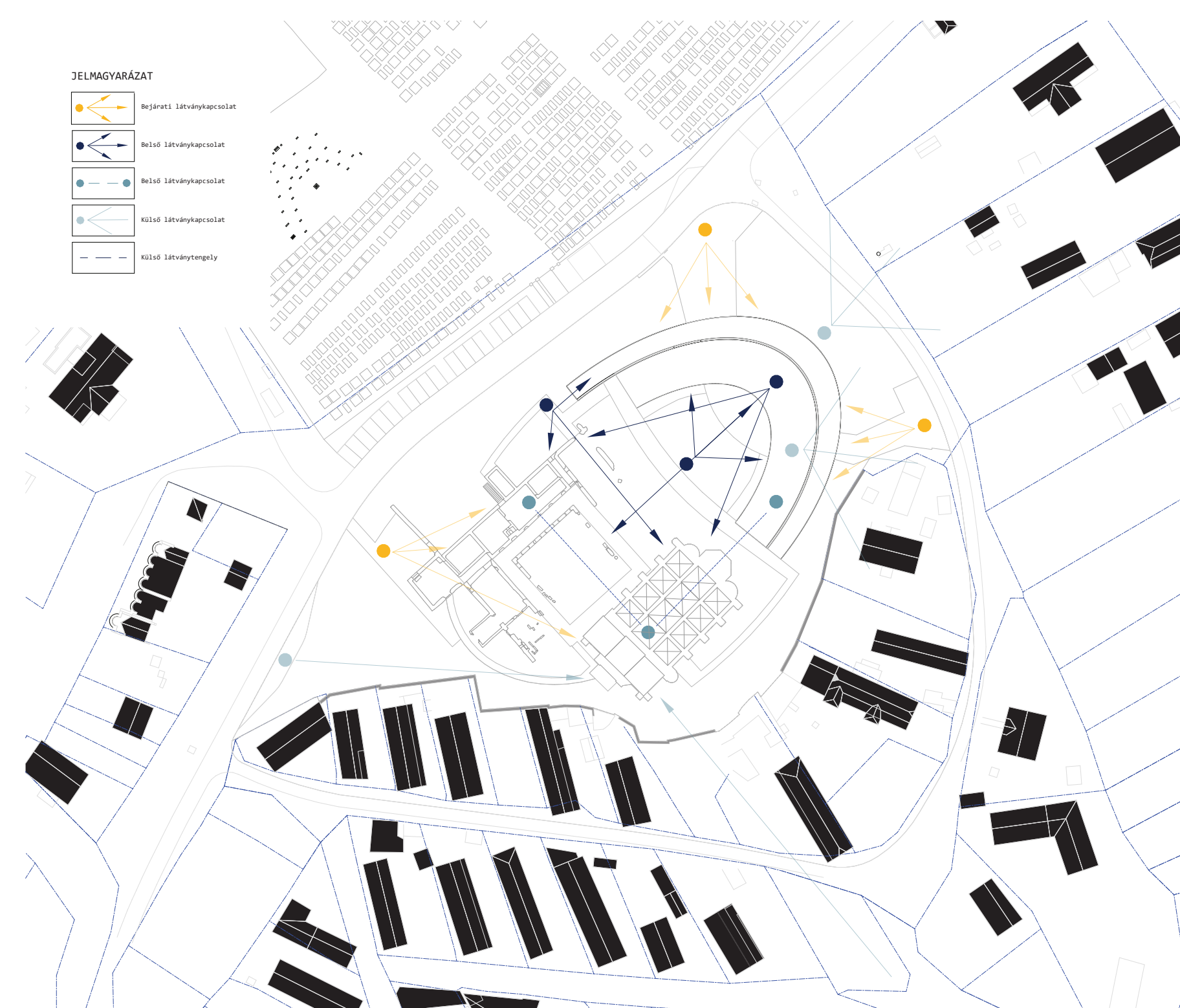




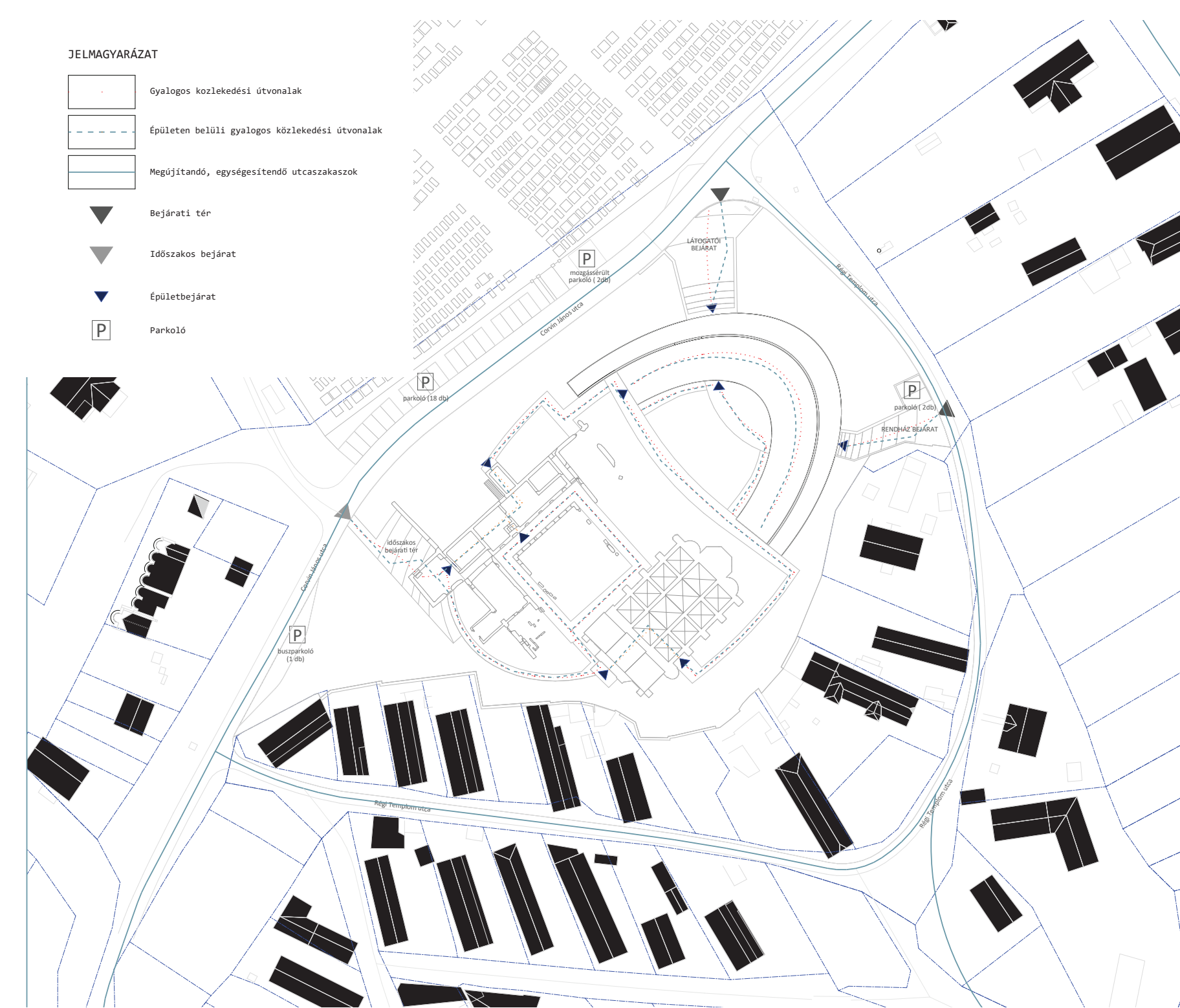
környezeti vizsgálat - telekhatár, tervezési terület



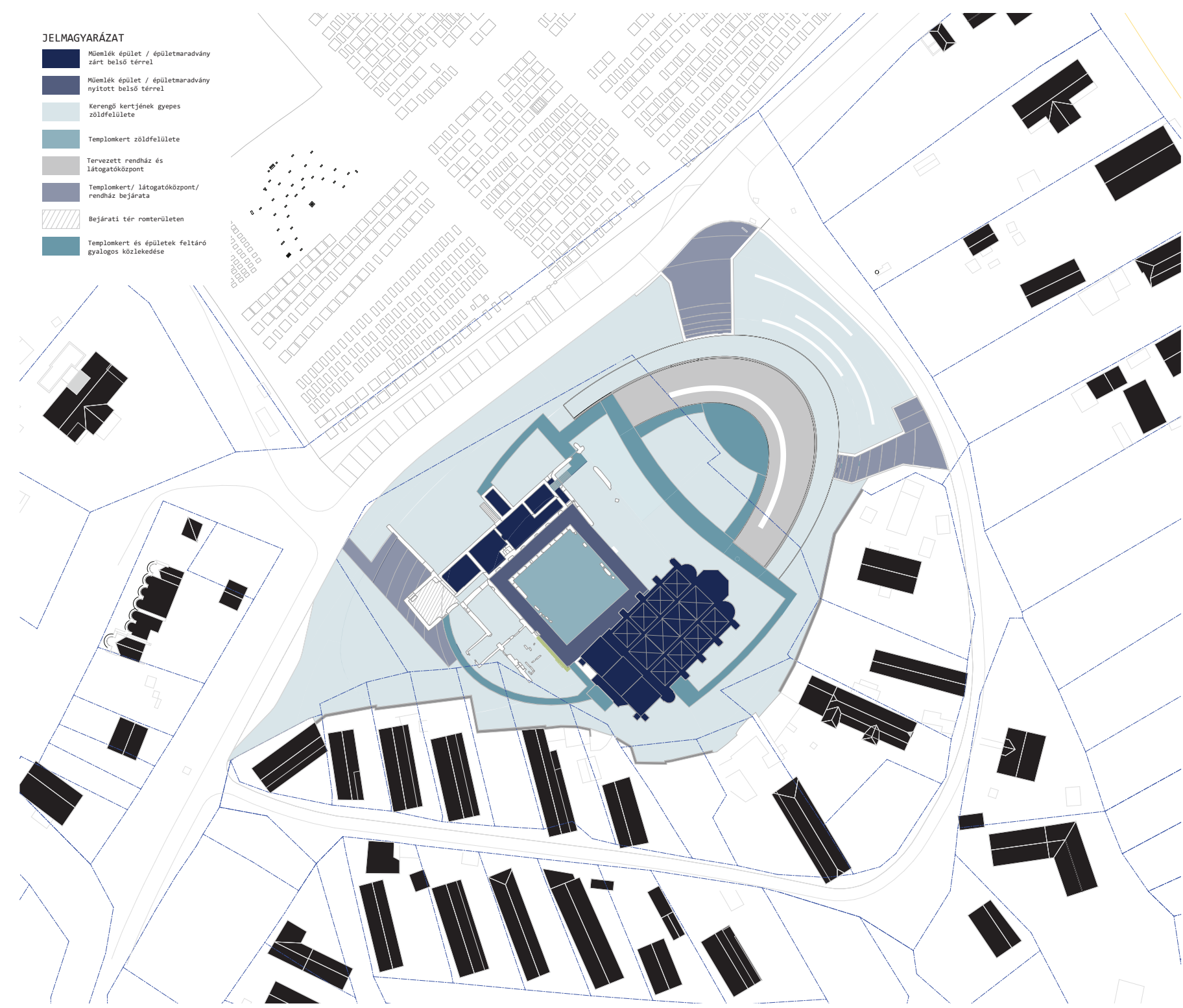
környezeti vizsgálat - városi szövet



környezeti vizsgálat - látványkapcsolatok



környezeti vizsgálat - megközelítések



környezeti vizsgálat - tájéltézési funkciók



madártávlati nézet a Régi Templom utca felől

02

Tervezett épület leírása

Tervezési program

A tervezési terület vizsgálata és bejárása során azt tapasztaltuk, hogy a kiadott tervezési program, méretéből adódóan, ezen a területen nem helyezhető el a főbb tervezési szempontok tiszteletben tartásával. Ugyanakkor az előírt funkciók koherensnek a településfejlesztési szándékkal, így vizsgáltuk ezen funkciók szórványzerű elhelyezését. Ezek összetett kapcsolatait, a környezet építészeti karaktere arra mutattak, hogy a szórványos elrendezés is nagyban befolyásolná a templom- és kolostorban meglévő értékes téri helyzetét.

Legjobb megoldásként azt javasoljuk, hogy a tervezési helyhez viszonyítva aránytalanul nagy tervezési program csökkentett méretekben kerüljön megvalósításra, biztosítva így a kívánt funkciók kiszolgálását, amellyel, hogy a helyi értékek sérüljenek. Pályamunkánkban ezt az elvet követve terveztük meg a látogató központ és rendház épületét.

Telepítés, kompozíció

Az Öregtemplom és a kolostor egy zárt egységet képeztek, melynek szíve a kerengő volt. Hajdanan ebbe a belső kertbe vonultak vissza az itt élő szerzetesek, hogy befelé figyelve megjeljen hitük és személyes Istenkapcsolatukat ápolják. Az tervezett épület egysége foglalja és „átfordított” kerengőjével - összeköti a múlt emlékeit és az jelen funkcióit. A sziluett kiemelt módon kezelése arra ösztönözt minket, hogy a tervezett épületet részben a jelenlegi talajszint alatt helyezük el belső oldalon egy részis előudtér kialakításával, mely a belső téri a memóriát együttesre irányítja a figyelmet. Az ellipszis forma kijelöl egy középponti területet, ugyanakkor a hangsúlyt két helyen is megteremt, így egymástól független használatot is lehetővé tesz. A gyűrűs tömegformálás eszköz a telepített épület méretének vizuális csökkentésére, hogy továbbra is a templomom határozza meg környezetét. Az emelkedő belső gyűrű szintén az Öregtemplomra, annak apszisára fókuszálja a figyelmet, amely a teljes épületteljes liturgikus orgája. Segít a belső terek benapozásában, helyet teremt a rendház szerzetesi lakrészeknek, és új perspektívát biztosít a zsámbéki panorámára, csakúgy, mint az épületteljes belső tere.

Átmenet

A tervezett épület magába foglalja a rendházat és a látogatóközpontot. Belső elrendezését tekintve átmenetet képez privát (rendház), félprivát (rendezvényterem, időszakosan privát) és publikus terek (látogatóközpont bejárati zónája, kiállítóterek) között. Ezeket a főbb funkciókat egységesen szervezett kiszolgáló funkciók tagolják, olyan módon, hogy a fókusz mindig a romegyes felé vonzza a tekintetet.

Használat, belső térstruktúra

Az épületnek két bejárata van, melyek sugárirányban, tölcés-szerűen vannak a domboldalba és „húznak be” a belső kert irányába. A déli bejáratból a rendház előterébe érkezünk, innen elérhető egy fogadóhelyiség a látogatóközpont felőli oldalon, ellenkező irányba pedig egyre bensőségesebb területekre juthatunk el (munkaterem, ebédlő). Az emeleten helyezkednek el a szerzetesi szobák, melyek kifelé, a település közössége felé kapnak panorámát.

Az épület emelkedő gyűrűjének végpontjában található a szerzetesi kápolna, mely a templomapszis tengelyében, a néhai templom téri és időbeli folytatásaként helyezkedik el. Ez a kápolna igény esetén kívülről, a külső tetőgyűrű, idig járható szakaszról is elérhető. A rendháznál a belső kert irányába tekintve a néhai kolostor restaurált romjait láthatjuk.

Az északi bejárat hangsúlyosabb megnyitással, a temető felől közelíthető meg, a Corvin János utca és Régi Templom utca kereszteződésében kialakított új közter felől. Így a temető intenzívebben használt kapuja méltó környezetbe kerül, valamint a látogató központba, bármely irányból érkezők számára is egyértelmű bejárati képez.

A fedett-nyitott külső térrel érhető el az múzeumi ajándékbolt, tovább haladva, a belső előtérben található a büfé, a jegypénztár, a ruhátár és a mosdók. Az előtérből feltáru előtérünk a rotemplom, innen indul a belső kert részije mentén felvezető rámpa, a látogatói útvonal kezdete is. A belső előtér lejárható az épület többi részéről, így akár a bakancsos turistáknak számára is elérhető a mosdók nyitvatartási időn kívül. Az előtérből jobbra haladva látogathatók a kiállítóterek, melyek szőrt fényt kapnak észak felől. Kortárs gyakorlat szerint a kiállítóterekbe integrálva alakítottuk ki a múzeumpedagógiai helyiséget, mely igény esetén lejárható a múzeumteréről. Az előtérből két útvonalon is elérhető a rendezvényterem az épület szimmetriatengelyében. Ennek közelében helyezkednek el a mosdók, valamint egy nagyméretű raktárhelyiség a terem többféle használatát biztosító bútorok számára.

Épületszerkezetek

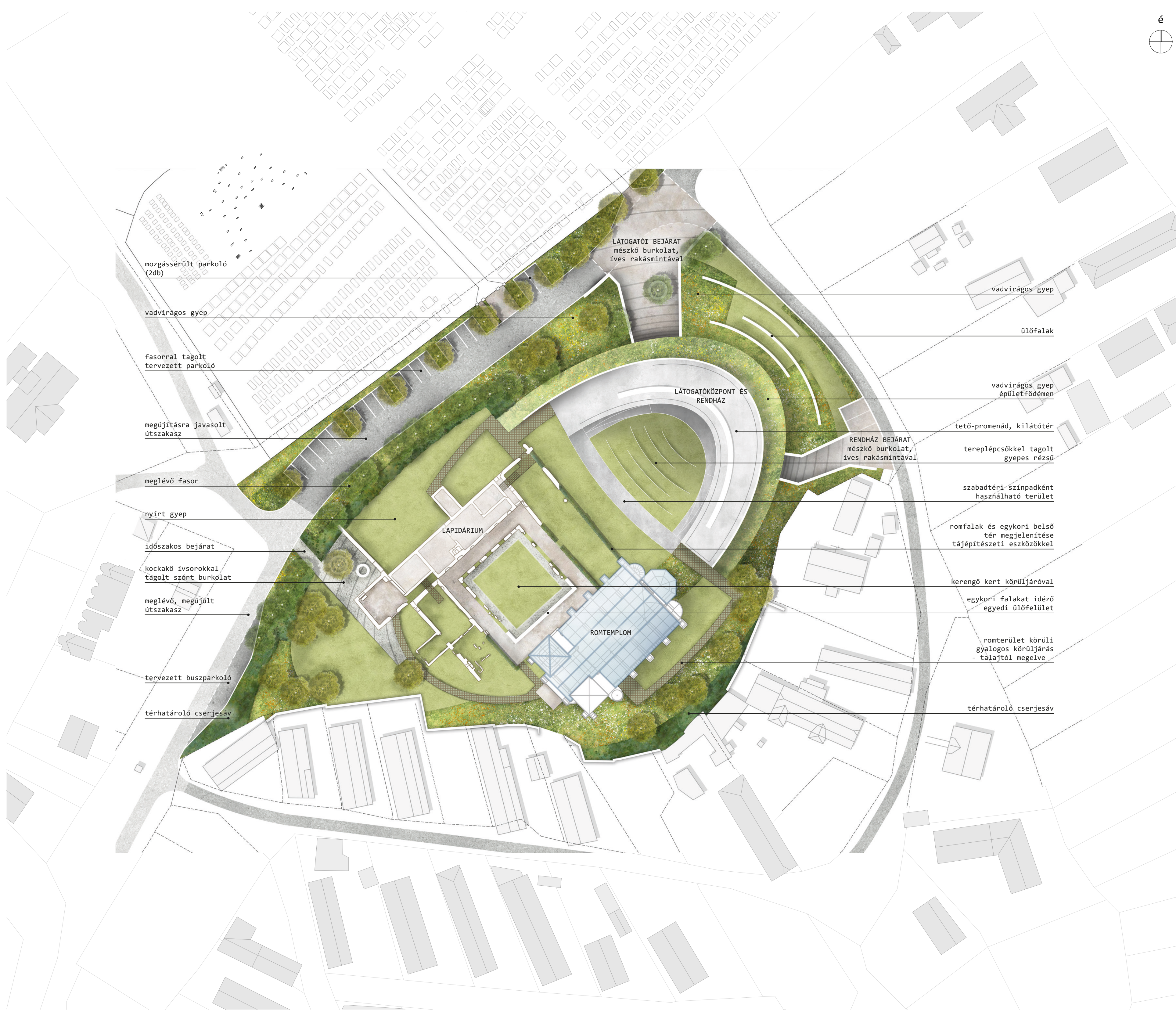
Tervezett épület tetőformájának kialakítása hagyományos szaluzási technológiával ideálisan megoldható, különleges formájának köszönhetően önmagát merítő tárcsáknak működhet. A kiszolgáló funkciókat magukba foglaló egységek látszóbeton tartófalal támasztják alá a tetőlemez, míg a talaj mentén vasbeton támfalak jelentik a tartóerőt. A külső gyűrű zöldtetővel fedett, a növények gondozása érdekében járható kialakítással, míg a belső tetőgyűrű előregyártott, pigmentált beton járólappal fedett. Az épület homlokzatán függőfalfal fut végig a tetőlemez és a támfalak között, ezen kívül a mögöttes funkciók és a benapozás által meghatározott mértékben ritkuló-sűrűsödő kiosztású függőleges, fix árnyékoló lamellák futnak.

Anyaghasználat

A belső terekben a világos színű látszóbeton, a sötét nemesfa burkolat, belső ajtók, mobilák alkotnak letisztult miliót. A premontrai rend kék színe egészíti ki ezeket a természetes felületeket szignálizálva, arculati elemek formájában.

Látogatói útvonal

Az Öregtemplomhoz érkezők a látogatóközpont előtérén, a jegypénztár mellett áthaladva juthatnak ki az épületteljes belső kertjébe. Itt a részis rámpán felérve néhai vezetett passzázzon, másutt szabadon felfedezve haladhatnak a rotemplom és a néhai kolostoron átvezető, teljes területet bemutató útvonalon. Ezen az útvonalon szabadon lehet áthaladni, felfedezni, valamint a javasolt fizetett szolgáltatásokért megállókat útbá elteni (kötár, kilátó, kerengő). Ennek az útvonalnak a végző elemnye az ives panorámátáron felvezető tetőn csúcspon, ahonnan a templomapszist tudjuk szemlélni egészen egyedi nézőpontból. A járható tetőn ives ülép kapott helyet, ahonnan kifelé tekintve csodás panoráma, befelé fordulva a bemutatott épületteljes táru fel. Az előregyártott, fémbeton elemekből készült padra integrálva keresztút parádját a liturgikus szertartások lehetőségét. A felfedezés után el le lehet pihenni a belső kert részijén, esetleg az épületbe visszaérve megtekinteni a kiállítóter területait.



tájépítészeti helyszínrajz