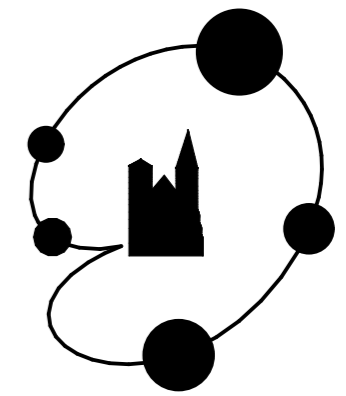


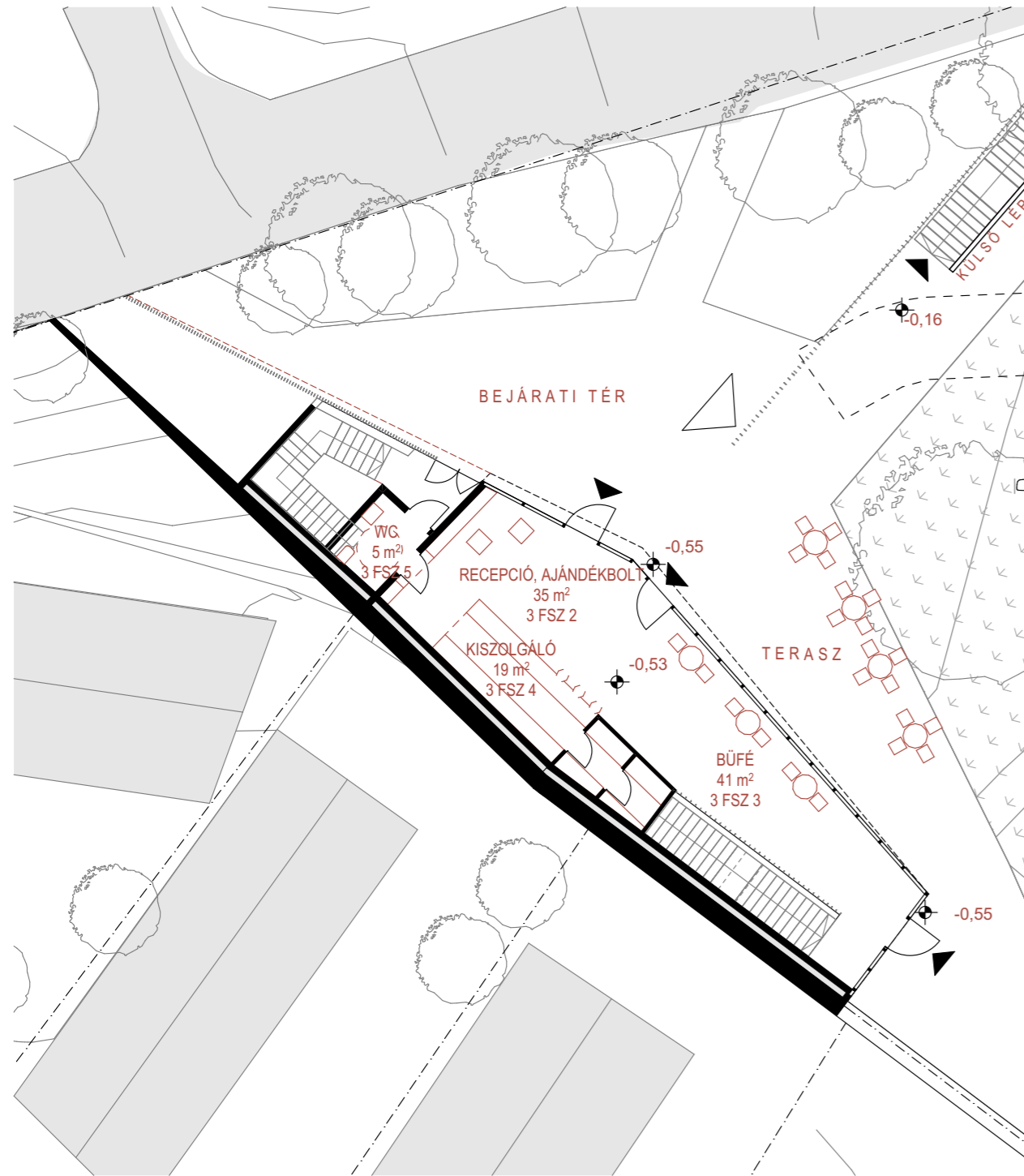
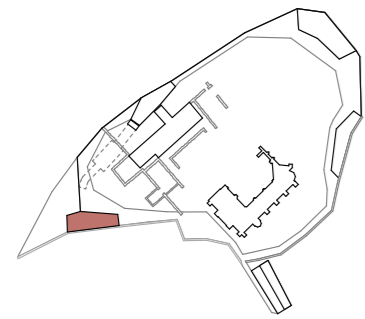
01 alapgondolatok, koncepció

02 telepítés

03 templom

**04 programelemek bemutatása**

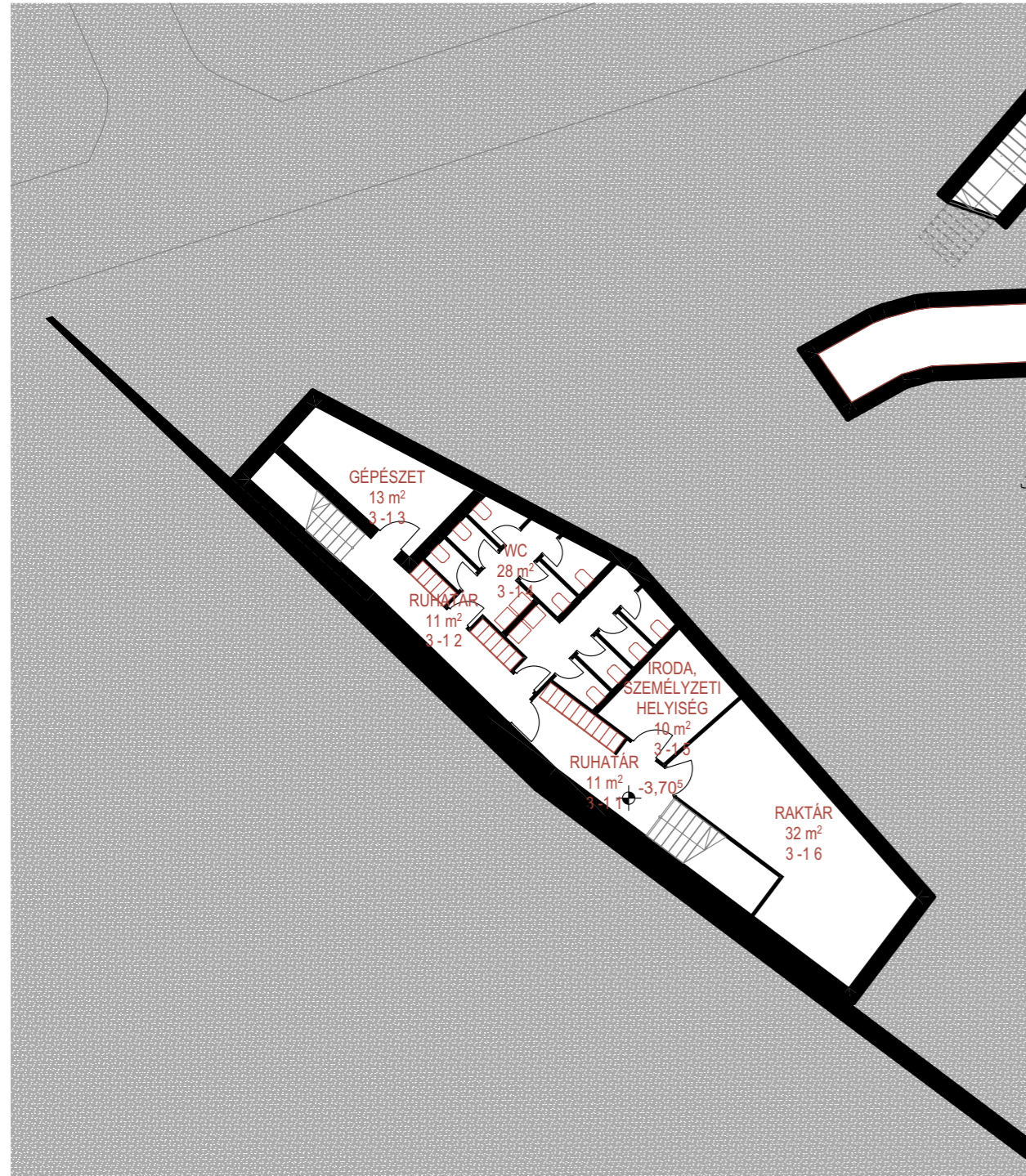
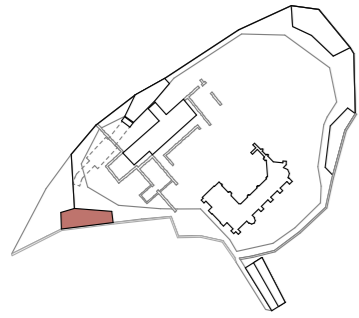




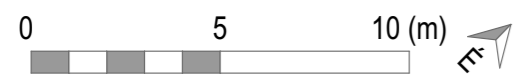
földszinti alaprajz



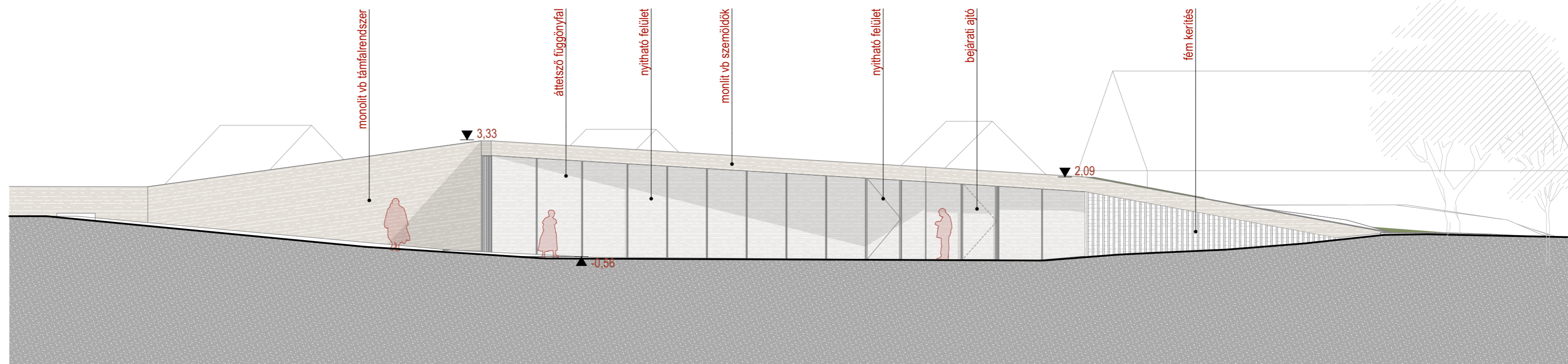
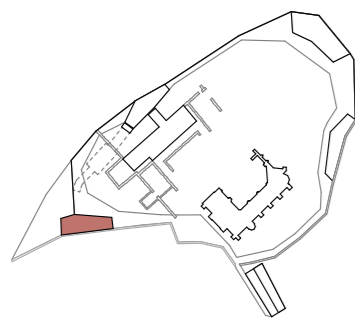
látványterv a Régi Templom és Corvin János utca sarkáról



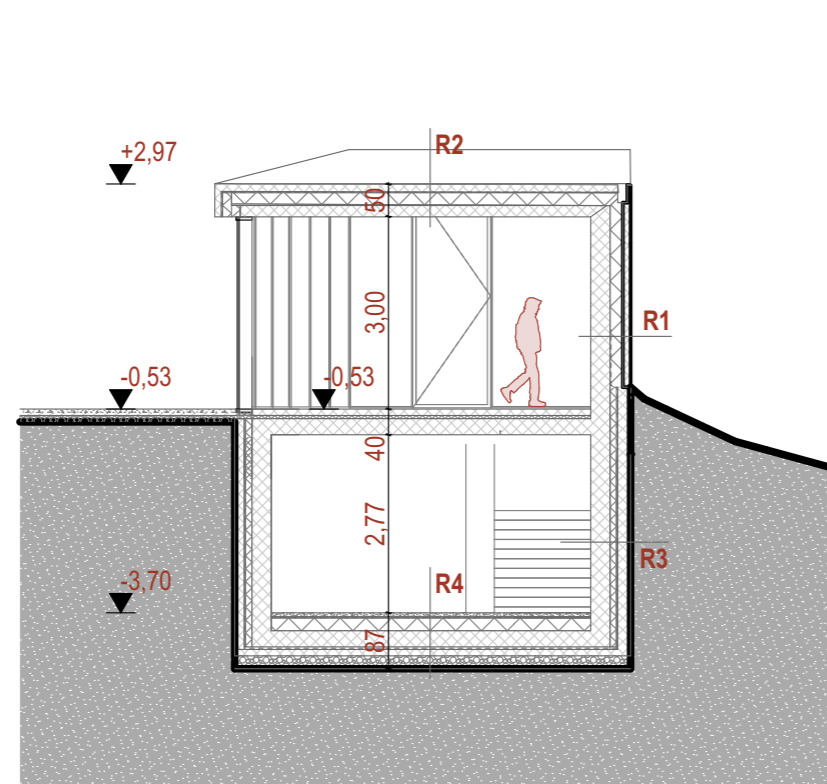
pinceszinti alaprajz



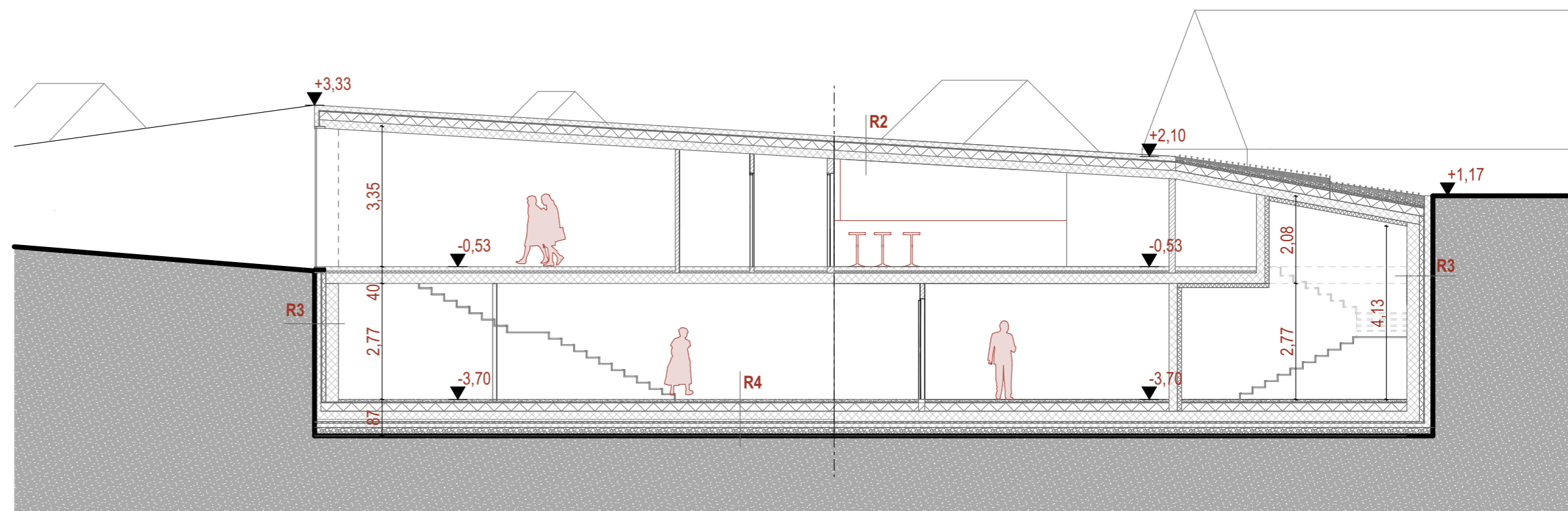
látványterv a fogadó épület recepciója felől



homlokzat

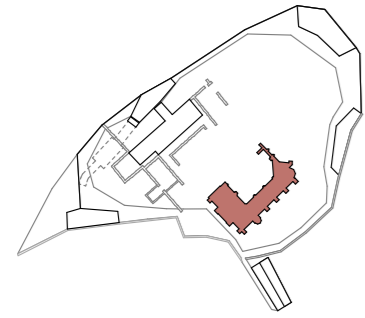


keresztmetszet

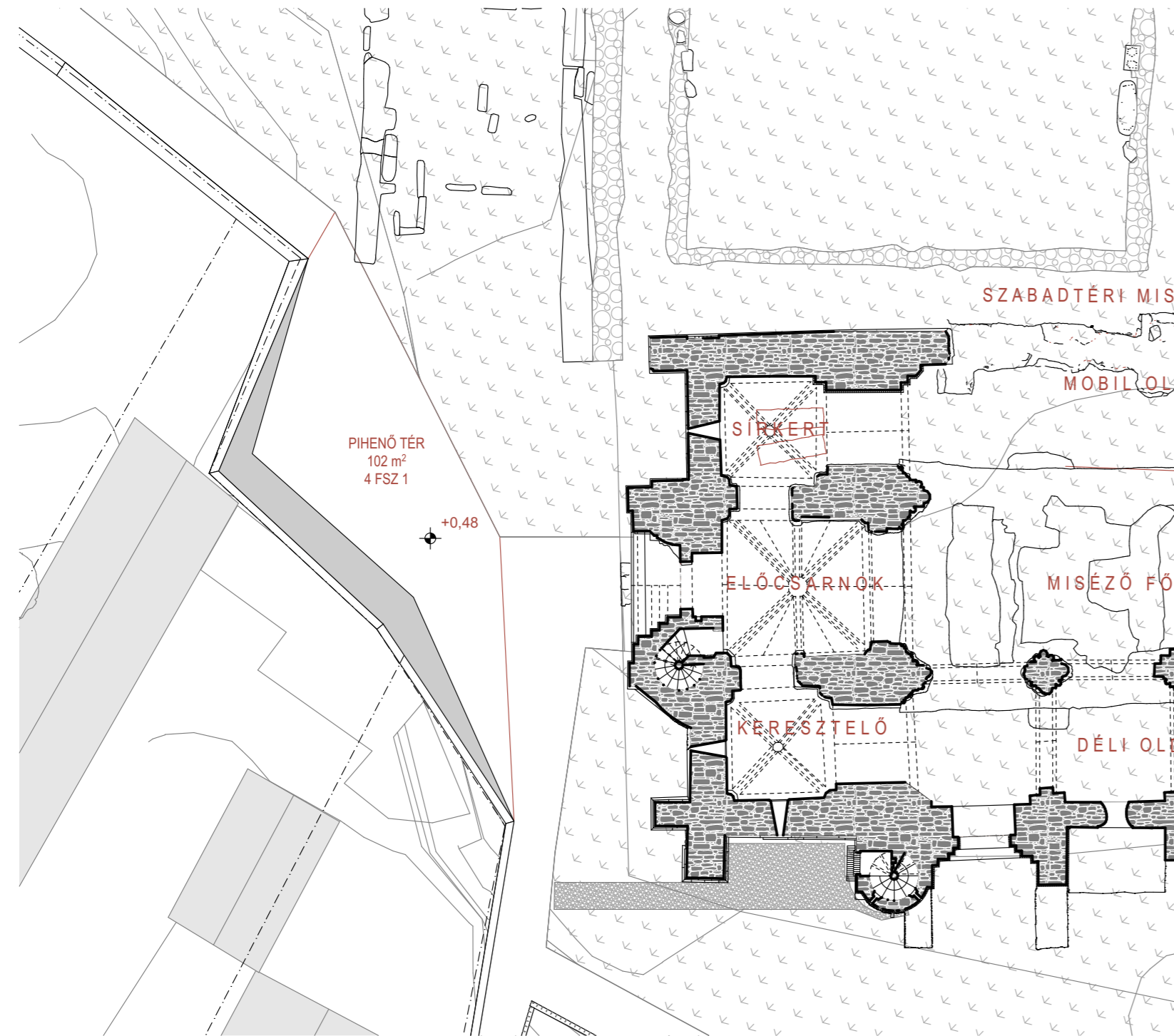


hosszmetszet

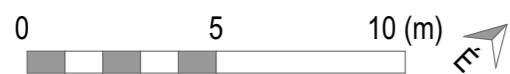




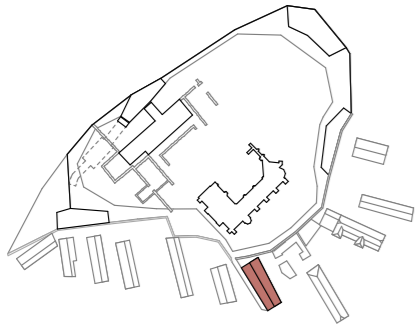
A templom előtti tér határának kitolása biztosítja a megfelelő megérkezést a főhomlokzat elé, lehetőséget teremt, hogy hátralépve minél nagyobb szögben táruljon fel előttünk.



templom bejárati tér alaprajza



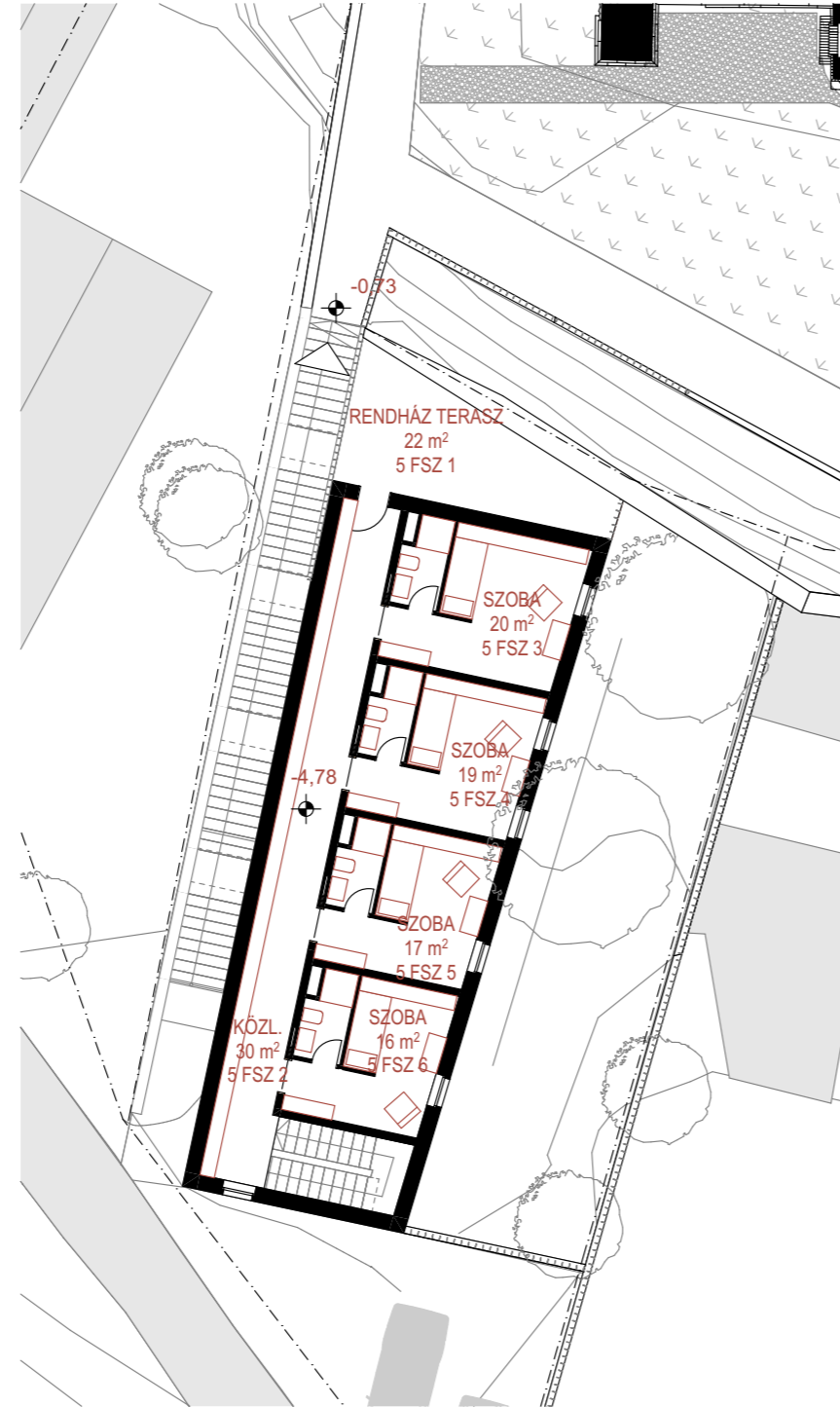
látványterv a templom főbejárata előtti térről



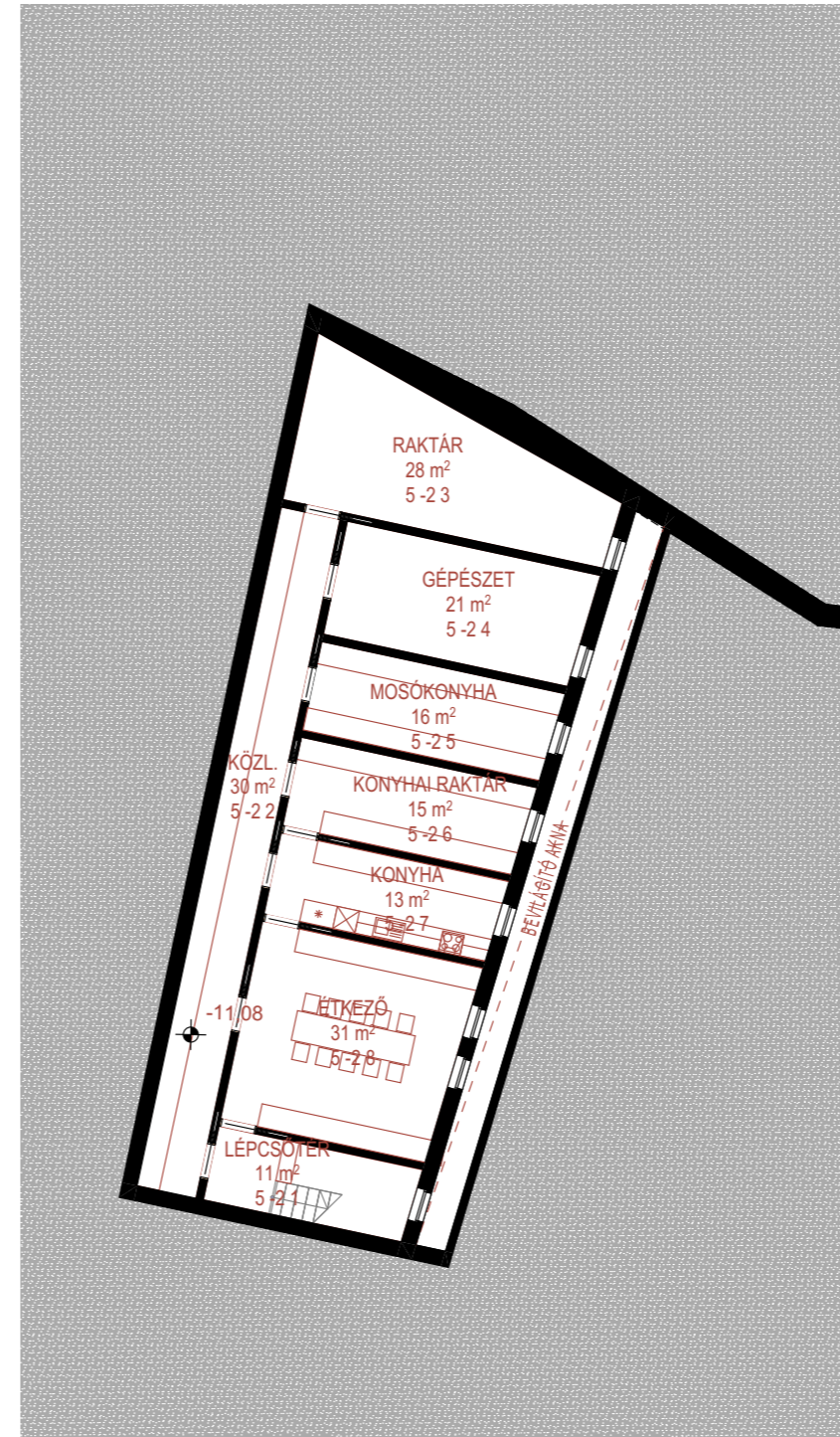
A rendház elhelyezésekor a premontrei rend a várossal, lakókkal együttélő mivolta miatt gondoltunk egy olyan épületre, ami a kialakult városszövetbe simulva kap helyet, hagyományos tömegformálással. Ez megfelelő elkülönítést biztosít a látogatóközponti funkcióktól, de abszolút közelséget a templom és a toronyban kialakított kápolnával. A telek adottságaihoz igazodóan a rendházban 6 szoba és 1 munkaterem kapott helyet.



földszinti alaprajz



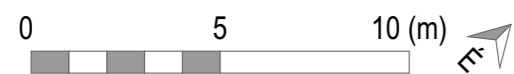
emeleti alaprajz

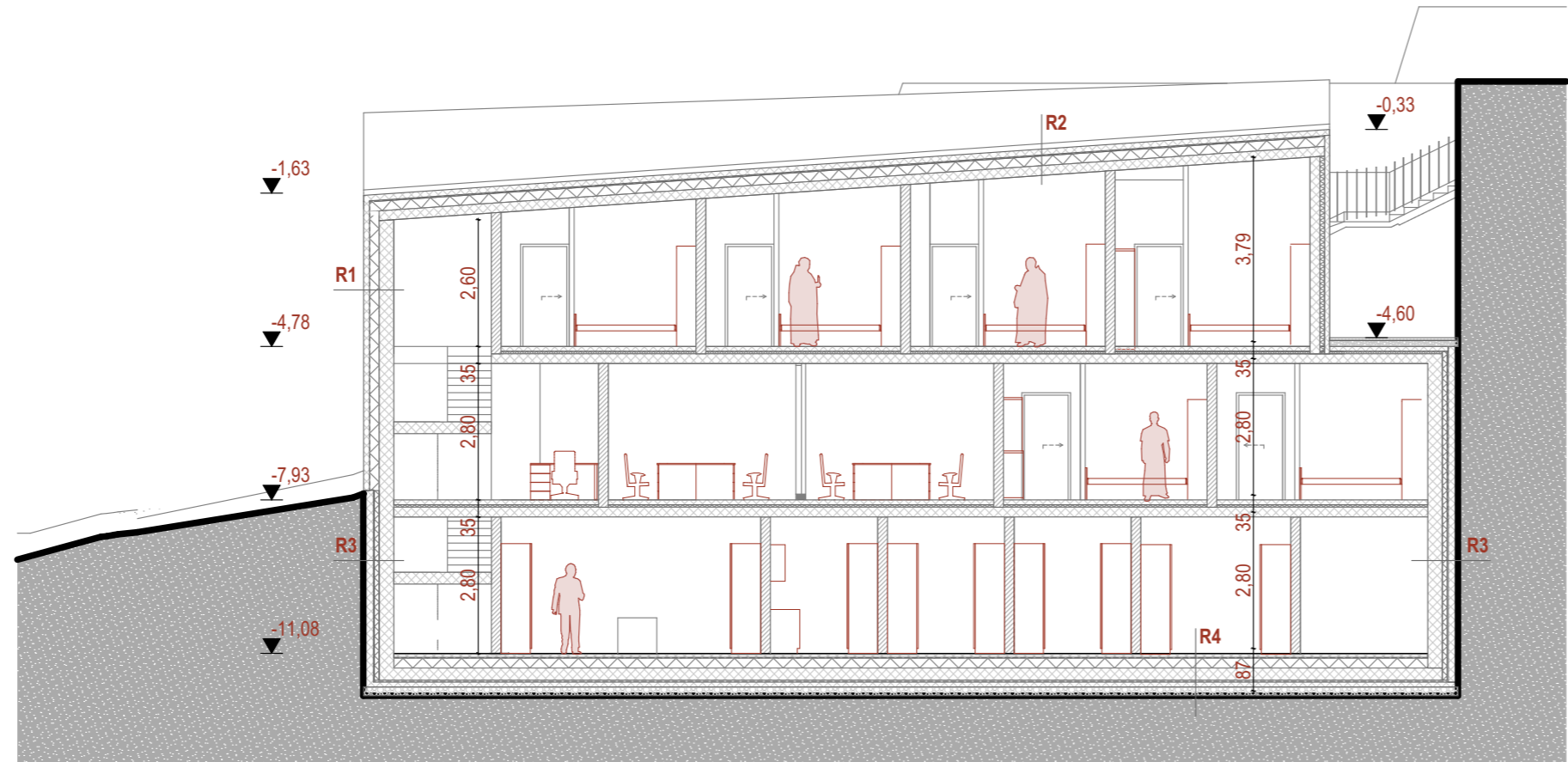
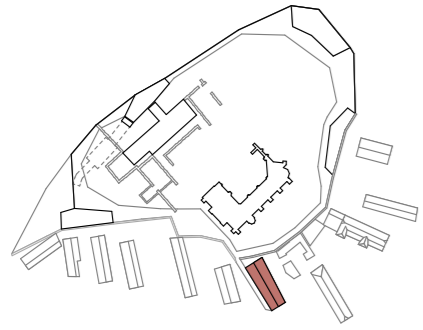


pinceszinti alaprajz

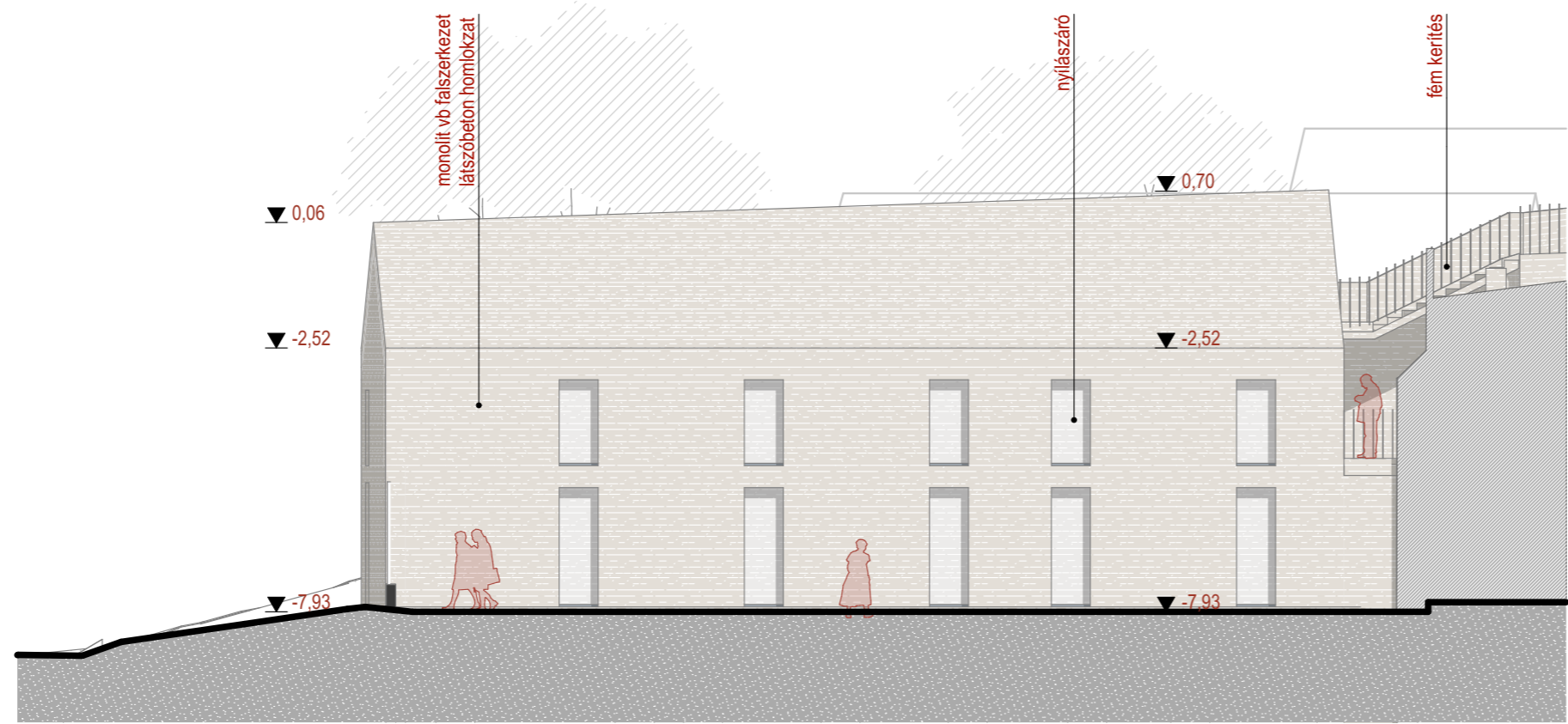


látványterv a Régi Templom és Pálos utca sarokról

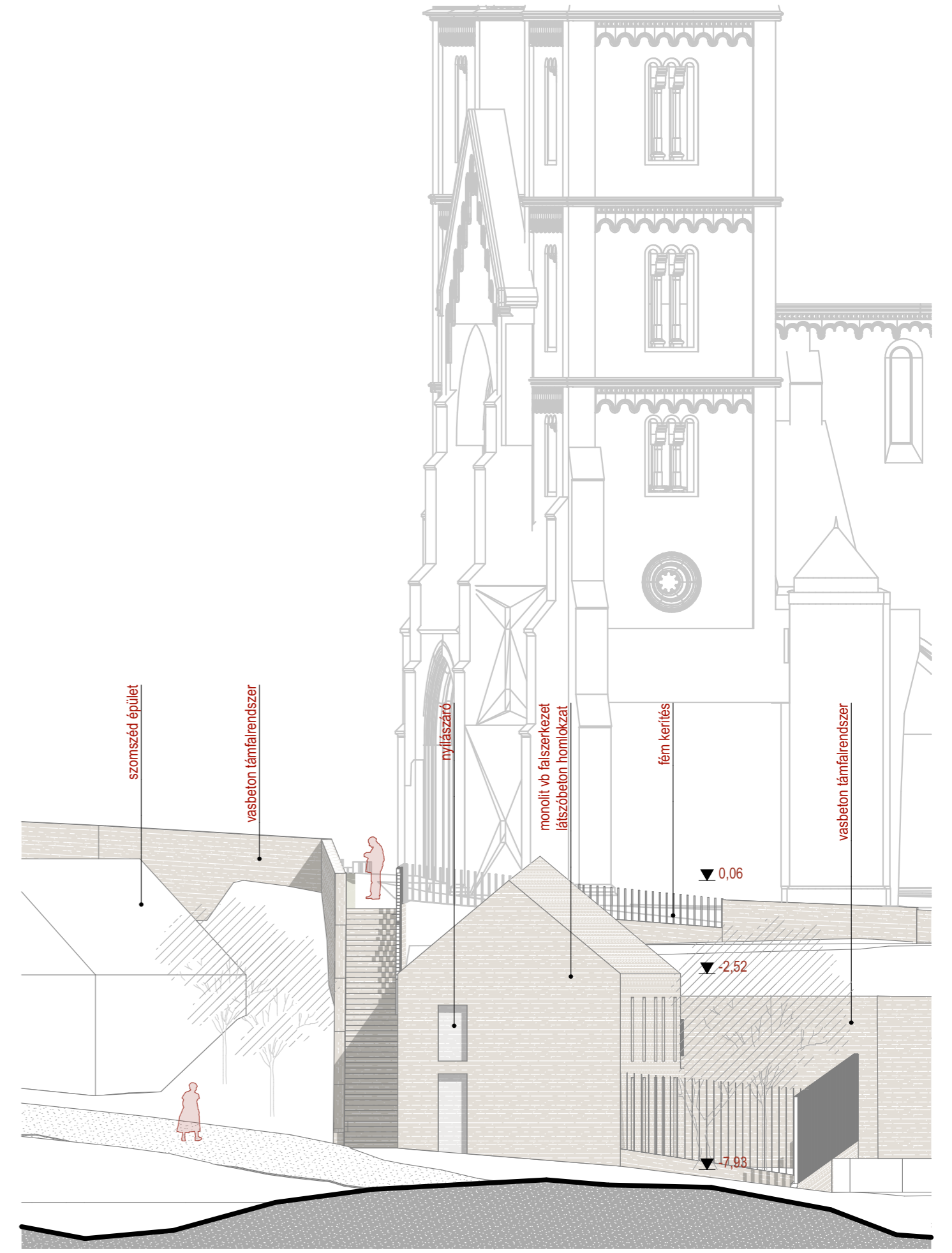




hosszmetszet



udvari homlokzat



utcai homlokzat



látványterv az új felvezető lépcsőről

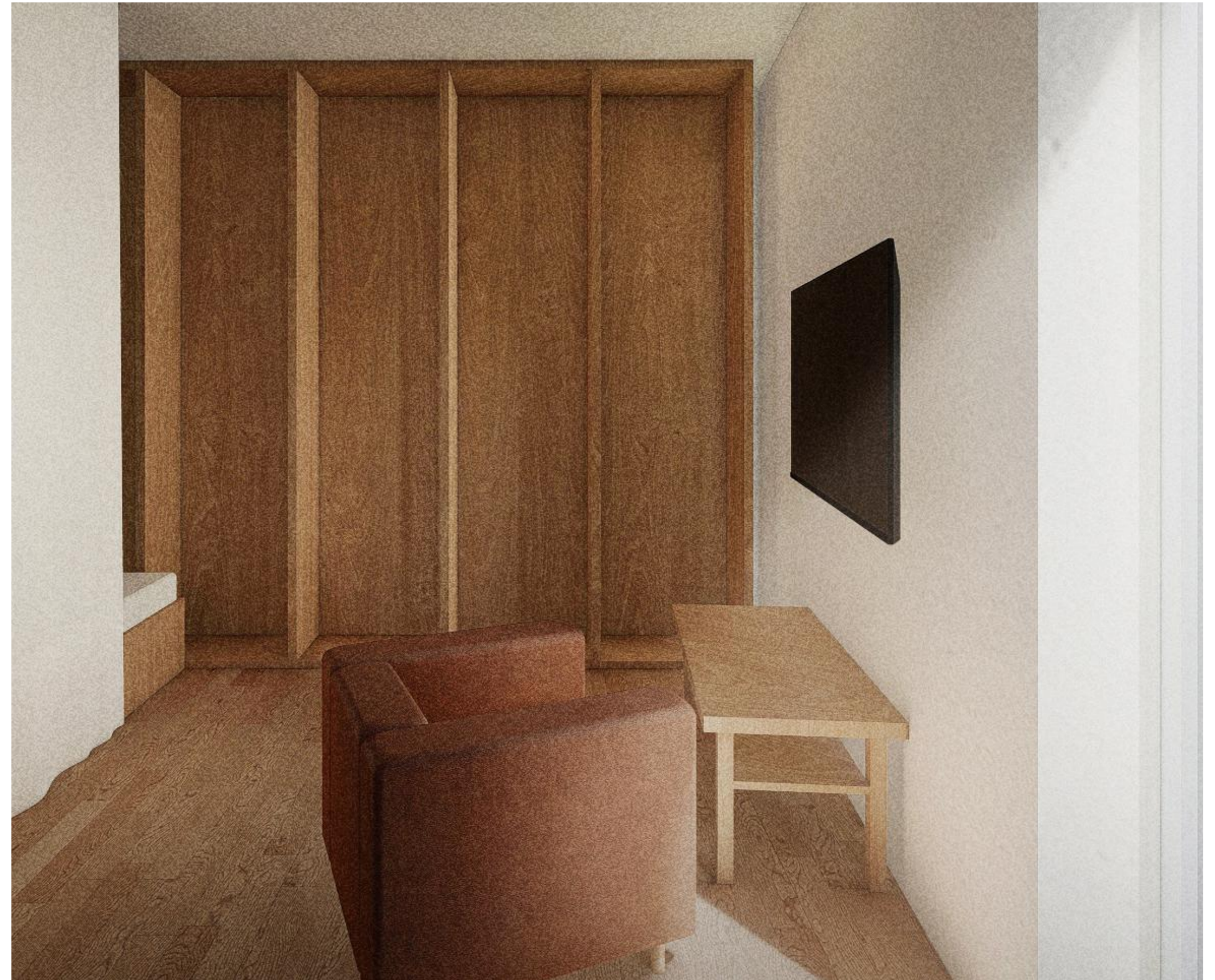


látványterv a Régi Templom utcáról

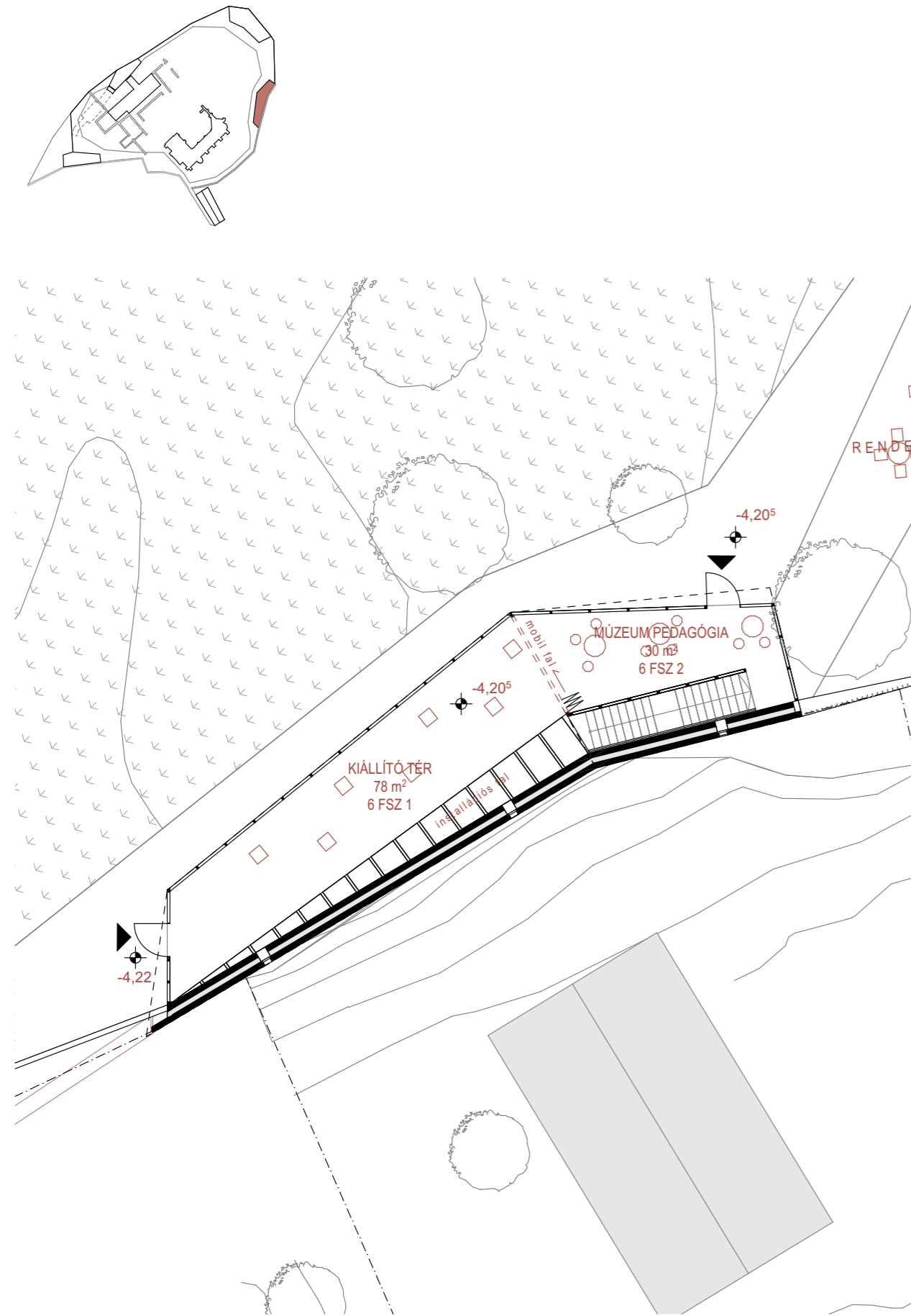




látványterv az imaszobából



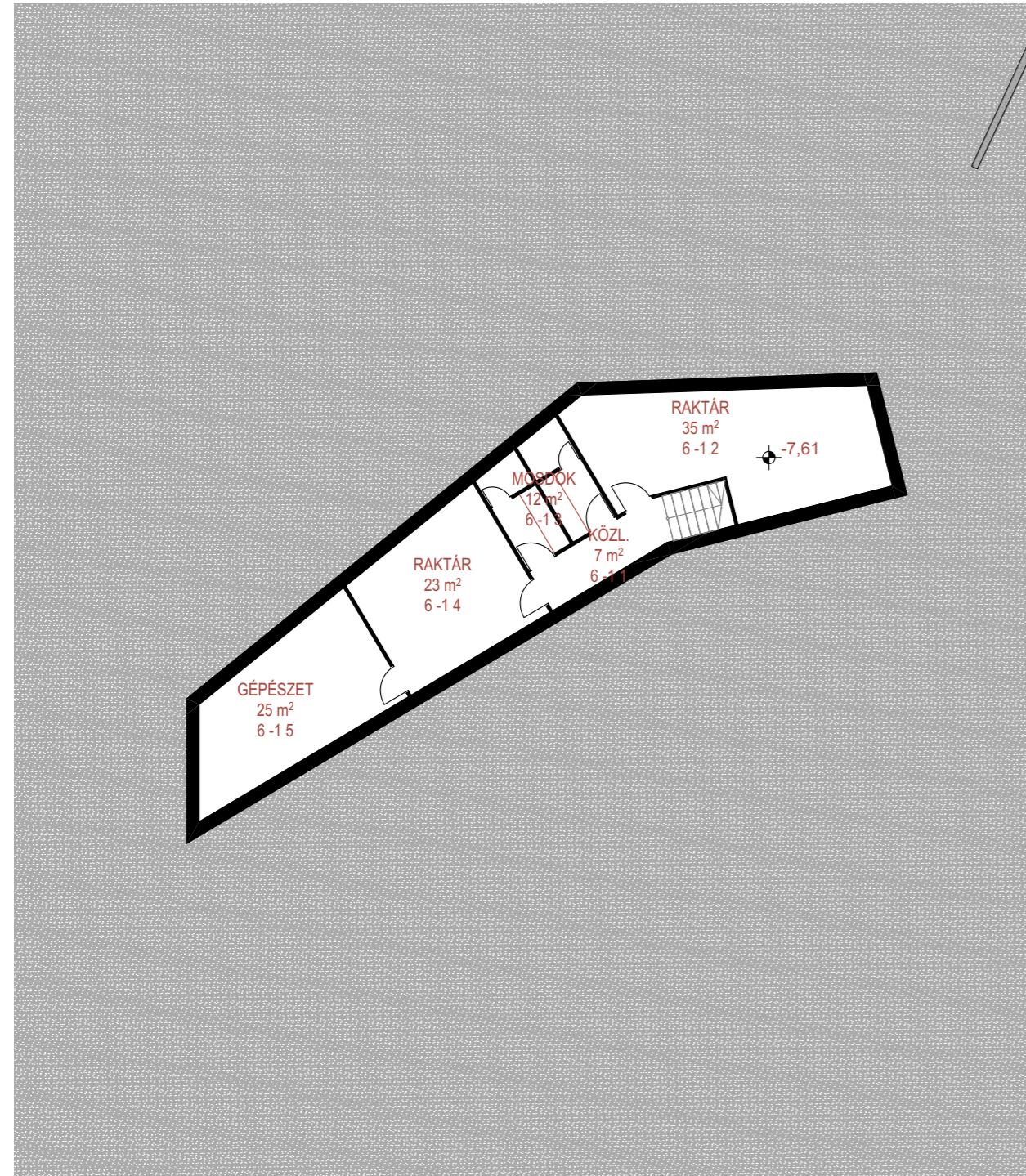
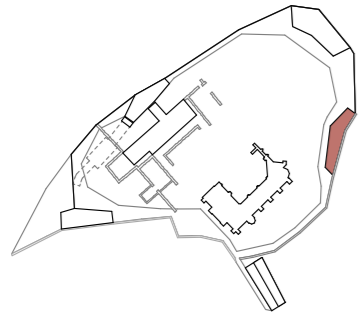
látványterv a szerzetesi szobából



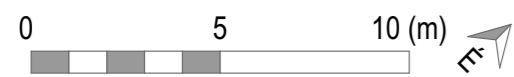
földszinti alaprajz



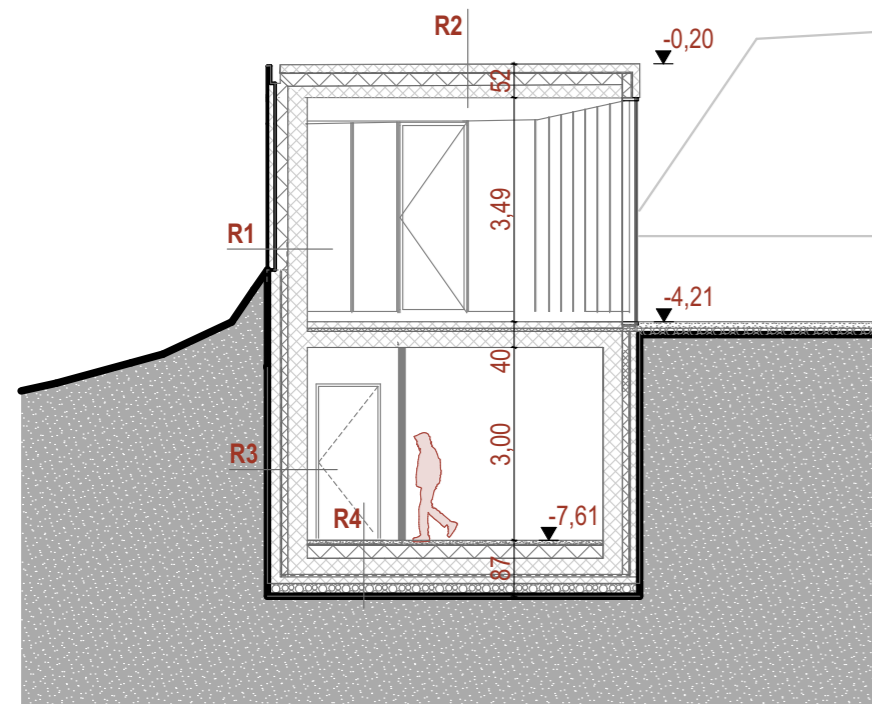
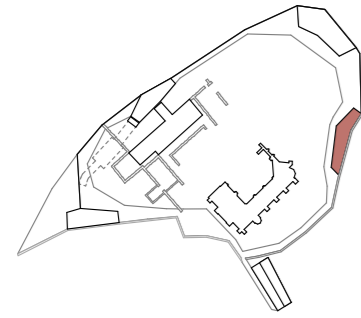
látványterv a templom déli homlokzata mögötti sétány felől



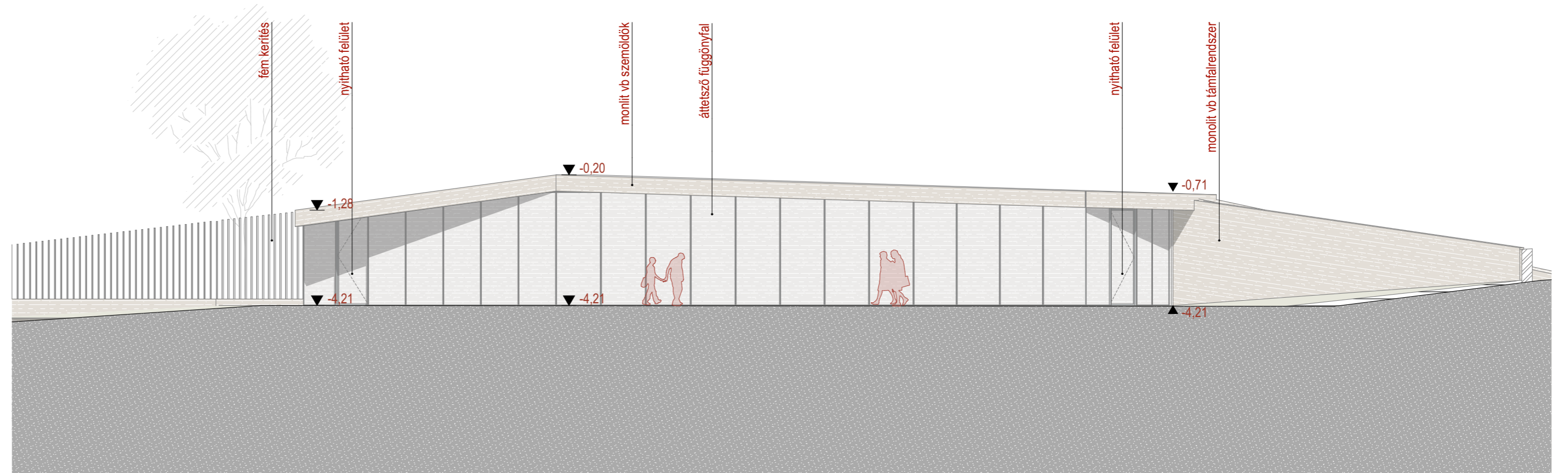
pincecszinti alaprajz



látványterv a lapidárium kiállítóteréből

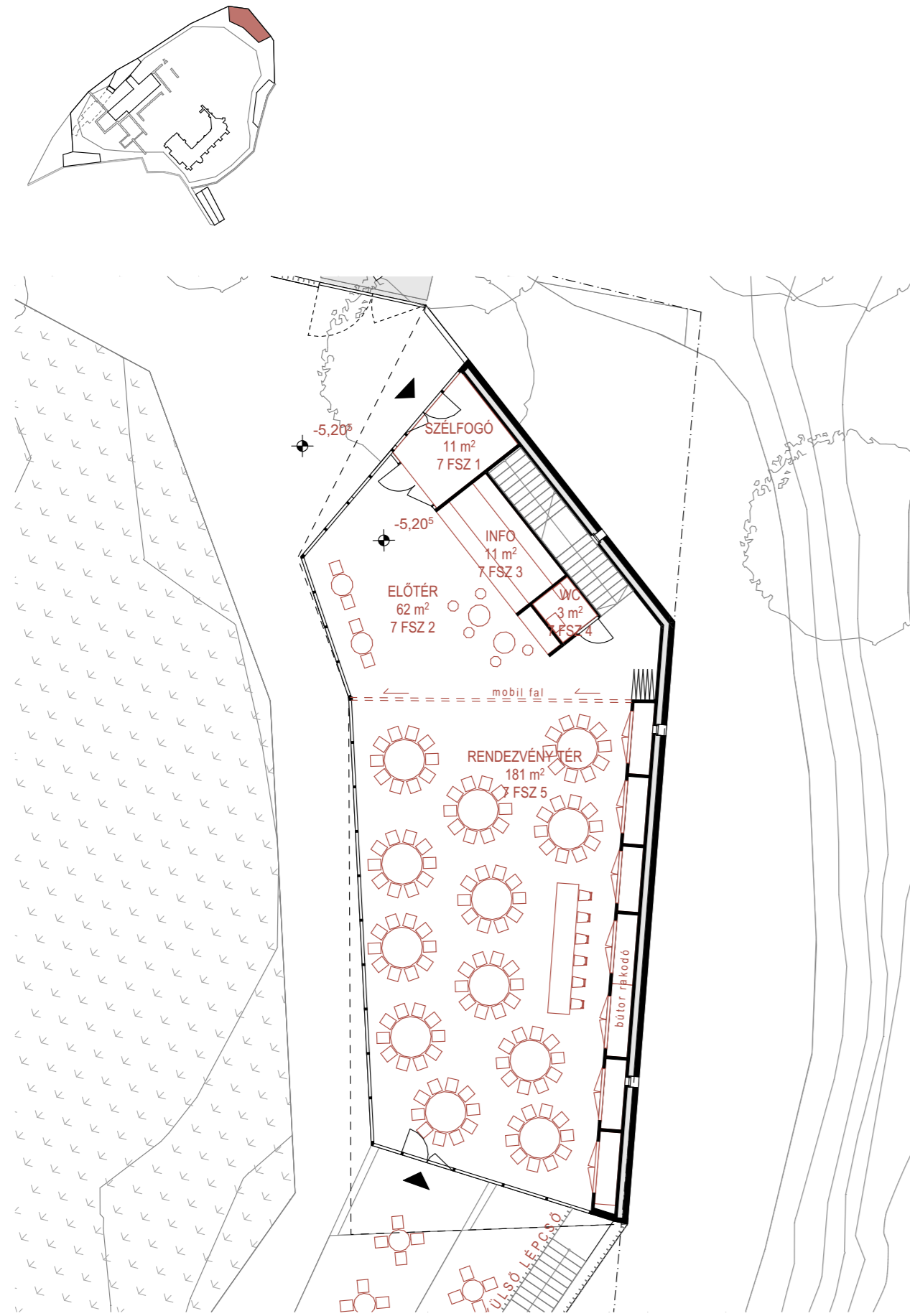


keresztmetszet

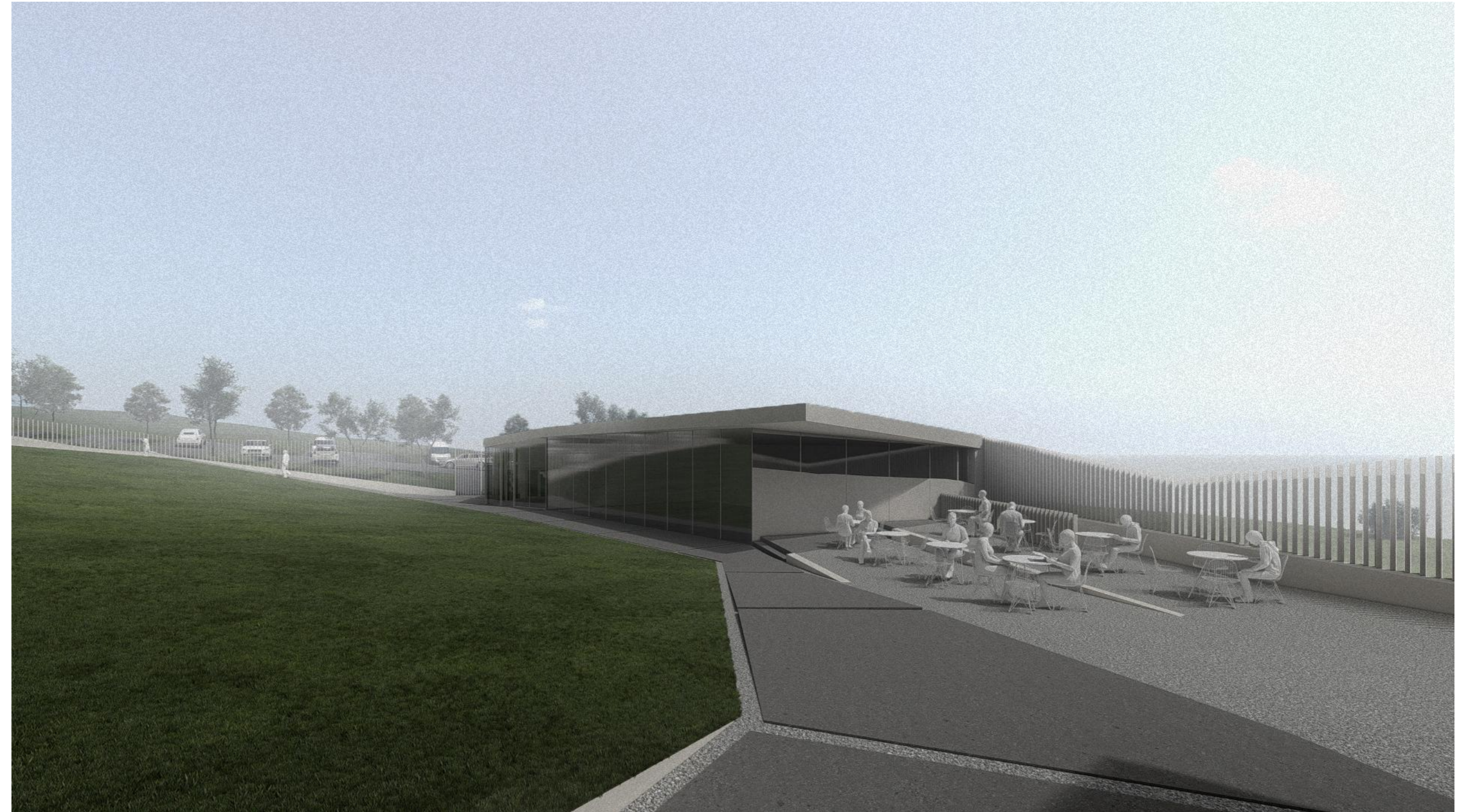


homlokzat

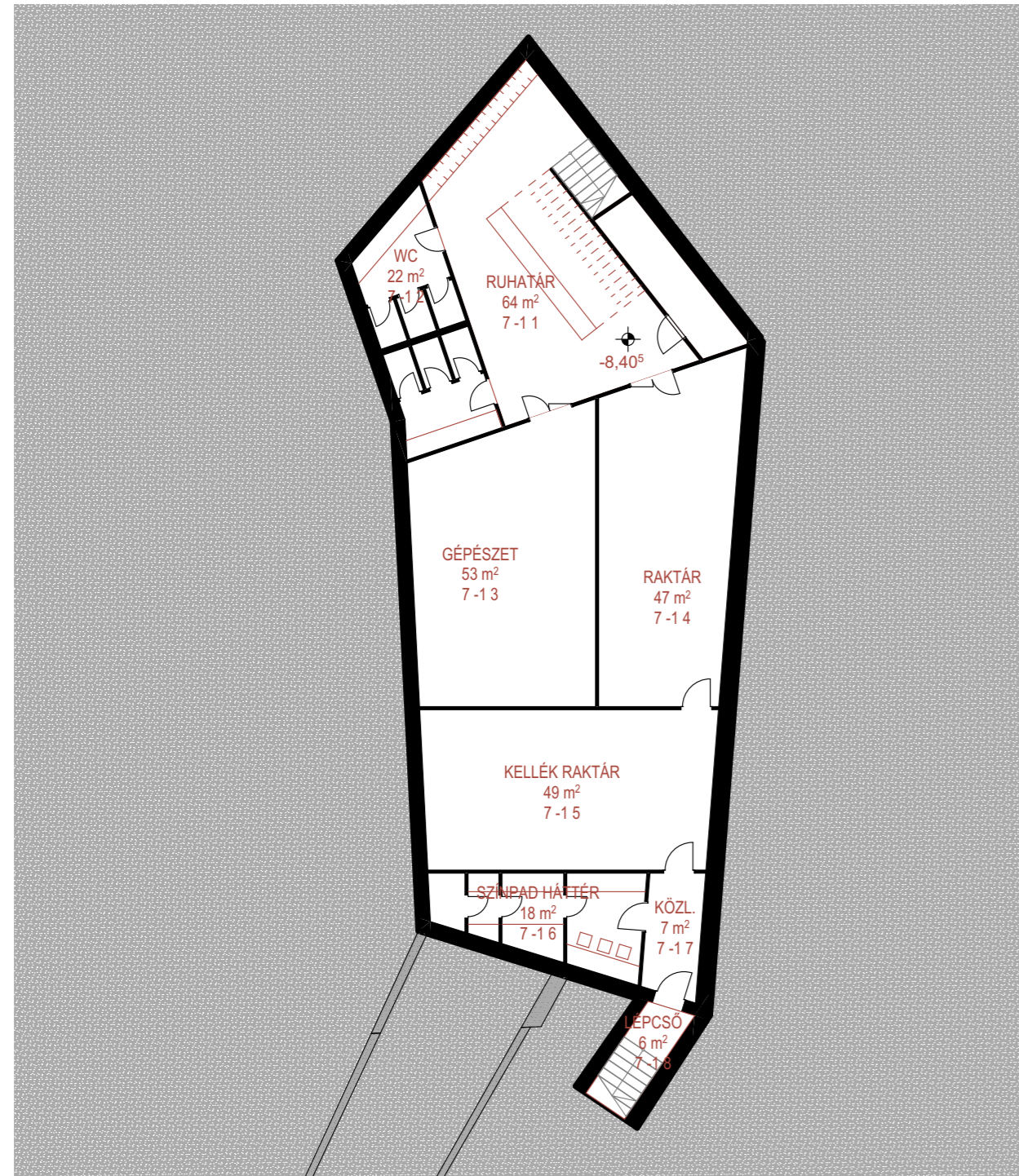
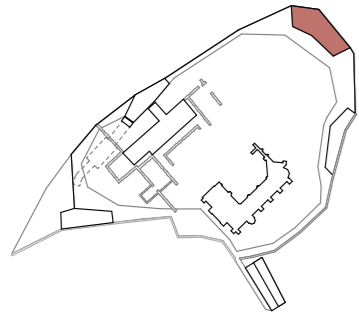




földszinti alaprajz



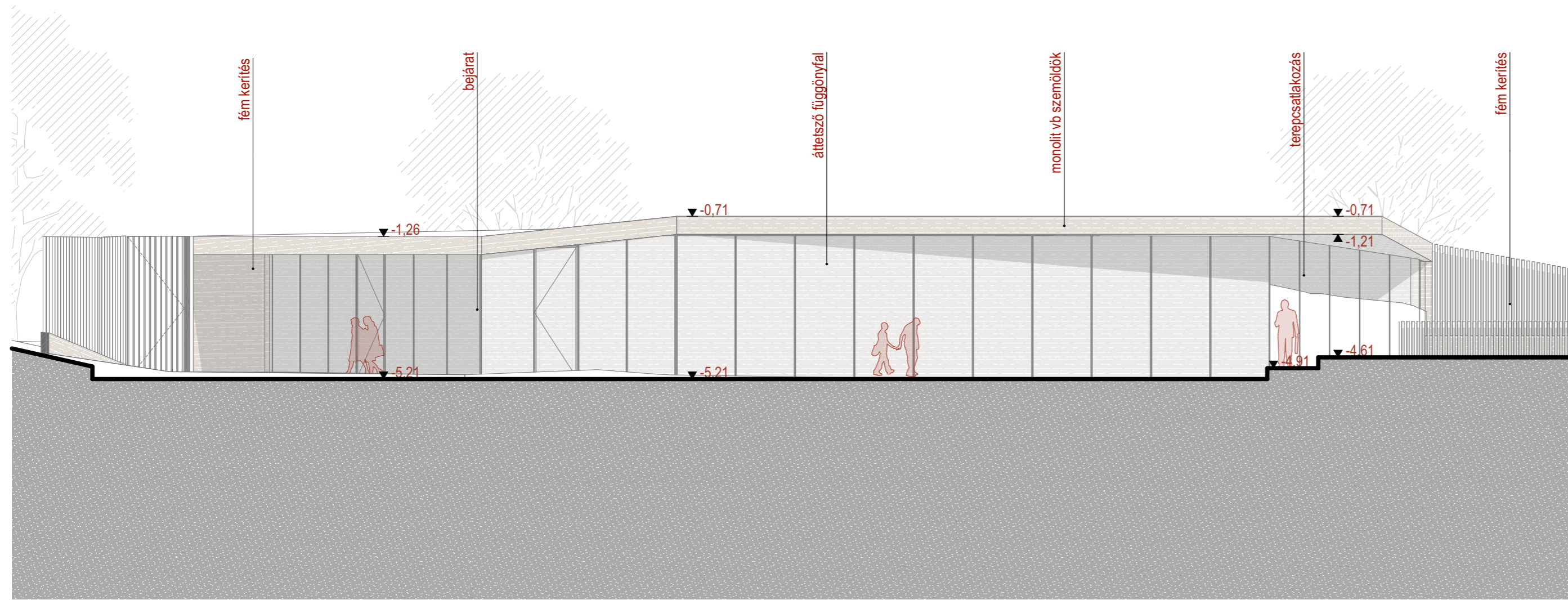
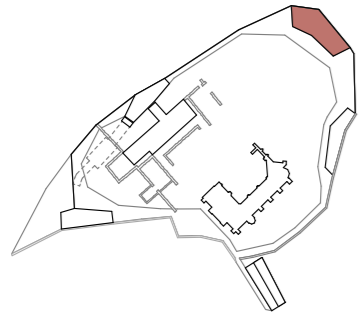
látványterv a lapidárium felől



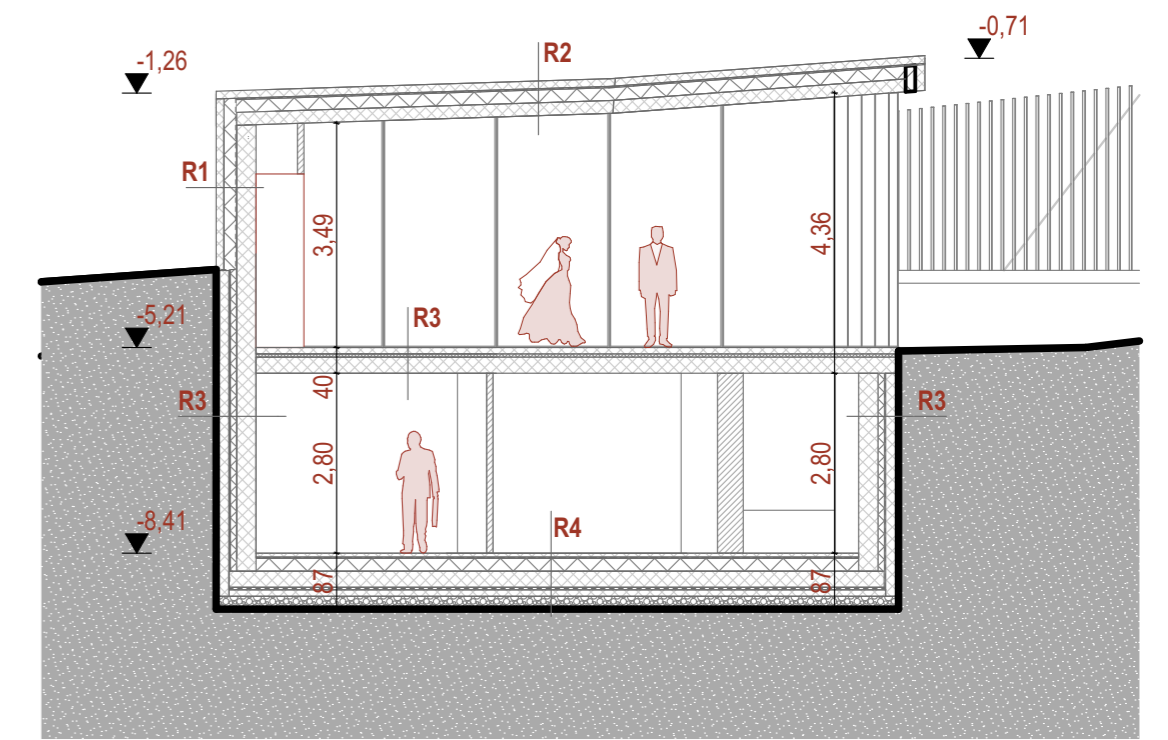
pinceszinti alaprajz



látványterv a pihenő teraszról

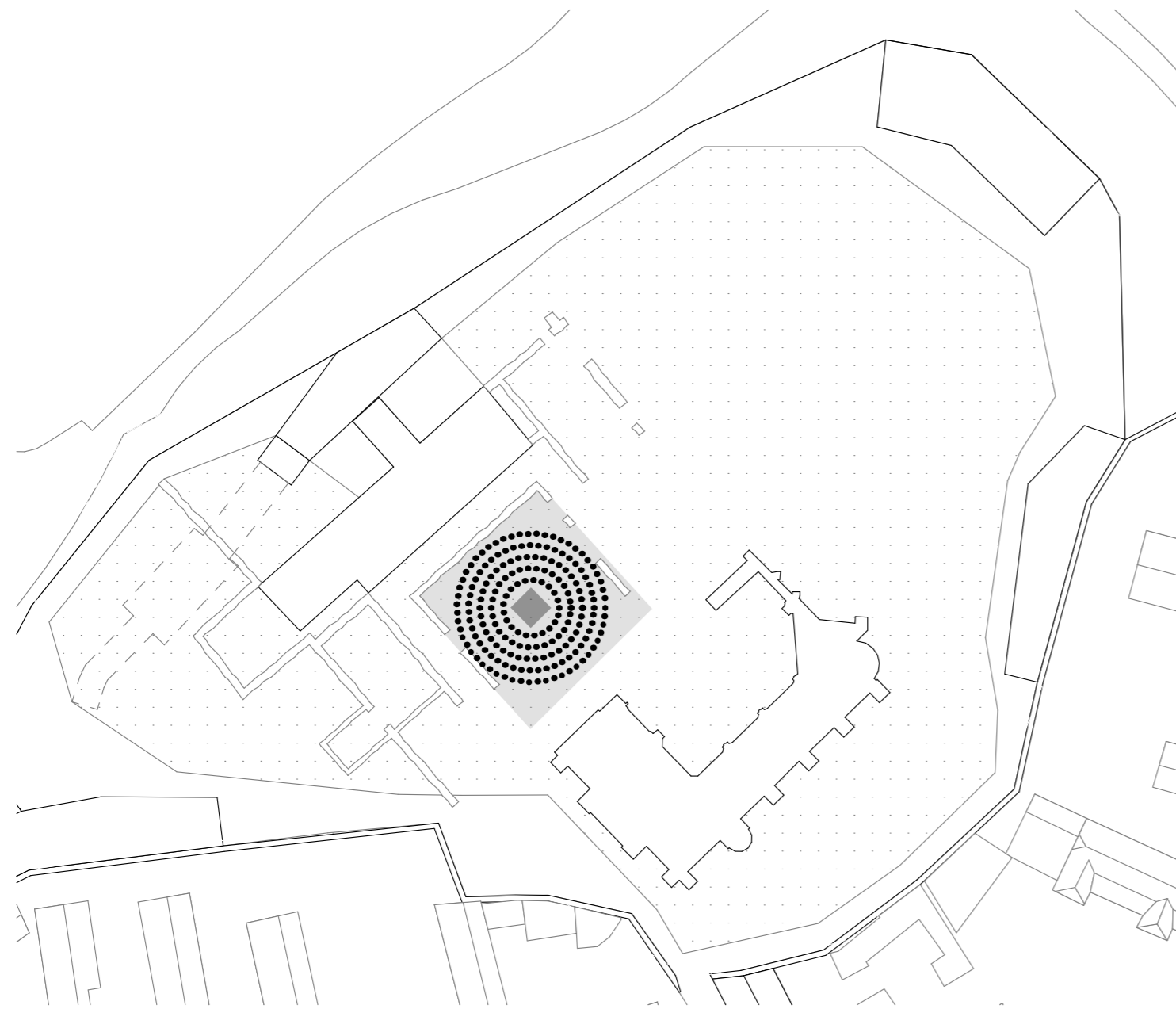


homlokzat



keresztmetszet



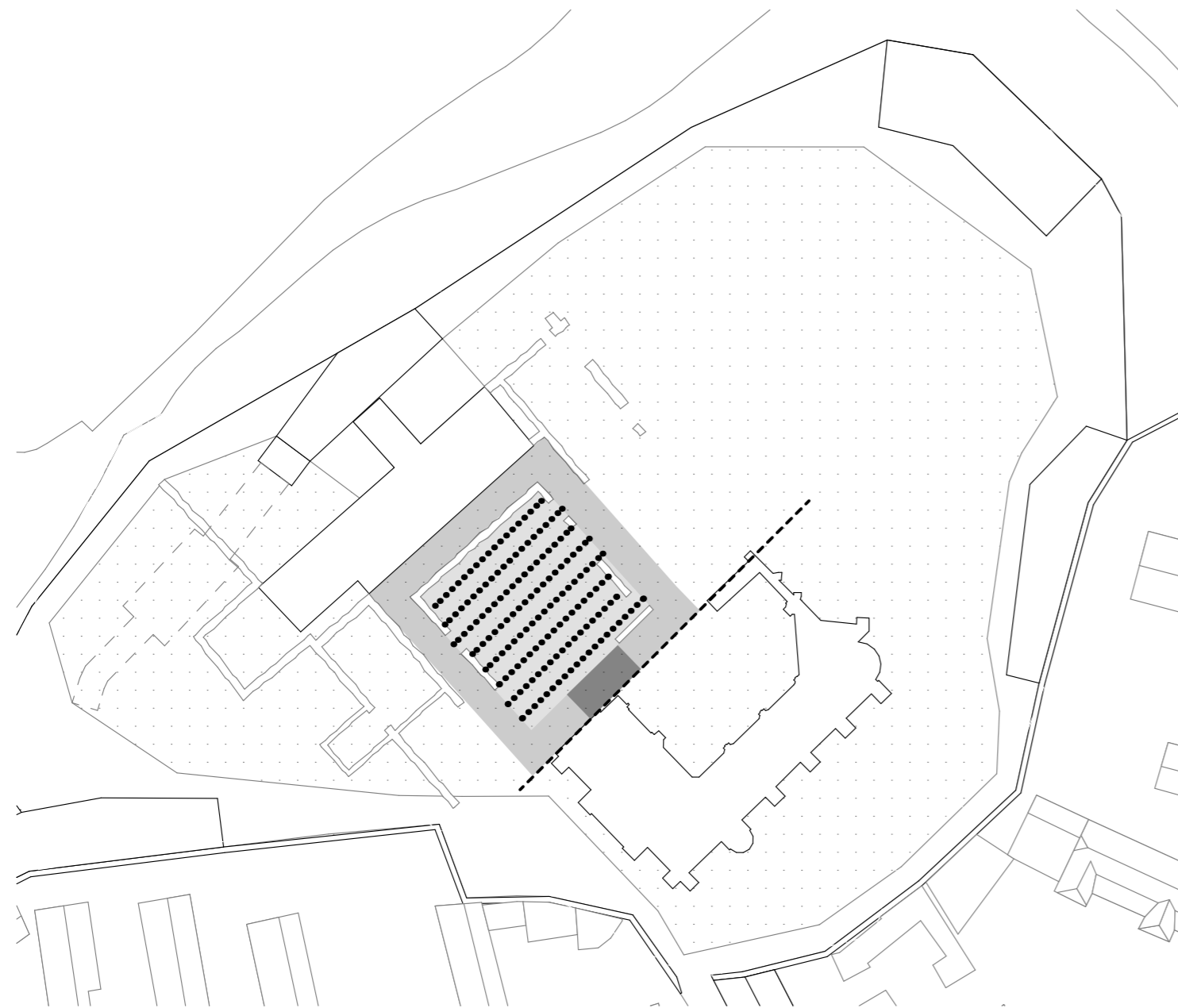


### VILÁGI RENDEZVÉNYEK 50-100 FŐ

Jelenleg is bevett szokás a kerengő használata kis rendezvényre



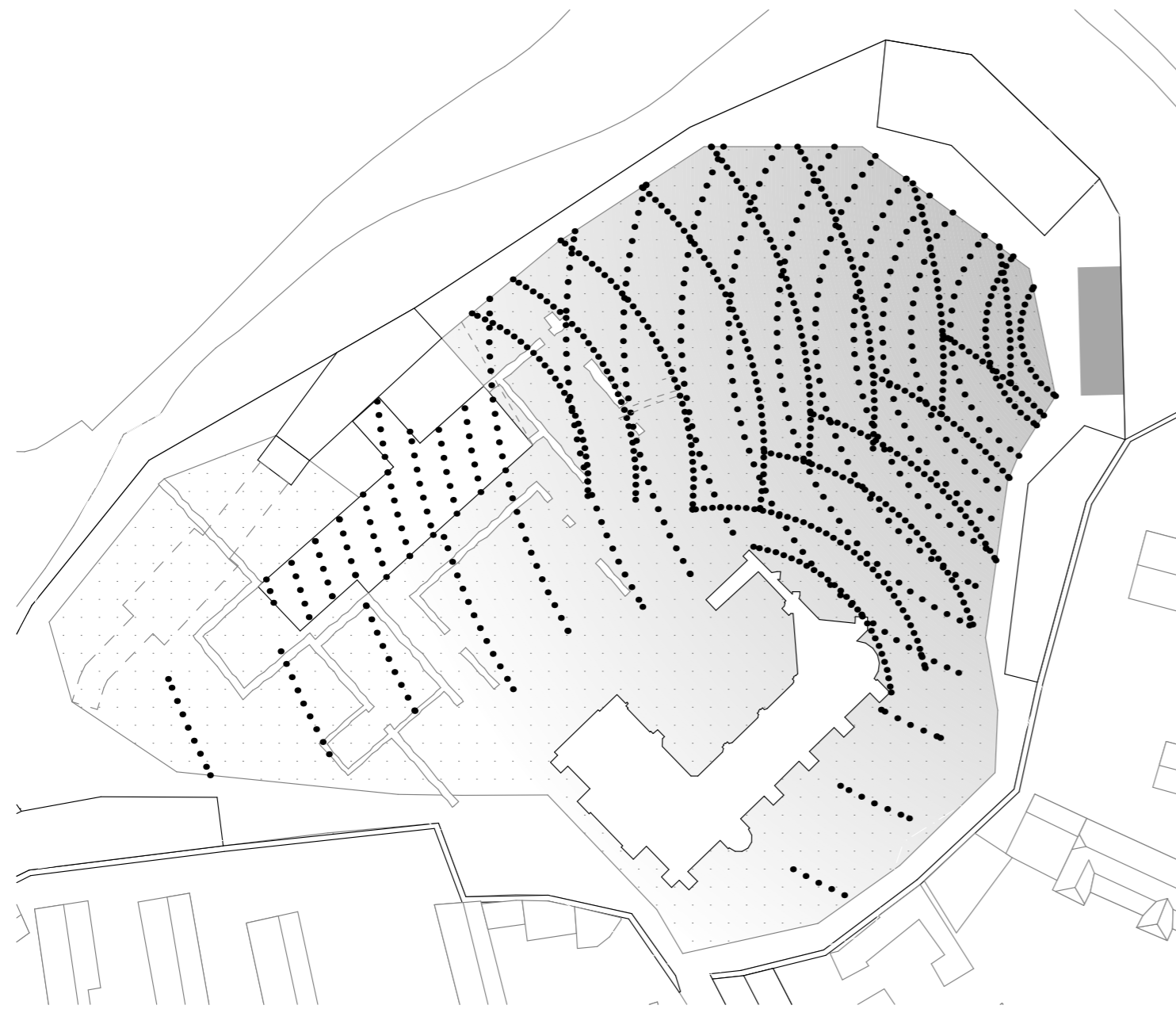




### VILÁGI RENDEZVÉNYEK 100-200 FŐ

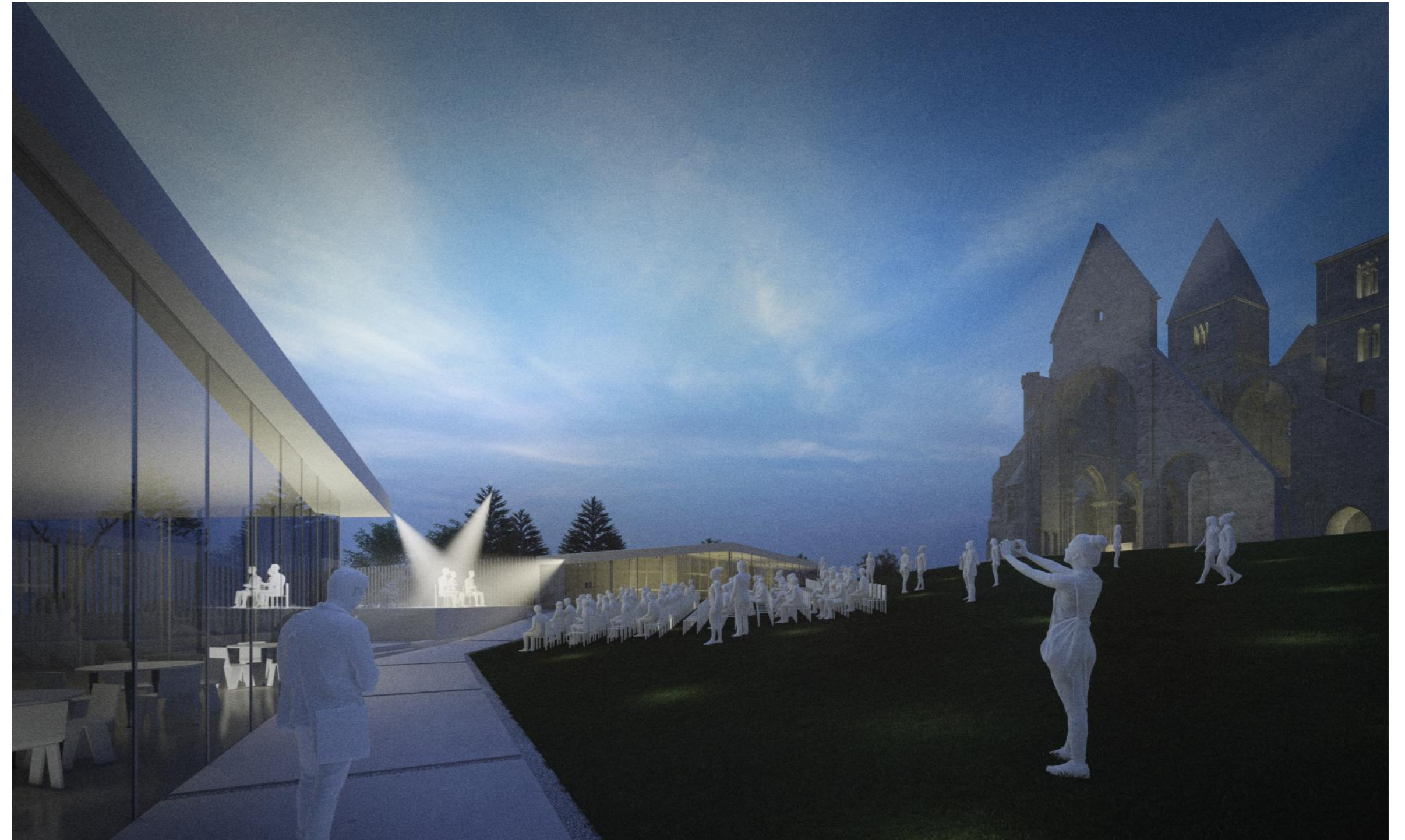
igény lehet a kis színpadoknak, hogy a templom, a helyszín fő attrakciója legyen az esemény háttérére

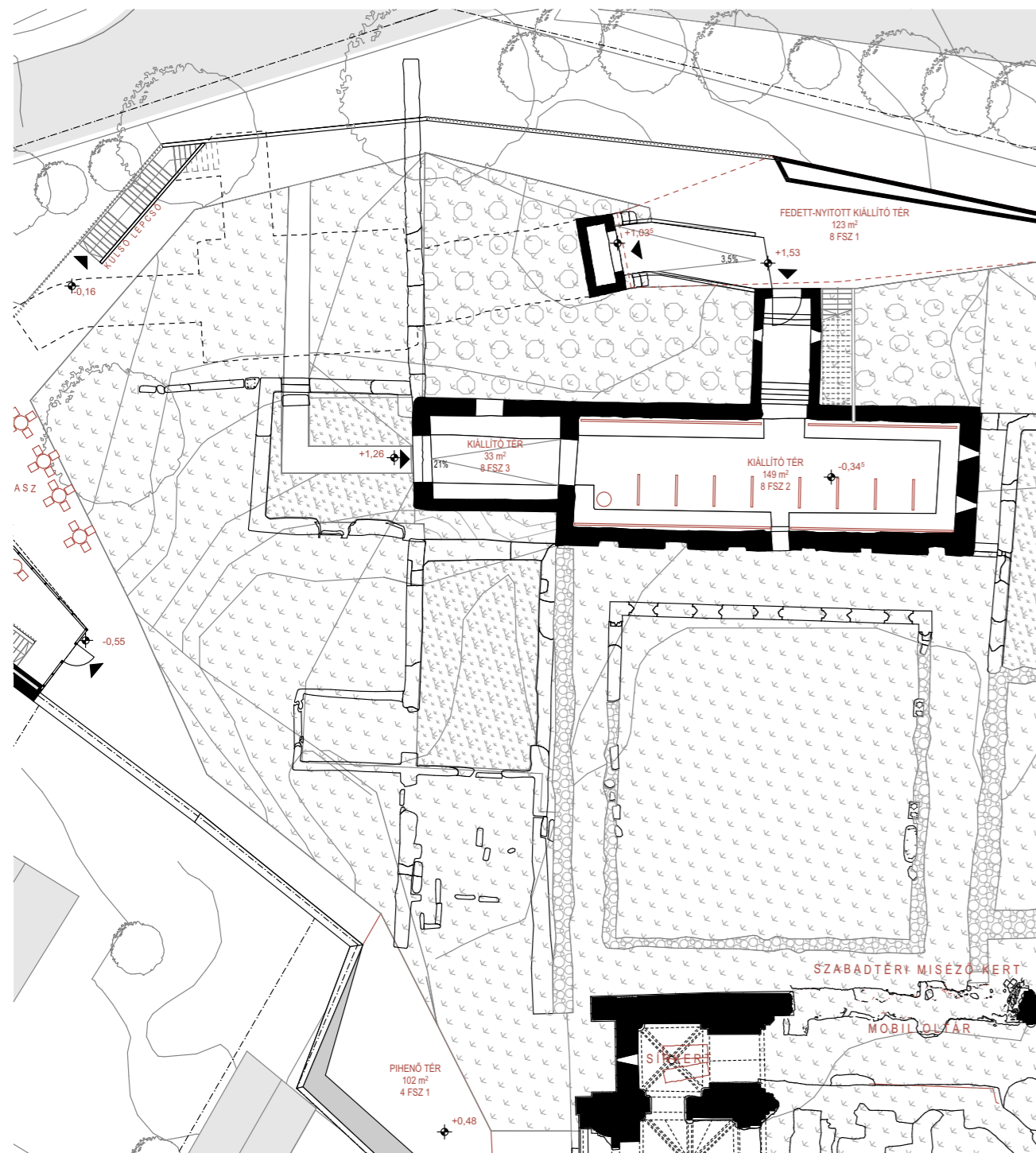
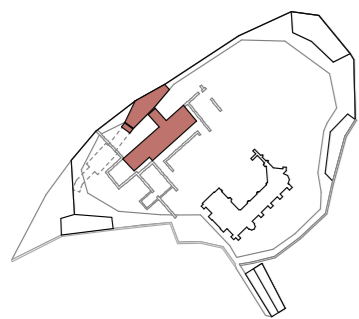




### VILÁGI RENDEZVÉNYEK 1000 FŐ

az új épületekkel és a terület rendezésével nagyobb világi rendezvények helyszíne

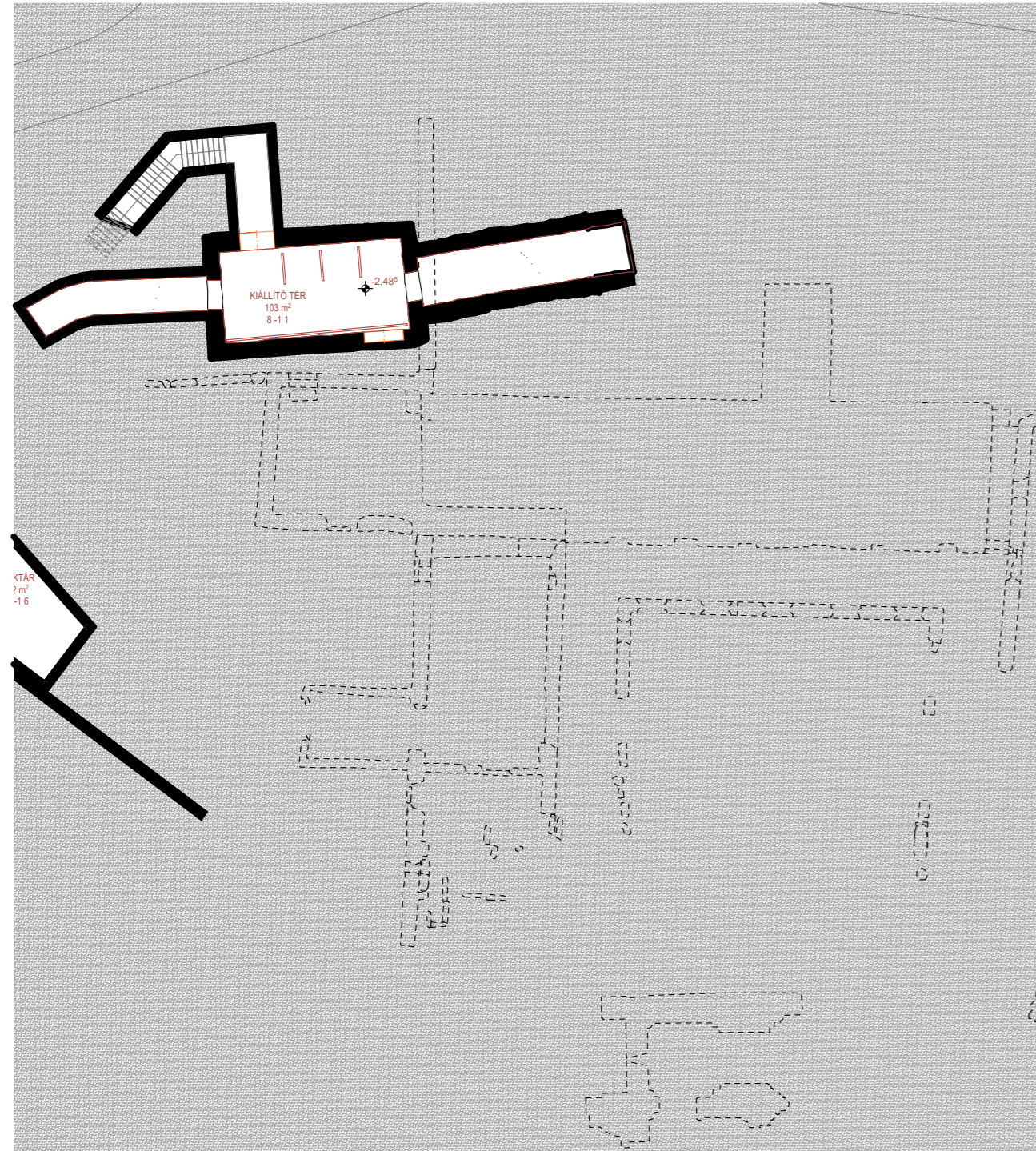
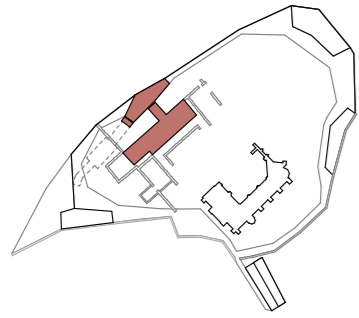




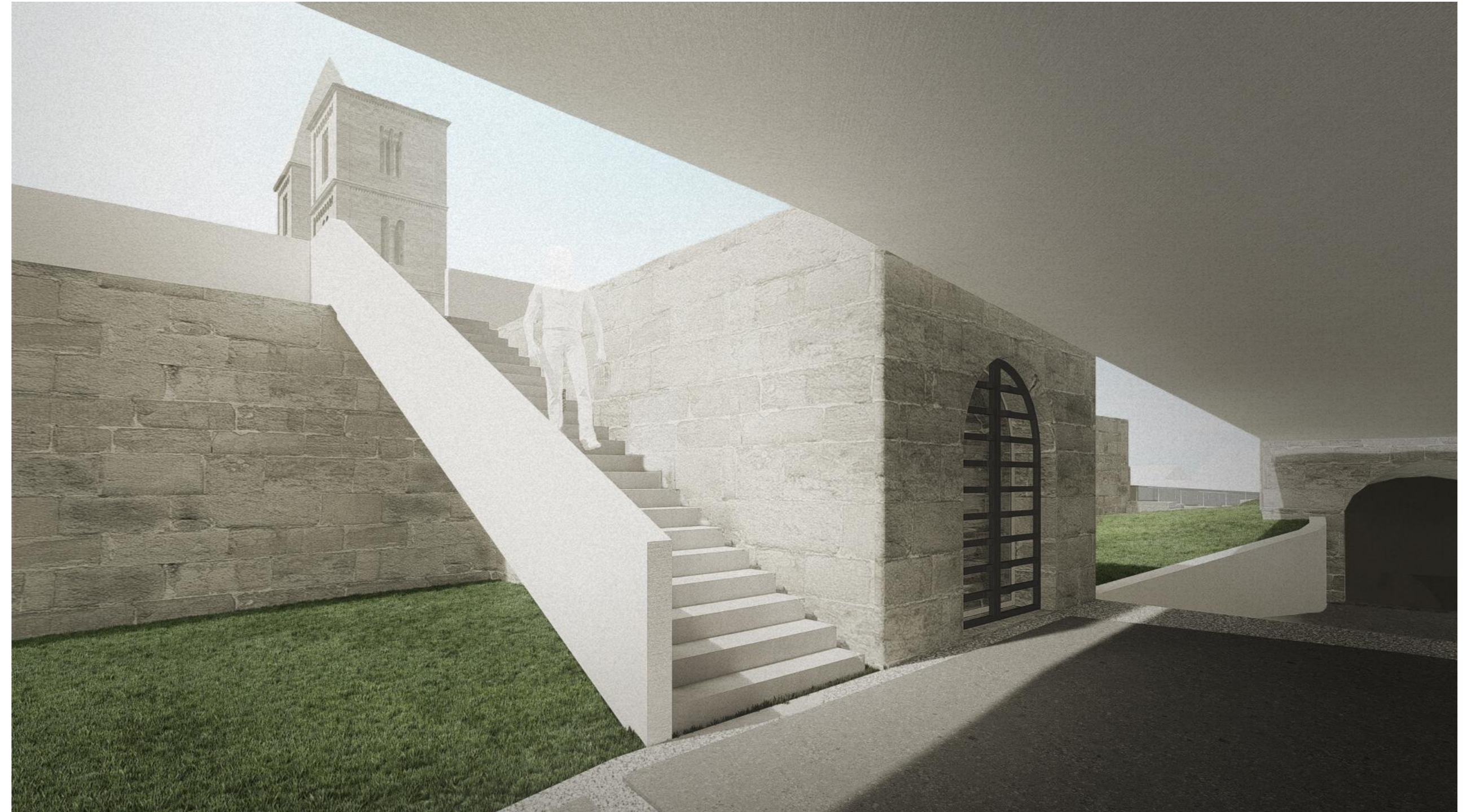
földszinti alaprajz



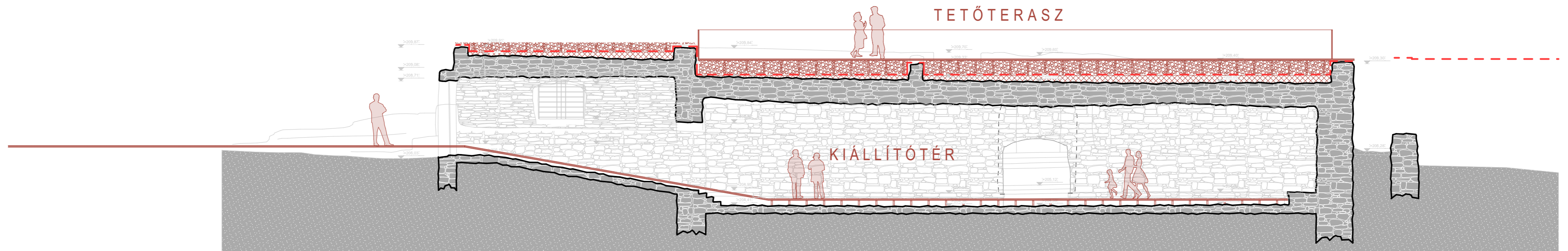
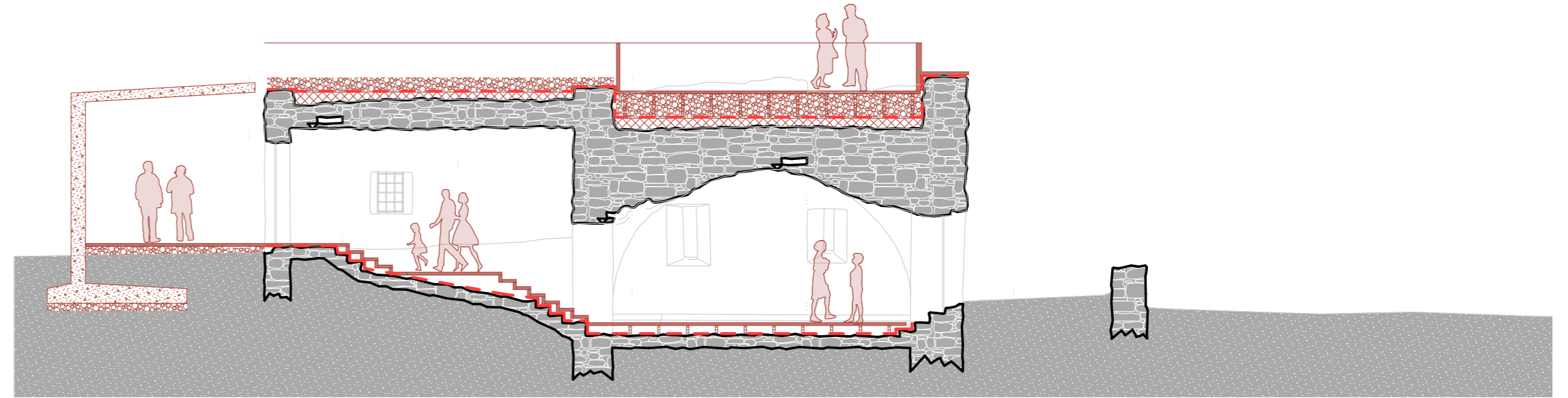
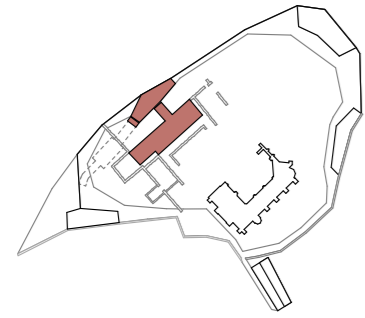
látványterv a sétány felől

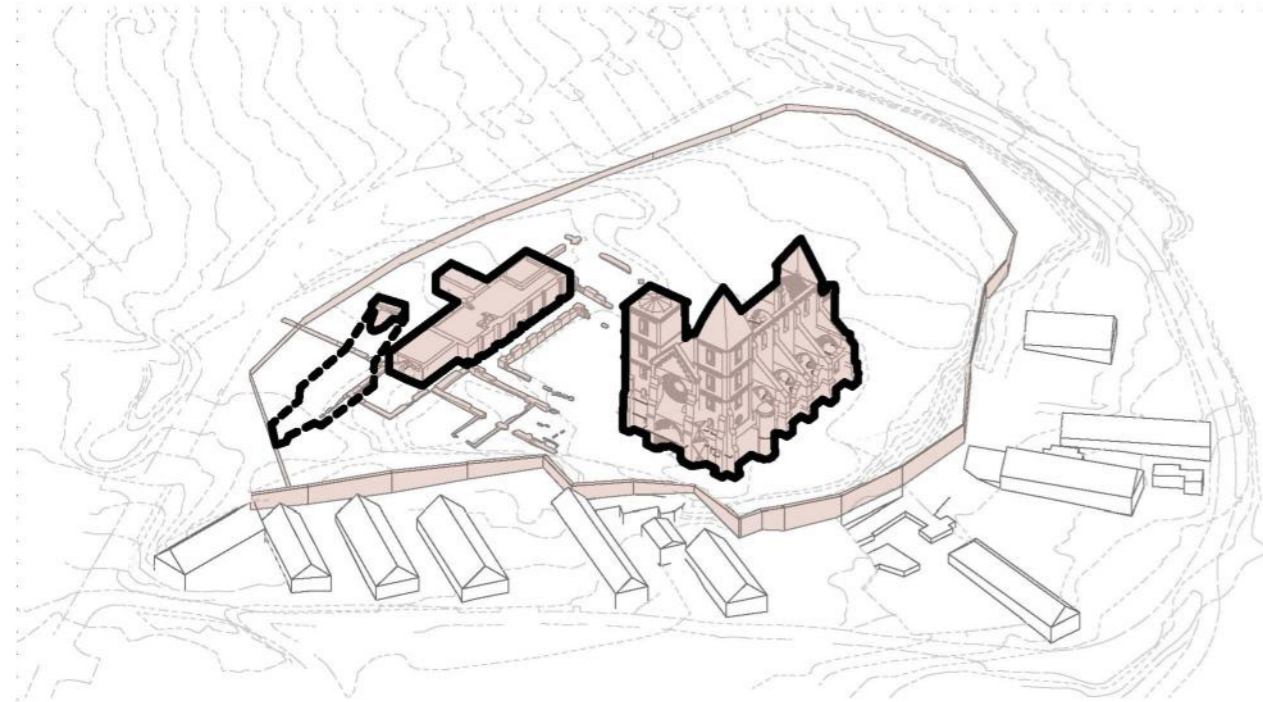


pinceszinti alaprajz



látványterv a kültéri kiállítóteréből

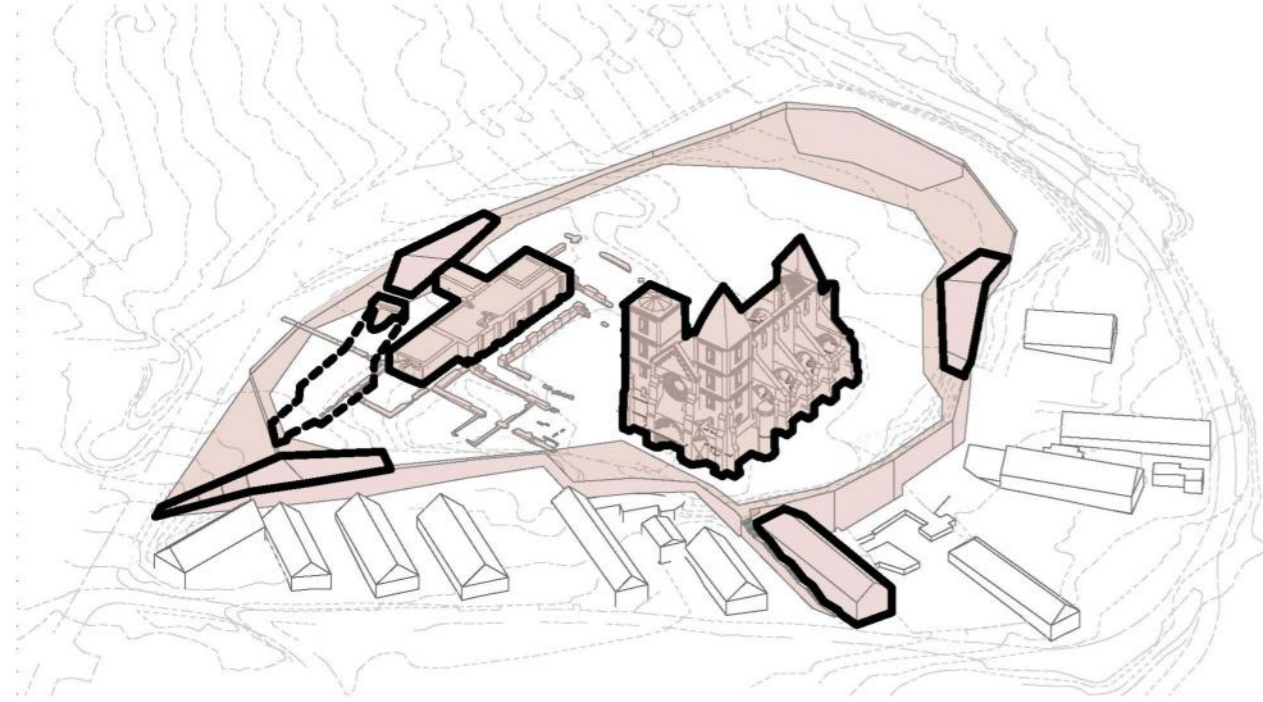




### 1. ütem

#### ROMOK ÁLLAGVÉDELME, TÁMFALAK MEGERŐSÍTÉSE ÉS KIEGÉSZÍTÉSE

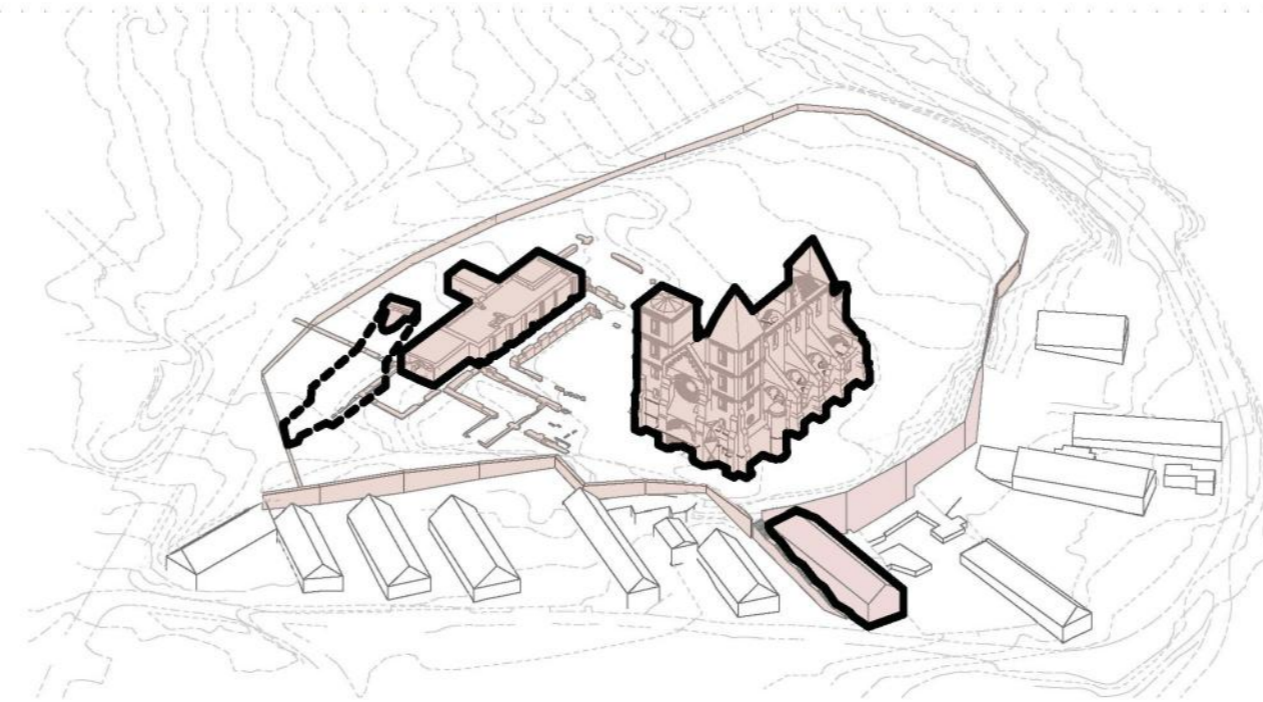
Elsődleges feladatnak tekintjük a romtemplom konzerválását. Az állagmegóvás alapja, hogy a templom szilárd talajon állhasson. A pincenyúlványok betömedékelése, a támfalak megerősítése és folyamatossá tétele elengedhetetlen. A jegypénztár minimális felújítása után a romkert és a kőtár jelenlegi helyén folyamatosan látogatható marad, a templom építése szűkebben kerített területen is végezhető, bizonyos távolságból látogatók számára mindvégig körbejárható marad.



### 4. ütem

#### KIÁLLÍTÓTEREK ÉS MÚZEUMI PROGRAM FEJLESZTÉSE

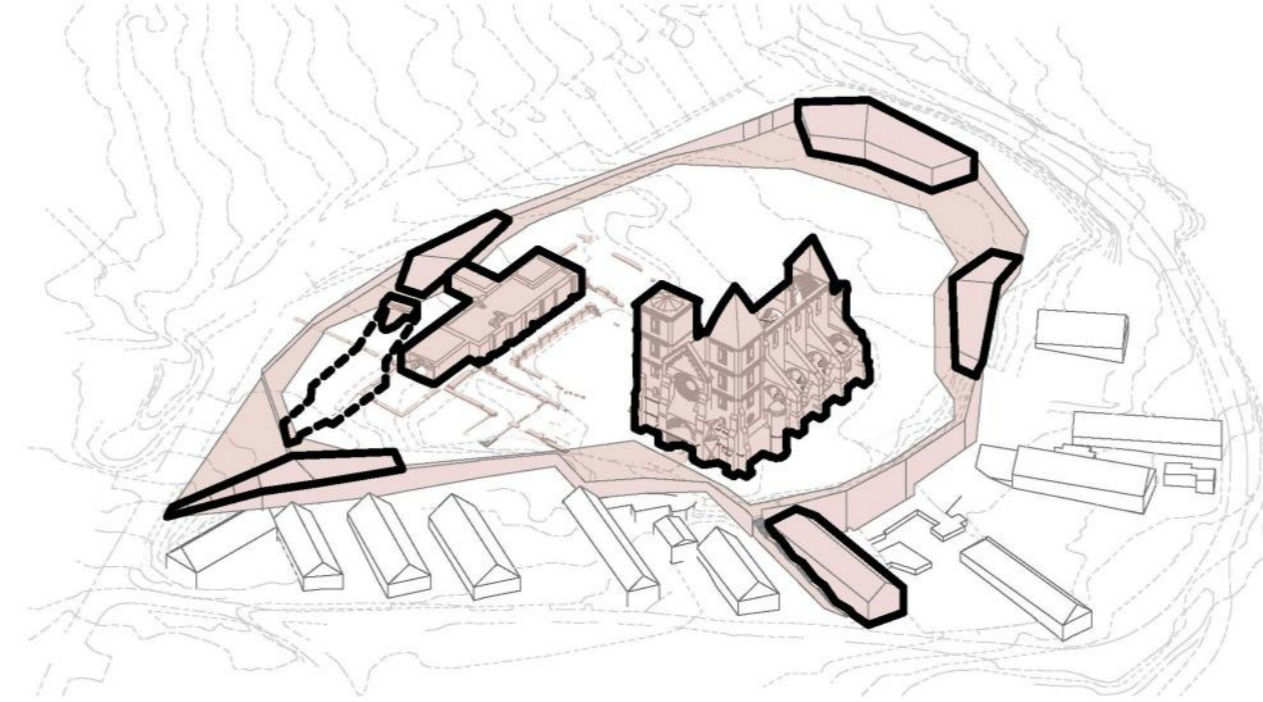
Az új múzeumi programot, épületeket, kiállításokat, ha az valamilyen okból szükséges, akár külön ütemben is megvalósíthatónak látjuk. Itt javasoljuk a kőtár és a múzeumpedagógia áthelyezését az új pavilon épületbe, ahonnan az jobban összehelyezhető a templom épületével. A régi kőtár épületben és a pincebarlangban egy korszerű új kiállítótér együttes építhető.



### 2. ütem

#### RENDAHÁZ MEGÉPÍTÉSE ÉS KÁPOLNA REKONSTRUÁLÁSA A NYUGATI TORONYBAN

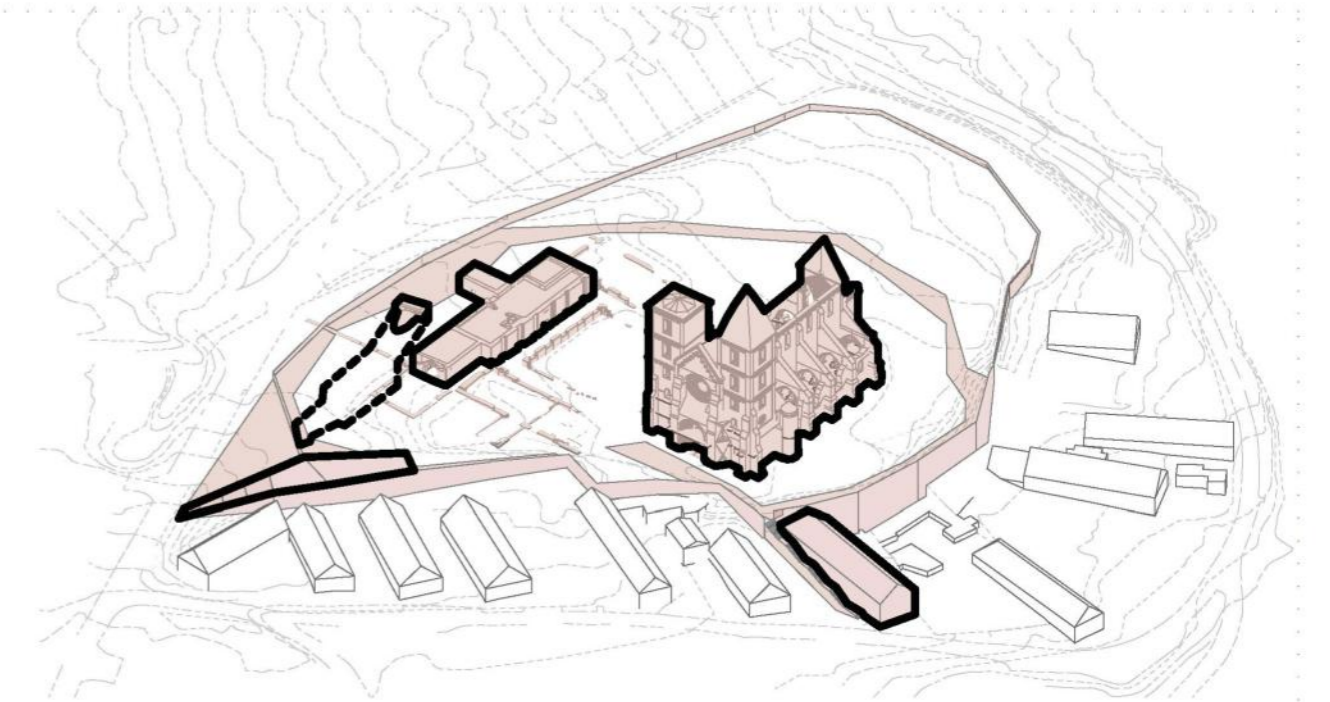
A templom állagmegóvása után közvetlenül javasoljuk a rendház foghíjon történő megépítését, s azzal egyidőben a romtemplom karzat szintjén a kápolna kiépítését, bízva abban, hogy e funkciók felélesztésével felpezsdül a terület egyházi élete, s egyben látogatottsága is. Ebben az ütemben megépülhet egy új bejárat is, a rendház lépcső.



### 5. ütem

#### RENDEZVÉNYHÁZ ÉPÍTÉSE

Utolsó ütemben javasoljuk a rendezvényház megépítését, mert ez a fejlesztés a keleti telekrészen jól leválasztható, s többi funkció zavartalan működése mellett is megépíthető, s elkészülte után szervesen bekapcsolható.



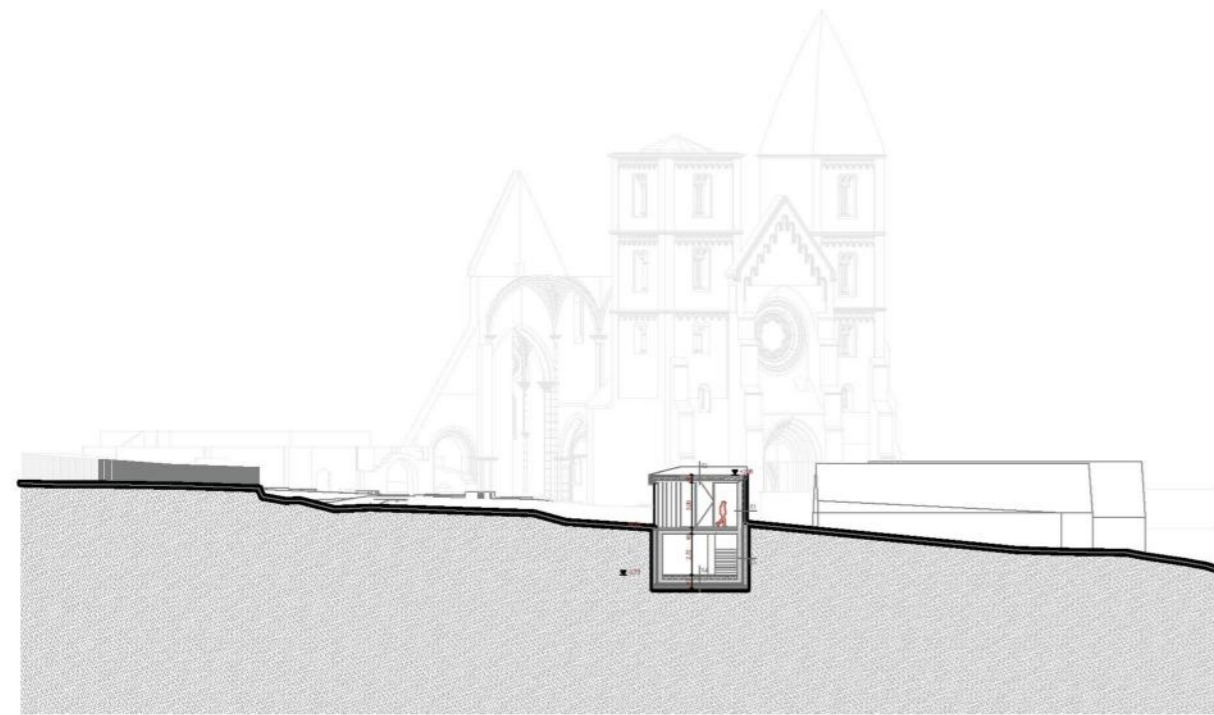
### 3. ütem

#### FOGADÓTÉR, ÉS FOGADÓÉPÜLET ÉPÍTÉSE

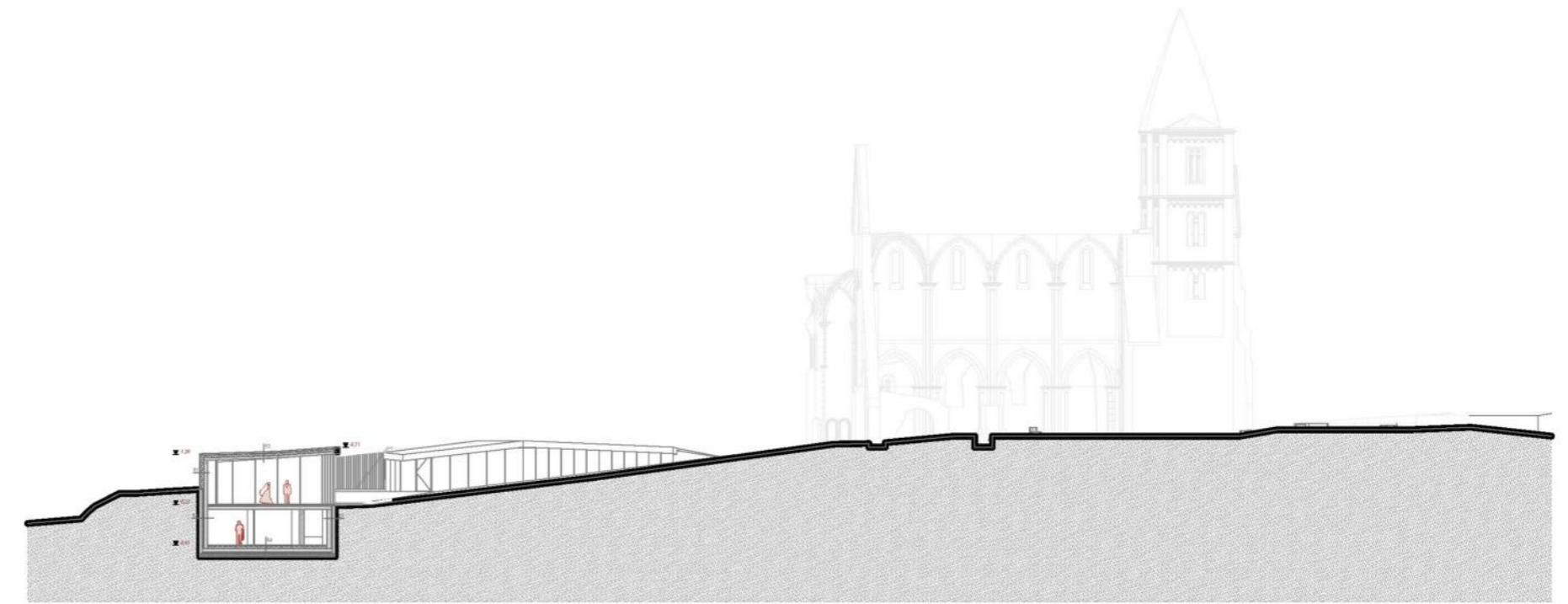
A nagyobb látogatószám komfortosabb kiszolgálása érdekében egy ütemben javasoljuk megépíteni az új látogatóközpontot a tájépítészeti rendezéssel.

## ÜTEMEZÉS

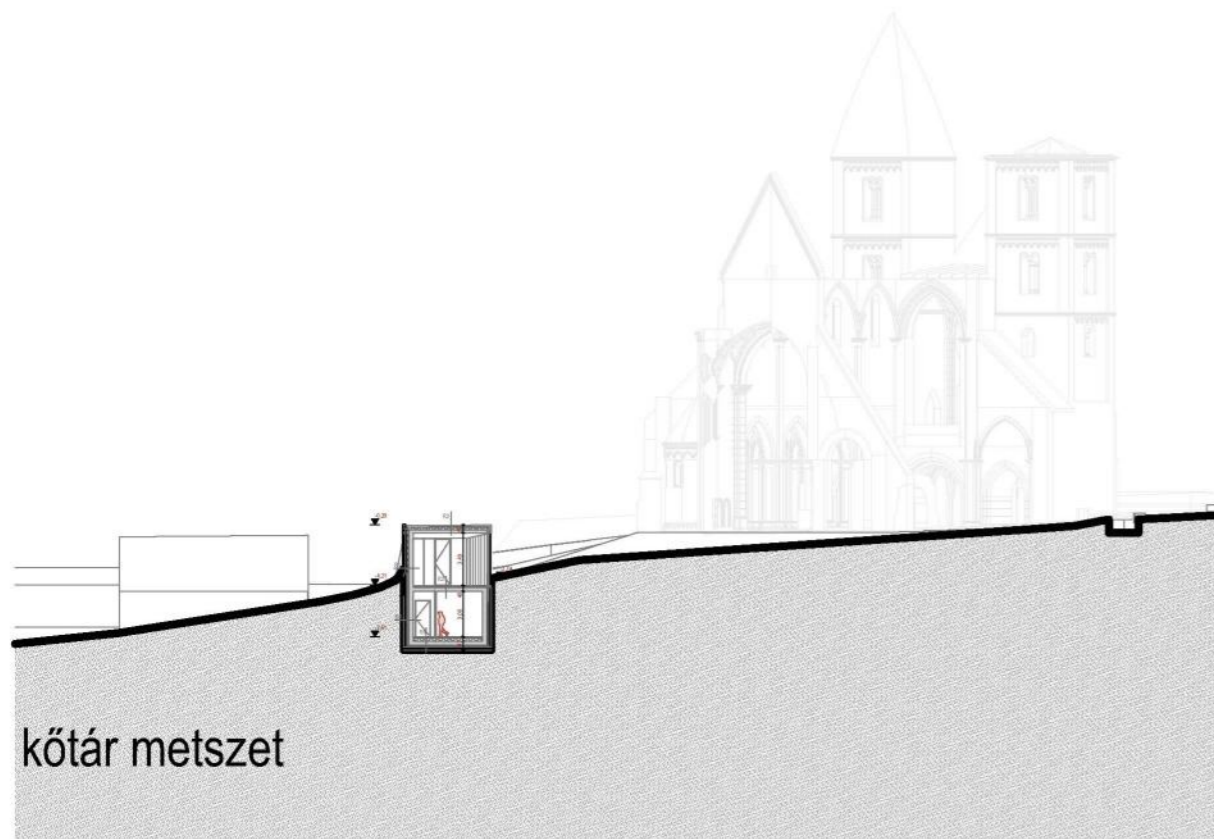
Úgy gondoljuk, hogy a teljes program egy időben történő megépítése a megrendelő, s kivitelező, s nem utolsó sorban a támogató számára is egy túlzottan nagy kihívást jelentene. A program annyira összetett és bonyolult, hogy azt jól elválasztható ütemekben javasoljuk megvalósítani. A műemlékegyüttes szükséges beavatkozásainak mérete csak a részletes feltárások és vizsgálatok után lesz belátható, így annak lefutási ideje kockáztatja az újépítésű beruházásokat. Nem utolsó indok pedig, hogy egy térbeli és időbeli szervezéssel a műemlékegyüttes egyes részei szinte folyamatosan látogathatók maradnak.



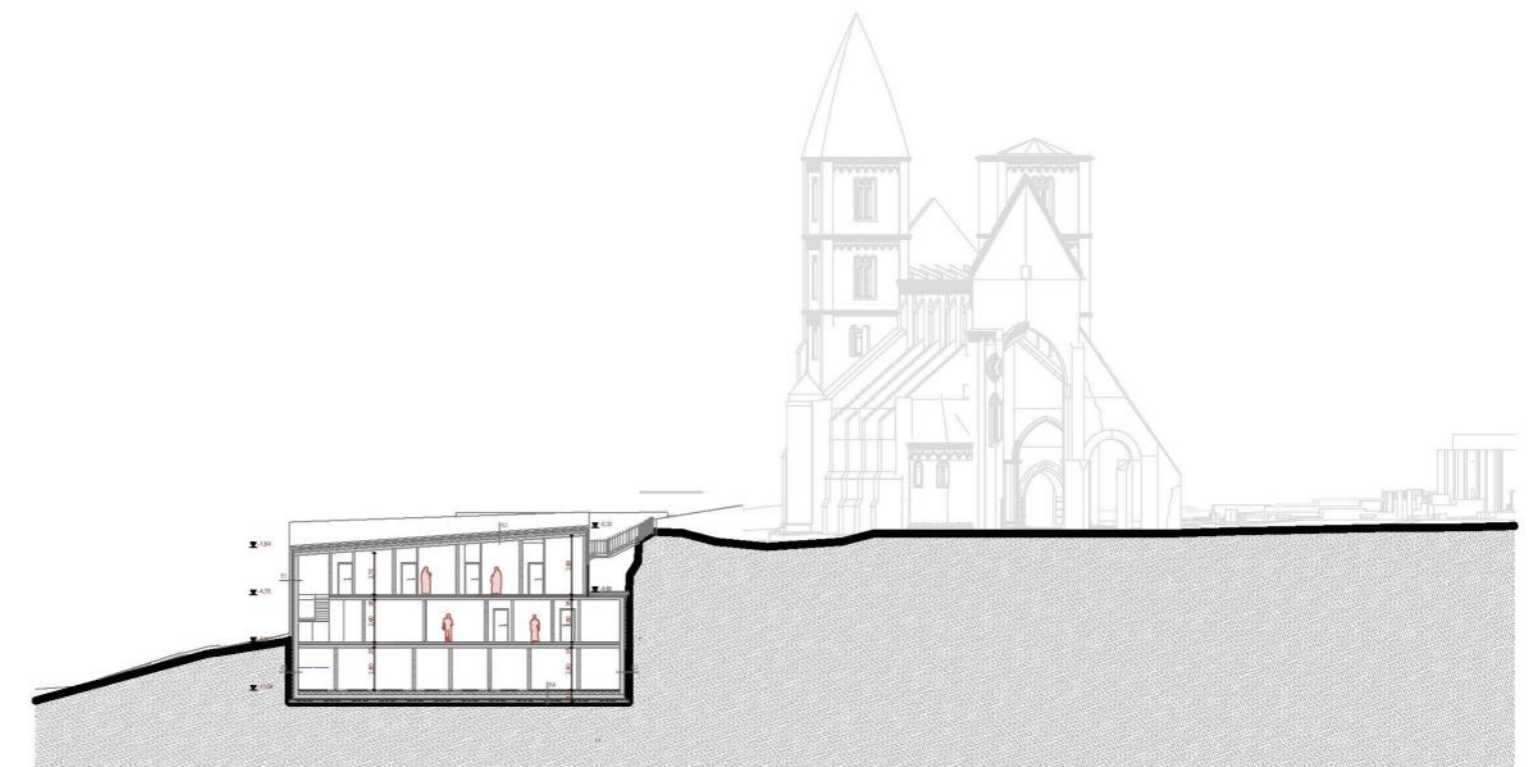
fogadó épület metszet



rendezvény ház metszet



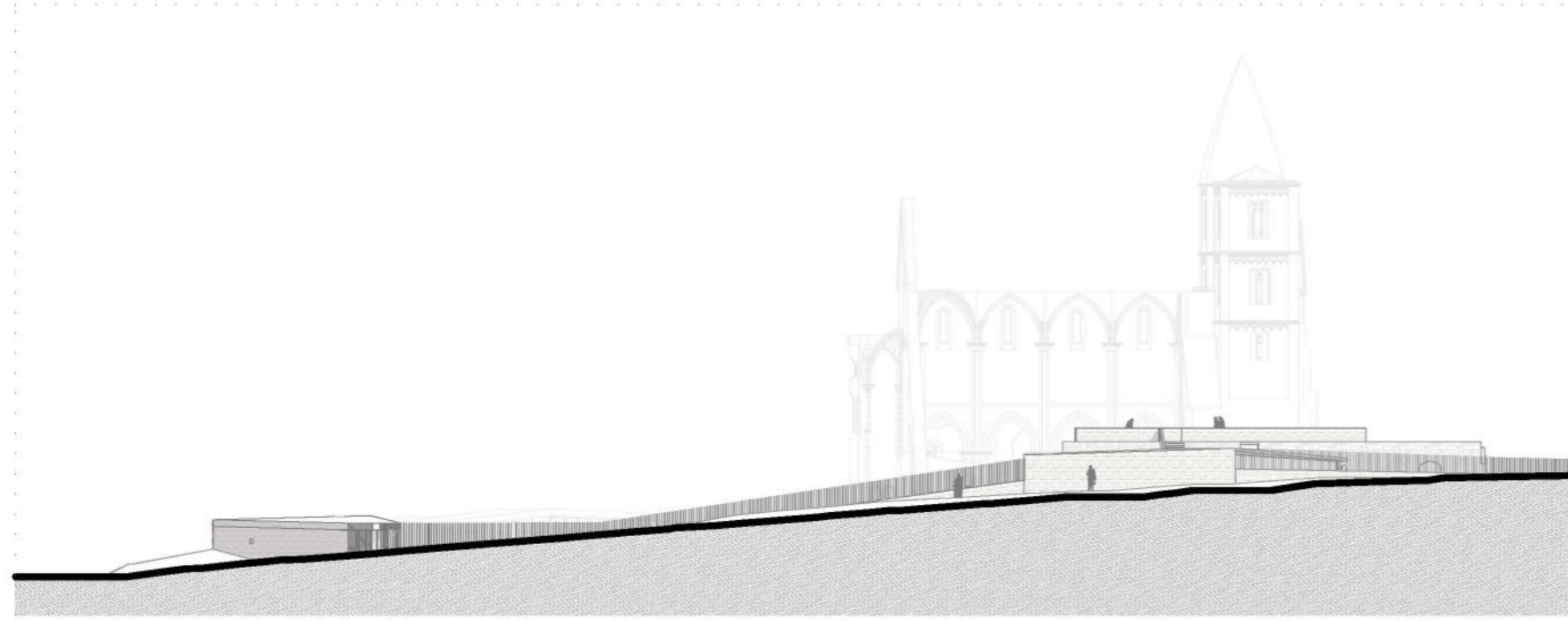
kőtár metszet



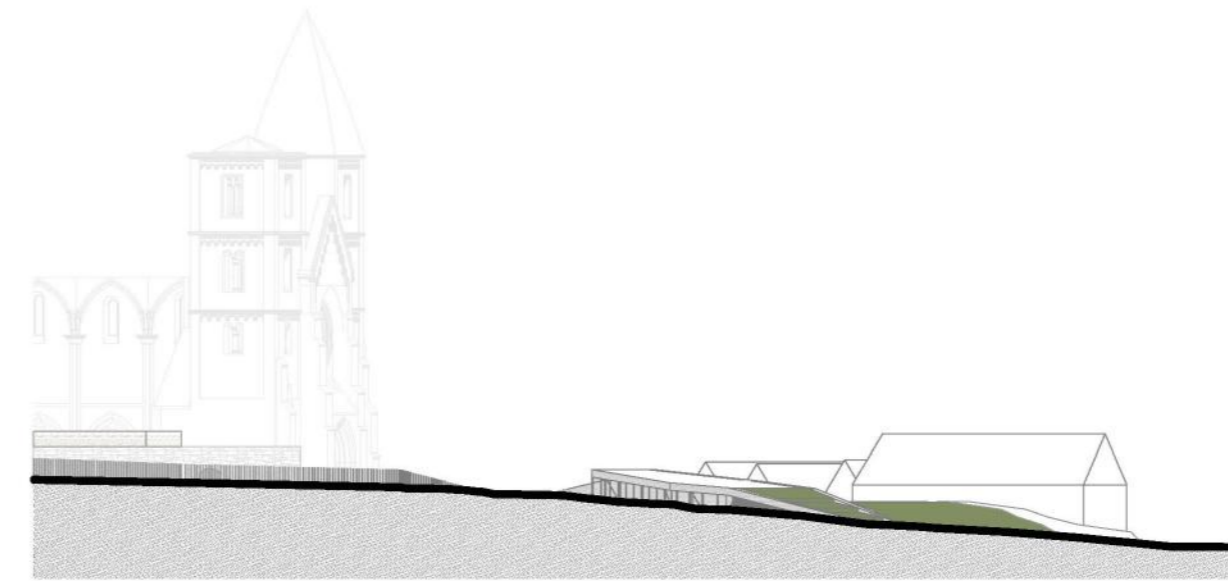
rendház hosszmetset

Az épületek magassági pozícionálása kiemelt tervezési szempont volt, a templom szintjéhez képest mindig alacsonyabb magasságba helyeztük őket, így biztosítva a minél zavartalanabb belátást a területre és kilátást a terület belsejéből.

0 5 30 (m)



Corvin János utca keleti szakasz



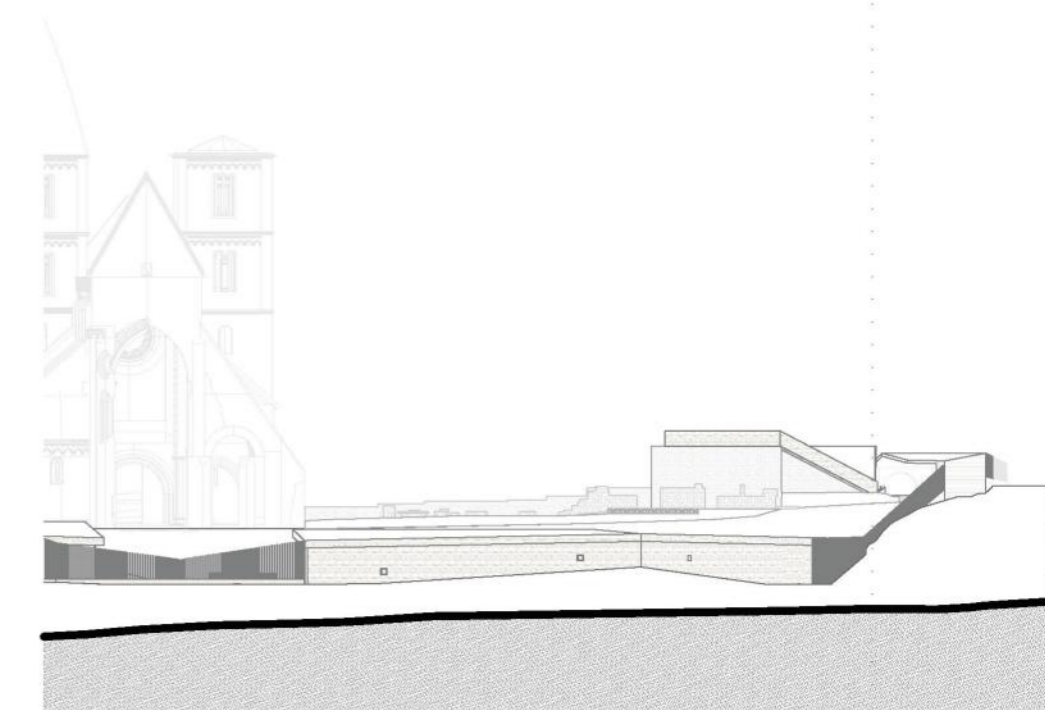
Corvin János utca nyugati szakasz



Régi templom utca nyugati szakasz



Régi templom utca középső szakasz



Régi templom utca keleti szakasz





