



A TEMPLOM REKONSTRUKCIÓJA

A fennálló romok alapján vissza-szerkeszthetőek a déli mellékhajó boltozatai, a főhajó boltozatai, a fennálló részletek közel tükörképeként az északi pillérsor, az északi gádorfal, az északi mellékhajó és az északi mellékhajó fala. Ezek részletképzése minden bizonnyal megegyező a jelenleg is álló déli oldal megfelelő elemeivel. Az északi gádorfalba nyílásokat tervezünk, a belső tér szimmetriája és a külső harmonikus látvány érdekében.

Az északi mellékhajó fala zárt, de a mellette újjáépülő rendház kerengőjével a férbeni kapcsolatot átjáró kapu beépítése által biztosítjuk. A 13. századi templom főhajójában nagyméretű szentélyrekesztő állt, szerzetesi stallumokkal.



Az újjáépített templom térszerkezete véleményünk szerint akkor adja a legszebb látványt, illetve akkor tölti be tervezett jövőbeni funkcióját leginkább (a szakrális funkció mellett koncertek, kiállítások, előadások, interaktív séták, élményszerű bemutatók), ha a belső térben nem jelenik meg ez a hangsúlyos lehatárolás, nem szűkítjük a használati tér területét. Tervünk kiemelt figyelmet fordít a műemlékegyüttes atraktív és professzionális, számítógép által vezérelhető belső és külső megvilágításának létrehozására úgy, hogy a fényt kibocsátó lámparendszerek rejtetten helyezkednek el, azaz ne zavarják a 13. századi karakter vizuális élményét. A telepített fényrendszer által az egyes eseményekhez hangulatában, színében, mozgásában igazítható „fényhangulat” rendelhető.

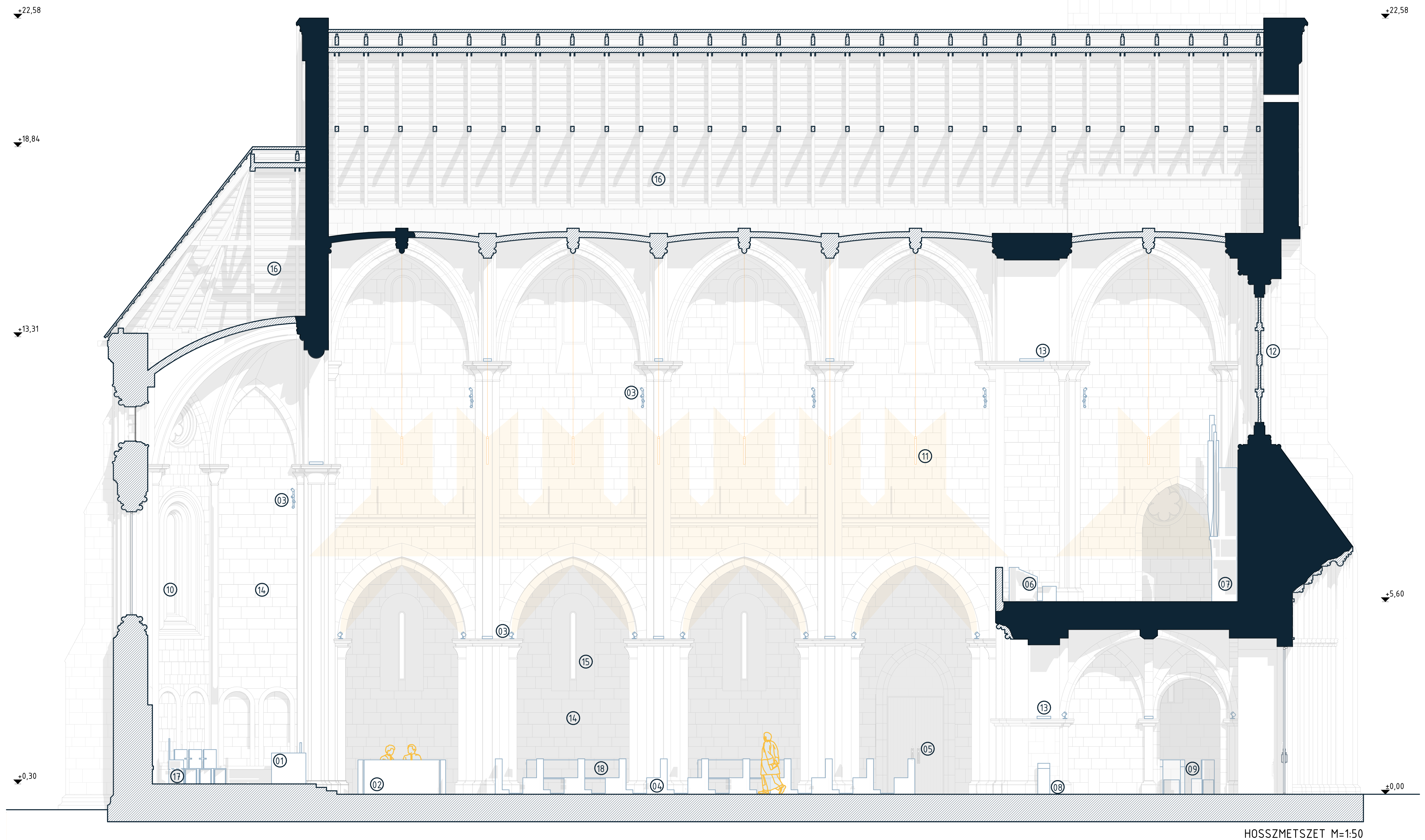
JELMAGYARÁZAT

- | | |
|---------------------------------|---|
| 01 oltár | 10 ólomüveg ablak |
| 02 stallum, szerzetesi székek | 11 függesztett led világítás (mélysugárzók) |
| 03 led világítás (szórt fények) | 12 üvegezett rózsaaablak |
| 04 imapad | 13 led világítás (falmosó fények) |
| 05 fa mellékajtó | 14 nyers, faragott mészkő falazat |
| 06 orgona klaviatúra | 15 mészkő ablakbéllet |
| 07 orgona | 16 fa fedélszék |
| 08 szenteltvíztartó | 17 ministráns széke |
| 09 keresztelőkápolna székek | 18 mécsstartó állvány (mellékhajóban) |

ANYAGHASZNÁLAT

Öregtemplom rekonstrukció: fal-kutatás, faldiagnosztika, restaurátori kutatás alapján meghatározható a meglévő eredeti szerkezetek anyaga. A részletes tervezés fázisában műemlékvédelmi szakértők bevonása szükséges az alkalmazandó építési technika/technológia/anyagok meghatározására. Az új-, kiegészítő-, pótlólagosan beépítendő falazatok, tagozatok,

lábazatok, boltozatok, párkányok, falpillérek, fejezetek anyaga terveink szerint az eredetivel megegyező/esztétikailag egyenértékű/ megjelenésű kell legyen, kielégítve az elvárt követelményeket (megfelelő szilárdság, tartósság, esztétika). A beépítés a műemlékvédelmi szempontokat figyelembe véve kell történnjen.



HOSSZMETSZET M=1:50