

HELYISÉGLISTA
RENDHÁZ - PADLÁSTÉR

| | |
|-------------------------------|-----------------------------|
| gépészeti udvar, hőszivattyúk | 15,01 |
| hőközpont | 82,35 |
| közlekedő | 11,41 |
| lépcsőház | 15,71 |
| raktár | 69,43 |
| összesen | 193,91 m² |

HELYISÉGLISTA
TEPLOM

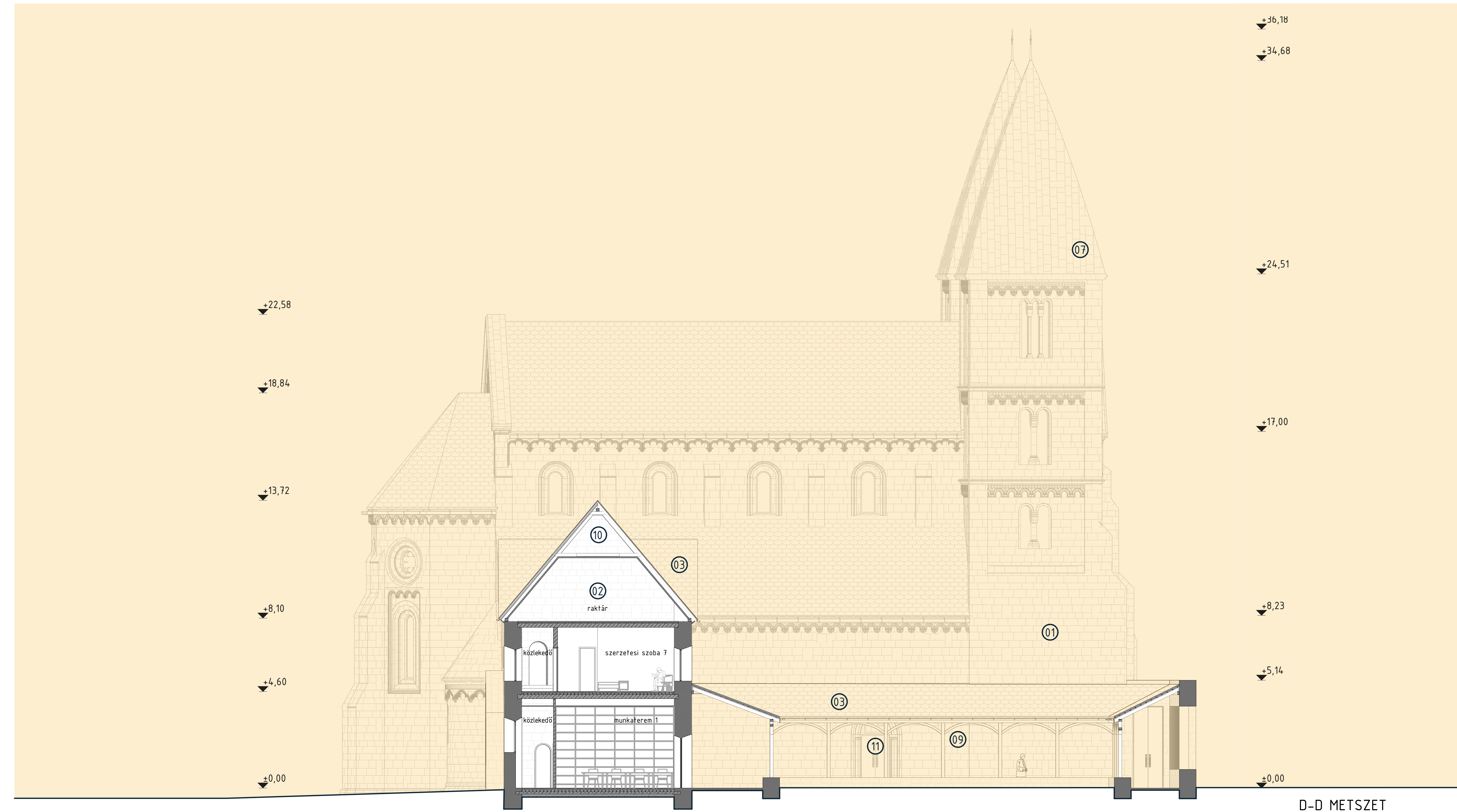
| | |
|-------------------------|----------------------|
| északi torony padlástér | |
| déli torony padlástér | 34,10 m ² |

NETTÓ ALAPTERÜLET

| RENDHÁZ | laikus | klauzúra |
|-----------------|-----------------------------|-----------------------------|
| földszint | 259,24 m ² | 56,94 m ² |
| első emelet | - | 296,20 m ² |
| második emelet | 193,91 m ² | - |
| összesen | 453,15 m² | 353,14 m² |

TEPLOM

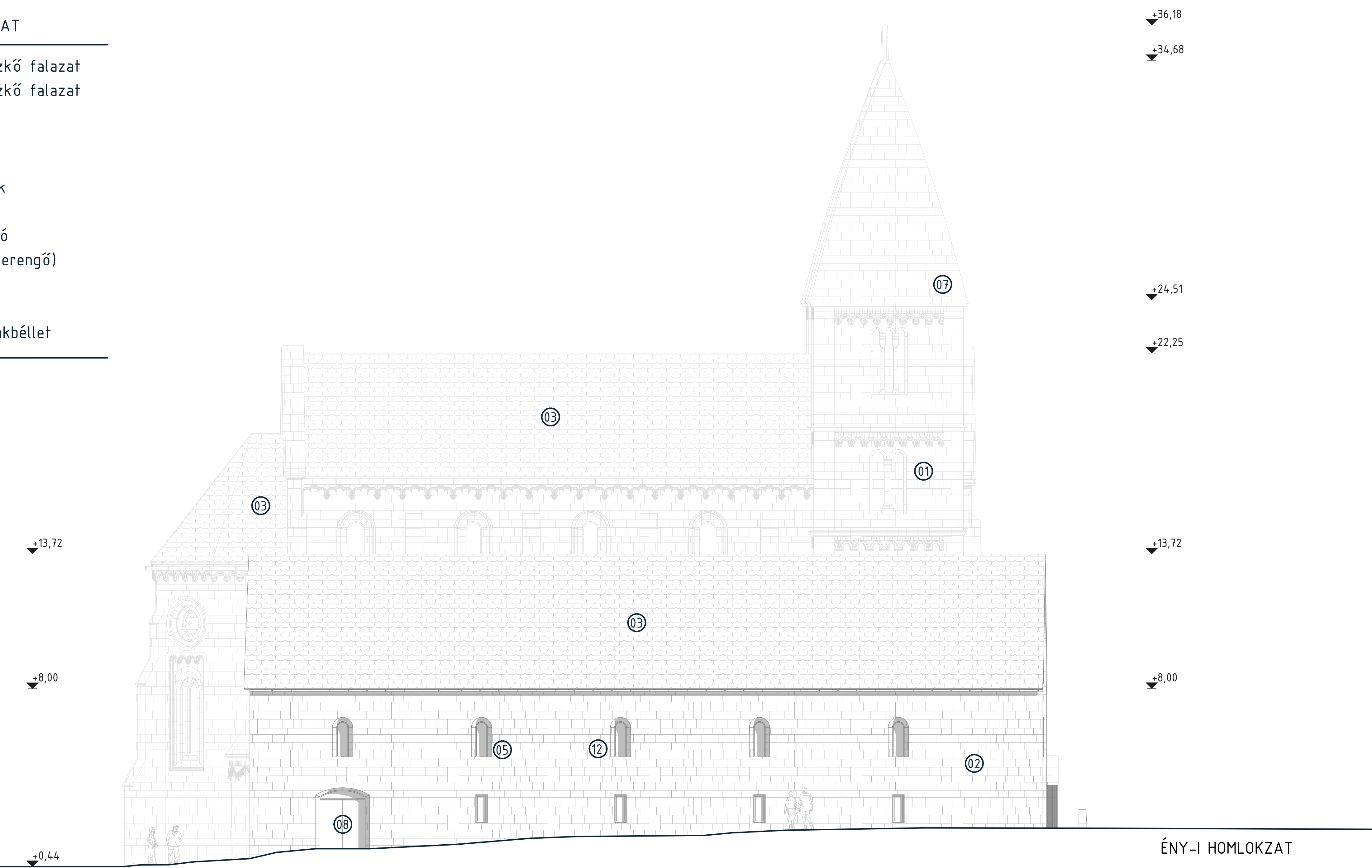
| | |
|-----------------|-----------------------------|
| földszint | 471,77 m ² |
| első emelet | 127,64 m ² |
| második emelet | 34,10 m ² |
| összesen | 633,51 m² |



D-D METSZET

JELMAGYARÁZAT

- 01 nyers, faragott mészkő falazat
- 02 nyers, faragott mészkő falazat
- 03 agyagcserép fedés
- 04 kerámia lamella
- 05 fa ablak
- 06 üvegezett rózsablak
- 07 mészkő toronysisak
- 08 tömör fa bejárati ajtó
- 09 fa tartószerkezet (kerengő)
- 10 fa fedélszék
- 11 tömör fa mellékajtó
- 12 csiszolt mészkő ablakbéllet



ÉNY-I HOMLOKZAT