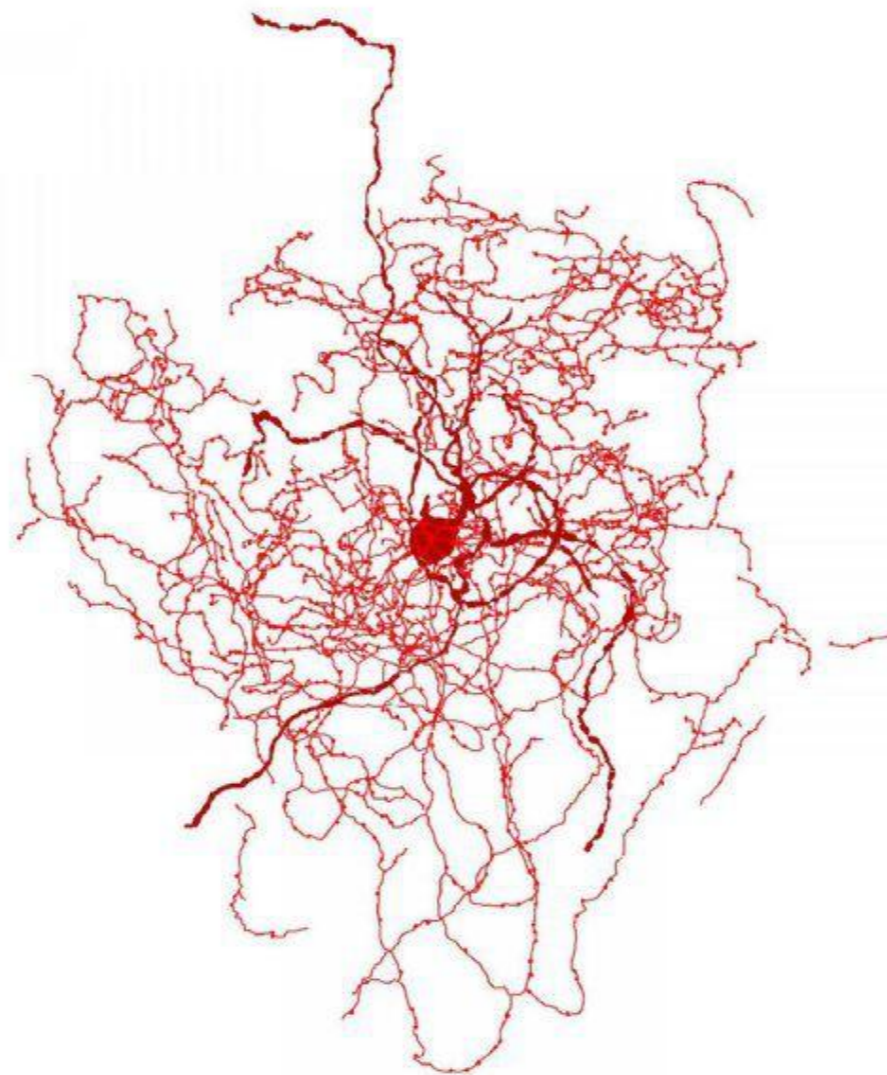


Mandulás Fejlesztő Központ

-

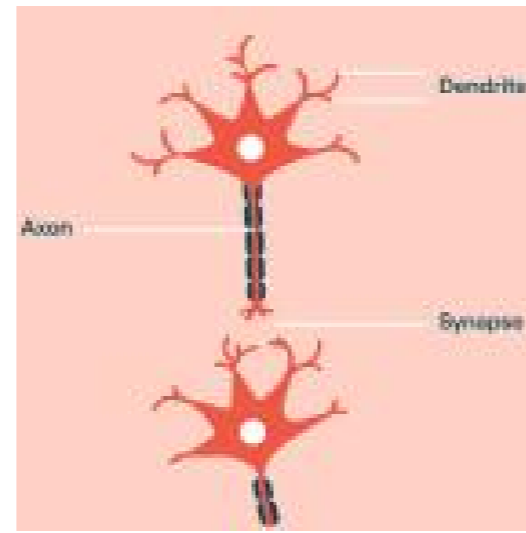
Pécs



Koch Márió Péter
Diplomavédés
2021.06.23.



A tervezési helyszín mai látképe



Inspiráció és formai előkép - Neuronok az agyban



Dévény módszer



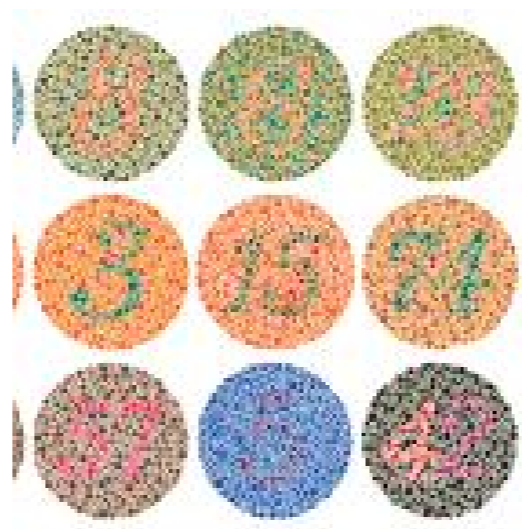
Pető módszer



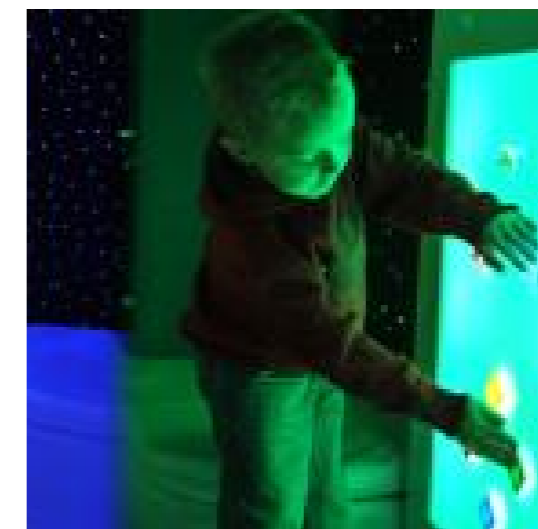
Katona módszer



HRG terápia

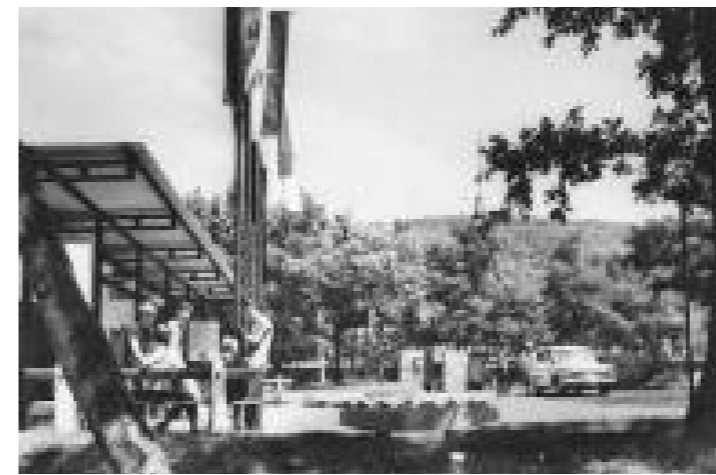
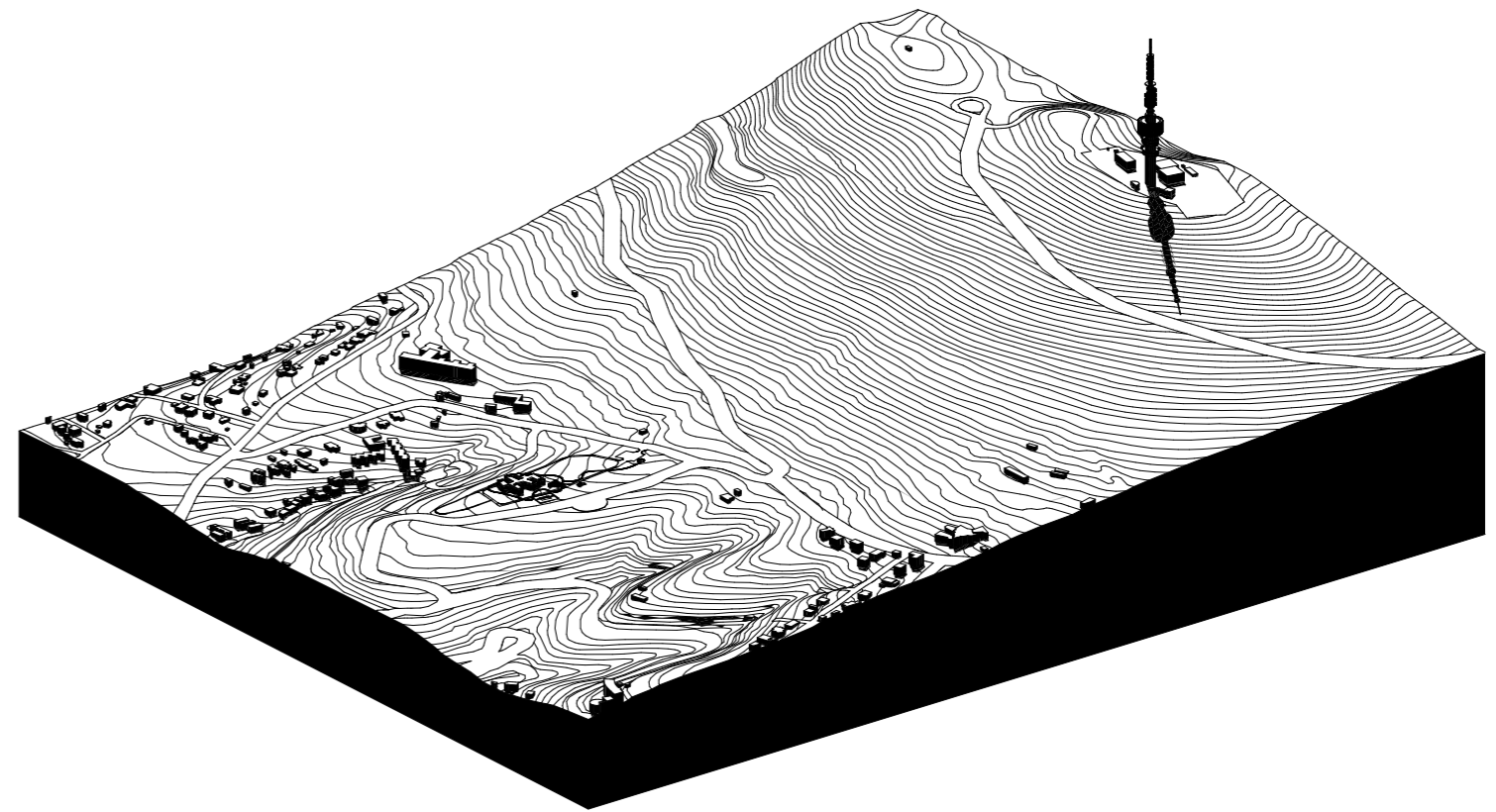


Látásjavítás



Snoezelen terápia

Funkció - Alkalmazott módszerek és jelentés



Az 1967-ben megnyílt pécsi kemping bejárata Barakkok a kemping területén, 60-as évek

Kapu és pénztárépület, 60-as évek

Az 1919-ben átadott "Emil-pihenő"



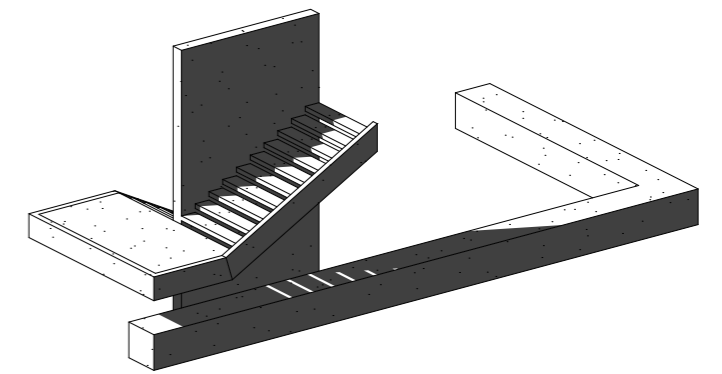
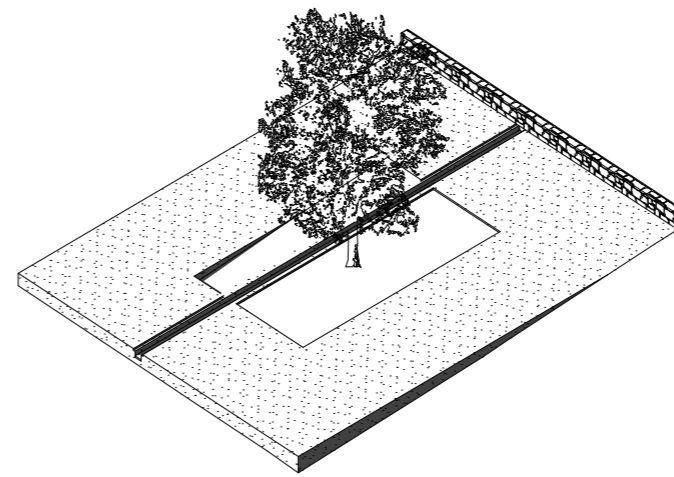
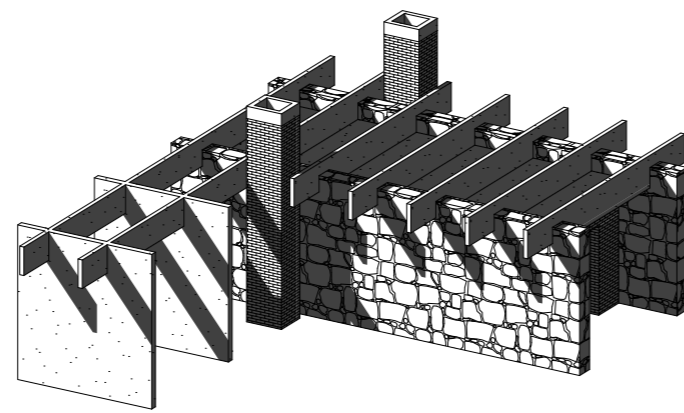
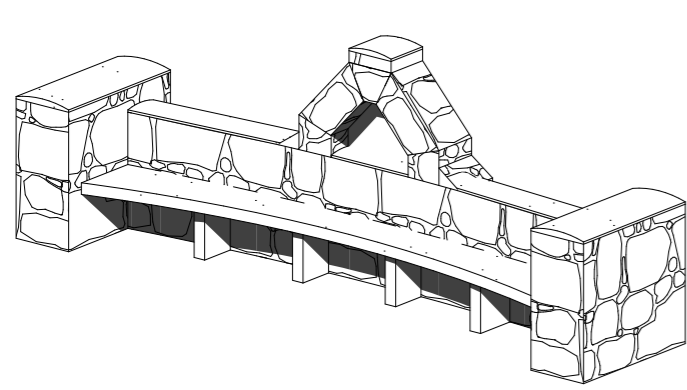
Bódé és autópark, 70-es évek

Élet a kempingben, 70-es évek

A kemping büféje, 70-es évek

Camping tábla, 90-es évek

Helyszín - A környezet és a kemping fénykorában



A meglévő - és megmaradó - értékes épület / építmény állomány



Emil-pihenő



Teraszos kerti építmény



Átriumos épület alap-maradványai



Elhagyott szállás épület a lépcső maradvánnyal



Jó állapotú kerti pavilon



Beton felület, a tervezés helyszíne

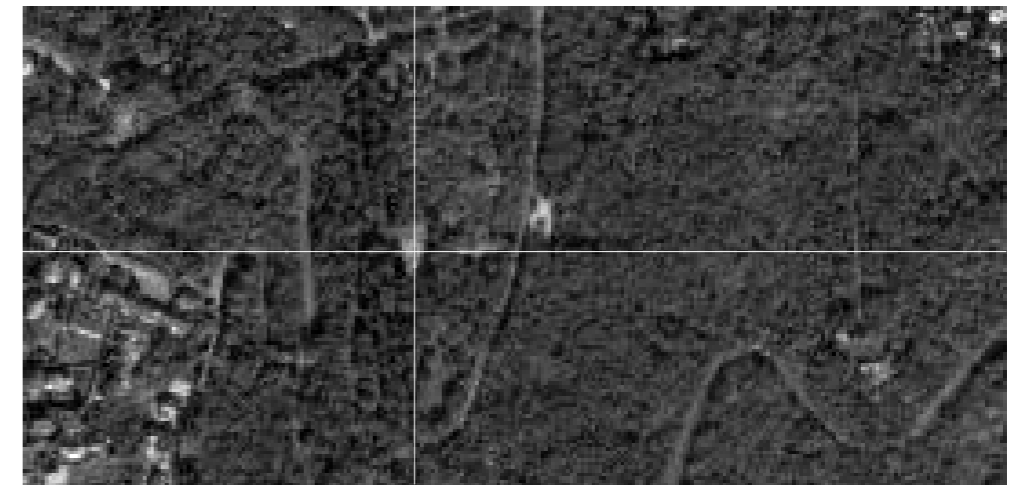
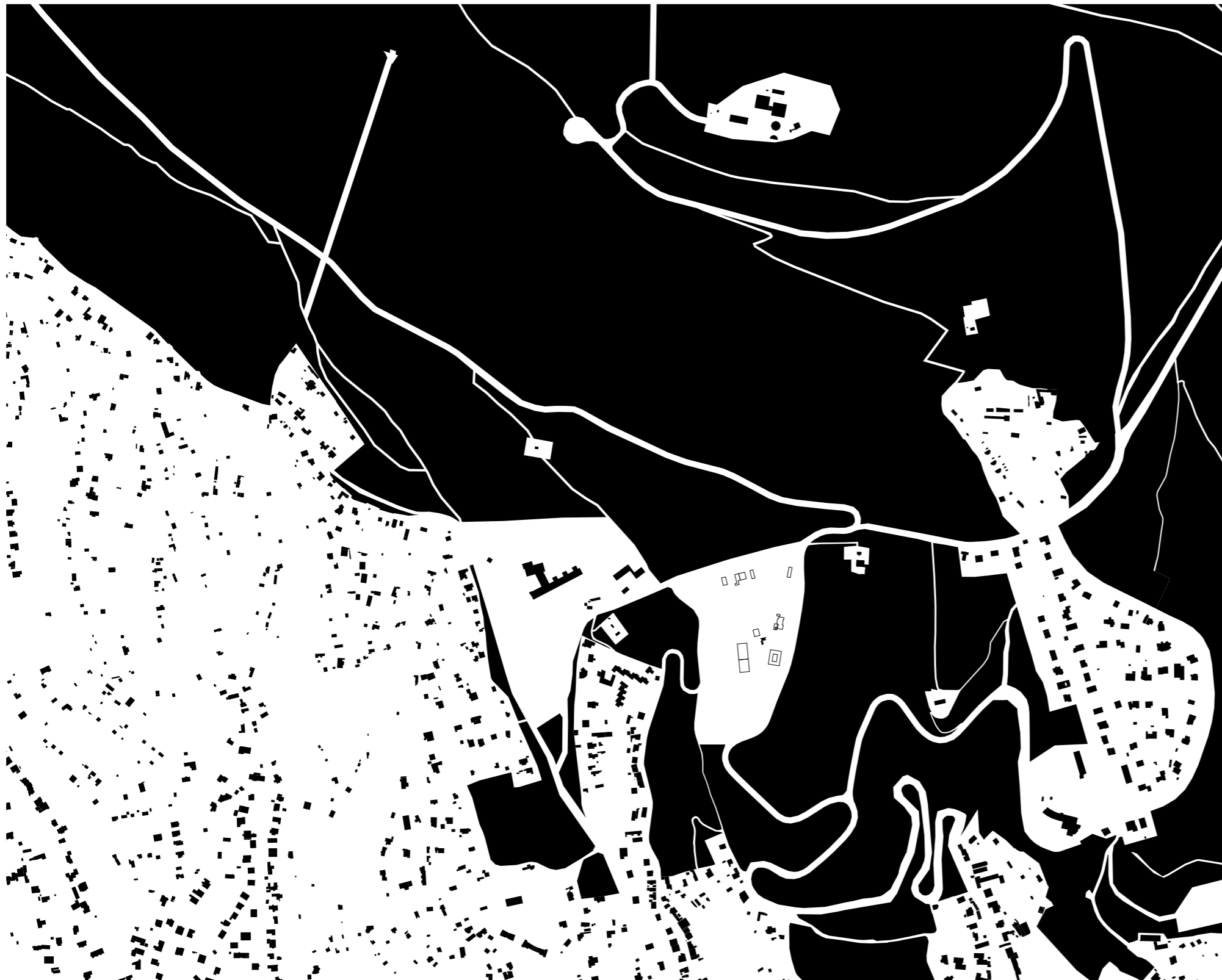


A területtel szemközti játszótér

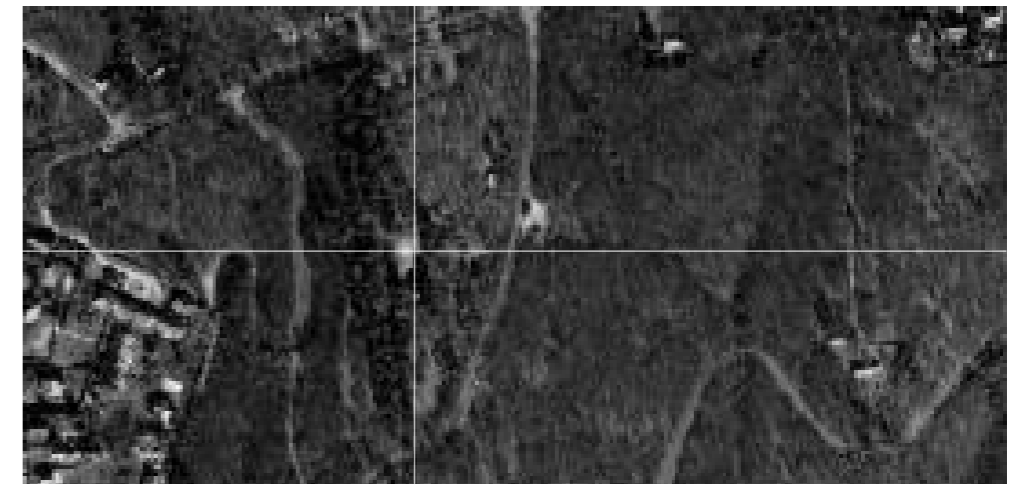


Meglévő úthálózat

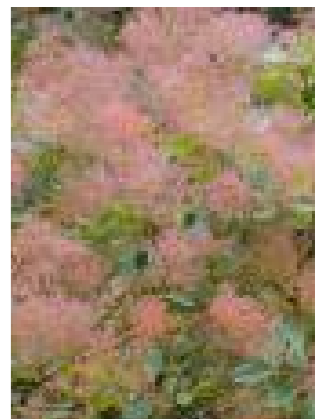
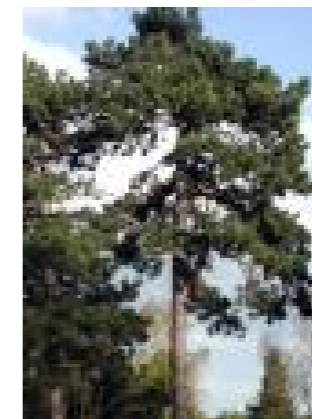
Helyszín - A kemping területének mai állapota



Fenyő és tölgy megoszlása - nyár

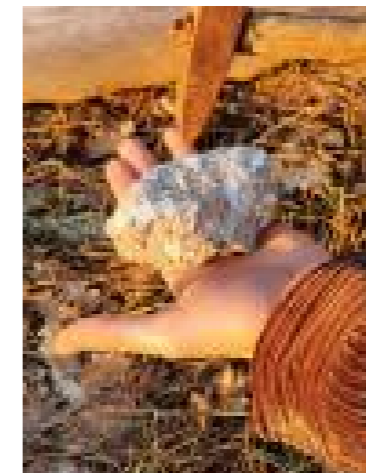


Fenyő és tölgy megoszlása - tél



Évszakonként jól kirajzolódik a különbség az őshonos molyhos tölgy és a fajidegen, ültetett feketefenyő között.

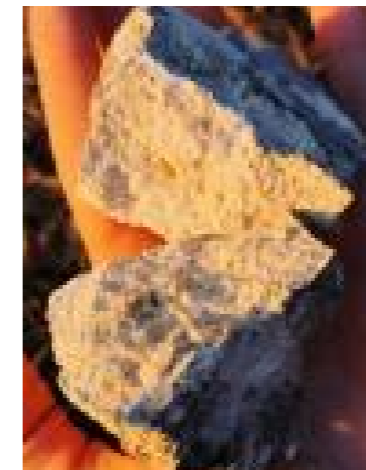
Környezeti elemzés - a terület beépítése és növényzete



Mésző rétegek



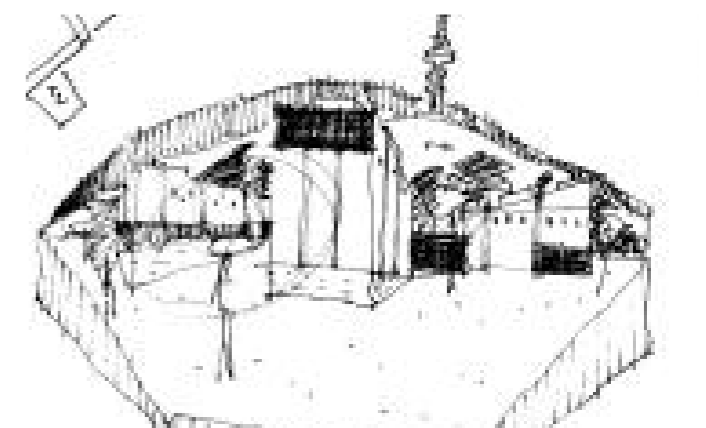
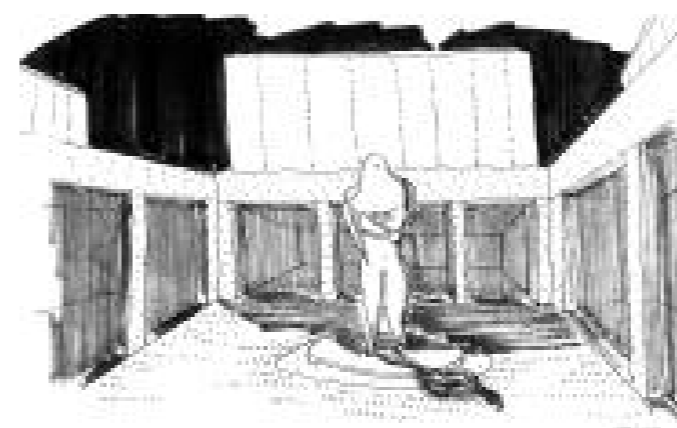
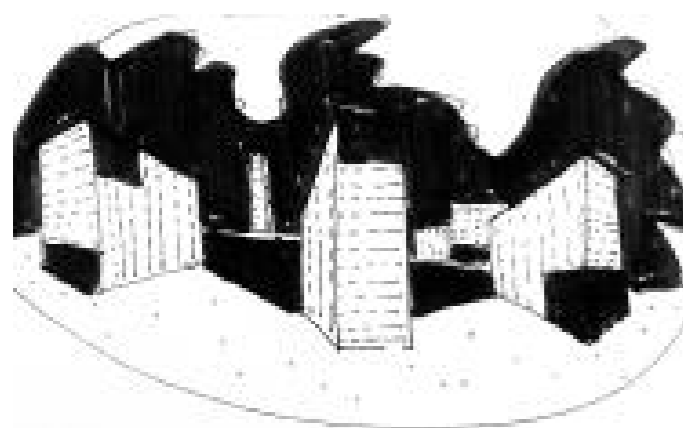
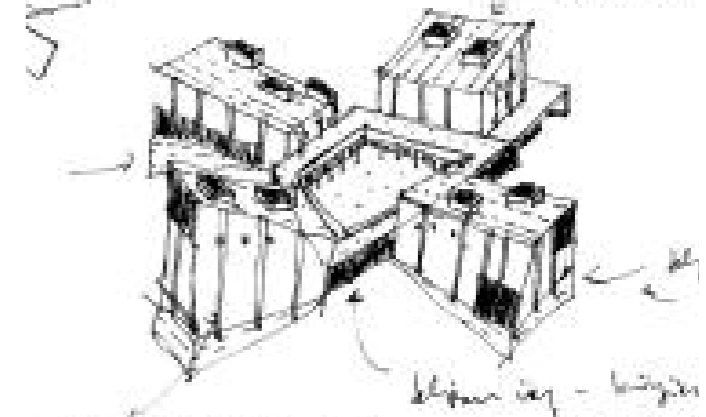
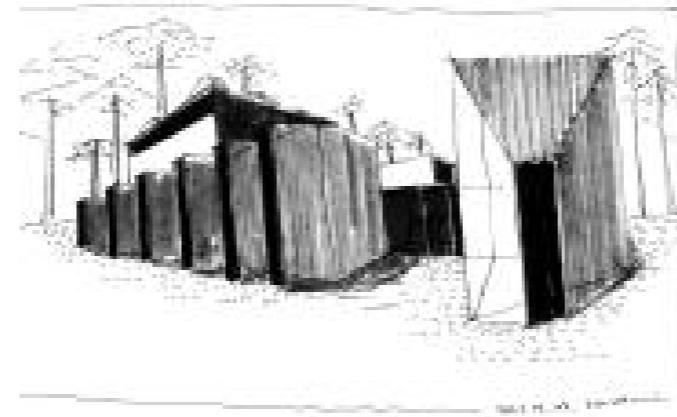
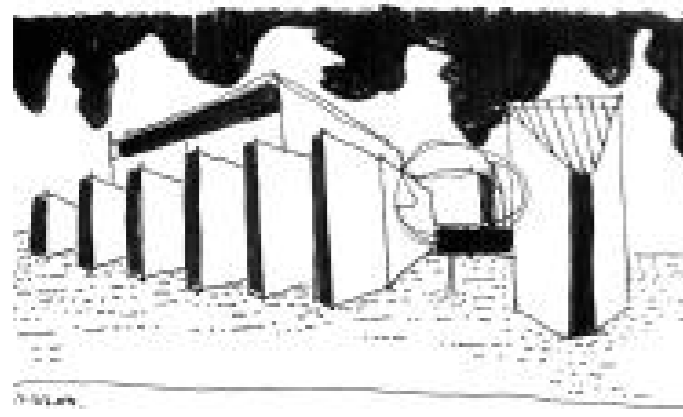
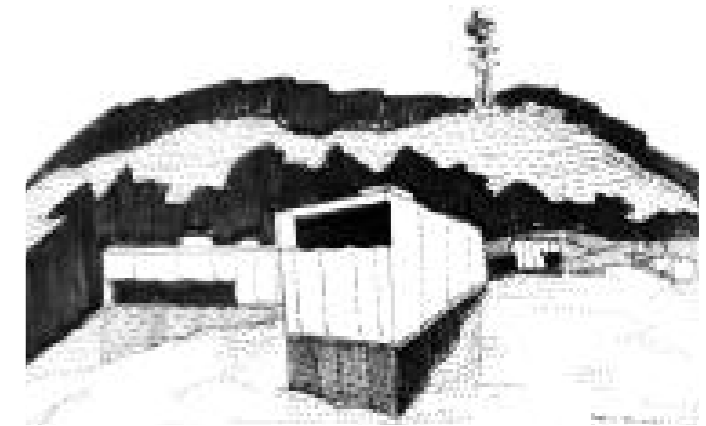
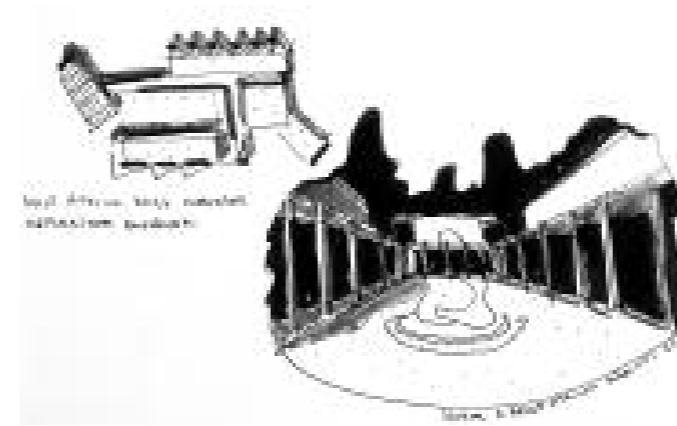
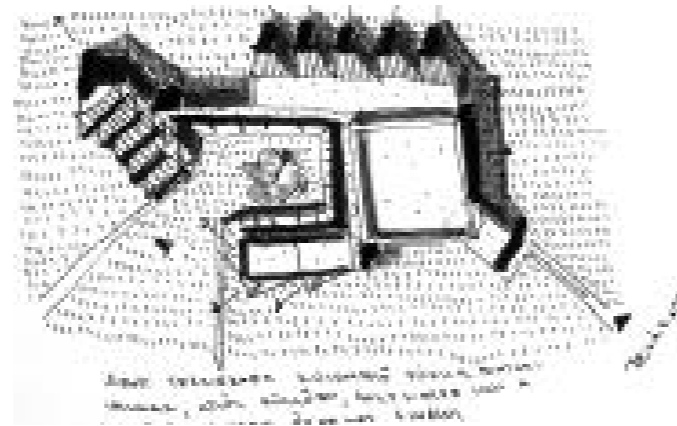
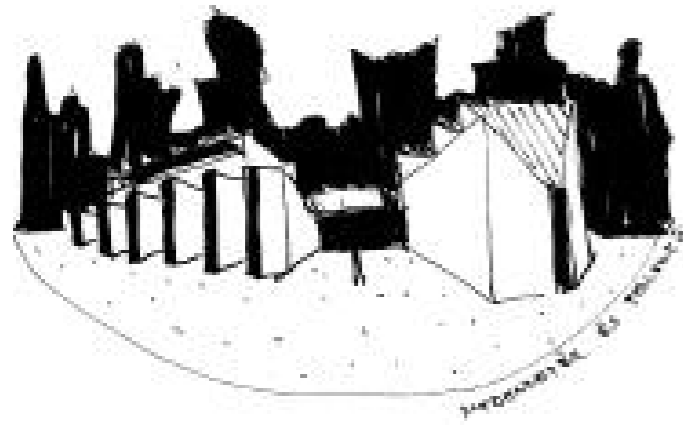
Gyűrődött hasadék a sziklában



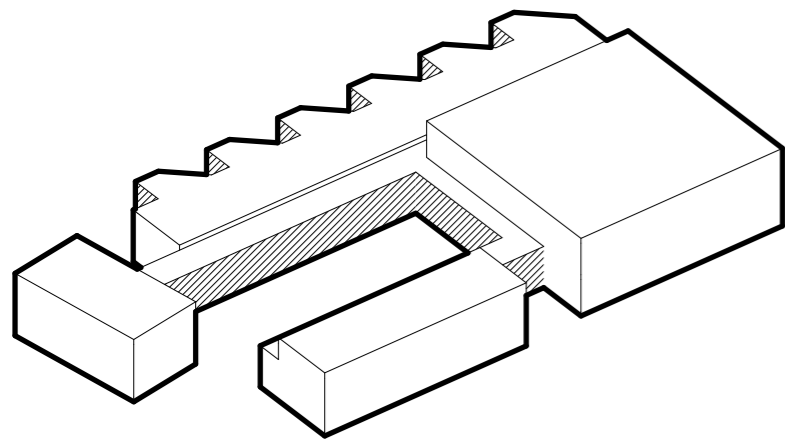
Szikla kibúvások a Mecseken

A talajfelszín közelében jellemzően üreges, puha mésztufa, mélyebben pedig kemény üledékes mészkő található. A mésztufa a levegőtől megszürkül, törésekor viszont kiderül, hogy a belseje hófehér.

Környezeti elemzés - a helyszín geológiája és domborzata



Koncepció - Tervfejlődés skicceken



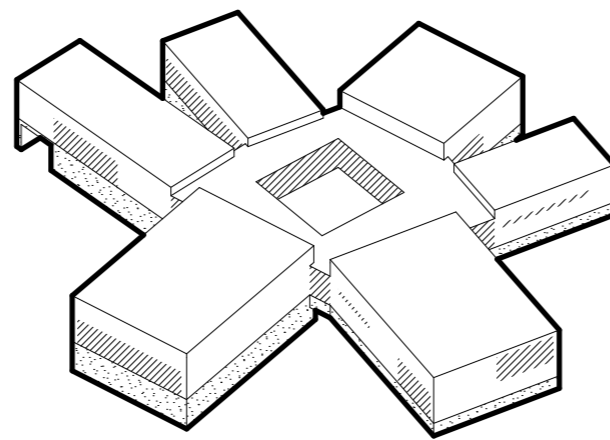
Első vízió

+

- +Monolitikus forma gondolata
- +Szoborszerű formálás
- +Egységek különválasztása

-

- Rendszer hiánya
- Nem megfelelő elrendezés
- Nyitott belső udvar
- Platón elhelyezés nehézsége



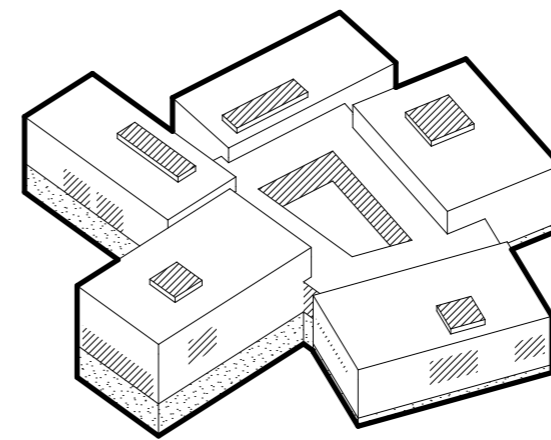
Neuron előkép megtalálása

+

- +Átrium köré szervezés
- +Kő lábazatra emelés
- +Kiszolgáló-pince bekerülése
- +Játékos homlokzatok
- +Centrális elrendezés

-

- Befelé fordulás
- Platóról való lelógás
- Túl sűrű szövet



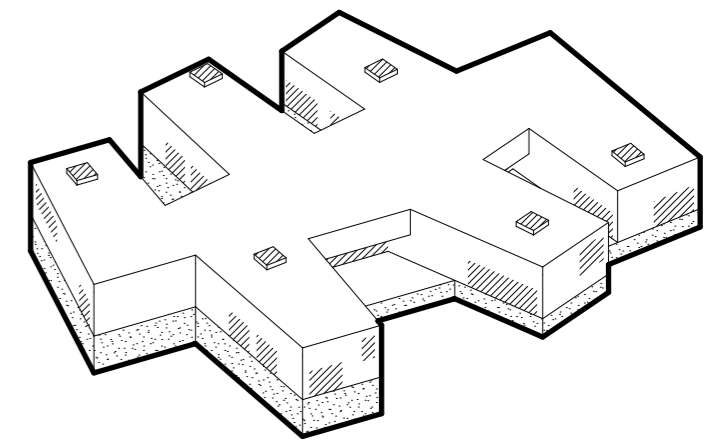
Forma de-, és újrakonstruálása

+

- +Felülvilágítók gondolata
- +Szabálytalan elrendezés
- + "Dobókocka analógia"
- +Egységek számának limitálása

-

- Bonyolult belső téri elrendezés
- Befelé fordulás

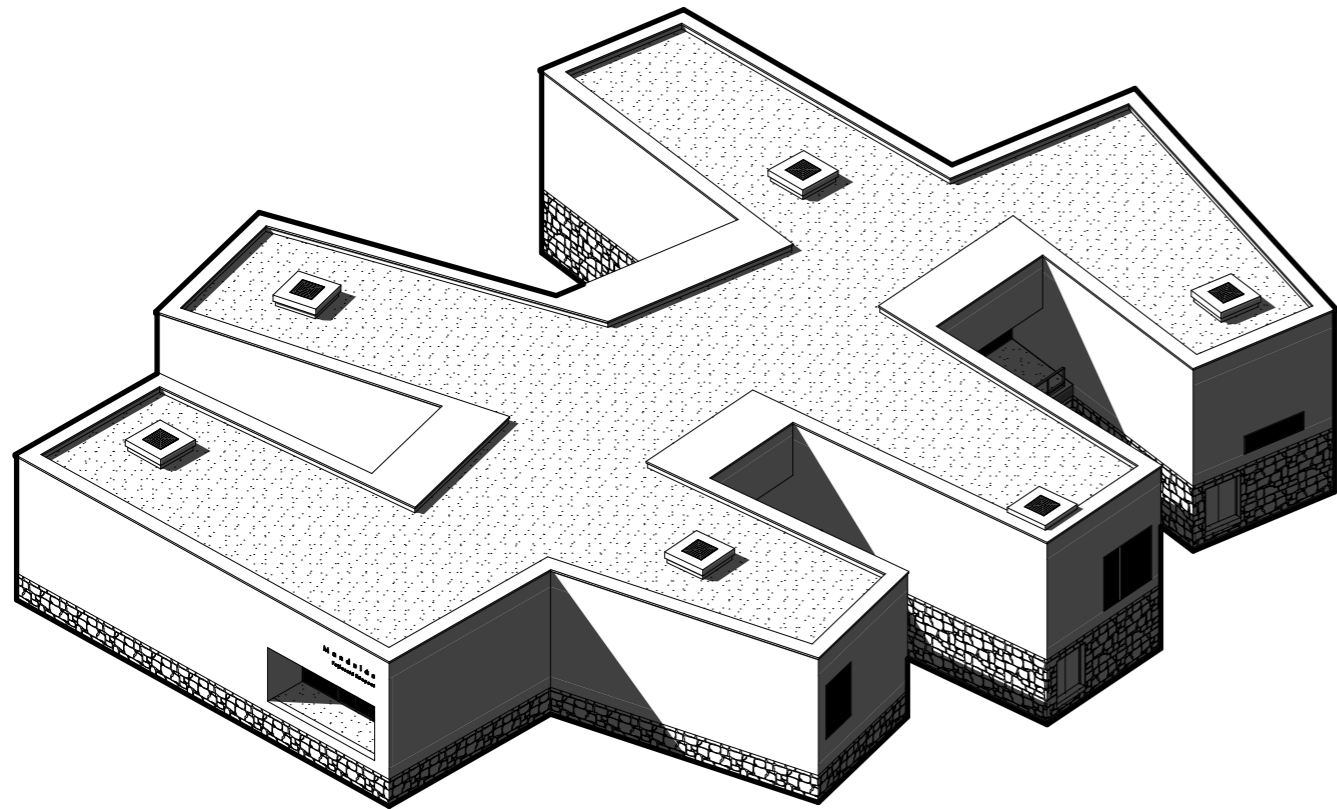


Végső tömeg megtalálása

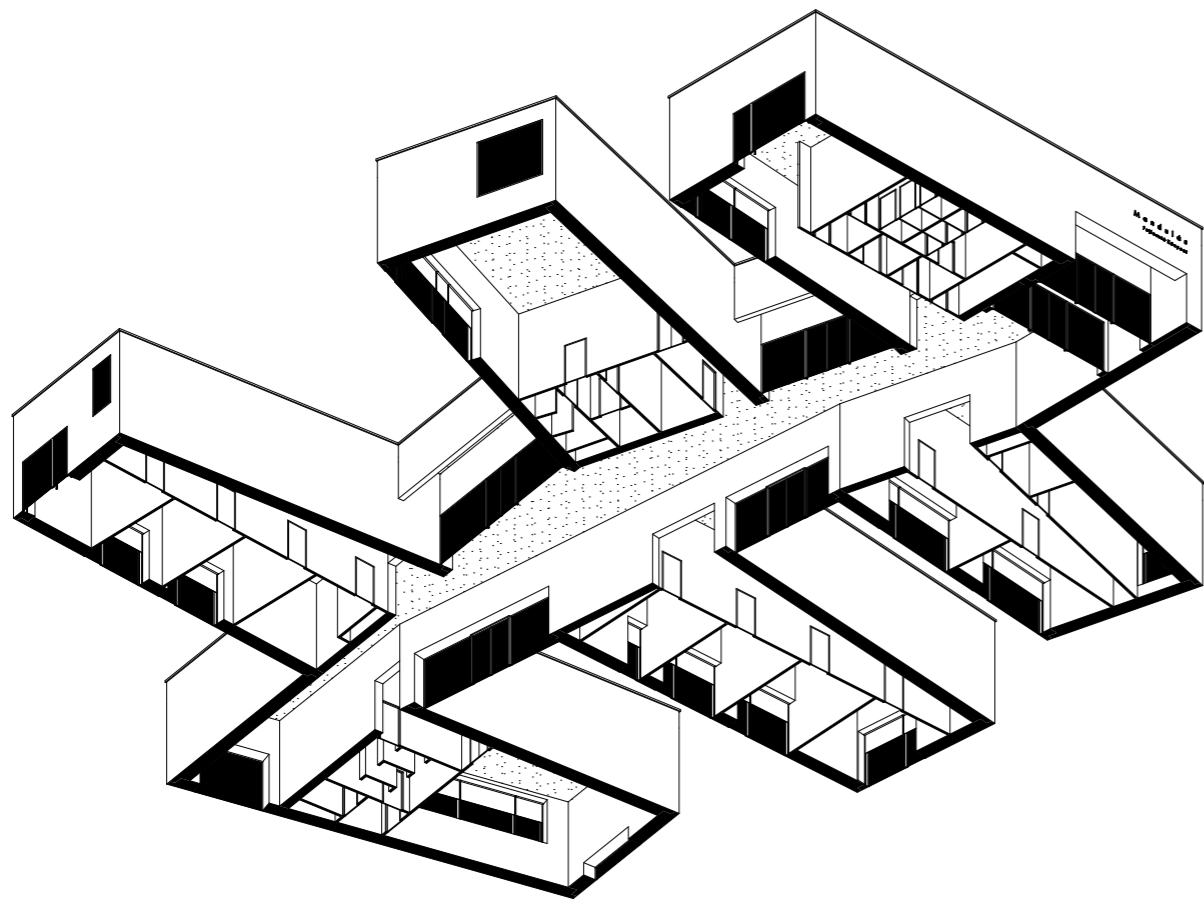
+

- +Barlanghatás erősödése
- +Természet felé fordulás erősítése
- +Hossztengely menti szervezés
- +Struktúra és funkció letisztulása
- +Pince és dilatáció egyszerűsége
- +Fedett-nyitott terek kialakulása
- +Fák effektívebb kikerülése

Felülnézeti Axonometria



Alulnézeti Axonometria - elmetszett szerkezetekkel



Koncepció - Az épület



Weichinger Károly

Pálós templom Pécs
1937



Nyíri István - Lauber László

Hotel Kikelet Pécs
1936



Forbát Alfréd

Villa
Pécs
1937

Bokor Emil pihenő - pad
Meglévő érték - 1919

Meglévő - felújított parkoló

Meglévő - felújított autós úthálózat

Megőrzött lépcső az egykori kempingből
Meglévő érték - részlet - 1967

Új akadálymentes parkolók

Kerti pavilon - kávézó teraszként
hasznosítva
Meglévő érték - 1967

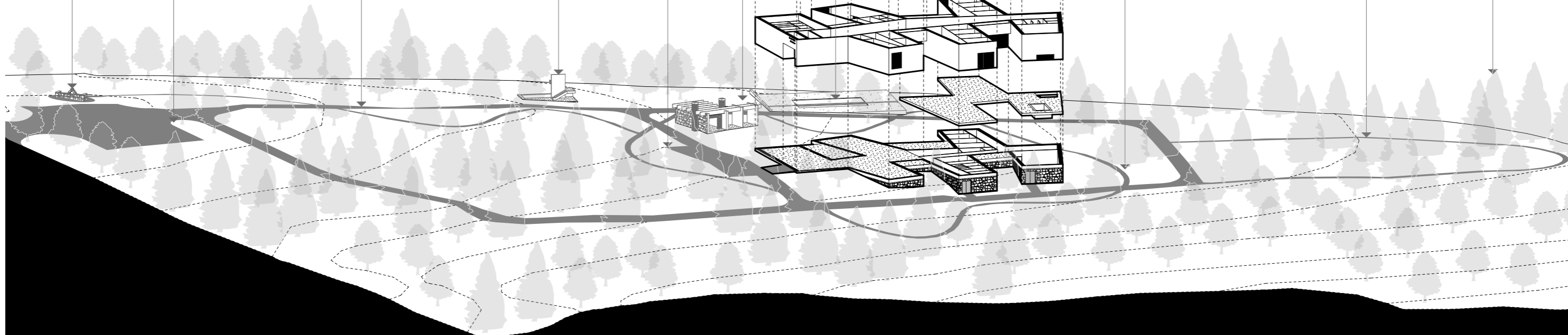
Megőrzött plató - torna terasz
Egykori átriumos épület alapjai - 1967

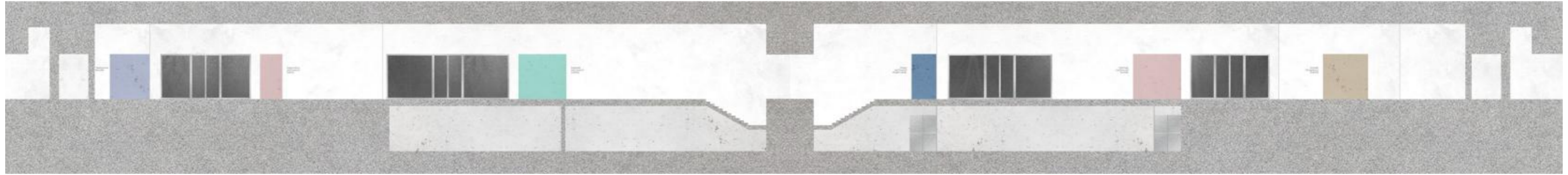
Tervezett épület robbantott
axonometrikus rajza

"Mezítlábas sétány"
lágyszárúak kikerülésével tervezve

Megőrzött gyalogos ösvény

Ültetett fekete fenyők





Kiterített, kétirányú hosszmetset - Belső téri koncepció - Színek használata a "barlangokban"



A hosszan elnyúló, tördelt aula mindkét oldalán felnyílik a külvilág és a barlangszerű fejlesztő termek felé



Az aula nagy megnyitásokkal néz a külvilág felé, a fejlesztők inkább befelé fordulnak, színes barlangok melyekbe izgalmas helyekről érkezik a fény



24034
KI-711034 (MA)
Szálláshely-szolgáltatás

Bárány út

Demokrácia utca

Angyán J. utca

Bárány út

Erdész utca

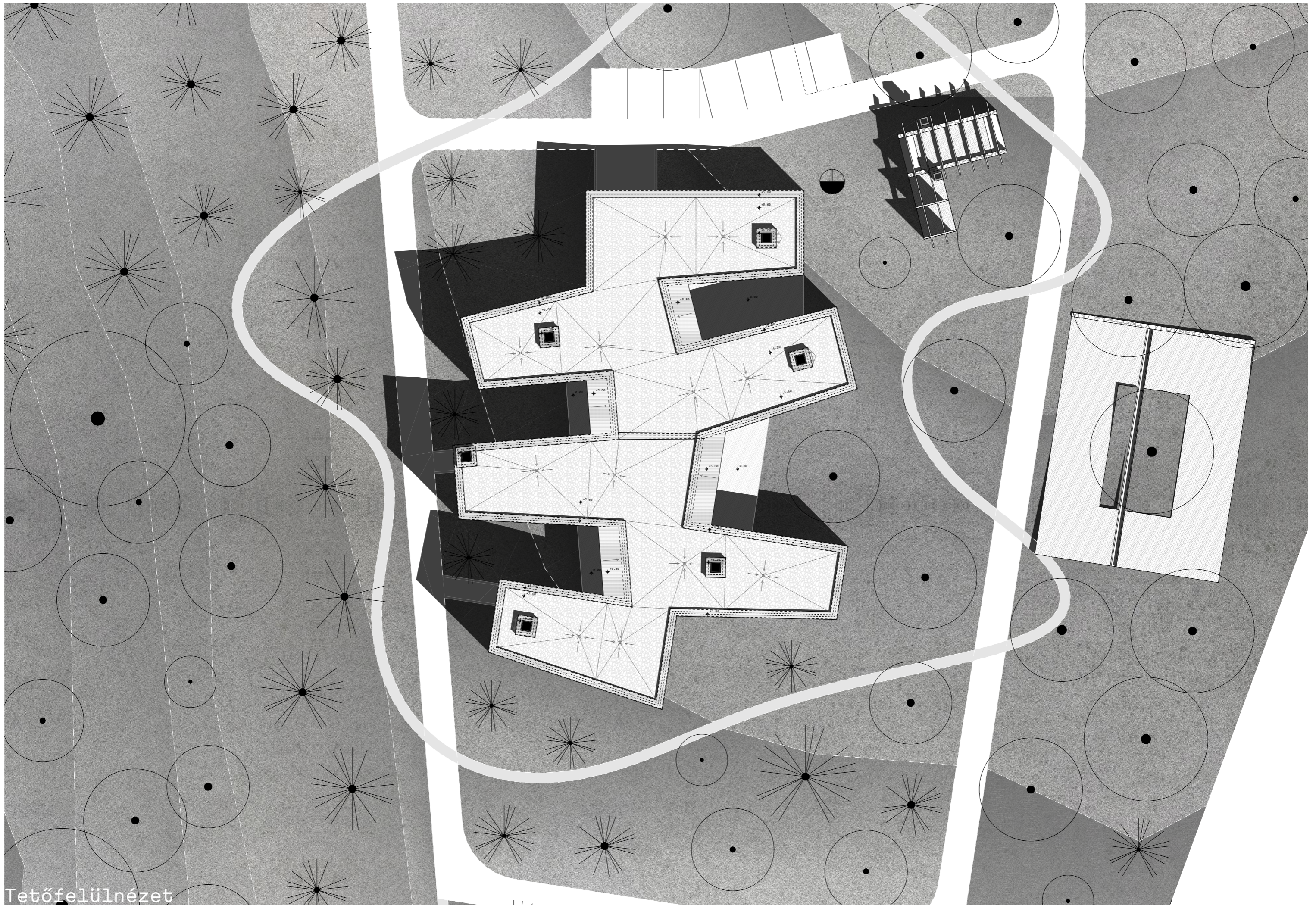
Székely Bertalan út

Demokrácia utca

Hunyadi János utca

Hunyadi János u

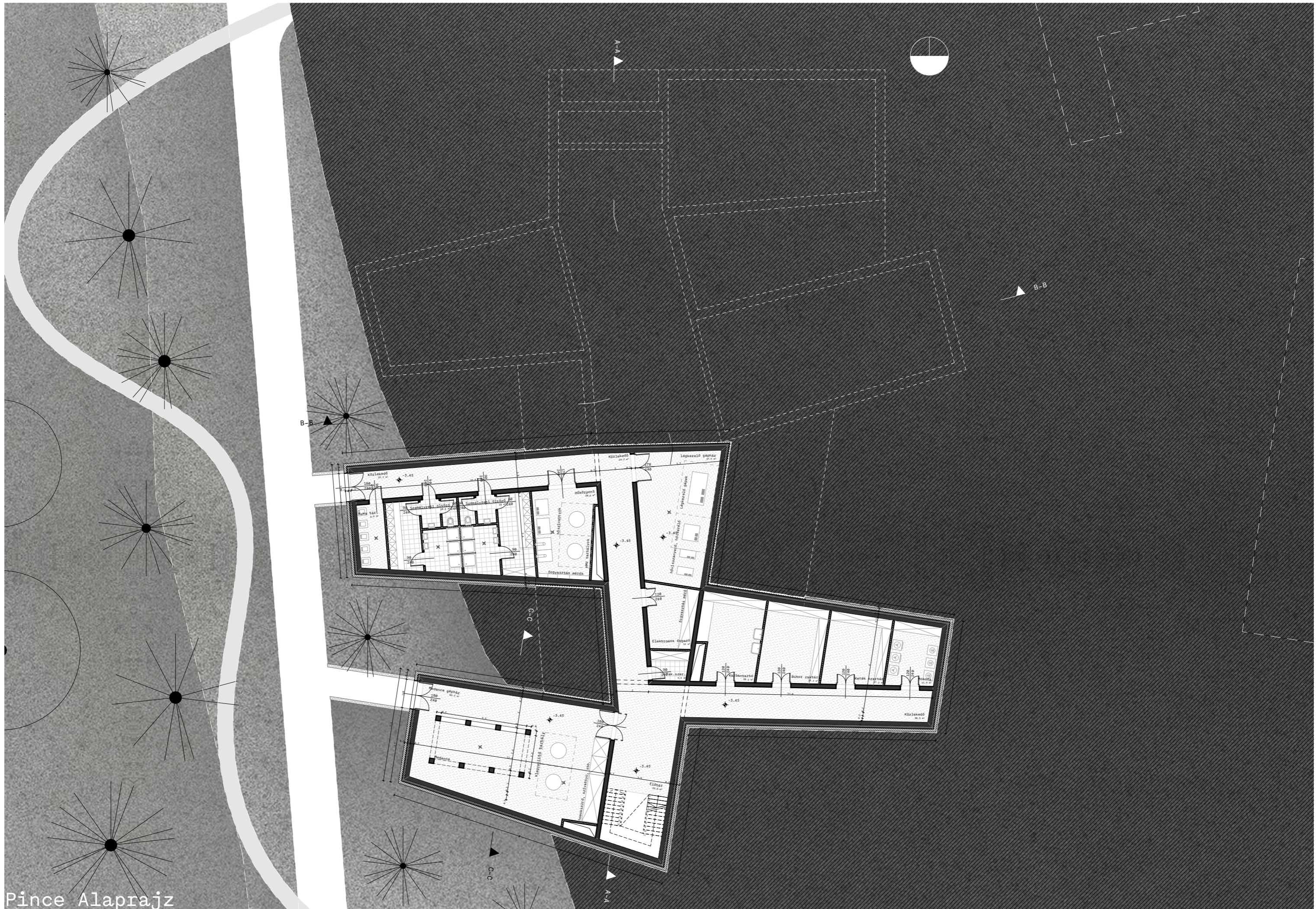
Helyszínrajz



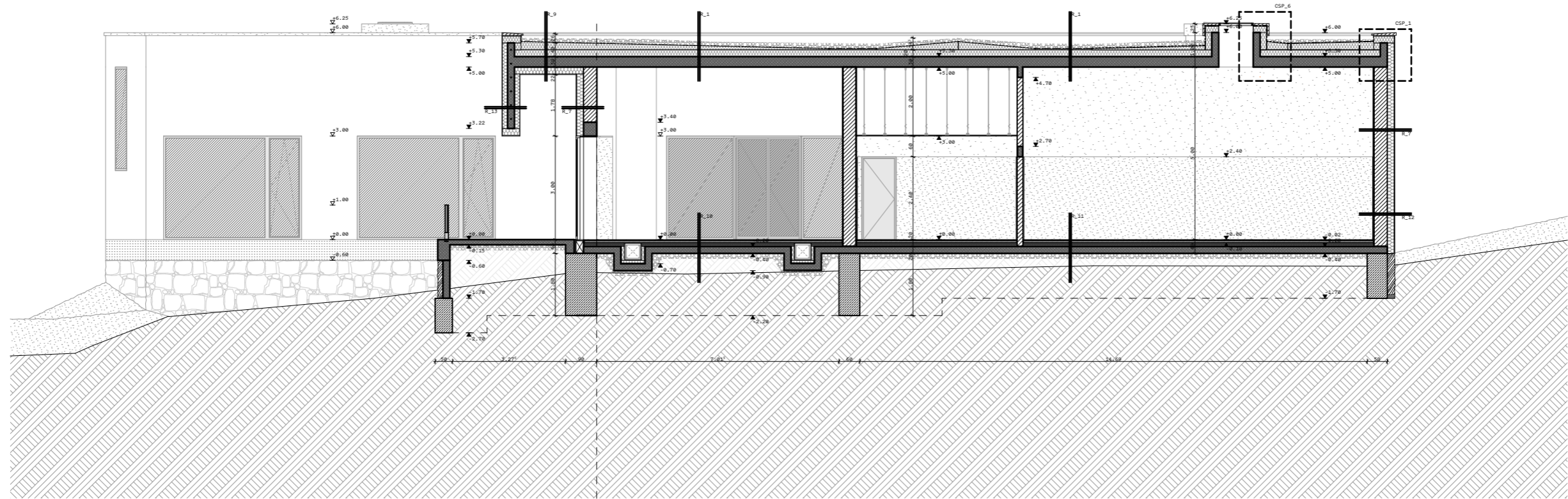
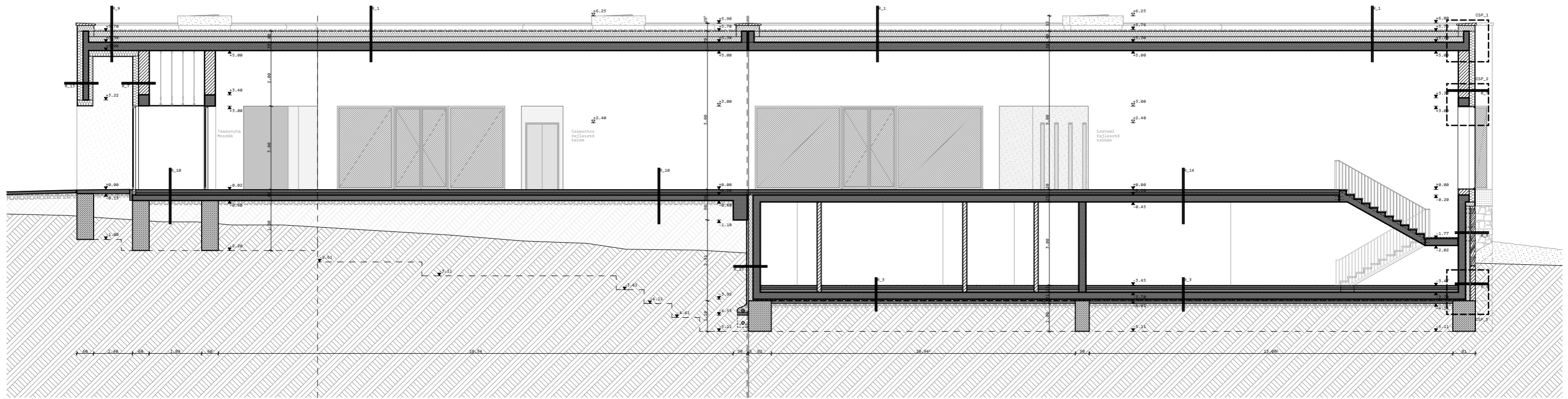
Tetőfelülnézet



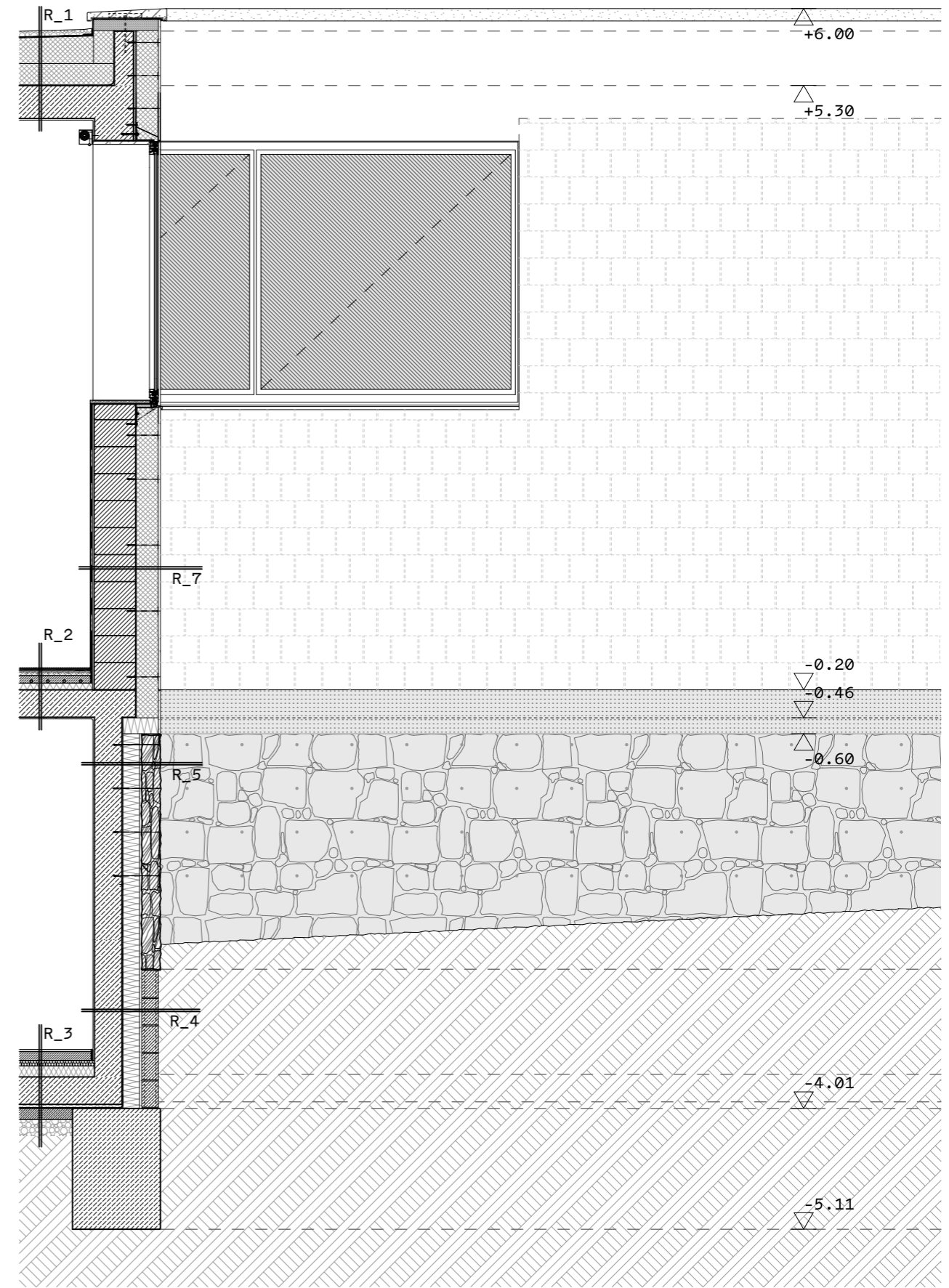
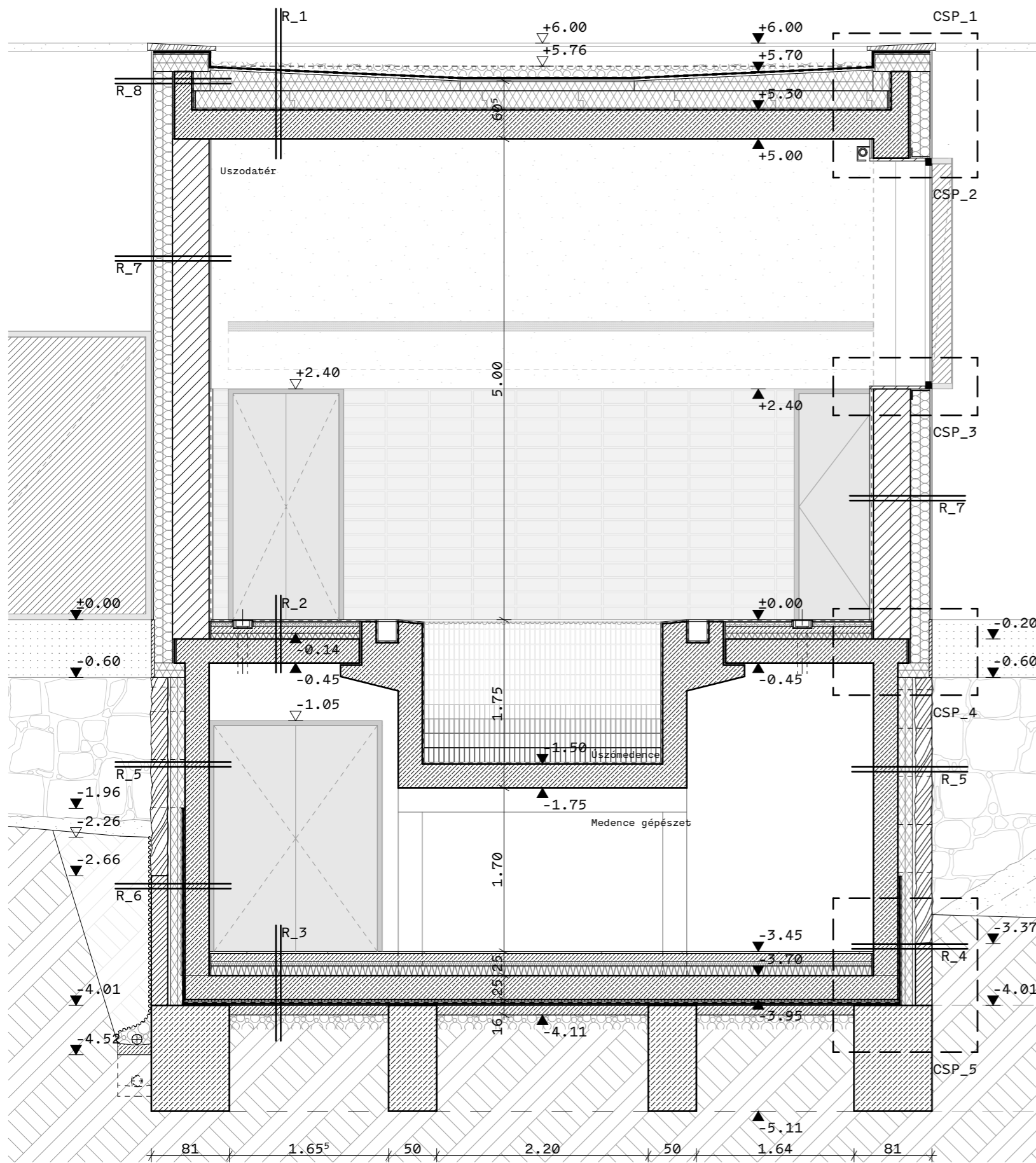
Földszinti Alaprajz



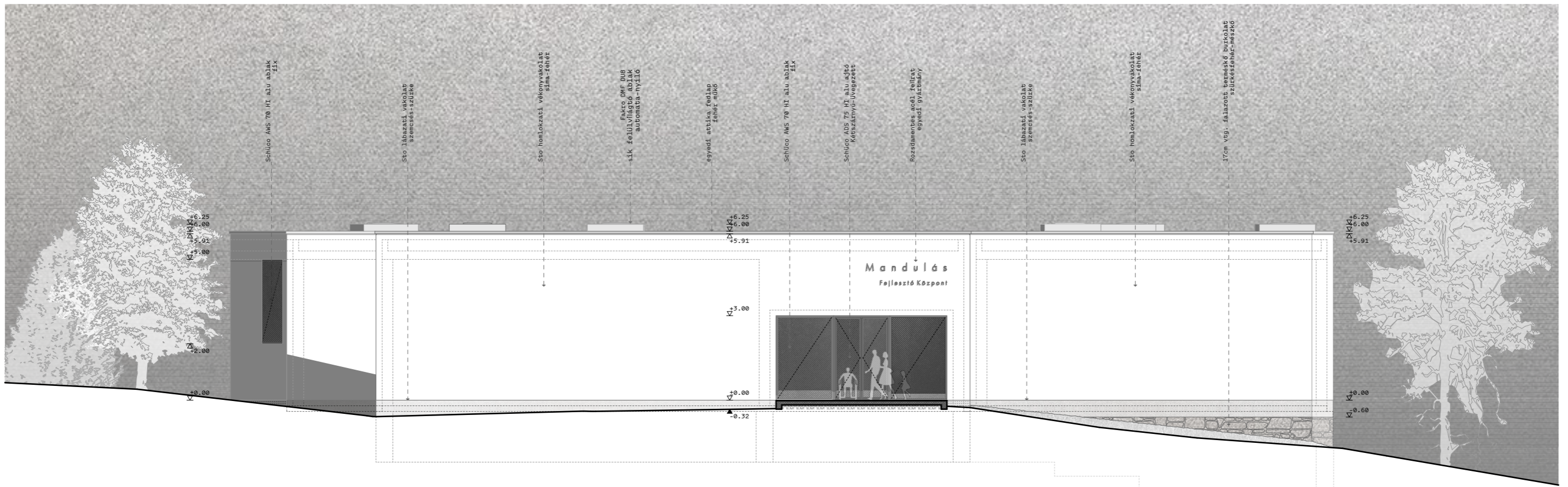
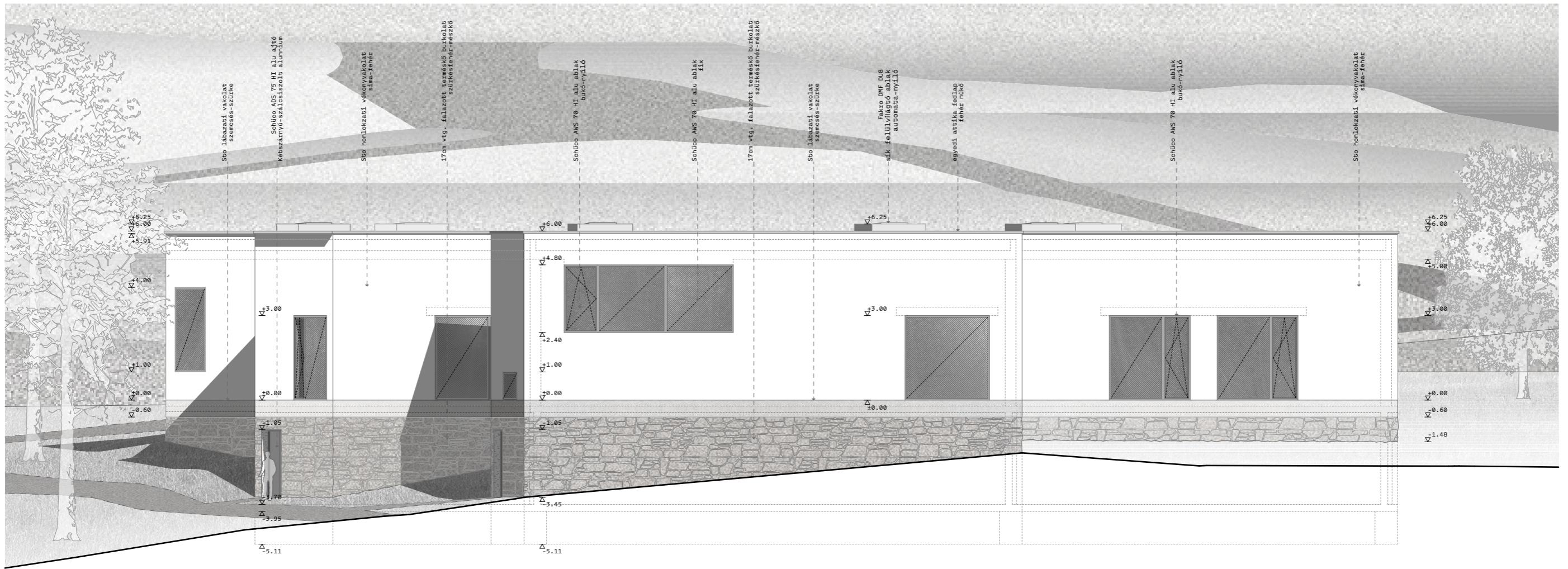
Pince Alaprajz



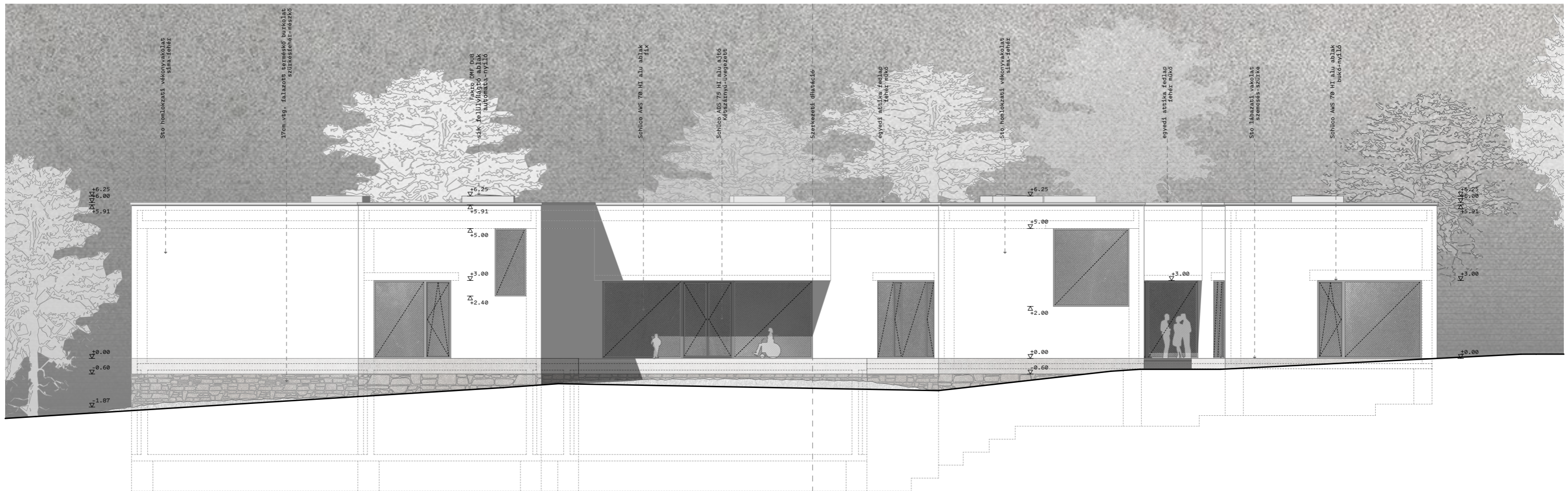
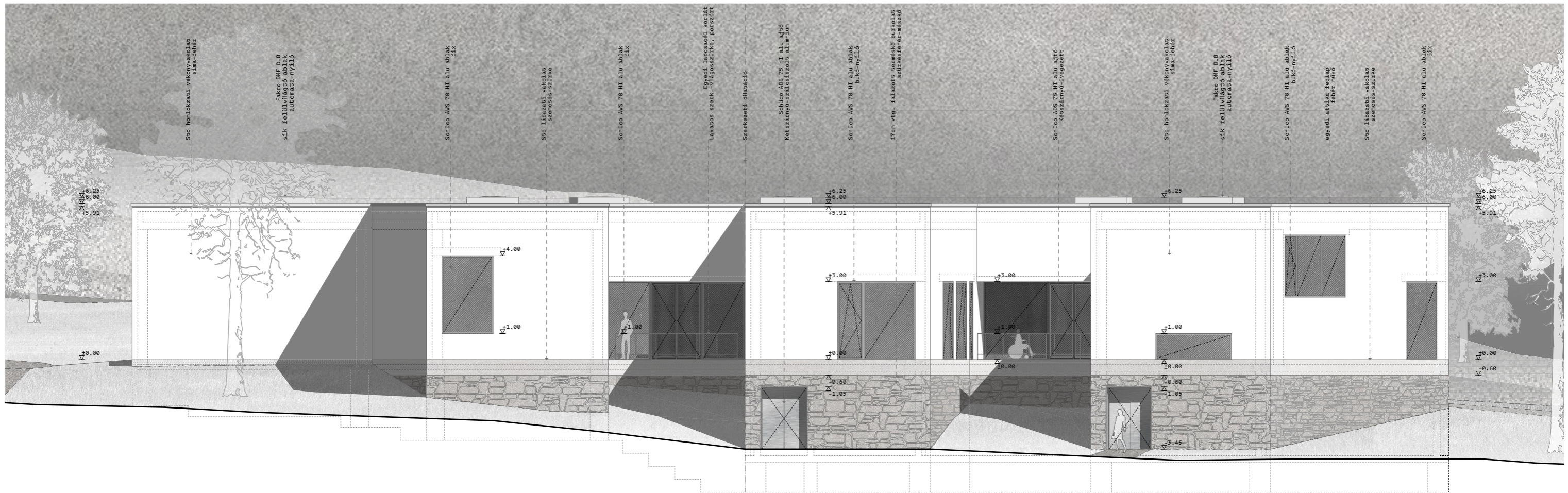
Aula hosszmet szet - Tornaterem, aula keresztmet szet



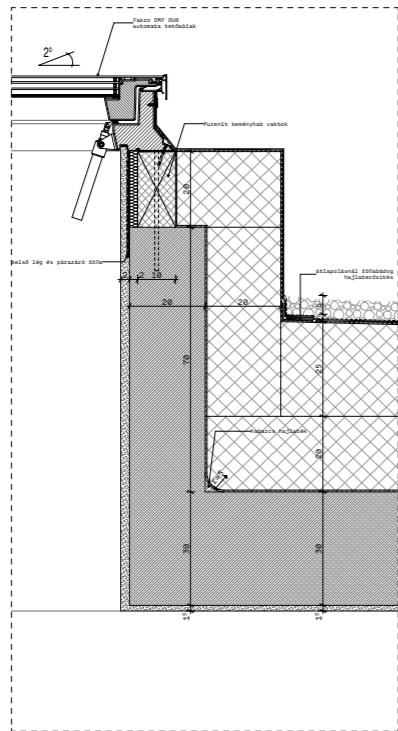
Medencetér keresztmetszet - Metszetsáv, kiforgatott homlokzati részlet



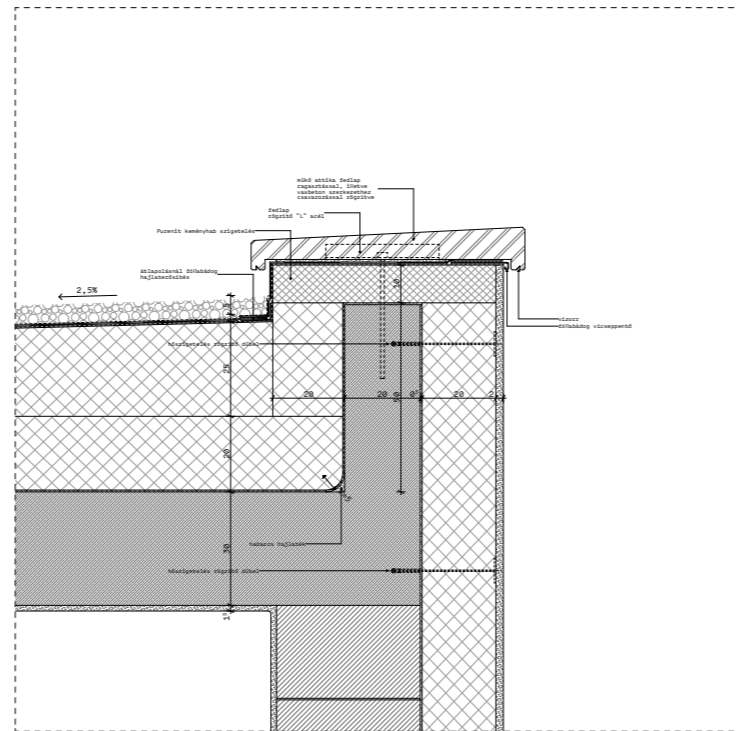
Déli és Északi homlokzatok



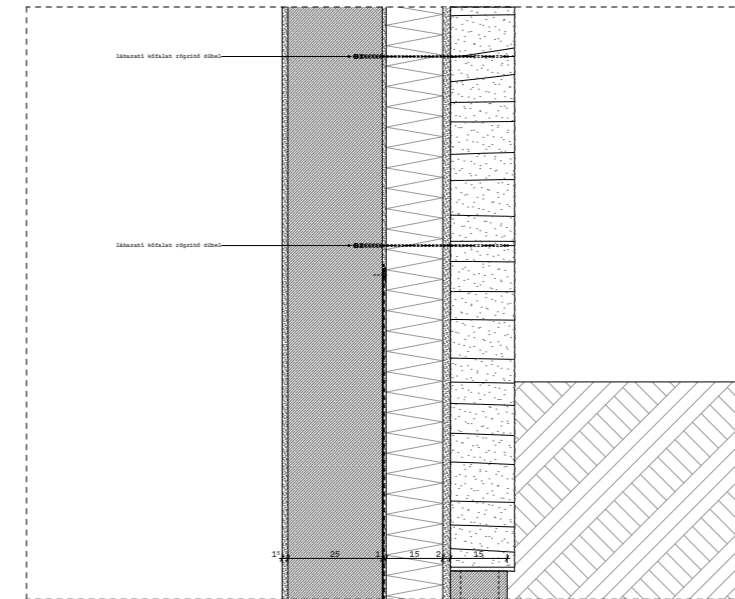
Nyugati és Keleti homlokzatok



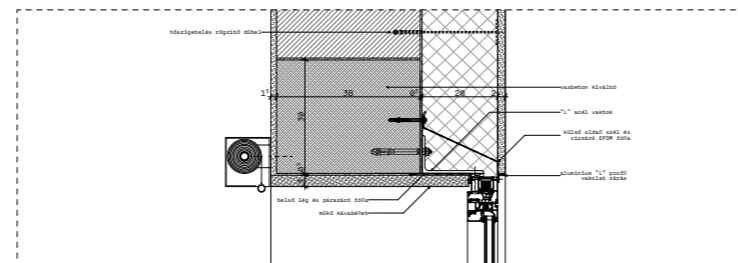
Tetőablak Részlet



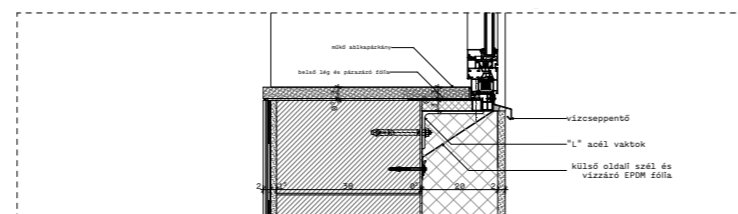
Attika Részlet



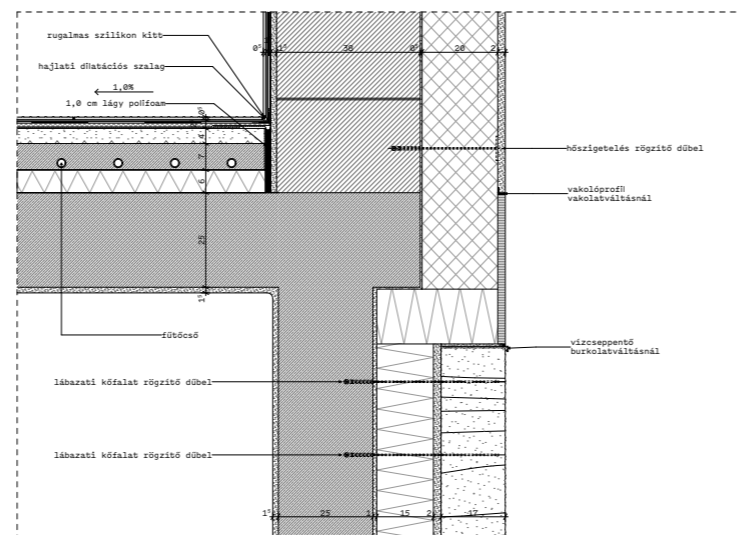
Pincefal részlet



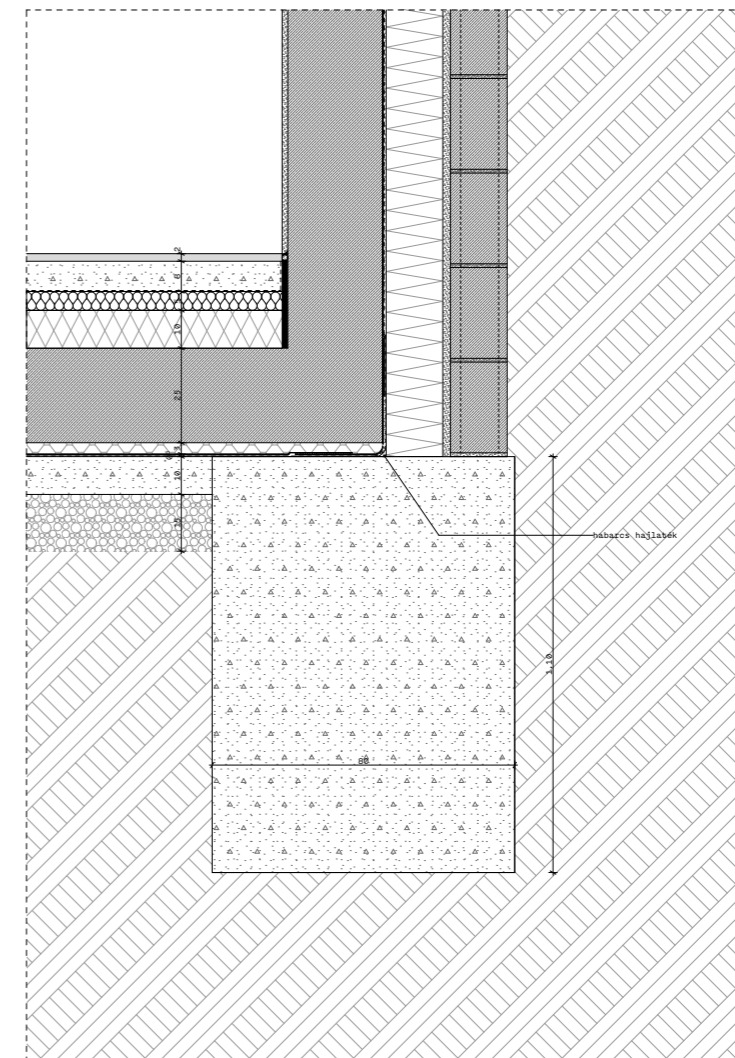
Nyílászáró felső részlet



Nyílászáró alsó részlet



Födémcsatlakozás részlet



Alapozás részlet



Az épület főbejárata a meglévő kerti pavilonnal Észak-Nyugatról nézve



A Nyugati oldal "szárai" a fák közé nyúlnak, öbleikben terasz alakul ki

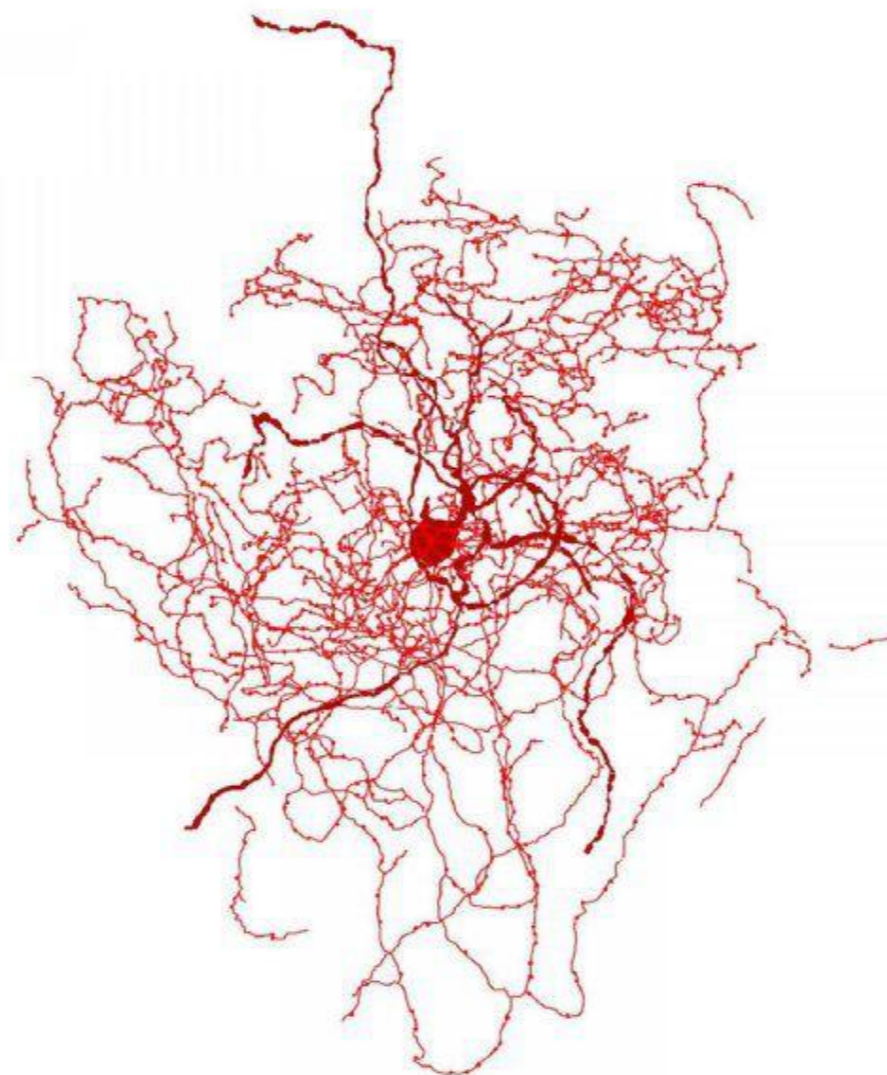


Az épület Déli oldala, háttérben a TV toronnyal



A Keleti oldal Neuronra emlékeztető csápjai, előtérben a megmaradó beton platóval

Köszönöm a figyelmet!



Koch Márió Péter
Diplomavédés
2021.06.23.